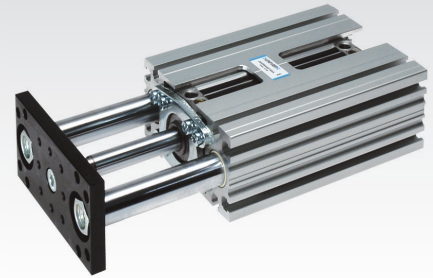


1

CARACTERÍSTICAS

Temperatura ambiente	-20 ÷ 80 °C
Fluido	ar filtrado, com ou sem lubrificação
Pressão de trabalho	2 ÷ 10 bar
Camisa	extrudado alumínio anodizado
Rolamentos hastes	aço especial
Haste	aço cromado
Buchas limpa-hastes	poliuretano
Flange	aço



Unidade de guia para cilindros série M, KE/K, KD

J1



CHAVE DE CODIFICAÇÃO

J	1	0	A	5	5	0	0	5	0	A
1	2	3	4	5	6	7				

1 Série	2 Tipo	3 Acessórios	
J = Unidade de guia	10 = Guia linear com carro curto (recomendado para cursos de até 50 mm) 11 = Guia linear com carro médio 12 = Guia linear com carro longo 14 = Cilindro protegido	16 = Montagem central (cilindro semi-externo) 17 = Montagem central (cilindro protegido) 18 = Unidade de guia carro móvel médio (cilindro externo) 19 = Unidade de guia carro móvel longo (cilindro externo)	A = Limpa-hastes de série

4 Tamanho unidade de guia	5 Diâmetro cilindro (mm)	6 Curso padrão cilindro (mm)	7 Características do cilindro
0 = 16 para cilindro Ø16 2 = 25 para cilindro Ø25 3 = 32 para cilindro Ø32 4 = 40 para cilindro Ø40 5 = 50 para cilindro Ø50 6 = 63 para cilindro Ø63 7 = 80 para cilindro Ø80 8 = 100 para cilindro Ø100	0 = Ø16 2 = Ø25 3 = Ø32 4 = Ø40 5 = Ø50 6 = Ø63 7 = Ø80 8 = Ø100	M 0025 - 0030 - 0040 - 0050 - 0075 0100 - 0125 - 0150 - 0160 - 0175 0200 - 0250 - 0300 - 0400 - 0500 KE/K - KD 0025 - 0050 - 0075 - 0080 - 0100 0125 - 0150 - 0160 - 0175 - 0200 0250 - 0300 - 0320 - 0400 - 0450 0500 - 0600 - 0700 - 0800 - 0900 1000	A = Ø16÷25 micro cilindro série M150 Ø32÷100 cilindro série K200 B = Ø16÷25 micro cilindro série M250 com bloqueio Ø32÷100 cilindro série K200 com bloqueio (somente para J12, J14, J16, J17) C = Ø 32÷100 cilindros série KE200 D = Ø 32÷100 cilindros série KE200 com bloqueio (somente para J12, J14, J16, J17) E = Ø32÷100 série KD200 F = Ø32÷100 série KD200 com bloqueio (somente para J12, J14 e J16)

FIXAÇÃO

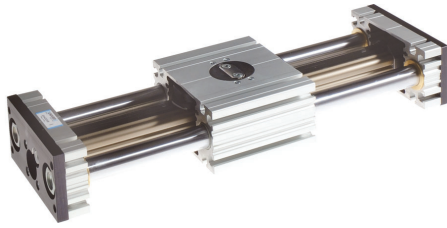
Ø	Pé de fixação em alumínio	Pé de fixação em alumínio	Placa de fixação em aço	Pé de fixação em alumínio	Suporte das hastes para unidade de guia série J
16	JF-13016	JF-14016	JF-42016	JF-43016	JF-601016
25	JF-13025	JF-14025	JF-42025	JF-43025	JF-601025
32	JF-13032	JF-14032	JF-42040	JF-43040	JF-601032
40	JF-13040	JF-14040	JF-42040	JF-43040	JF-601040
50	JF-13050	JF-14050	JF-42050	JF-43050	JF-601050
63	JF-13063	JF-14063	JF-42063	JF-43063	JF-601063
80	JF-13080	JF-14100	JF-42100	JF-43100	JF-601080
100	JF-13100	JF-14100	JF-42100	JF-43100	JF-601100

As unidades de guia são fornecidas com cilindro

Sujeito a alterações

Unidade de guia para cilindros sem haste série S1

J3



CHAVE DE CODIFICAÇÃO

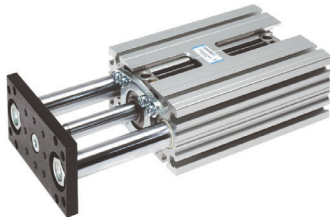
J	3	0	A	5	3	0	1	0	0	A
1	2	3	4	5	6		7			

1 Série J = Unidade de guia	2 Tipo 30 = Cilindro protegido (2 rolamentos - carro padrão) 31 = Cilindro protegido (2 rolamentos - carro longo)	3 Acessórios A = Limpa-hastes de série
---------------------------------------	--	--

4 Tamanho unidade de guia 4 = 40 para cilindro Ø25 5 = 50 para cilindro Ø32 6 = 63 para cilindro Ø40 7 = 80 para cilindro Ø50	5 Diâmetro cilindro (mm) 2 = Ø25 3 = Ø32 4 = Ø40 5 = Ø50	6 Curso unidade de guia (mm) Até 0800	7 Tipo de alimentação A = Alimentação por ambos os cabeçotes B = Alimentação por um único cabeçote (direito)
--	---	---	---

Unidade de guia para cilindros compactos STRONG série RS

J_RS



CHAVE DE CODIFICAÇÃO

J	6	4	R	S	3	3	0	0	5	0	B
1	2	3	4	5	6		7				

1 Série J = Unidade de guia - Limpa-haste de série	2 Tipo de unidade de guia 64 = Cilindro protegido (curso superior a 50 mm) 65 = Cilindro protegido, abertura passante 66 = Cilindro protegido, abertura passante duas placas 67 = Cilindro protegido duas placas (curso superior a 50 mm)	3 Tipo de cilindro RS = Cilindro STRONG (série RS22J...) com pistão longo e camisa perfurada do mesmo lado da alimentação para permitir o alojamento de sensores magnéticos
--	--	---

4 Tamanho unidade de guia 3 = 32 para cilindro Ø32 4 = 40 para cilindro Ø40 5 = 50 para cilindro Ø50 6 = 63 para cilindro Ø63	5 Diâmetro cilindro (mm) 3 = Ø32 4 = Ø40 5 = Ø50 6 = Ø63	6 Curso unidade de guia (mm) 0015 ÷ 0800	7 Características do cilindro A = Cilindro com pistão alongado B = Cilindro com pistão alongado e bloqueio
--	---	--	---

As unidades de guia são fornecidas com cilindro

1

Unidade de guia para cilindros telescópicos série RT2

J64RT2



CHAVE DE CODIFICAÇÃO

J	6	4	R	T	2	4	4	0	8	0	0	A
1	2	3	4	5	6	7						

1 Série J = Unidade de guia - Limpa-haste de série	2 Tipo de unidade de guia 64 = Cilindro telescópico protegido	3 Tipo de cilindro RT2 = Cilindro telescópico a 2 estágios
--	---	--

4 Tamanho unidade de guia 3 = 32 para cilindro Ø32 4 = 40 para cilindro Ø40 5 = 50 para cilindro Ø50 6 = 63 para cilindro Ø63	5 Diâmetro cilindro (mm) 3 = Ø32 4 = Ø40 5 = Ø50 6 = Ø63	6 Curso unidade de guia (mm) Curso padrão 0120 - 0160 - 0180 - 0200 - 0300 - 0400 - 0500 0600 - 0700 - 0800 - 0900 - 1000 - 1100 - 1200 Curso Mín - Máx 0160 ÷ 0400 = Ø32 0160 ÷ 0600 = Ø40 0120 ÷ 0900 = Ø50 0120 ÷ 1200 = Ø63	7 Características do cilindro A = Cilindro telescópico a 2 estágios
--	---	--	---

Unidade de guia para cilindros compactos série RP

J65



CHAVE DE CODIFICAÇÃO

J	6	5	R	P	2	2	0	0	5	0	A
1	2	3	4	5	6	7					

1 Série J = Unidade de guia - Limpa-haste de série	2 Tipo de unidade de guia 65 = Cilindro protegido, abertura passante	3 Tipo de cilindro RP = Cilindros compactos UNITOP Ø25
--	--	--

4 Tamanho unidade de guia 2 = 25 para cilindro Ø25	5 Diâmetro cilindro (mm) 2 = Ø25	6 Curso unidade de guia (mm) 0050 ÷ 0200	7 Características do cilindro A = Cilindro compacto UNITOP
--	--	--	--

As unidades de guia são fornecidas com cilindro