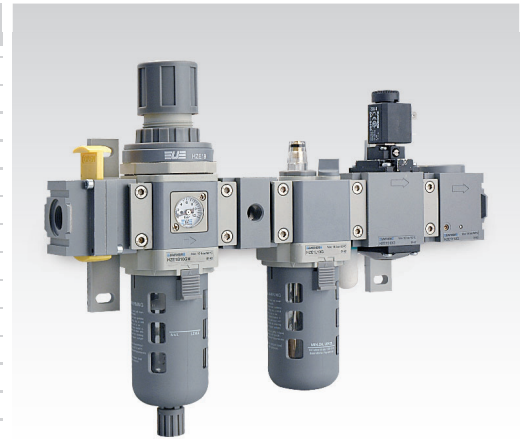


CARACTERÍSTICAS

Temperatura ambiente	0 ÷ +60 °C
Fluido	ar filtrado, com ou sem lubrificação
Pressão de trabalho	10 bar
Pressão Máx	15 bar
Tamanhos	0 - 05 - 1 - 2
Corpo	tecnopolímero com elementos metálicos rosqueados (tam. 0) alumínio fundido a pressão (tam. 05 - 1 - 2)
Manípulo	tecnopolímero
Anéis de fixação	tecnopolímero
Copo	policarbonato
Proteção copo	tecnopolímero (tam. 05 - 1 - 2)
Elemento filtrante	polietileno
Vedações	NBR
Molas	aço
Membrana	borracha em tecido



Para montagem do manômetro redondo (HZ9P):

Tamanho 0/05 = Substituir manômetro HZ9464G com conexão rosqueada G1/8 HZE7Z480 (solicitar separadamente)

Tamanho 1/2 = Substituir manômetro HZ9464G com conexão rosqueada G1/8 HZE7Z480 colocada na parte traseira (de série)

CHAVE DE CODIFICAÇÃO

H	Z	E	0	B	0	8	G		M	
1	2	3	4	5	6	7				

1 Série	2 Tamanho	3 Modelo
HZE = Unidade de tratamento de ar com escoamento manual padrão	0 = Pequeno (G1/4) 05 = Intermediário (G1/4 - G3/8) 1 = Médio (G3/8 - G1/2) 2 = Grande (G1/2)	F = Filtro R = Regulador L = Lubrificador B = Filtroregulador D = Filtroregulador+Lubrificador (FR+L) C = Filtro+Regulador+Lubrificador (F+R+L)

4 Conexão	5 Variação	6 Manômetro	7 Variação ATEX
08G = G1/4 (tm. 0 - 05) 10G = G3/8 (tm. 05 - 1) 15G = G1/2 (tm. 1-2) 20G = G3/4 (tm. 2) * 25G = G1 (tm. 2) *	A = Escoamento automático (exceto tam. 0 - 05) S = Escoamento semi automático	M = Manômetro embutido integrado (padrão de série) A pedido conexão G1/8	X = ATEX (a pedido) Para tipos e versões, consulte o catálogo ATEX

* = Com finais rosqueados

Filtro

Tamanho	0	05	1	2
Código	HZE0F08G	HZE05F08G	HZE05F10G	HZE1F10G HZE1F15G
Conexões	G1/4	G1/4	G3/8	G3/8 G1/2
Grau de filtragem (µm)	5	5	5	5
Vazão (NI/min) ^(A)	1100	1500	2000	2300 2500
Pressão de entrada Máx (bar-MPa-psi)	10 - 1 - 145	10 - 1 - 145	10 - 1 - 145	10 - 1 - 145
Capacidade de escoamento da condensação (cm ³)	12	40	45	80
Escoamento da condensação	manual	manual	manual	manual

(A) = Pressão na entrada 7 bar - Δp 0,5 bar

Regulador

	Tamanho	0	05		1	2
Código	HZE0R08GM	HZE05R08GM	HZE05R10GM	HZE1R10GM	HZE1R15GM	HZE2R15GM
Conexões	G1/4	G1/4	G3/8	G3/8	G1/2	G1/2
Vazão (NI/min) ^(A)	1000	1900	2500	2800	3500	5000
Pressão de entrada Máx (bar-MPa-psi)	10 - 1 - 145	10 - 1 - 145		10 - 1 - 145		10 - 1 - 145
Ajuste da pressão com dreno (bar)	0,5 ÷ 8,5	0,5 ÷ 8,5		0,5 ÷ 8,5		0,5 ÷ 8,5
Manômetro (padrão de série)	HZ9464G	HZ9464G		HZ9464G		HZ9464G
Conexão manômetro	G1/8 ^(B)	G1/8 ^(B)		G1/8 ^(C)		G1/8 ^(C)

(A) = Pressão de entrada 7 bar, pressão de saída 5 bar - Δp 1 bar

(B) = Opcional (substituir manômetro HZ9464G com conexão rosqueada G1/8 HZE7Z480 para ser solicitada separadamente)

(C) = Padrão de série (substituir manômetro HZ9464G com conexão rosqueada G1/8 HZE7Z480 colocada na parte traseira)

Outras versões disponíveis

■ Sem manômetro tamanho 0-05



Tamanho	Código
0	HZE0R08G
05	HZE05R08G - HZE05R10G

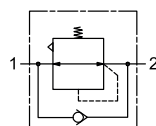
■ Botão giratório com cadeado tamanho 05-1-2



Tamanho	Código
05	HZE05RL08GM - HZE05RL10GM
1	HZE1RL10GM - HZE1RL15GM
2	HZE2RL15GM

■ Válvula de não retorno tamanho 0-05-1-2

A válvula unidirecional colocada dentro do regulador permite descarregar a pressão a jusante em modo rápido e eficaz.



Tamanho	Código
0	HZE0R08GMV
05	HZE05R08GMV - HZE05R10GMV
1	HZE1R10GMV - HZE1R15GMV
2	HZE2R15GMV

■ Regulador com pressostato digital integrado tamanho 0-05-1-2



Tamanho	Código
0	HZE0R08GQ
05	HZE05R08GQ - HZE05R10GQ
1	HZE1R10GQ - HZE1R15GQ
2	HZE2R15GQ

Para pressostato com conexão M8, adicione "T" no final do código.

Lubrificador

	Tamanho	0	05		1	2
Código	HZE0L08G	HZE05L08G	HZE05L10G	HZE1L10G	HZE1L15G	HZE2L15G
Conexões	G1/4	G1/4	G3/8	G3/8	G1/2	G1/2
Vazão (NI/min) ^(A)	1400	1800	3800	4400		7000
Pressão de entrada Máx (bar-MPa-psi)	10 - 1 - 145	10 - 1 - 145		10 - 1 - 145		10 - 1 - 145
Capacidade copo (cm³)	20	70		85		170
Óleo aconselhado	ISO VG 32	ISO VG 32		ISO VG 32		ISO VG 32
Fluxo mínimo de trabalho (l/min)	15	30		30		65

(A) = Pressão de entrada 7 bar - Δp 0,5 bar

Filtro com regulador



Tamanho	0		05		1	2
Código	HZE0B08GM		HZE05B08GM	HZE05B10GM	HZE1B10GM	HZE1B15GM
Conexões	G1/4		G1/4	G3/8	G3/8	G1/2
Grau de filtragem (µm)	5		5		5	
Vazão (NI/min) ^(A)	600		1500	2000	2500	3000
Pressão de entrada Máx (bar-MPa-psi)	10 - 1 - 145		10 - 1 - 145		10 - 1 - 145	
Ajuste da pressão com dreno (bar)	0,5 ÷ 8,5		0,5 ÷ 8,5		0,5 ÷ 8,5	
Manômetro (padrão de série)	HZ9464G		HZ9464G		HZ9464G	
Conexão manômetro	G1/8 ^(B)		G1/8 ^(B)		G1/8 ^(C)	
Capacidade de escoamento da condensação (cm ³)	12		40		45	
Escoamento da condensação	manual		manual		manual	

(A) = Pressão de entrada 7 bar, pressão de saída 5 bar - Δp 1 bar

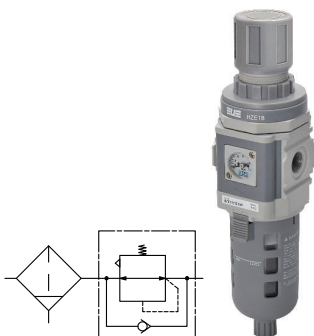
(B) = Opcional (substituir manômetro HZ9464G com conexão rosqueada G1/8 HZE7Z480 para ser solicitada separadamente)

(C) = Padrão de série (substituir manômetro HZ9464G com conexão rosqueada G1/8 HZE7Z480 colocada na parte traseira)

Outras versões disponíveis

■ Válvula de não retorno tamanho 0-05-1-2

A válvula unidirecional colocada dentro do filtro com regulador permite descarregar a pressão a jusante em modo rápido e eficaz.



Tamanho	Código
0	HZE0B08GMV
05	HZE05B08GMV - HZE05B10GMV
1	HZE1B10GMV - HZE1B15GMV
2	HZE2B15GMV

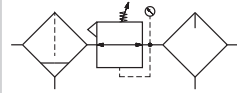
■ Filtro com regulador com pressostato digital integrado tamanho 0-05-1-2



Tamanho	Código
0	HZE0B08GQ
05	HZE05B08GQ - HZE05B10GQ
1	HZE1B10GQ - HZE1B15GQ
2	HZE2B15GQ

Para pressostato com conexão M8, adicione "T" no final do código.

Filtro com regulador + Lubrificador



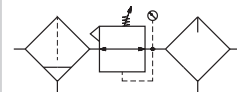
Tamanho	0		05		1	2	
Código	HZE0D08GM		HZE05D08GM	HZE05D10GM	HZE1D10GM	HZE1D15GM	HZE2D15GM
Conexões	G1/4		G1/4	G3/8	G3/8	G1/2	G1/2
Grau de filtragem (µm)	5		5		5		5
Vazão (NI/min) ^(A)	600		1500	2000	2500	2800	4300
Pressão de entrada Máx (bar-MPa-psi)	10 - 1 - 145		10 - 1 - 145		10 - 1 - 145		10 - 1 - 145
Fluido	ar comprimido		ar comprimido		ar comprimido		ar comprimido
Ajuste da pressão com dreno (bar)	0,5 ÷ 8,5		0,5 ÷ 8,5		0,5 ÷ 8,5		0,5 ÷ 8,5
Manômetro (padrão de série)	HZ9464G		HZ9464G		HZ9464G		HZ9464G
Conexão manômetro	G1/8 ^(B)		G1/8 ^(B)		G1/8 ^(C)		G1/8 ^(C)
Capacidade de escoamento da condensação (cm ³)	12		40		45		80
Escoamento da condensação	manual		manual		manual		manual
Óleo aconselhado	ISO VG 32		ISO VG 32		ISO VG 32		ISO VG 32
Fluxo mínimo de trabalho (NI/min)	15		30		30		65

(A) = Pressão de entrada 7 bar, pressão de saída 5 bar - Δp 1 bar

(B) = Opcional (substituir manômetro HZ9464G com conexão rosqueada G1/8 HZE7Z480 para ser solicitada separadamente)

(C) = Padrão de série (substituir manômetro HZ9464G com conexão rosqueada G1/8 HZE7Z480 colocada na parte traseira)

Filtro + Regulador + Lubrificador



Tamanho	0		05		1	2	
Código	HZE0C08GM		HZE05C08GM	HZE05C10GM	HZE1C10GM	HZE1C15GM	HZE2C15GM
Conexões	G1/4		G1/4	G3/8	G3/8	G1/2	G1/2
Grau de filtragem (µm)	5		5		5		5
Vazão (NI/min) ^(A)	550		1300	1500	1800	2000	3000
Pressão de entrada Máx (bar-MPa-psi)	10 - 1 - 145		10 - 1 - 145		10 - 1 - 145		10 - 1 - 145
Fluido	ar comprimido		ar comprimido		ar comprimido		ar comprimido
Ajuste da pressão com dreno (bar)	0,5 ÷ 8,5		0,5 ÷ 8,5		0,5 ÷ 8,5		0,5 ÷ 8,5
Manômetro (padrão de série)	HZ9464G		HZ9464G		HZ9464G		HZ9464G
Conexão manômetro	G1/8 ^(B)		G1/8 ^(B)		G1/8 ^(C)		G1/8 ^(C)
Capacidade de escoamento da condensação (cm ³)	12		40		45		80
Escoamento da condensação	manual		manual		manual		manual
Óleo aconselhado	ISO VG 32		ISO VG 32		ISO VG 32		ISO VG 32
Fluxo mínimo de trabalho (NI/min)	15		30		30		65

(A) = Pressão de entrada 7 bar, pressão de saída 5 bar - Δp 1 bar

(B) = Opcional (substituir manômetro HZ9464G com conexão rosqueada G1/8 HZE7Z480 para ser solicitada separadamente)

(C) = Padrão de série (substituir manômetro HZ9464G com conexão rosqueada G1/8 HZE7Z480 colocada na parte traseira)

Válvula de fechamento manual

	0	1^(B)
Tamanho		
Código	HZE0P08G	HZE1P10G HZE1P15G
Conexões	G1/4	G3/8 G1/2
Vazão (NI/min) ^(A)	900	5000
Pressão de entrada Máx (bar-MPa-psi)	10 - 1 - 145	10 - 1 - 145
Fluido	ar comprimido	ar comprimido

(A) = Pressão de entrada 7 bar, pressão de saída 5 bar - Δp 1 bar
 (B) = Também usadas com os tamanhos 05 e 2

Blocos distribuidores

	0	1^(B)
Tamanho		
Código	HZE0N08G	HZE1N10G HZE1N15G
Conexões	In/Out G1/4 Auxiliar G1/8	In/Out G3/8 In/Out G1/2 Auxiliar G1/4
Pressão de entrada Máx (bar-MPa-psi)	10 - 1 - 145	10 - 1 - 145
Fluido	ar comprimido	ar comprimido

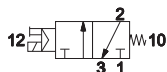
(B) = Também usadas com os tamanhos 05 e 2
 Use plugs para fechar as saídas não utilizadas (plugs vendidos separadamente)

Derivador intermediário

1^(B)	
Tamanho	
Código	HZE1N1006G
Conexões	Auxiliares G3/8 - G1/8
Pressão de entrada Máx (bar-MPa-psi)	10 - 1 - 145
Fluido	ar comprimido

(B) = Também usadas com os tamanhos 05 e 2
 Use plugs para fechar as saídas não utilizadas (plugs vendidos separadamente)

Válvula de fechamento elétrica

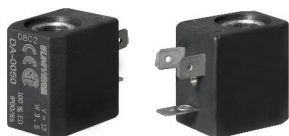


Tamanho	0	1 ^(B)	
Código	HZE0508G	HZE1510G	HZE1515G
Conexões	G1/4	G3/8	G1/2
Vazão (NI/min) ^(A)	900	2800	
Pressão de entrada Máx (bar-MPa-psi)	10 - 1 - 145	10 - 1 - 145	
Pressão mínima (bar-MPa-psi)	2 - 0,16 - 23	2 - 0,2 - 29	
Fluido	ar comprimido	ar comprimido	
Sistema de permutação	obturador	obturador	
Vias/Posições	3/2 NC	3/2 NC	
Comando	eletropneumático indireto	eletropneumático indireto	
Diâmetro nominal (mm)	8	10	
Eletropiloto	U1 série AA	U1 série AA	
Bobina	DA/DC	DA/DC	
Comando manual	com parafuso 2 posições	com parafuso 2 posições	

(A) = Pressão de entrada 7 bar, pressão de saída 5 bar - Δp 1 bar

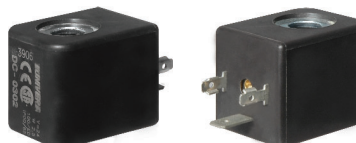
(B) = Também usadas com os tamanhos 05 e 2

Bobinas



■ U1

- DA-0050 12 V DC
- DA-0051 24 V DC
- DA-0106 24 V AC/50-60 Hz
- DA-0108 110 V AC/50-60 Hz
- DA-0124 230 V AC/50-60 Hz



■ U3

- DC-0301 12 V DC
- DC-0302 24 V DC
- DC-0307 24 V AC/50-60 Hz
- DC-0309 110 V AC/50-60 Hz
- DC-0310 230 V AC/50-60 Hz

Outras versões disponíveis

■ Tamanho 0 U05



■ Tamanho 1 U05

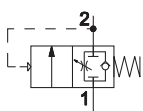


■ Tamanho 1 U3 CNOMO



As eletroválvulas são fornecidas com porca, mas sem bobina

Válvula de arranque gradual



Tamanho	0	1 ^(B)	
Código	HZE0Y08G	HZE1Y10G	HZE1Y15G
Conexões	G1/4	G3/8	G1/2
Vazão (NI/min) ^(A)	900	2200	
Pressão de entrada Máx (bar-MPa-psi)	10 - 1 - 145	10 - 1 - 145	
Pressão mínima (bar)	2	3,5	
Fluido	ar comprimido	ar comprimido	

(A) = Pressão de entrada 7 bar, pressão da saída 5 bar - Δp 1 bar

(B) = Também usadas com os tamanhos 05 e 2

HZE0/05/1Z200	HZE0/05/1/2Z210	HZE0/05/1/2Z300	HZE0/05/1/2Z310	HZE7Z480/90	HZE2Z500/501
Kit de montagem Tamanho 0 HZE0Z200 Tamanho 05 HZE05Z200 Tamanho 1-2 HZE1Z200	Kit de montagem suporte em T Tamanho 0 HZE0Z210 Tamanho 05 HZE05Z210 Tamanho 1 HZE1Z210 Tamanho 2 HZE2Z210	Esquadro em C Tamanho 0 HZE0Z300 Tamanho 05 HZE05Z300 Tamanho 1 HZE1Z300 Tamanho 2 HZE2Z300	Esquadro em L (para regulador) Tamanho 0 HZE0Z310 Tamanho 05 HZE05Z310 Tamanho 1 HZE1Z310 Tamanho 2 HZE2Z310	Conexão rosqueada para manômetro Tamanho 0-05-1-2 G1/8 HZE7Z480 G1/4 HZE7Z490 Torque de aperto parafusos: Máx 0,6 Nm	Terminais rosqueados Tamanho 2 G3/4 HZE2Z500 G1 HZE2Z501

Acessórios para filtro e filtro com regulador

HZE0/05/1/2Z600	HZE0/05/1/2Z600SS	HZE7Z400	HZE0/1Z401	HZE0/1Z402
Copo padrão com escoamento manual Tamanho 0 HZE0Z600 Tamanho 05 HZE05Z600 Tamanho 1 HZE1Z600 Tamanho 2 HZE2Z600	Copo com escoamento semi automático Tamanho 0 HZE0Z600SS Tamanho 05 HZE05Z600SS Tamanho 1 HZE1Z600SS Tamanho 2 HZE2Z600SS	Escoamento automático Tamanho 1-2	Escoamento semi automático Tamanho 0 HZE0Z401 Tamanho 05-1-2 HZE1Z401	Escoamento manual Tamanho 0 HZE0Z402 Tamanho 05-1-2 HZE1Z402

HZE0/05/1/2Z660



Elementos filtrantes 5 µm
 Tamanho 0 HZE0Z660
 Tamanho 05 HZE05Z660
 Tamanho 1 HZE1Z660
 Tamanho 2 HZE2Z660
 Outros graus de filtragem a pedido

Acessórios para regulador e filtro com regulador

HZE0/05/1/2Z602	HZE05/1/2Z652/4/8	HZE0/05/1/2Z603	HZE0/05/1/2Z610/1
Manípulo Tamanho 0 HZE0Z602 Tamanho 05 HZE05Z602 Tamanho 1 HZE1Z602 Tamanho 2 HZE2Z602	Mola de regulação Tamanho 05 Regulação de pressão HZE05Z658 0,5 ÷ 8,5 Tamanho 1 HZE1Z652 0,5 ÷ 1,7 HZE1Z654 0,5 ÷ 3,5 HZE1Z658 0,5 ÷ 8,5 Tamanho 2 HZE2Z652 0,5 ÷ 1,7 HZE2Z654 0,5 ÷ 3,5 HZE2Z658 0,5 ÷ 8,5	Anel de fixação para painel Tamanho 0 HZE0Z603 Tamanho 05 HZE05Z603 Tamanho 1 HZE1Z603 Tamanho 2 HZE2Z603	Grupo de membrana Tamanho 0 HZE0Z610 com dreno HZE0Z611 sem dreno Tamanho 05 HZE05Z610 com dreno HZE05Z611 sem dreno Tamanho 1 HZE1Z610 com dreno HZE1Z611 sem dreno Tamanho 2 HZE2Z610 com dreno HZE2Z611 sem dreno

Acessórios para lubrificador

HZE0/05/1/2Z601	HZE7Z470	HZ9N	HZ9NP50	HZ9N12
Copo padrão Tamanho 0 HZE0Z601 Tamanho 05 HZE05Z601 Tamanho 1 HZE1Z601 Tamanho 2 HZE2Z601	Cúpula transparente Tamanho 0-05-1-2 HZE7Z470	Veja o capítulo ACESSÓRIOS		