

CARACTERÍSTICAS

Temperatura ambiente	-5 ÷ 60 °C
Fluido	Ar comprimido filtrado, com ou sem lubrificação
Pressão de trabalho	10 bar (regulador de pressão 15 bar)
Pressão Max	15 bar (regulador de pressão 20 bar)
Corpo	Alumínio fundido (pintado)
Manípulo	tecnopolímero
Anéis de fixação	aço zincado
Copo	policarbonato
Proteção copo	tecnopolímero
Elemento filtrante	polietileno
Vedações	NBR
Mola	aço
Membrana	Borracha reforçada


CHAVE DE CODIFICAÇÃO

H	Z	E	3	B	2	5	G	
---	---	---	---	---	---	---	---	--

1	2	3	4	5
---	---	---	---	---

1 Série	2 Tamanho	3 Modelo	4 Conexão
HZE = Unidade de tratamento de ar com escoamento manual/semi automático	3 = G1	F = Filtro R = Regulador L = Lubrificador B = Filtro com regulador (FR) D = Filtro com regulador + Lubrificador (FR+L) C = Filtro + Regulador + Lubrificador (F+R+L)	25G = G1

5 Variação

- A = Escoamento automático
- S = Escoamento manual/semi automático (padrão)

Exceto regulador (R) e lubrificador (L)

Filtro


Código	HZE3F25GS
Conexão rosqueada	G1
Grau de filtração (µm)	40
Vazão (NI/min) ^(A)	10000
Pressão de entrada Máx (bar-MPa-psi)	10-1-145
Pressão de trabalho (bar) com escoamento manual/semi automático	0,5-10
Pressão de trabalho (bar) com escoamento automático	1,5-10
Fluido	ar comprimido
Temperatura ambiente (°C)	-5 ÷ 60
Capacidade de escoamento da condensação (cm ³)	75
Dreno ^(B)	manual/semi automático
Peso (g)	1180
Posição de montagem	vertical

(A) = Pressão de entrada 7 bar - Δp 0,5 bar

(B) = Dreno manual com função semi-automática a < 0,5 bar

Regulador

Código	HZE3R25G
Conexão rosqueada	G1
Vazão (NI/min)^(A)	10000
Pressão de entrada Máx (bar-MPa-psi)	15 - 1,5 - 217
Ajuste da pressão com dreno (bar)	0,5 ÷ 8,5
Conexão manômetro	G1/8
Fluido	ar filtrado
Temperatura ambiente (°C)	-5 ÷ 60
Peso (g)	1460
Posição de montagem	qualquer posição

(A) = Pressão de entrada 7 bar, saída 5 bar - Δp 1 bar

Suporte L HZE3Z310R fornecido de série. Porca para fixação em painel na inclusa.

Outras versões disponíveis

- Regulador com pressostato digital integrado Tamanho 3



Código
HZE3R25GQ
HZE3R25GT com conector M8

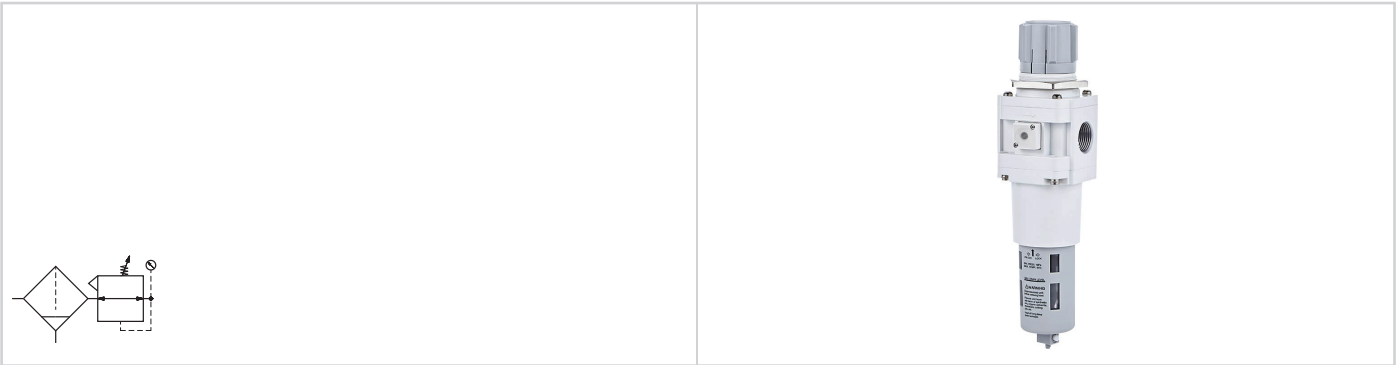
Lubrificador

Código	HZE3L25G
Conexão rosqueada	G1
Vazão (NI/min)^(A)	10000
Pressão de entrada Máx (bar-MPa-psi)	10-1-145
Pressão de trabalho (bar)	0,5-10
Fluido	ar filtrado
Temperatura ambiente (°C)	-5 ÷ 60
Capacidade Copo (cm³)	200
Peso (g)	1260
Posição de montagem	vertical
Óleo recomendado	ISO VG 32
Fluxo mínimo de trabalho (NI/min)	33

(A) = Pressão de entrada 7 bar - Δp 0,2 bar

Filtro com regulador

4



Código	HZE3B25GS
Conexão rosqueada	G1
Grau de filtragem (µm)	40
Vazão (NI/min) ^(A)	10000
Pressão de entrada Máx (bar-MPa-psi)	10-1-145
Pressão de trabalho (bar) com escoamento manual/semi automático	0,5-10
Pressão de trabalho (bar) com escoamento automático	1,5-10
Ajuste da pressão com dreno (bar)	0,5 ÷ 8,5
Conexão manômetro	G1/8
Fluido	ar comprimido
Temperatura ambiente (°C)	-5 ÷ 60
Capacidade de escoamento da condensação (cm ³)	75
Dreno ^(B)	manual/semi automático
Peso (g)	1940
Posição de montagem	vertical

(A) = Pressão de entrada 7 bar, saída 5 bar - Δp 2 bar

(B) = Dreno manual com função semi-automática a < 0,5 bar

Suporte L HZE3Z310R fornecido de série. Porca para fixação em painel na inclusa.

Outras versões disponíveis

- Filtro com regulador com pressostato digital integrado Tamanho 3



Código
HZE3B25GSQ
HZE3B25GST com conector M8

Filtro com regulador + Lubrificador



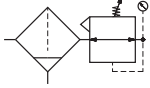
Código	HZE3D25GS
Conexão rosqueada	G1
Grau de filtragem (µm)	40
Vazão (NI/min) ^(A)	10000
Pressão de entrada Máx (bar-MPa-psi)	10-1-145
Pressão de trabalho (bar) com escoamento manual/semi automático	0,5-10
Pressão de trabalho (bar) com escoamento automático	1,5-10
Ajuste da pressão com dreno (bar)	0,5 ÷ 8,5
Conexão manômetro	G1/8
Fluido	ar comprimido
Temperatura ambiente (°C)	-5 ÷ 60
Capacidade de escoamento da condensação (cm³)	75
Capacidad Copo (cm³)	200
Dreno ^(B)	manual/semi automático
Peso (g)	3480
Posição de montagem	vertical
Óleo recomendado	ISO VG 32
Fluxo mínimo de trabalho (NI/min)	33

(A) = Pressão de entrada 7 bar, saída 5 bar - Δp 2 bar

(B) = Dreno manual com função semi-automática a < 0,5 bar

Filtro + Regulador + Lubrificador

4

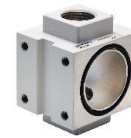


Código	HZE3C25GS
Conexão rosqueada	G1
Grau de filtragem (µm)	40
Vazão (NI/min)^(A)	10000
Pressão de entrada Máx (bar-MPa-psi)	10-1-145
Ajuste da pressão com dreno (bar)	0,5 ÷ 8,5
Pressão de trabalho (bar) com escoamento manual/semi automático	0,5-10
Pressão de trabalho (bar) com escoamento automático	1,5-10
Conexão manômetro	G1/8
Fluido	ar comprimido
Temperatura ambiente (°C)	-5 ÷ 60
Capacidade de escoamento da condensação (cm3)	75
Capacidade Copo (cm3)	200
Dreno ^(B)	manual/semi automático
Peso (g)	4200
Posição de montagem	vertical
Óleo recomendado	ISO VG 32
Fluxo mínimo de trabalho (NI/min)	33

(A) = Pressão de entrada 7 bar, saída 5 bar - Δp 1 bar

(B) = Dreno manual com função semi-automática a < 0,5 bar

Derivador intermediário



Tamanho	3
Código	HZE3N
Conexão	Auxiliar G1/2
Pressão de entrada Máx (bar-MPa-psi)	10 - 1 - 145
Fluido	ar comprimido

HZE3Z200	HZE3Z210	HZE3Z310R	HZE3Z310F	HZE7Z490
Kit de montagem Tamanho 3 HZE3Z200	Kit de montagem suporte em T Tamanho 3 HZE3Z210	Esquadro em L (para regulador e filtro com regulador) Tamanho 3 HZE3Z310R	Esquadro em L (para filtro e lubrificador) Tamanho 3 HZE3Z310F	Conexão rosqueada para manômetro Tamanho 3 G1/4 HZE7Z490 Torque de aperto parafusos: Max 0,6 Nm

Accessórios para filtro com regulador

HZE3Z600SS	HZE3Z600SA	HZE3Z664
Copo com escoamento semi automático Tamanho 3 HZE3Z600SS	Copo com escoamento automático Tamanho 3 HZE3Z600SA	Elementos filtrantes 40 µm Tamanho 3 HZE3Z664

Accessórios para regulador e filtro com regulador

HZE3Z602	HZE3Z658	HZE3Z603	HZE3Z610
Manipulo Tamanho 3 HZE3Z602	Mola de regulação Tamanho 3 HZE3Z658 Regulação de pressão 0,5 ÷ 8,5	Anel de fixação para painel Tamanho 3 HZE3Z603	Grupo de membrana Tamanho 3 HZE3Z610 com dreno

Accessórios para lubrificador

HZE3Z601	HZE3Z470
Copo standard Tamanho 3 HZE3Z601	Cúpula transparente Tamanho 3 HZE3Z470

- HZ9N
- HZ9NP50
- HZ9N12



Veja o capítulo **ACESSÓRIOS**