

CARACTERÍSTICAS

Temperatura ambiente	-10°C + 45°C
Ciclo de trabalho ED ^(a)	100%
Tolerância de tensão	±10%

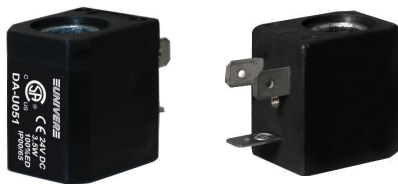
Produtos com esta marca são certificados pela organização canadense CSA em conformidade com os padrões exigidos pelos mercados dos Estados Unidos (US à direita do logotipo) e Canadá (C à esquerda do logotipo).

Certificação Nº 244884.

Em conformidade com:

CSA C22.2 No. 139-13

UL 429: 2013


Bobina U1 22 mm para ser usada com eletropiloto U1


Código	Consumo W		Tensão nominal	Peso (Kg)
	retenção	partida		
DA-U050	3,5	3,5	12 V DC	0,06
DA-U051	3,5	3,5	24 V DC	0,06
DA-U101	6	6	12 V DC*	0,06
DA-U102	6	6	24 V DC	0,06
DA-U103	6	6	48 V DC*	0,06
DA-U104	6	6	110 V DC*	0,06
DA-U106	5 VA (Max)	7,8 VA (Max)	24 V AC/50-60 HZ	0,06
DA-U108	5 VA (Max)	7,8 VA (Max)	110 V AC/50-60 HZ	0,06
DA-U124	5 VA (Max)	7,8 VA (Max)	230 V AC/50-60 HZ	0,06

(*) = a pedido

Bobina U2 30 mm para ser usada com eletropiloto U2


Código	Consumo W		Tensão nominal	Peso (Kg)
	retenção	partida		
DB-U501	11	11	12 V DC	0,10
DB-U502	11	11	24 V DC	0,10
DB-U503	11	11	48 V DC*	0,10
DB-U504	11	11	110 V DC*	0,10
DB-U507	10 VA (Max)	16 VA (Max)	24 V AC/50-60 HZ	0,10
DB-U509	10 VA (Max)	16 VA (Max)	110 V AC/50-60 HZ	0,10
DB-U510	10 VA (Max)	16 VA (Max)	230 V AC/50-60 HZ	0,10

(*) = a pedido

Bobina U3 30 mm para ser usada com eletropiloto U1


Código	Consumo W		Tensão nominal	Peso (Kg)
	retenção	partida		
DC-U301	2,5	2,5	12 V DC	0,08
DC-U302	2,5	2,5	24 V DC	0,08
DC-U304	2,5	2,5	110 V DC*	0,08
DC-U307	3,3 VA (Max)	5 VA (Max)	24 V AC/50-60 HZ	0,08
DC-U309	3,3 VA (Max)	5 VA (Max)	110 V AC/50-60 HZ	0,08
DC-U310	3,3 VA (Max)	5 VA (Max)	230 V AC/50-60 HZ	0,08

(*) = a pedido

(a) = Em serviço contínuo, a temperatura máxima não comprometerá o funcionamento da bobina desde que o ambiente de trabalho esteja ventilado.

AM-5110

AM-5111



Conector para bobina U1
Proteção IP 65. Prensa cabo PG9. Rotação da bobina 180°
LED e cabo moldado disponíveis sob pedido.

Conector DIN 43650 para bobinas U2 e U3
Proteção IP 65. Prensa cabo PG9. Rotação da bobina 360°
LED e cabo moldado disponíveis sob pedido.

Bobinas correspondentes a eletropilotos/válvulas

■ **AA** Eletropilotos miniaturas U1



■ **AB** Eletropilotos miniaturas U2



■ **BE** Válvulas ISO 5599/1 tamanhos 1-2-3-4



■ **AE** Válvulas série leve ISO 5599/1 tamanhos 1-2



■ **AC-N** Válvulas NAMUR



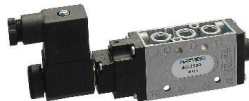
■ **CL/CM** Válvulas UNIVERSAL G1/8 - G1/4



■ **G7** Válvulas e eletroválvulas 26 mm



■ **AC** Válvulas MIXED G1/8 - G1/4 - G1/2



■ **AF** Válvulas com obturadores para ar comprimido G1/8 ÷ G1 1/2



■ **AG** Válvulas com obturadores para vácuo G1/8 ÷ G1 1/2



■ **HZE1S** Válvula de fechamento



Para detalhes técnicos sobre eletropilotos/válvulas, consulte nosso catálogo técnico.