

Chwytnak pneumatyczny - kątny

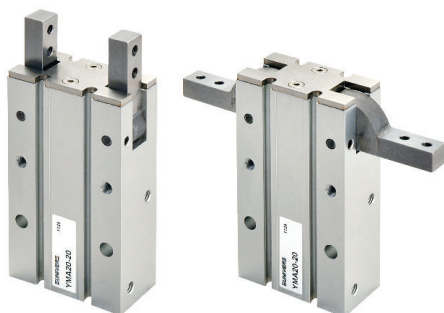
YMA11


Kod	Ø	Siła chwytu (Nm)*		Max długość szczęk L (mm)	Czujniki
		Otwarcie	Zamknięcie		
YMA11-10	10	0,25	0,2	30	DF-T + DF-R002
YMA11-16	16	0,6	0,45	40	
YMA11-20	20	1,15	0,85	60	
YMA11-25	25	2,25	1,7	70	

* = Siła chwytu przy ciśnieniu 5 bar
 L = Punkt chwytu 30 mm

Ciśnienie pracy: 1,5 ÷ 7 bar
 Temperatura otoczenia: -5 ÷ 60 °C
 Max ilość cykli (cykl/min): 180
 Kąt otwarcia: +30° -10°

Chwytnak pneumatyczny - kątny 180°

YMA20


Kod	Ø	Siła chwytu (N)*	Max długość szczęk L (mm)	Czujniki
YMA20-10	10	6	60	DF-T...
YMA20-16	16	20	70	
YMA20-20	20	36	80	
YMA20-25	25	78	90	

* = Siła chwytu przy ciśnieniu 5 bar
 L = Punkt chwytu 30 mm

Ciśnienie pracy: 2 ÷ 6 bar
 Temperatura otoczenia: -10 ÷ 60 °C
 Max ilość cykli (cykl/min): 60
 Powtarzalność: ± 0,2 mm
 Kąt otwarcia: +180°~182° / -3°

Chwytnak pneumatyczny - równoległy z prowadzeniem

YMP20


Kod	Ø	Ciśnienie (bar)	Max ilość cykli (cykl/min)	Powtarzalność (mm)	Siła chwytu (N)*		Skok otwarty/zamknięty (mm)	Czujniki
					Otwarcie	Zamknięcie		
YMP20-10	10	2 ÷ 7	100	± 0,01	16	11	4	DF-T...
YMP20-16	16	1 ÷ 7	100	± 0,01	44	32	6	
YMP20-20	20	1 ÷ 7	100	± 0,01	65	42	10	
YMP20-25	25	1 ÷ 7	100	± 0,01	110	67	14	
YMP20-32	32	1 ÷ 7	60	± 0,02	193	160	22	
YMP20-40	40	1 ÷ 7	60	± 0,02	318	260	30	

* = Siła chwytu przy ciśnieniu 5 bar, punkt chwytu 30 mm

Temperatura otoczenia: 0 ÷ 60 °C

Chwytaak pneumatyczny - równoległy kompaktowy

■ YMP30



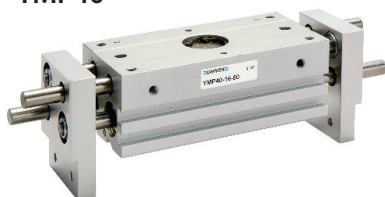
Kod	Ø	Max ilość cykli (cykl/min)	Siła chwytu (N)*		Skok (mm)	Czujniki
			Otwarcie	Zamknięcie		
YMP30012	12	100	48	48	12-24-48	DF-T...
YMP30016	16		91	91	16-32-64	
YMP30020	20		138	138	20-40-80	

* = Siła chwytu przy ciśnieniu 5 bar, punkt chwytu 30 mm

Ciśnienie pracy: 1,5 ÷ 7 bar
Temperatura otoczenia: 0 ÷ 60 °C

Chwytaak pneumatyczny - równoległy szeroki

■ YMP40



Kod	Ø	Max ilość cykli (cykl/min)	Siła chwytu (N)*		Skok (mm)	Czujniki
			Otwarcie	Zamknięcie		
YMP40010	10	40	14	14	20-40-60	DF-T + DF-R002
YMP40016	16	40	44	44	30-60-80	
YMP40020	20	40	77	77	40-80-100	
YMP40025	25	40	128	128	50-100-120	
YMP40032	32	20	227	227	70-120-160	

* = Siła chwytu przy ciśnieniu 5 bar, punkt chwytu 30 mm

Ciśnienie pracy: 1,5 ÷ 6 bar
Temperatura otoczenia: -10 ÷ 60 °C
Powtarzalność: ±0,1 mm

Chwytaak pneumatyczny - samocentrujący 3 - szcękowy

■ YMP50



Kod	Ø	Ciśnienie (bar)	Max ilość cykli (cykl/min)	Siła chwytu (N)*		Skok otwar./zamk. (mm)	Czujniki
				Otwarcie	Zamknięcie		
YMP50-16	16	2 ÷ 6	120	16	14	4	DF-T...
YMP50-20	20	2 ÷ 6	120	28	25	4	
YMP50-25	25	2 ÷ 6	120	46	41	6	
YMP50-32	32	2 ÷ 6	60	81	73	8	DF-T + DF-R002
YMP50-40	40	2 ÷ 6	60	127	117	8	
YMP50-50	50	2 ÷ 6	60	204	187	12	
YMP50-63	63	2 ÷ 6	60	359	332	16	
YMP50-80	80	2 ÷ 6	30	520	495	20	DF-...
YMP50-100	100	2 ÷ 6	30	775	745	24	
YMP50-125	125	2 ÷ 6	30	1310	1265	32	

* = Siła chwytu przy ciśnieniu 5 bar, punkt chwytu 20 mm (Ø16-25) 30 mm (Ø 32÷63) 50 mm (Ø 80 ÷ 125)

Temperatura otoczenia: -10 ÷ 60 °C
Powtarzalność: ±0,01 mm