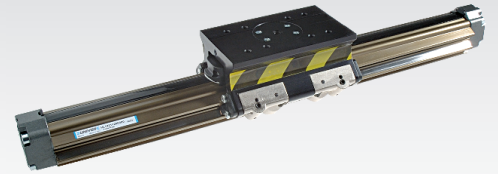


1
CHARAKTERYSTYKA

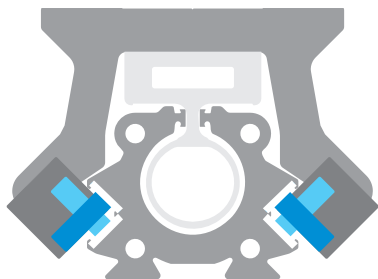
Temperatura otoczenia	-20 ÷ 80 °C
Medium	przefiltrowane powietrze, olejone lub nieolejone
Ciśnienie robocze	3 ÷ 10 bar
Pokrywy	odlane ze stopu lekkiego
Tuleja	aluminium anodyzowane
Tłok	aluminium
Pierścień prowadzący tłoka	Ertacetal
Uszczelnienia tłoka	NBR
Zderzaki	mechaniczne
Poduszka pneumatyczna	regulowana (standard dla serii)


KODYFIKACJA

V	L	1	2	2	1	1	3	2	0	8	5	0
		1	2	3	4	5	6	7				

1 Seria	2 Rodzaj wózka	3 Liczba pary łożysk dostarczanych w standardzie	
VL1 = Siłowniki beztłoczkowe wersja ze zintegrowanym prowadzeniem 90° Ø 25÷50 mm Prowadnice z łożyskami kulkowymi	2 = Wózek średni 3 = Wózek długi	Wózek średni 2 = Ø 25÷40 3 = Ø 50	Wózek długi 3 = Ø 25÷40 4 = Ø 50

4 Zasilanie lewej pokrywy	5 Zasilanie prawej pokrywy	6 Średnica (mm)	7 Skok (mm)
0 = Bez zasilania (obie komory są zasilane z prawej pokrywy) 1 = Zasilanie boczne 2 = Zasilanie grzbietowe 3 = Zasilanie tylne	1 = Zasilanie boczne 2 = Zasilanie grzbietowe 3 = Zasilanie tylne 4 = Zasilanie tylne obydwu komór z prawej pokrywy	25 = Ø25 32 = Ø32 40 = Ø40 50 = Ø50	Do 6000


VL1

- Tuleja z tłoczonego aluminium Ø 25 ÷ 50 mm
- Skoki do 6 m
- Seria wzmocniona, precyzyjna
- Sztywny system prowadzenia
- Prowadnice wózka z łożyskami kulkowymi
- Prędkość ruchu 0,2 ÷ 2 m/s
- Dostępna wersja z hamulcem pneumatycznym

MOCOWANIA

Ø	Łapa	Łapa kątowa	Płyta mocująca
25		SF-13025	SF-12025
32	-	SF-13032	SF-12032
40	SF-13040	-	SF-12040
50	SF-13050	-	SF-12050

VL1 z hamulcem pneumatycznym L6
