

## CHARAKTERYSTYKA

	HZRE31	HZRE32	HZRE33
Temperatura otoczenia	0 ÷ 50 °C		
Medium	przefiltrowane 5 µm sprężone powietrze, lub gaz obojętny, olejony lub nieolejony		
Zakres regulacji	0 ÷ 1 bar 0 ÷ 5 bar 0 ÷ 9 bar		
Ciśnienie Max	10 bar (2 bar zakres regulacji 0 ÷ 1 bar)		
Ciśnienie Min	kontrolowane ciśnienie +1 bar		
Przyłącza	G1/8	G1/4	G1/2
Przyłącze manometru	G1/8		
Przepływ nominalny (NI/min)	300	1500	5000
Dokładność	≤ ± 0,5% F.S.		
Liniowość	≤ 1% F.S.		
Powtarzalność	≤ ± 0,5% F.S.		
Histeresa	≤ 0,5% F.S.		
Waga	370 g	420 g	770 g

(a) = F.S. Pełna skala



## KODYFIKACJA

H	Z	R	E	3	2	0	8	G	C	B	B
1	2	3	4	5	6						

1 Seria	2 Typ	3 Przyłącze	4 Zakres regulacji
HZRE = Elektropneumatyczny zawór proporcjonalny ciśnienia	31 = Wielkość 1 32 = Wielkość 2 33 = Wielkość 3	06G = G1/8 (wielkość 1) 08G = G1/4 (wielkość 2) 15G = G1/2 (wielkość 3)	A = 0 ÷ 1 bar B = 0 ÷ 5 bar C = 0 ÷ 9 bar

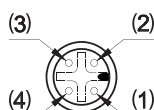
5 Sygnał wejściowy	6 Sygnał wyjściowy
A = 4 ÷ 20 mA (0 ÷ 20 mA) B = 0 ÷ 10 V DC (0 ÷ 5 V DC) C = Ustawienia wstępne 4 wejścia <sup>(b)</sup>	A = 4 ÷ 20 mA B = 1 ÷ 5 V DC C = 24 V DC PNP D = 24 V DC NPN

(b) = Niedostępne dla wyjść  
Obsługa i złącze nie są dołączone

## DANE TECHNICZNE

Napięcie	24 V DC ± 10%		
Pobór mocy	< 6 W		
Stopień ochrony	IP65		
Przyłącza	Wtyczka męska M12A 4 piny		
Sygnał wejściowy	Prądowy	4 ÷ 20 mA 0 ÷ 20 mA	
	Napięciowy	0 ÷ 10 V DC 0 ÷ 5 V DC	
	Ustawiony wstępnie	4 wejście	
Wygnał wyjściowy	Analogowy	4 ÷ 20 mA/1 ÷ 5 V DC	
	Cyfrowy	24 V DC PNP/NPN	

## Wtyczka męska M12A/M8



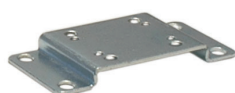
Nr pinu	Kolor	Sygnał analogowy	Ustawienia wstępne
1	Czerwony/Brazowy	+24 V DC	+ 24 V DC
2	Biały	sygnał wejściowy	wejście 1
3	Niebieski	0 V	0 V
4	Czarny	sygnał wyjściowy	wejście 2

HZRE30300

HZRE30310

HZREM12L03D

HZREM12L03L



Mocowanie poziome



Mocowanie kątowe



Wtyczka M12 liniowa  
kabel 3 m



Wtyczka M12 90°  
kabel 3 m