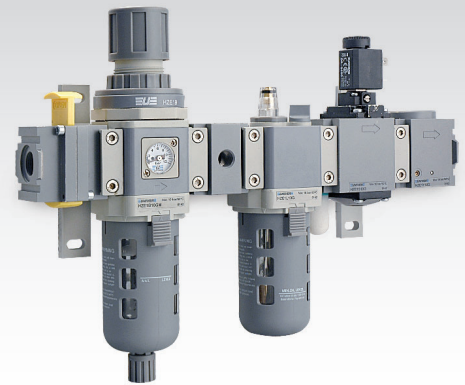


CHARAKTERYSTYKA

Temperatura otoczenia	0 ÷ +60 °C
Medium	przefiltrowane powietrze, olejone lub nieolejone
Ciśnienie robocze	10 bar
Ciśnienie Max	15 bar
Rozmiary	0 - 05 - 1 - 2
Korpus	technopolimer z metalowymi złączkami (roz. 0) odlew aluminiowy (roz. 05 - 1 - 2)
Pokrętko	technopolimer
Ośłona	technopolimer
Szklanka	poliwęglan
Ochrona szklanki	technopolimer (roz. 05 - 1 - 2)
Wkład filtra	polietylen
Uszczelnienia	NBR
Śruby	stal
Membrana	fabrycznie wzmocniona guma



Do montażu manometru okrągłego (HZ9P):

Rozmiar 0/05 = Należy zastąpić manometr HZ9464G z przyłączem gwintowym G1/8 HZE7Z480 (zamawiany oddzielnie)

Rozmiar 1/2 = Należy zastąpić manometr HZ9464G z przyłączem gwintowym G1/8 HZE7Z480 umiejscowionym z tyłu (w standardzie)

KODYFIKACJA

H	Z	E	0	B	0	8	G		M	
1	2	3	4	5	6	7				

1 Seria	2 Rozmiar	3 Model
HZE = Elementy przygotowania powietrza z odpowietrzeniem ręcznym standardowym	0 = Mały (G1/4) 05 = Pośredni (G1/4 - G3/8) 1 = Średni (G3/8 - G1/2) 2 = Duży (G1/2)	F = Filtr R = Reduktor L = Smarownica B = Filtroreduktor D = Filtroreduktor+Smarownica (FR+L) C = Filtr+Reduktor+Smarownica (F+R+L)

4 Przyłącze	5 Wariant	6 Manometr	7 ATEX
08G = G1/4 (rz. 0 - 05) 10G = G3/8 (rz. 05 - 1) 15G = G1/2 (rz. 1-2) 20G = G3/4 (rz. 2) * 25G = G1 (rz. 2) *	A = Automatyczny zrzut kondensatu (z wyłączeniem roz. 0 - 05) S = Półautomatyczny zrzut kondensatu	M = Manometr zintegrowany z obudową (w standardzie) Na zapytanie przyłącze G1/8	X = ATEX (na zapytanie) Sprawdź w katalogu ATEX typ oraz wersję

* = Z końcówkami gwintowanymi

Filtr

Rozmiar	0	05	1	2
Kod	HZE0F08G	HZE05F08G	HZE05F10G	HZE1F10G HZE1F15G HZE2F15G
Przyłącza	G1/4	G1/4	G3/8	G3/8 G1/2 G1/2
Stopień filtracji (µm)	5	5	5	5
Przepływ nominalny (NI/min) ^(A)	1100	1500	2000	2300 2500 5000
Ciśnienie wejściowe Max (bar-MPa-psi)	10 - 1 - 145	10 - 1 - 145	10 - 1 - 145	10 - 1 - 145
Pojemność zbiornika kondensatu (cm ³)	12	40	45	80
Zrzut kondensatu	ręczny	ręczny	ręczny	ręczny

(A) = Ciśnienie wejściowe 7 bar - Δp 0,5 bar

Reduktor

	Rozmiar	05		1		2
Kod	HZE0R08GM	HZE05R08GM	HZE05R10GM	HZE1R10GM	HZE1R15GM	HZE2R15GM
Przyłącza	G1/4	G1/4	G3/8	G3/8	G1/2	G1/2
Przepływ nominalny (NI/min) ^(A)	1000	1900	2500	2800	3500	5000
Ciśnienie wejściowe Max (bar-MPa-psi)	10 - 1 - 145	10 - 1 - 145		10 - 1 - 145		10 - 1 - 145
Ciśnienie wyjściowe (bar)	0,5 ÷ 8,5	0,5 ÷ 8,5		0,5 ÷ 8,5		0,5 ÷ 8,5
Manometr (w standardzie)	HZ9464G	HZ9464G		HZ9464G		HZ9464G
Przyłącze manometru	G1/8 ^(B)	G1/8 ^(B)		G1/8 ^(C)		G1/8 ^(C)

(A) = Ciśnienie wejściowe 7 bar, ciśnienie wyjściowe 5 bar - Δp 1 bar

(B) = Opcjonalne (należy zastąpić manometr HZ9464G z przyłączem gwintowym G1/8 HZE7Z480 zamawiany oddzielnie)

(C) = W standardzie (należy zastąpić manometr HZ9464G z przyłączem gwintowym G1/8 HZE7Z480 umiejscowionym z tyłu)

Inne dostępne wersje

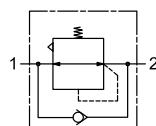
■ Bez manometru rozmiar 0-05

■ Pokrętko z blokadą rozmiar 05-1-2

■ Zawór zwrotny rozmiar 0-05-1-2

Zawór jednokierunkowy zintegrowany z reduktorem pozwala na rozładowanie ciśnienia wylotowego w sposób szybki i skuteczny.

■ Wersja ze zintegrowanym cyfrowym przełącznikiem ciśnienia dla wielkości 0-05-1-2



Rozmiar	Kod
0	HZE0R08G
05	HZE05R08G - HZE05R10G

Rozmiar	Kod
05	HZE05RL08GM - HZE05RL10GM
1	HZE1RL10GM - HZE1RL15GM
2	HZE2RL15GM

Rozmiar	Kod
0	HZE0R08GMV
05	HZE05R08GMV - HZE05R10GMV
1	HZE1R10GMV - HZE1R15GMV
2	HZE2R15GMV

Rozmiar	Kod
0	HZE0R08GQ
05	HZE05R08GQ - HZE05R10GQ
1	HZE1R10GQ - HZE1R15GQ
2	HZE2R15GQ

Przełącznik ciśnienia z gniazdem M8, użyj znaku "T" na końcu numeru kodyfikacyjnego

Smarownica

	Rozmiar	05		1		2
Kod	HZE0L08G	HZE05L08G	HZE05L10G	HZE1L10G	HZE1L15G	HZE2L15G
Przyłącza	G1/4	G1/4	G3/8	G3/8	G1/2	G1/2
Przepływ nominalny (NI/min) ^(A)	1400	1800	3800	4400		7000
Ciśnienie wejściowe Max (bar-MPa-psi)	10 - 1 - 145	10 - 1 - 145		10 - 1 - 145		10 - 1 - 145
Pojemność zbiornika (cm³)	20	70		85		170
Zalecany olej	ISO VG 32	ISO VG 32		ISO VG 32		ISO VG 32
Przepływ minimalny działania (NI/min)	15	30		30		65

(A) = Ciśnienie wejściowe 7 bar - Δp 0,5 bar

Filtroreduktor



Rozmiar	0		05		1		2
Kod	HZE0B08GM		HZE05B08GM	HZE05B10GM	HZE1B10GM	HZE1B15GM	HZE2B15GM
Przyłącza	G1/4		G1/4	G3/8	G3/8	G1/2	G1/2
Stopień filtracji (µm)	5		5		5		5
Przepływ nominalny (NI/min) ^(A)	600		1500	2000	2500	3000	4500
Ciśnienie wejściowe Max (bar-MPa-psi)	10 - 1 - 145		10 - 1 - 145		10 - 1 - 145		10 - 1 - 145
Ciśnienie wyjściowe (bar)	0,5 ÷ 8,5		0,5 ÷ 8,5		0,5 ÷ 8,5		0,5 ÷ 8,5
Manometr (w standardzie)	HZ9464G		HZ9464G		HZ9464G		HZ9464G
Przyłącze manometru	G1/8 ^(B)		G1/8 ^(B)		G1/8 ^(C)		G1/8 ^(C)
Pojemność zbiornika kondensatu (cm ³)	12		40		45		80
Zrzut kondensatu	ręczny		ręczny		ręczny		ręczny

(A) = Ciśnienie wejściowe 7 bar, ciśnienie wyjściowe 5 bar - Δp 1 bar

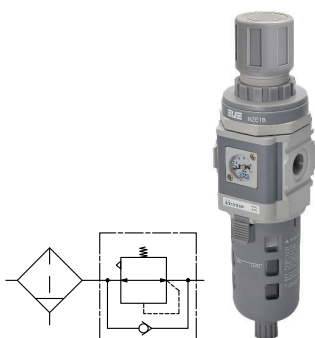
(B) = Opcjonalne (należy zastąpić manometr HZ9464G z przyłączem gwintowym G1/8 HZE7Z480 zamawiany oddzielnie)

(C) = W standardzie (należy zastąpić manometr HZ9464G z przyłączem gwintowym G1/8 HZE7Z480 umiejscowionym z tyłu)

Inne dostępne wersje

■ Zawór zwrotny rozmiar 0-05-1-2

Zawór jednokierunkowy zintegrowany z filtroreduktorem pozwala na rozładowanie ciśnienia wylotowego w sposób szybki i skuteczny.



Rozmiar	Kod
0	HZE0B08GMV
05	HZE05B08GMV - HZE05B10GMV
1	HZE1B10GMV - HZE1B15GMV
2	HZE2B15GMV

■ Wersja ze zintegrowanym cyfrowym przełącznikiem ciśnienia dla wielkości 0-05-1-2

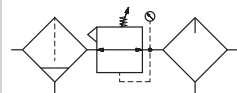
Przełącznik ciśnienia dla wielkości 0-05-1-2



Rozmiar	Kod
0	HZE0B08GQ
05	HZE05B08GQ - HZE05B10GQ
1	HZE1B10GQ - HZE1B15GQ
2	HZE2B15GQ

Przełącznik ciśnienia z gniazdem M8, użyj znaku "T" na końcu numeru kodyfikacyjnego

Filtroreduktor + Smarownica



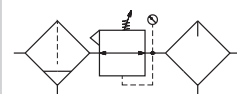
Rozmiar	0		05		1		2
Kod	HZE0D08GM		HZE05D08GM	HZE05D10GM	HZE1D10GM	HZE1D15GM	HZE2D15GM
Przyłącza	G1/4		G1/4	G3/8	G3/8	G1/2	G1/2
Stopień filtracji (µm)	5		5		5		5
Przepływ nominalny (NI/min) ^(A)	600		1500	2000	2500	2800	4300
Ciśnienie wejściowe Max (bar-MPa-psi)	10 - 1 - 145		10 - 1 - 145		10 - 1 - 145		10 - 1 - 145
Medium	sprężone		sprężone		sprężone		sprężone
Ciśnienie wyjściowe (bar)	0,5 ÷ 8,5		0,5 ÷ 8,5		0,5 ÷ 8,5		0,5 ÷ 8,5
Manometr (w standardzie)	HZ9464G		HZ9464G		HZ9464G		HZ9464G
Przyłącze manometru	G1/8 ^(B)		G1/8 ^(B)		G1/8 ^(C)		G1/8 ^(C)
Pojemność zbiornika kondensatu (cm ³)	12		40		45		80
Zrzut kondensatu	ręczny		ręczny		ręczny		ręczny
Zalecany olej	ISO VG 32		ISO VG 32		ISO VG 32		ISO VG 32
Przepływ minimalny działania (NI/min)	15		30		30		65

(A) = Ciśnienie wejściowe 7 bar, ciśnienie wyjściowe 5 bar - Δp 1 bar

(B) = Opcjonalne (należy zastąpić manometr HZ9464G z przyłączem gwintowym G1/8 HZE7Z480 zamawiany oddzielnie)

(C) = W standardzie (należy zastąpić manometr HZ9464G z przyłączem gwintowym G1/8 HZE7Z480 umiejscowionym z tyłu)

Filtr + Reduktor + Smarownica



Rozmiar	0		05		1		2
Kod	HZE0C08GM		HZE05C08GM	HZE05C10GM	HZE1C10GM	HZE1C15GM	HZE2C15GM
Przyłącza	G1/4		G1/4	G3/8	G3/8	G1/2	G1/2
Stopień filtracji (µm)	5		5		5		5
Przepływ nominalny (NI/min) ^(A)	550		1300	1500	1800	2000	3000
Ciśnienie wejściowe Max (bar-MPa-psi)	10 - 1 - 145		10 - 1 - 145		10 - 1 - 145		10 - 1 - 145
Medium	sprężone		sprężone		sprężone		sprężone
Ciśnienie wyjściowe (bar)	0,5 ÷ 8,5		0,5 ÷ 8,5		0,5 ÷ 8,5		0,5 ÷ 8,5
Manometr (w standardzie)	HZ9464G		HZ9464G		HZ9464G		HZ9464G
Przyłącze manometru	G1/8 ^(B)		G1/8 ^(B)		G1/8 ^(C)		G1/8 ^(C)
Pojemność zbiornika kondensatu (cm ³)	12		40		45		80
Zrzut kondensatu	ręczny		ręczny		ręczny		ręczny
Zalecany olej	ISO VG 32		ISO VG 32		ISO VG 32		ISO VG 32
Przepływ minimalny działania (NI/min)	15		30		30		65

(A) = Ciśnienie wejściowe 7 bar, ciśnienie wyjściowe 5 bar - Δp 1 bar

(B) = Opcjonalne (należy zastąpić manometr HZ9464G z przyłączem gwintowym G1/8 HZE7Z480 zamawiany oddzielnie)

(C) = W standardzie (należy zastąpić manometr HZ9464G z przyłączem gwintowym G1/8 HZE7Z480 umiejscowionym z tyłu)

Zawór odcinający z blokadą

Rozmiar	0	1 ^(B)
Kod	HZE0P08G	HZE1P10G HZE1P15G
Przyłącza	G1/4	G3/8 G1/2
Przepływ nominalny (NI/min) ^(A)	900	5000
Ciśnienie wejściowe Max (bar-MPa-psi)	10 - 1 - 145	10 - 1 - 145
Medium	sprężone powietrze	sprężone powietrze

(A) = Ciśnienie wejściowe 7 bar, ciśnienie wyjściowe 5 bar - Δp 1 bar

(B) = Możliwość użycia z wielkością 05 oraz 2

Kolektor

<p>1 = Przyłącze pomocnicze 2 = Wejście/Wyjście</p>		
Rozmiar	0	1 ^(B)
Kod	HZE0N08G	HZE1N10G HZE1N15G
Przyłącza	In/Out G1/4 Przyłącze pomocnicze G1/8	In/Out G3/8 In/Out G1/2 Przyłącze pomocnicze G1/4
Ciśnienie wejściowe Max (bar-MPa-psi)	10 - 1 - 145	10 - 1 - 145
Medium	sprężone powietrze	sprężone powietrze

(B) = Możliwość użycia z wielkością 05 oraz 2

Należy przewidzieć korki na wyjścia nieużywane

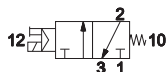
Pośredni wylot powietrza

Rozmiar	1 ^(B)
Kod	HZE1N1006G
Przyłącza	Przyłącze pomocnicze G3/8 - G1/8
Ciśnienie wejściowe Max (bar-MPa-psi)	10 - 1 - 145
Medium	sprężone powietrze

(B) = Możliwość użycia z wielkością 05 oraz 2

Należy przewidzieć korki na wyjścia nieużywane

Zawór odcinający

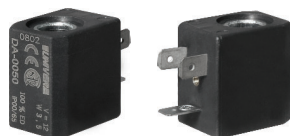


Rozmiar	0	1 ^(B)	
Kod	HZE0508G	HZE1510G	HZE1515G
Przyłącza	G1/4	G3/8	G1/2
Przepływ nominalny (NI/min) ^(A)	900	2800	
Ciśnienie Max wejściowe (bar-MPa-psi)	10 - 1 - 145	10 - 1 - 145	
Ciśnienie minimalne (bar-MPa-psi)	2 - 0,16 - 23	2 - 0,2 - 29	
Medium	sprężone powietrze	sprężone powietrze	
System działania	suwak doszcz. krawędziowo	suwak doszcz. krawędziowo	
Drogi/Pozycje	3/2 NC	3/2 NC	
Sterowanie	elektropneumatyczne pośrednie	elektropneumatyczne pośrednie	
Średnica nominalna (mm)	8	10	
Elektropilot	U1 seria AA	U1 seria AA	
Cewka	DA/DC	DA/DC	
Przesterowanie ręczne	bistabilne	bistabilne	

(A) = Ciśnienie wejściowe 7 bar, ciśnienie wyjściowe 5 bar - Δp 1 bar

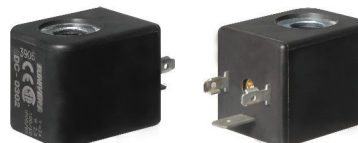
(B) = Możliwość użycia z wielkością 05 oraz 2

Cewki



■ U1

DA-0050 12 V DC
DA-0051 24 V DC
DA-0106 24 V AC/50-60 Hz
DA-0108 110 V AC/50-60 Hz
DA-0124 230 V AC/50-60 Hz



■ U3

DC-0301 12 V DC
DC-0302 24 V DC
DC-0307 24 V AC/50-60 Hz
DC-0309 110 V AC/50-60 Hz
DC-0310 230 V AC/50-60 Hz

Inne dostępne wersje

■ Rozmiar 0 U05



■ Rozmiar 1 U05

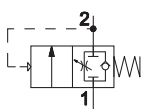


■ Rozmiar 1 U3 CNOMO



Elektrozawory są dostarczane skompletowane z nakrętką; cewka zamawiane oddzielnie

Zawór wolnego startu



Rozmiar	0	1 ^(B)	
Kod	HZE0Y08G	HZE1Y10G	HZE1Y15G
Przyłącza	G1/4	G3/8	G1/2
Przepływ nominalny (NI/min) ^(A)	900	2200	
Ciśnienie wejściowe Max (bar-MPa-psi)	10 - 1 - 145	10 - 1 - 145	
Ciśnienie min (bar)	2	3,5	
Medium	sprężone powietrze	sprężone powietrze	

(A) = Ciśnienie wejściowe 7 bar, ciśnienie wyjściowe 5 bar - Δp 1 bar

(B) = Możliwość użycia z wielkością 05 oraz 2

HZE0/05/1Z200	HZE0/05/1/2Z210	HZE0/05/1/2Z300	HZE0/05/1/2Z310	HZE7Z480/90	HZE2Z500/501
Zestaw montażowy Rozmiar 0 HZE0Z200 Rozmiar 05 HZE05Z200 Rozmiar 1-2 HZE1Z200	Zestaw montażowy uchwyty T Rozmiar 0 HZE0Z210 Rozmiar 05 HZE05Z210 Rozmiar 1 HZE1Z210 Rozmiar 2 HZE2Z210	Kątownik C Rozmiar 0 HZE0Z300 Rozmiar 05 HZE05Z300 Rozmiar 1 HZE1Z300 Rozmiar 2 HZE2Z300	Kątownik L (do reduktora) Rozmiar 0 HZE0Z310 Rozmiar 05 HZE05Z310 Rozmiar 1 HZE1Z310 Rozmiar 2 HZE2Z310	Przylącze gwintowe do manometru Rozmiar 0-05-1-2 G1/8 HZE7Z480 G1/4 HZE7Z490 Dokręcanie śrub: Max 0,6 Nm	Końcówki gwintowe Rozmiar 2 G3/4 HZE2Z500 G1 HZE2Z501

Akcesoria do filtrów i filtrowydrektorów

HZE0/05/1/2Z600	HZE0/05/1/2Z600SS	HZE7Z400	HZE0/1Z401	HZE0/1Z402
Szkłanka standardowa z ręcznym zaworem zrzutu Rozmiar 0 HZE0Z600 Rozmiar 05 HZE05Z600 Rozmiar 1 HZE1Z600 Rozmiar 2 HZE2Z600	Szkłanka z półautomatycznym zaworem zrzutu Rozmiar 0 HZE0Z600SS Rozmiar 05 HZE05Z600SS Rozmiar 1 HZE1Z600SS Rozmiar 2 HZE2Z600SS	Zawór zrzutu automatycznego Rozmiar 1-2	Zawór zrzutu półautomatycznego Rozmiar 0 HZE0Z401 Rozmiar 05-1-2 HZE1Z401	Zawór zrzutu ręcznego Rozmiar 0 HZE0Z402 Rozmiar 05-1-2 HZE1Z402

HZE0/05/1/2Z660



Wkłady filtra 5 µm
Rozmiar 0 HZE0Z660
Rozmiar 05 HZE05Z660
Rozmiar 1 HZE1Z660
Rozmiar 2 HZE2Z660
Inne stopnie filtracji na zapytanie

Akcesoria do reduktorów i filtrowydrektorów

HZE0/05/1/2Z602	HZE05/1/2Z652/4/8	HZE0/05/1/2Z603	HZE0/05/1/2Z610/1
Pokrętło Rozmiar 0 HZE0Z602 Rozmiar 05 HZE05Z602 Rozmiar 1 HZE1Z602 Rozmiar 2 HZE2Z602	Śruba regulująca Regulacja ciśnienia Rozmiar 05 HZE05Z658 0,5 ÷ 8,5 Rozmiar 1 HZE1Z652 0,5 ÷ 1,7 HZE1Z654 0,5 ÷ 3,5 HZE1Z658 0,5 ÷ 8,5 Rozmiar 2 HZE2Z652 0,5 ÷ 1,7 HZE2Z654 0,5 ÷ 3,5 HZE2Z658 0,5 ÷ 8,5	Nakrętka montażowa Rozmiar 0 HZE0Z603 Rozmiar 05 HZE05Z603 Rozmiar 1 HZE1Z603 Rozmiar 2 HZE2Z603	Grupa membranowa Rozmiar 0 HZE0Z610 ze zrzutem HZE0Z611 bez zrzutu Rozmiar 05 HZE05Z610 ze zrzutem HZE05Z611 bez zrzutu Rozmiar 1 HZE1Z610 ze zrzutem HZE1Z611 bez zrzutu Rozmiar 2 HZE2Z610 ze zrzutem HZE2Z611 bez zrzutu

Akcesoria do smarownicy

HZE0/05/1/2Z601	HZE7Z470	HZ9N	HZ9NP50	HZ9N12
Szkłanka standardowa Rozmiar 0 HZE0Z601 Rozmiar 05 HZE05Z601 Rozmiar 1 HZE1Z601 Rozmiar 2 HZE2Z601	Kopułka dozująca Rozmiar 0-05-1-2 HZE7Z470	Zobacz rozdział AKCESORIA		

Zaznaczone do modyfikacji