

CHARAKTERYSTYKA

Temperatura otoczenia	-5 ÷ 60 °C
Medium	sprężone powietrze, olejone lub nieolejone
Ciśnienie robocze	10 bar (reduktor do 15 bar)
Ciśnienie Max	15 bar (reduktor dop 20 bar)
Korpus	odlew aluminiowy (malowane)
Pokrętło	technopolimer
Nakrętka	stal czarna ocynkowana
Szklanka	policarbon
Ośłona szklanki	technopolimer
Wkład filtracyjny	polietylen
Uszczelnienia	NBR
Sprężyny	stal
Membrama	wzmocniona tkaniną guma


KODYFIKACJA

H	Z	E	3	B	2	5	G	
---	---	---	---	---	---	---	---	--

1	2	3	4	5
---	---	---	---	---

1 Seria	2 Wielkość	3 Model	4 Gwint
HZE = Element przygotowania powietrza z pół-automatycznym zaworem spustu kondensatu	3 = G1	F = Filtr R = Reduktor L = Smarownica B = Filtr-Reduktor (FR) D = Filtr-Reduktor + Smarownica (FR+L) C = Filtr + Reduktor + Smarownica (F+R+L)	25G = G1

5 Opcje
A = Automatyczny zawór spustowy S = Pół-automatyczny zawór spustowy (w standardzie)
Z wyłączeniem Reduktor (R) oraz Smarownica (L)

Filtr


Nr katalogowy	HZE3F25GS
Przyłącza	G1
poziom filtracji (µm)	40
Przepływ nominalny (l/min)(A)	10000
Maksymalne ciśnienie zasilające (bar-MPa-psi)	10-1-145
Ciśnienie robocze (bar) z ręcznym/pół-automatycz. zaworem spustowym	0,5-10
Ciśnienie robocze (bar) z automatycznym zaworem spustowym	1,5-10
Medium	sprężone powietrze
Temperatura (°C)	-5 ÷ 60
Pojemność zbiornika na skropliny (cm3)	75
Zawór spustu kondensatu(B)	pół-automatyczny
Waga (g)	1180
Dopuszczalna pozycja montażu	pionowa

(A) = Ciśnienie zasilania 7 bar - Δp 0,5 bar
(B) = pół-automatyczny zawór spustu kondensatu działa przy ciśnieniu < 0,5 bar

Reduktor

Nr katalogowy	HZE3R25G
Przyłącza	G1
Przepływ nominalny (NI/min)(A)	10000
Maksymalne ciśnienie zasilające (bar-MPa-psi)	15 - 1,5 - 217
Zakres regulacji - wersja z wyrównaniem ciśnienia (bar)	0,5 ÷ 8,5
Adapter manometru	G1/8
Medium	przefiltrowane powietrze
Temperatura (°C)	-5 ÷ 60
Waga (g)	1460
Dopuszczalna pozycja montażu	dowolna

(A) = Ciśnienie zasilania 7 bar, ciśnienie wyjściowe 5 bar - Δp 1 bar
 HZE3Z310R L kątownik montażowy dostarczany w zestawie

Inne dostępne wersje

- Reduktor ze zintegrowanym cyfrowym przełącznikiem ciśnienia wielkość 3



Nr katalogowy
HZE3R25GQ
HZE3R25GT z gniazdem M8

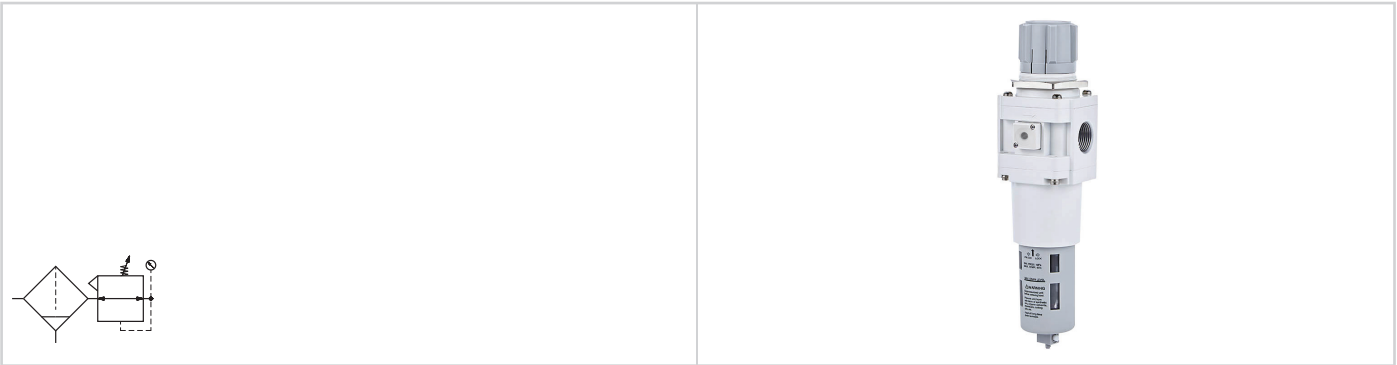
Smarownica

Nr Katalogowy	HZE3L25G
Przyłącza	G1
Przepływ nominalny (NI/min)(A)	10000
Maksymalne ciśnienie zasilające (bar-MPa-psi)	10-1-145
Ciśnienie robocze (bar)	0,5-10
Medium	przefiltrowane powietrze
Temperatura (°C)	-5 ÷ 60
Pojemność zbiornika (cm3)	200
Waga (g)	1260
Dopuszczalna pozycja montażu	pionowa
Rekomendowany olej	ISO VG 32
Minimalny przepływ roboczy (NI/min)	33

(A) = Ciśnienie zasilające 7 bar - Δp 0,2 bar

Filtr-Reduktor

4



Nr Katalogowy	HZE3B25GS
Przyląca	G1
Poziom filtracji (µm)	40
Przepływ nominalny (NI/min)(A)	10000
Maksymalne ciśnienie zasilające (bar-MPa-psi)	10-1-145
Ciśnienie robocze (bar) z ręcznym/półautomatycznym zaworze spustowym	0,5-10
Ciśnienie robocze (bar) z automatycznym zaworem spustowym	1,5-10
Regulacja ciśnienia -wersja z zaworem wyrównawczym (bar)	0,5 ÷ 8,5
Adapter manometru	G1/8
Medium	sprężone powietrze
Tamperatura (°C)	-5 ÷ 60
Pojemnik zbiornika kondensatu (cm3)	75
Rodzaj zaworu spustowego(B)	ręczny/półautomatyczny
Waga (g)	1940
Dopuszczalna pozycja montażu	pionowa

(A) = ciśnienie zasilające 7 bar, ciśnienie wyjściowe 5 bar - Δp 2 bar
 (B) = zawór ręczny z funkcją pół-automatyczną działającą od < 0,5 bar
 HZE3Z310R L kątownik dostarczany w zestawie

Inne dostępne wersje

- Filtr-reduktor ze zintegrowanym cyfrowym przełącznikiem ciśnienia wielkość 3



Nr Katalogowy
HZE3B25GSQ
HZE3B25GST z przylącem M8

Filtr-Reduktor + Smarownica

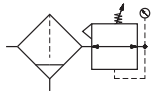


Nr Katalogowy	HZE3D25GS
Przyłącza	G1
poziom filtracji (µm)	40
Przepływ nominalny (Nl/min)(A)	10000
maksymalne ciśnienie zasilające (bar-MPa-psi)	10-1-145
Ciśnienie robocze (bar) z ręcznym/pół-automatycz. zaworem spustowym	0,5-10
Ciśnienie robocze (bar) z automatycznym zaworem spustowym	1,5-10
Zakres regulacji - wersja z zaworem wyrównawczym (bar)	0,5 ÷ 8,5
Adaptor manometru	G1/8
Medium	sprężone powietrze
Temperatura(°C)	-5 ÷ 60
Pojemność zbiornika kondensatu (cm3)	75
Pojemność zbiornika smarownicy (cm3)	200
Rodzaj zaworu spustowego(B)	ręczny/pół-automatyczny
Waga (g)	3480
Dopuszczalna pozycja montażu	pionowa
Rekomendowany olej	ISO VG 32
Przepływ minimalny (Nl/min)	33

(A) = Ciśnienie zasilające 7 bar, ciśnienie wyjściowe 5 bar - Δp 2 bar
 (B) = zawór ręczny z funkcją pół-automatyczną działającą od < 0,5 bar

Filtr + Reduktor + Smarownica

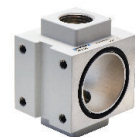
4



Nr Katalogowy	HZE3C25GS
Przyłącza	G1
Poziom filtracji (µm)	40
Przepływ nominalny (NI/min)(A)	10000
Maksymalne ciśnienie zasilające (bar-MPa-psi)	10-1-145
Zakres regulacji - wersja z zaworem wyrównawczym (bar)	0,5 ÷ 8,5
Ciśnienie robocze (bar) z ręcznym/pół-automatycz. zaworem spustowym	0,5-10
Ciśnienie robocze (bar) z automatycznym zaworem spustowym	1,5-10
Adaptor manometru	G1/8
Medium	sprężone powietrze
Temperatura (°C)	-5 ÷ 60
Pojemność zbiornika kondensatu (cm3)	75
Pojemność zbiornika smarownicy (cm3)	200
Rodzaj zaworu spustowego(B)	ręczny/pół-automatyczny
Waga (g)	4200
Dopuszczalna pozycja montażu	pionowa
Rekomendowany olej	ISO VG 32
Przepływ minimalny (NI/min)	33

(A) = Ciśnienie zasilające 7 bar, ciśnienie wyjściowe 5 bar - Δp 2 bar
 (B) = zawór ręczny z funkcją pół-automatyczną działającą od < 0,5 bar

Element montażowy z dodatkowym portem pomocniczym



Wielkość	3
Nr Katalogowy	HZE3N
Przyłącza	pomocnicze G1/2
Maksymalnie ciśnienie zasilania (bar-MPa-psi)	10 - 1 - 145
Medium	sprężone powietrze

HZE3Z200	HZE3Z210	HZE3Z310R	HZE3Z310F	HZE7Z490
Zestaw montażowy Wielkość 3 HZE3Z200	Wspornik - T zestaw montażowy Wielkość 3 HZE3Z210	Wspornik - L (dostarczany w zestawie z reduktorem oraz filtr-reduktorem) Wielkość 3 HZE3Z310R	Wspornik - L (dla filtra lub smarownicy) Wielkość 3 HZE3Z310F	Adaptor z gwintami do manometru Wielkość 3 G1/4 HZE7Z490 Moment dokręcenia: Max 0,6 Nm

Akcesoria pod Filtr

HZE3Z600SS	HZE3Z600SA	HZE3Z664
Zbiornik z zaworem pół-automatycznym Wielkość 3 HZE3Z600SS	Zbiornik z zaworem automatycznym Wielkość 3 HZE3Z600SA	Wkład filtracyjny 40 µm Wielkość 3 HZE3Z664

Akcesoria pod Filtr oraz Filtr-Reduktor

HZE3Z602	HZE3Z658	HZE3Z603	HZE3Z610
Pokrętło Wielkość 3 HZE3Z602	Sprężyna reduktora Wielkość 3 HZE3Z658 Zakres regulacji 0,5 ÷ 8,5	Nakrętka montażu panelowego Wielkość 3 HZE3Z603	Zestaw membrany Wielkość 3 HZE3Z610 z zaworem wyrównującym

Akcesoria Smarownicy

HZE3Z601	HZE3Z470
Zbiornik standardowy Wielkość 3 HZE3Z601	Kopułka smarownicy Wielkość 3 HZE3Z470

- HZ9N
- HZ9NP50
- HZ9N12



Zobacz rozdział AKCESORIA