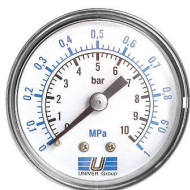


Manometr
HZ9P


Przyłącze: mosiądz, stop miedzi
 Obudowa: technopolimer
 Element pomiarowy: mosiądz
 Wskazówka: aluminium, pomalowana na czarno
 Szyba: akrylowa montowana ciśnieniowo
 Dokładność: EN 837 klasa 2,5. ASME B40.1 stopień B
 Ochrona: IP 43

Kod	Ø	Skala		Przyłącze
		Bar	MPa	
HZ9P400318	40	0 - 2,5	0 - 0,25	R1/8
HZ9P400618	40	0 - 6	0 - 0,6	R1/8
HZ9P401018	40	0 - 10	0 - 1	R1/8
HZ9P500314	50	0 - 2,5	0 - 0,25	R1/4
HZ9P500614	50	0 - 6	0 - 0,6	R1/4
HZ9P501014	50	0 - 10	0 - 1	R1/4
HZ9P630314	63	0 - 2,5	0 - 0,25	R1/4
HZ9P630614	63	0 - 6	0 - 0,6	R1/4
HZ9P631014	63	0 - 10	0 - 1	R1/4

Manometr do montażu tablicowego z kołnierzem
HZ9PB


Przyłącze: mosiądz, stop miedzi
 Obudowa: mataliczna, pomalowana na czarno
 Montaż: kołnierz chromowany z 3 otworami
 Element pomiarowy: mosiądz
 Wskazówka: aluminium, pomalowana na czarno
 Szyba: akrylowa
 Dokładność: EN 837 klasa 2,5. ASME B40.1 stopień B
 Ochrona: IP 43

Kod	Ø	Skala		Przyłącze
		Bar	MPa	
HZ9PB400318	40	0 - 2,5	0 - 0,25	R1/8
HZ9PB400618	40	0 - 6	0 - 0,6	R1/8
HZ9PB401018	40	0 - 10	0 - 1	R1/8
HZ9PB500314	50	0 - 2,5	0 - 0,25	R1/4
HZ9PB500614	50	0 - 6	0 - 0,6	R1/4
HZ9PB501014	50	0 - 10	0 - 1	R1/4
HZ9PB630314	63	0 - 2,5	0 - 0,25	R1/4
HZ9PB630614	63	0 - 6	0 - 0,6	R1/4
HZ9PB631014	63	0 - 10	0 - 1	R1/4

Manometr do montażu tablicowego
HZ9PBS


Przyłącze: mosiądz, stop miedzi
 Obudowa: mataliczna, pomalowana na czarno
 Montaż: za pomocą kątownika
 Element pomiarowy: mosiądz
 Wskazówka: aluminium, pomalowana na czarno
 Szyba: akrylowa
 Dokładność: EN 837 klasa 2,5. ASME B40.1 stopień B
 Ochrona: IP 43

Kod	Ø	Skala		Przyłącze
		Bar	MPa	
HZ9PBS400318	40	0 - 2,5	0 - 0,25	R1/8
HZ9PBS400618	40	0 - 6	0 - 0,6	R1/8
HZ9PBS401018	40	0 - 10	0 - 1	R1/8
HZ9PBS500314	50	0 - 2,5	0 - 0,25	R1/4
HZ9PBS500614	50	0 - 6	0 - 0,6	R1/4
HZ9PBS501014	50	0 - 10	0 - 1	R1/4
HZ9PBS630314	63	0 - 2,5	0 - 0,25	R1/4
HZ9PBS630614	63	0 - 6	0 - 0,6	R1/4
HZ9PBS631014	63	0 - 10	0 - 1	R1/4

Manometr zintegrowany
HZ9464G


Obudowa: technopolimer
 Montaż: HZE rozmiar 0-05-1-2 reduktor i filtrowreduktor
 Skala: 0 ÷ 12 bar
 Szyba: poliwęglan
 Dokładność: ± 3% dół skali

Śruby nie wchodzą w skład dostawy