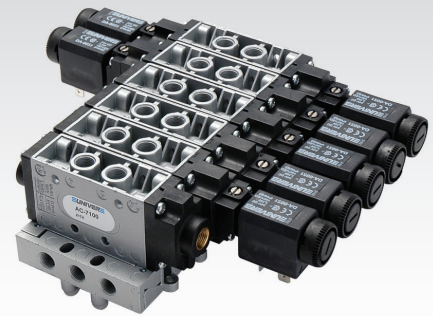


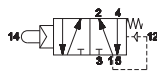
CHARAKTERYSTYKA

Temperatura otoczenia	-10 ÷ +45 °C		
Medium	przefiltrowane powietrze 50 µm, olejone lub nieolejone		
Konstrukcja	suwakowa z doszczelnieniem krawędziowym		
Ciśnienie Max	10 bar		
Przylącze	G1/8	G1/4	G1/2
Średnica nominalna (mm)	6	8	15
Przepływ nominalny (NI/min)	1080	1600	4600
Korpus zaworu	znal	znal	aluminium odlewnicze
Uszczelnienia	NBR, poliuretan		
Suwak	aluminium		
Elektropilot	U1	U1	U2
Cewka	DA	DA	DB
Pobór mocy	3,5 W (DC) - 5 VA (AC)	3,5 W (DC) - 5 VA (AC)	11 W (DC) - 10 VA (AC)
Złącze	AM 5110	AM 5110	AM 5111
Napięcie	12 VDC - 24 VDC - 24 VAC - 110 VAC - 230 VAC		
Prze sterowanie ręczne	bistabilne pod śrubokręt		



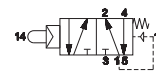
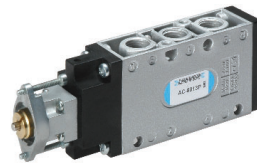
Działanie mechaniczne pośrednie

■ Przygotowany do montażu operatorów pneumatycznych, mechanicznych i ręcznych

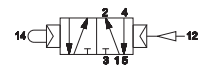


AC-7010 G1/8
AC-8010 G1/4
AC-9010 G1/2

■ Przygotowany do montażu operatorów tablicowych Ø22



AC-7013 G1/8
AC-8013 G1/4
AC-9013 G1/2

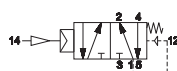


AC-7013P G1/8
AC-8013P G1/4
AC-9013P G1/2

AI-3550	AI-3551	AI-3560	AI-3562	AI-3563	AI-3570	AI-3571	AI-3572	AI-3511Q	AI-3514Q	AI-3515Q	AI-3520Q	AI-3522Q	AI-3524Q	AI-3525Q	AI-3526Q
								AI-3512Q	AI-3516Q	AI-3517Q	AI-3521Q	AI-3522Q (2 poz.)			
								AI-3513Q	AI-3514QD	AI-3519Q		AI-3523Q			
AI-3511	AI-3514	AI-3515	AI-3520	AI-3522	AI-3524	AI-3525	AI-3526								
AI-3512	AI-3516	AI-3517	AI-3521	AI-3522 (2 poz.)											
AI-3513	AI-3514D	AI-3519		AI-3523											
	AI-3516D														

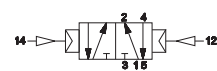
Impuls pneumatyczny

■ Jednostronny impuls



AC-7100 G1/8
AC-8100 G1/4
AC-9100 G1/2

■ Dwustronny impuls

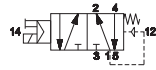
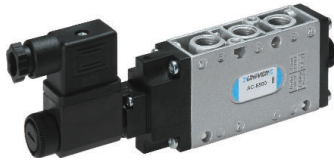


AC-7120 G1/8
AC-8120 G1/4
AC-9120 G1/2

Sprawdź w katalogu ATEX typ oraz wersję

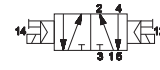
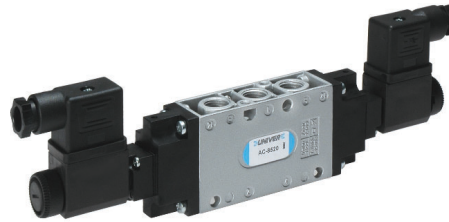
Impuls elektryczny

■ Jednostronny impuls



AC-7500 G1/8
AC-8500 G1/4
AC-9500 G1/2

■ Dwustronny impuls

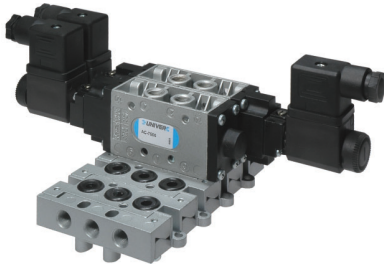


AC-7520 G1/8
AC-8520 G1/4
AC-9520 G1/2

Elektrozawory są dostarczane bez cewki, wtyczki i nakrętki blokującej

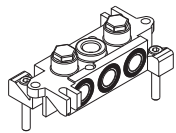
Płyta przyłączeniowa modułowa

■ G1/8



AC-7900

AC-7905

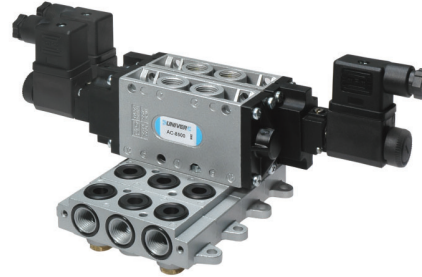


Płyta przyłączeniowa z portami G1/8

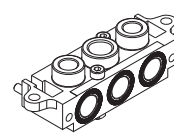


Płyta zasilająca systemu MIXED 5/2 - G1/8

■ G1/4



AC-8900



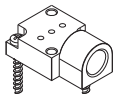
Płyta przyłączeniowa z portami G1/4

Płyta przyłączeniowa jest dostarczana w komplecie ze śrubami montażowymi

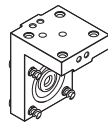
AM-5148

AM-5151

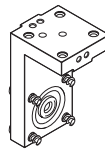
AM-5152



Płyta do zewnętrznego zasilania pilota G1/8 - G1/4



Płyta kątowa pod cewki typ "H" G1/8 - G1/4



Płyta kątowa pod cewki typ "P" G1/8 - G1/4

Elektrozawory są dostarczane bez cewek, wtyczek i nakrętek blokujących