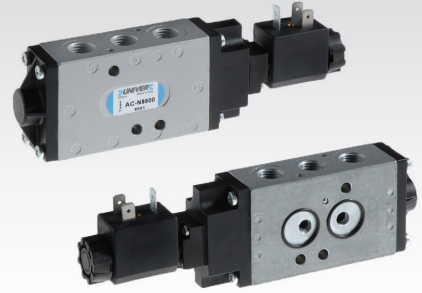


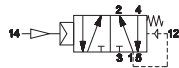
**CHARAKTERYSTYKA**

Temperatura otoczenia	-10 ÷ +45 °C
Medium	przefiltrowane powietrze 50 µm, olejone lub nieolejone
Konstrukcja	suwakowa z doszczelnieniem krawędziowym
Ciśnienie Max	10 bar
Przyłącze	G1/4 (1-3-5), interfejs NAMUR (2-4)
Średnica nominalna (mm)	8
Przepływ nominalny (NI/min)	1200
Korpus zaworu	zstal
Uszczelnienia	NBR, poliuretan
Suwak	aluminium
Elektropilot/Cewka	seria AA/U1-U3
Pobór mocy	3,5 W (DC), 5 VA (AC)
Złącze	AM 5110
Napięcie	12 VDC - 24 VDC - 24 VAC - 110 VAC - 230 VAC
Przesterowanie ręczne	bistabilne pod śrubokręt


 Wersja ATEX dostępna na zapytanie  
 II 2Gc IIC T5 II 2Dc T100°C

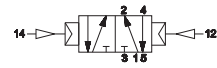
**Impuls pneumatyczny**

## ■ Jednostronny impuls



AC-N8100

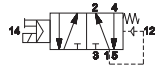
## ■ Dwustronny impuls



AC-N8120

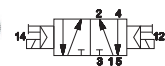
**Impuls elektryczny**

## ■ Jednostronny impuls



AC-N8500

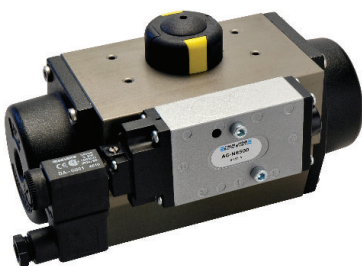
## ■ Dwustronny impuls



AC-N8520

 Wersja 3/2: dostarczana z płytką zaślepiającą nieużywane porty.  
 Elektrozwory są dostarczane bez cewki, wtyczki i nakrętki blokującej

## ■ AC-N8500 z napędem YR2



Sprawdź w katalogu ATEX typ oraz wersję