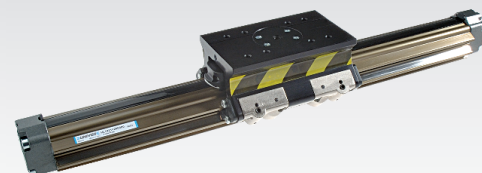


1
CARATTERISTICHE

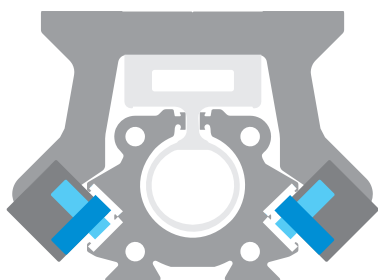
| | |
|------------------------|---|
| Temperatura ambiente | -20 ÷ 80 °C |
| Fluido | aria filtrata, con o senza lubrificazione |
| Pressione di esercizio | 3 ÷ 10 bar |
| Testate | pressofuse in lega leggera |
| Camicia | alluminio anodizzato |
| Pistone | alluminio |
| Pattino di guida | resina acetalica |
| Guarnizioni pistone | NBR |
| Paracolpi | meccanici |
| Ammortizzi | regolabili su entrambi i lati (standard di serie) |


CHIAVE DI CODIFICA

| | | | | | | | | | | | | |
|---|---|---|---|---|---|---|---|---|---|---|---|---|
| V | L | 1 | 2 | 2 | 1 | 1 | 3 | 2 | 0 | 8 | 5 | 0 |
| 1 | 2 | 3 | 4 | 5 | 6 | 7 | | | | | | |

| 1 Serie | 2 Tipologia carrello | 3 Numero coppie cuscinetti di serie | |
|--|--|--|--|
| VL1 = Cilindri senza stelo versione con guide integrate a 90° Ø 25÷50 mm Scorrimento con cuscinetti a sfera | 2 = Carrello medio 3 = Carrello lungo | Carrello medio 2 = Ø 25÷40 3 = Ø 50 | Carrello lungo 3 = Ø 25÷40 4 = Ø 50 |

| 4 Alimentazione testata sinistra | 5 Alimentazione testata destra | 6 Alesaggio (mm) | 7 Corsa (mm) |
|--|--|--|--------------------|
| 0 = Nessuna alimentazione (entrambe le camere sono alimentate dalla testata destra) 1 = Alimentazione laterale 2 = Alimentazione dorsale 3 = Alimentazione posteriore | 1 = Alimentazione laterale 2 = Alimentazione dorsale 3 = Alimentazione posteriore 4 = Alimentazione posteriore di entrambe le camere dalla testata destra | 25 = Ø25 32 = Ø32 40 = Ø40 50 = Ø50 | Fino a 6000 |


VL1

- Profilato estruso in alluminio Ø 25 ÷ 50 mm
- Corse fino a 6 m
- Serie pesante di precisione
- Sistema di guida rigido
- Scorrimento del carrello con cuscinetti a sfera
- Velocità di traslazione 0,2 ÷ 2 m/s
- Possibilità di blocco di stazionamento

FISSAGGI

| Ø | Piedino | Piedino ad angolo | Piastra di fissaggio |
|----|----------|-------------------|----------------------|
| 25 | | SF-13025 | SF-12025 |
| 32 | | SF-13032 | SF-12032 |
| 40 | SF-13040 | - | SF-12040 |
| 50 | SF-13050 | - | SF-12050 |

■ VL1 con blocco di stazionamento L6

