

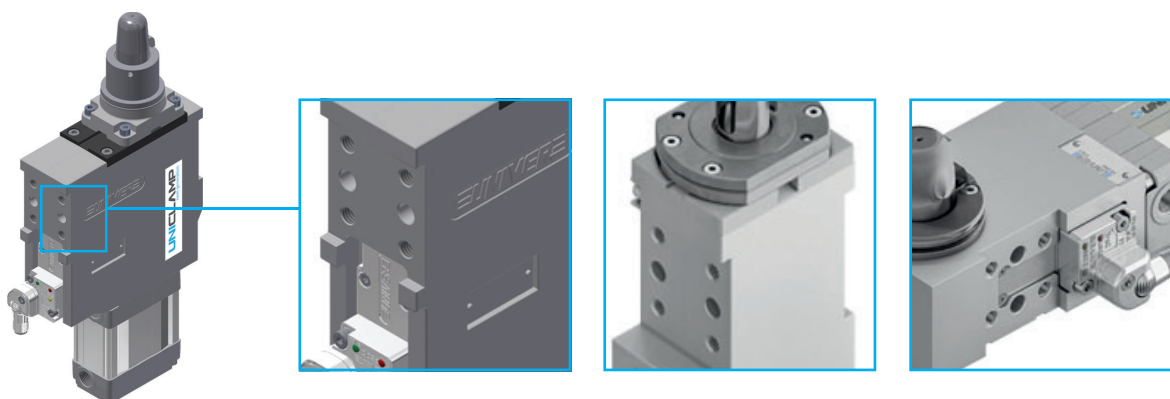
# Unità di bloccaggio e centraggio pneumatiche Serie UNICLAMP

**UNIVER S.p.A.**  
**Headquarters**  
 20128 **Milano**  
 Via Eraclito, 31  
 Tel. +39 02 25298.1  
 Fax +39 02 2575254  
 info@univer-group.com  
 www.univer-group.com

L'installazione, la movimentazione così come le operazioni di manutenzione devono essere effettuati solo da personale autorizzato quando il sistema è disconnesso e osservando tutte le prescrizioni che garantiscono la sicurezza dell'operatore. I rischi residui relativi alla sola fase di manutenzione consistono nel pericolo di schiacciamento delle parti superiori del corpo dell'operatore. A scopo preventivo l'operatore dovrà essere avvisato da una segnaletica appropriata.

## >Assemblaggio e montaggio

Il fissaggio dell'unità all'attrezzatura può essere effettuato utilizzando la parte anteriore, o posteriore dei fianchetti dell'unità. Prima dell'installazione verificare che il dispositivo non abbia subito danneggiamenti dovuti alla movimentazione o alle condizioni di conservazione.



### ■ Fissaggio

- Inserire nell'apposita sede due spine temprate e rettificate Ø8H7 in modo da centrare il dispositivo all'attrezzatura.
- Fissare stabilmente il sistema usando viti M8 e assicurarsi che raggiungano una profondità di 12 mm nel foro filettato, limitando la coppia di serraggio a 15 Nm

## >Istruzioni per il collegamento dell'unità alle sue fonti di energia

Collegare i tubi di alimentazione pneumatica attraverso raccordi pneumatici idonei, come di seguito specificato:

Serie USP32, USC40, USR40 -> raccordi G1/8"

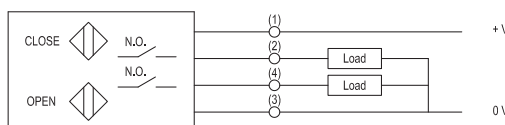
Serie USP50, USP50U, USP63, USS50, USS63, UST50, USSL50 -> raccordi G1/4"

Pressione di alimentazione da 4 a 6 bar

## >Sensore elettronico

### CARATTERISTICHE TECNICHE

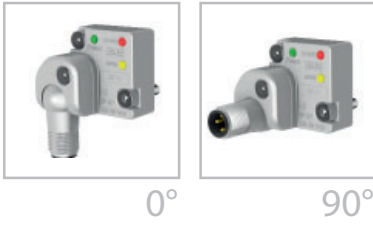
Tensione di alimentazione	10-30 V DC
Corrente di alimentazione senza carico	<25 mA
Corrente operativa nominale	30 mA
Caduta di tensione	<3,5 V DC
Uscita logica	PNP N.O.
LED - alimentazione	verde (acceso)
LED - chiusura	rosso (chiuso)
LED - apertura	giallo (aperto)
Classe di protezione	IP 67
Peso	64 gr
No Reset	



Vista frontale



Contatti maschio Micro C M12



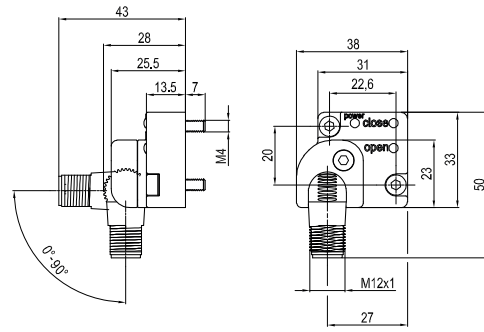
### Sostituzione del sensore

Svitare le due viti alla base del sensore e procedere con la sostituzione

### Orientamento del connettore

- Allentare la vite del connettore
- Ruotare il connettore in posizione 0° o 90°
- Serrare la vite

## Dimensioni



## >Natura e frequenza delle verifiche e/o interventi di manutenzione

L'unità è stata progettata e costruita in modo da non richiedere una specifica manutenzione programmata; è tuttavia consigliata una periodica pulizia (mensile) esterna dai depositi di saldatura con detergenti appropriati, non aggressivi e non corrosivi.