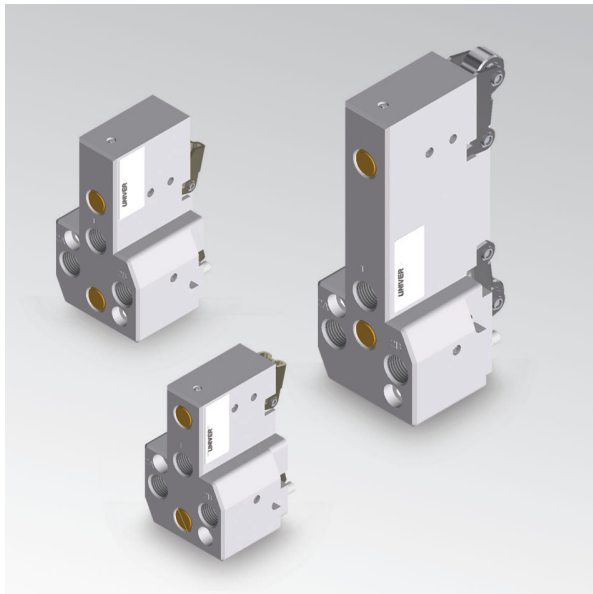


DF-UPNW_

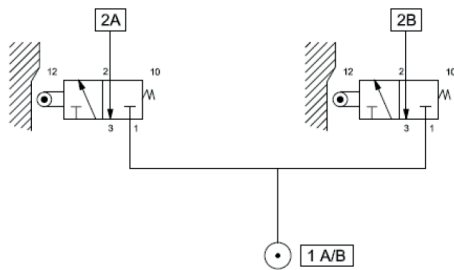
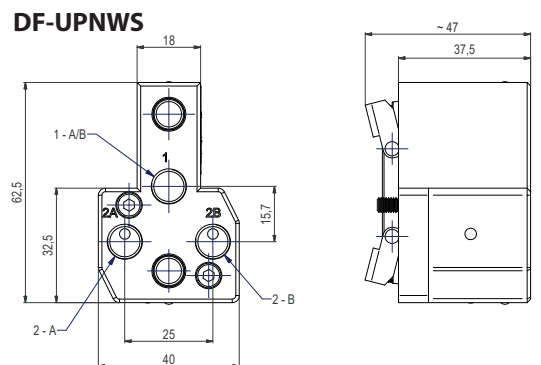
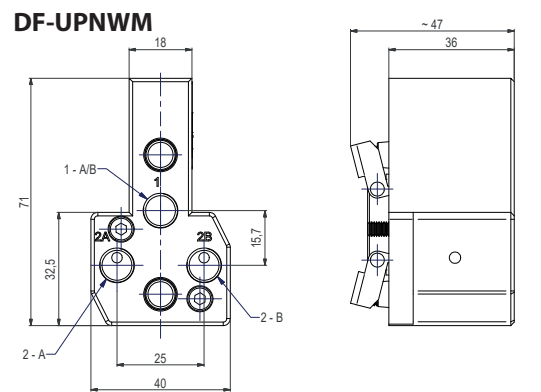
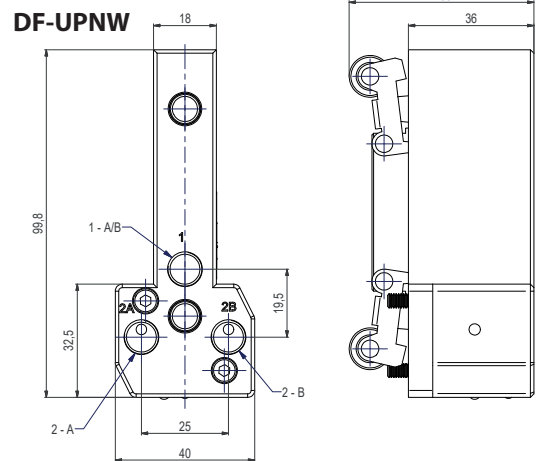
Sensore pneumatico



CARATTERISTICHE TECNICHE

Logica output	N.C.
Comando	meccanico
Ritorno	molla meccanica
Alimentazione	G1/8"
Utilizzi	G1/8"
Fluido	aria filtrata 50 µm non deumidificata
Pressione	4 ÷ 6 bar
Classe di protezione	IP 65
Peso	DF-UPNWM 185 gr, DF-UPNWS 170 gr, DF-UPNW 270 gr

Dimensioni



1 - A/B: alimentazione segnali A/B
 2 - A: segnale di chiusura
 2 - B: segnale di apertura

Come sostituire il sensore

- Svitare le 2 viti di fissaggio e sostituire il sensore.

