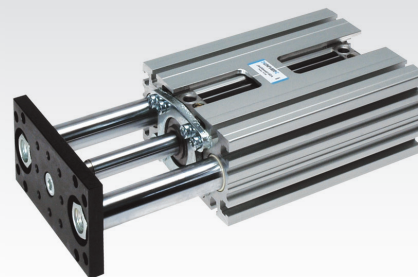


1

CARATTERISTICHE

Temperatura ambiente	-20 ÷ 80 °C
Fluido	aria filtrata, con o senza lubrificazione
Pressione di esercizio	2 ÷ 10 bar
Camicia	estruso alluminio anodizzato
Boccole guida steli	acciaio speciale
Aste	acciaio cromato
Guarnizioni tergiaste	poliuretano
Flangia	acciaio



Unità di guida per cilindri serie M, KE/K, KD

J1



CHIAVE DI CODIFICA

J	1	0	A	5	5	0	0	5	0	A
1	2	3	4	5	6		7			

1 Serie	2 Tipologia	3 Accessori	
J = Unità di guida	10 = Aste sporgenti con slitta corta (consigliata fino a 50 mm) 11 = Aste sporgenti con slitta media 12 = Aste sporgenti con slitta lunga 14 = Cilindro protetto	16 = Fissaggio centrale (cilindro semiesterno) 17 = Fissaggio centrale (cilindro protetto) 18 = Slitta mobile media (cilindro esterno) 19 = Slitta mobile lunga (cilindro esterno)	A = Tergiaste di serie

4 Taglia unità di guida	5 Alesaggio cilindro (mm)	6 Corsa standard cilindro (mm)	7 Caratteristiche del cilindro
0 = 16 per cilindro Ø16 2 = 25 per cilindro Ø25 3 = 32 per cilindro Ø32 4 = 40 per cilindro Ø40 5 = 50 per cilindro Ø50 6 = 63 per cilindro Ø63 7 = 80 per cilindro Ø80 8 = 100 per cilindro Ø100	0 = Ø16 2 = Ø25 3 = Ø32 4 = Ø40 5 = Ø50 6 = Ø63 7 = Ø80 8 = Ø100	M 0025 - 0030 - 0040 - 0050 - 0075 0100 - 0125 - 0150 - 0160 - 0175 0200 - 0250 - 0300 - 0400 - 0500 KE/K - KD 0025 - 0050 - 0075 - 0080 - 0100 0125 - 0150 - 0160 - 0175 - 0200 0250 - 0300 - 0320 - 0400 - 0450 0500 - 0600 - 0700 - 0800 - 0900 1000	A = Ø16÷25 microcilindri serie M150 Ø32÷100 cilindri serie K200 B = Ø16÷25 microcilindri serie M250 con blocco di stazionamento Ø32÷100 cilindri serie K200 con blocco di stazionamento (solo per J12, J14, J16, J17) C = Ø 32÷100 cilindri serie KE200 D = Ø 32÷100 cilindri serie KE200 con blocco di stazionamento (solo per J12, J14, J16, J17) E = Ø32÷100 serie KD200 F = Ø32÷100 serie KD200 con blocco di stazionamento (solo per J12, J14 e J16)

FISSAGGI E ACCESSORI

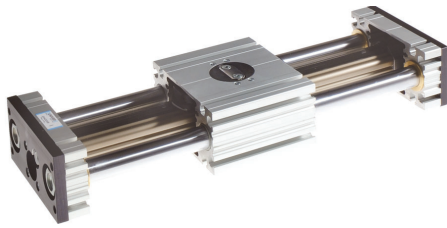
Ø	Piedino di fissaggio in alluminio	Piedino di fissaggio in alluminio	Piastra di fissaggio in acciaio	Piedino di fissaggio in alluminio	Supporto aste per unità di guida serie J
16	JF-13016	JF-14016	JF-42016	JF-43016	JF-601016
25	JF-13025	JF-14025	JF-42025	JF-43025	JF-601025
32	JF-13032	JF-14032	JF-42040	JF-43040	JF-601032
40	JF-13040	JF-14040	JF-42040	JF-43040	JF-601040
50	JF-13050	JF-14050	JF-42050	JF-43050	JF-601050
63	JF-13063	JF-14063	JF-42063	JF-43063	JF-601063
80	JF-13080	JF-14100	JF-42100	JF-43100	JF-601080
100	JF-13100	JF-14100	JF-42100	JF-43100	JF-601100

Le unità di guida sono fornite complete di cilindro

Con riserva di modifica

Unità di guida per cilindri senza stelo serie S1

■ J3



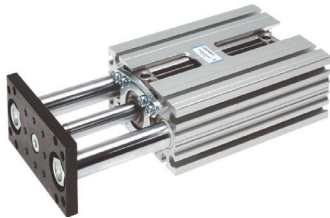
CHIAVE DI CODIFICA

J	3	0	A	5	3	0	1	0	0	A
1	2	3	4	5	6		7			

1 Serie J = Unità di guida	2 Tipologia 30 = Cilindro protetto (2 boccole - carrello standard) 31 = Cilindro protetto (2 boccole - carrello lungo)	3 Accessori A = Boccole tergiaste di serie	
4 Taglia unità di guida 4 = 40 per cilindro Ø25 5 = 50 per cilindro Ø32 6 = 63 per cilindro Ø40 7 = 80 per cilindro Ø50	5 Alesaggio cilindro (mm) 2 = Ø25 3 = Ø32 4 = Ø40 5 = Ø50	6 Corsa unità di guida (mm) Fino a 0800	7 Tipo di alimentazione A = Alimentazione da entrambe le testate B = Alimentazione da un'unica testata (destra)

Unità di guida per cilindri compatti STRONG serie RS

■ J_RS



CHIAVE DI CODIFICA

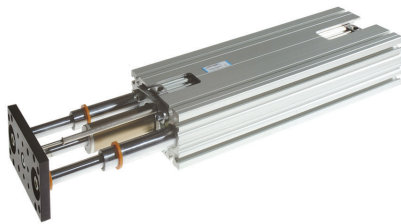
J	6	4	R	S	3	3	0	0	5	0	B
1	2	3	4	5	6		7				

1 Serie J = Unità di guida - Tergiaste di serie	2 Tipologia di unità di guida 64 = Cilindro protetto (corsa superiore a 50 mm) 65 = Cilindro protetto, apertura passante 66 = Cilindro protetto, apertura passante due piastre 67 = Cilindro protetto due piastre (corsa superiore a 50 mm)	3 Tipologia di cilindro RS = Cilindro STRONG (serie RS22J...) con pistone lungo e camicia con cave sensori dallo stesso lato dell'alimentazione, per permettere l'alloggiamento dei sensori magnetici	
4 Taglia unità di guida 3 = 32 per cilindro Ø32 4 = 40 per cilindro Ø40 5 = 50 per cilindro Ø50 6 = 63 per cilindro Ø63	5 Alesaggio cilindro (mm) 3 = Ø32 4 = Ø40 5 = Ø50 6 = Ø63	6 Corsa unità di guida (mm) 0015 ÷ 0800	7 Caratteristiche del cilindro A = Cilindro con pistone allungato B = Cilindro con pistone allungato e blocco di stazionamento

Le unità di guida sono fornite complete di cilindro

1 Unità di guida per cilindri telescopici serie RT2

■ J64RT2



CHIAVE DI CODIFICA

J	6	4	R	T	2	4	4	0	8	0	0	A
1	2	3			4	5	6				7	

1 Serie J = Unità di guida - Tergiate di serie	2 Tipologia di unità di guida 64 = Cilindro telescopico protetto	3 Tipologia di cilindro RT2 = Cilindro telescopico a 2 stadi
--	--	--

4 Taglia unità di guida 3 = 32 per cilindro Ø32 4 = 40 per cilindro Ø40 5 = 50 per cilindro Ø50 6 = 63 per cilindro Ø63	5 Alesaggio cilindro (mm) 3 = Ø32 4 = Ø40 5 = Ø50 6 = Ø63	6 Corsa unità di guida (mm) Corse standard 0120 - 0160 - 0180 - 0200 - 0300 - 0400 - 0500 0600 - 0700 - 0800 - 0900 - 1000 - 1100 - 1200 Corse Min - Max 0160 ÷ 0400 = Ø32 0160 ÷ 0600 = Ø40 0120 ÷ 0900 = Ø50 0120 ÷ 1200 = Ø63	7 Caratteristiche del cilindro A = Cilindro telescopico a 2 stadi
--	--	---	---

Unità di guida per cilindri compatti serie RP

■ J65



CHIAVE DI CODIFICA

J	6	5	R	P	2	2	0	0	5	0	A
1	2	3	4	5	6				7		

1 Serie J = Unità di guida - Tergiate di serie	2 Tipologia di unità di guida 65 = Cilindro protetto, apertura passante	3 Tipologia di cilindro RP = Cilindri compatti UNITOP Ø25
--	---	---

4 Taglia unità di guida 2 = 25 per cilindro Ø25	5 Alesaggio cilindro (mm) 2 = Ø25	6 Corsa unità di guida (mm) 0050 ÷ 0200	7 Caratteristiche del cilindro A = Cilindro compatto UNITOP
---	---	---	---

Le unità di guida sono fornite complete di cilindro