

CARATTERISTICHE

Temperatura ambiente	0 ÷ +60 °C
Fluido	aria filtrata, con o senza lubrificazione
Pressione di esercizio	10 bar
Pressione Max	15 bar
Taglie	0 - 05 - 1 - 2
Corpo	tecnopolimero con inserti filettati metallici (tg. 0) pressofuso in alluminio (tg. 05 - 1 - 2)
Manopola	tecnopolimero
Ghiera	tecnopolimero
Tazza	policarbonato
Protezione tazza	tecnopolimero (tg. 05 - 1 - 2)
Elemento filtrante	polietilene
Guarnizioni	NBR
Molle	acciaio
Membrana	gomma telata

Per montaggio manometro tondo (HZ9P):

Taglia 0/05 = Sostituire manometro HZ9464G con attacco filettato G1/8 HZE7Z480 (da ordinare separatamente)
Taglia 1/2 = Sostituire manometro HZ9464G con attacco filettato G1/8 HZE7Z480 posto sul retro (fornito di serie)

CHIAVE DI CODIFICA

H	Z	E	0	B	0	8	G		M	
1	2	3	4	5	6	7				

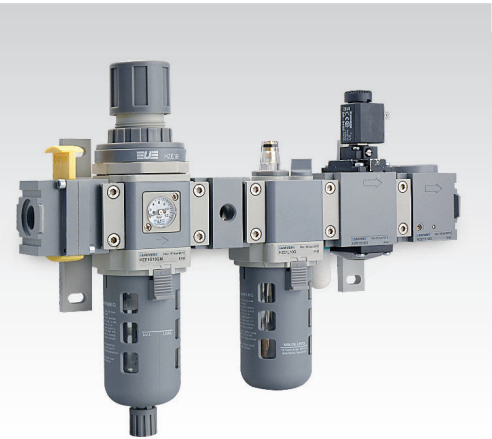
1 Serie	2 Taglia	3 Modello	
HZE = Unità trattamento aria con scarico manuale standard	0 = Piccola (G1/4) 05 = Intermedia (G1/4 - G3/8) 1 = Media (G3/8 - G1/2) 2 = Grande (G1/2)	F = Filtro R = Regolatore L = Lubrificatore B = Filtroregolatore D = Filtroregolatore+Lubrificatore (FR+L) C = Filtro+Regolatore+Lubrificatore (F+R+L)	
4 Attacco	5 Variante	6 Manometro	7 Variante ATEX
08G = G1/4 (tg. 0 - 05) 10G = G3/8 (tg. 05 - 1) 15G = G1/2 (tg. 1-2) 20G = G3/4 (tg. 2) * 25G = G1 (tg. 2) *	A = Scarico automatico (escluso tg. 0 - 05) S = Scarico semi-automatico	M = Manometro ad incasso integrato (standard di serie) Su richiesta attacco G1/8	X = ATEX (su richiesta) Per tipologia e versioni, consultare catalogo ATEX

* = Con terminali filettati

Filtro

	0		05		1		2	
Taglia	HZE0F08G		HZE05F08G	HZE05F10G		HZE1F10G	HZE1F15G	HZE2F15G
Codice	G1/4		G1/4	G3/8		G3/8	G1/2	G1/2
Conessioni	5		5		5		5	
Grado di filtrazione (µm)	1100		1500	2000		2300	2500	5000
Portata nominale (NI/min) ^(A)	10 - 1 - 145		10 - 1 - 145		10 - 1 - 145		10 - 1 - 145	
Pressione d'ingresso Max (bar·MPa·psi)	12		40		45		80	
Capacità di scarico condensa (cm ³)	manuale		manuale		manuale		manuale	

(A) = Pressione d'ingresso 7 bar - Δp 0,5 bar



Regolatore

4

Taglia	0	05	1	2		
Codice	HZE0R08GM	HZE05R08GM	HZE05R10GM	HZE1R10GM	HZE1R15GM	HZE2R15GM
Conessioni	G1/4	G1/4	G3/8	G3/8	G1/2	G1/2
Portata nominale (NI/min) ^(A)	1000	1900	2500	2800	3500	5000
Pressione d'ingresso Max (bar-MPa-psi)	10 - 1 - 145	10 - 1 - 145	10 - 1 - 145	10 - 1 - 145	10 - 1 - 145	10 - 1 - 145
Regolazione di pressione con relieving (bar)	0,5 ÷ 8,5	0,5 ÷ 8,5	0,5 ÷ 8,5	0,5 ÷ 8,5	0,5 ÷ 8,5	0,5 ÷ 8,5
Manometro (standard di serie)	HZ9464G	HZ9464G	HZ9464G	HZ9464G	HZ9464G	HZ9464G
Attacco manometro	G1/8 ^(B)	G1/8 ^(B)	G1/8 ^(B)	G1/8 ^(C)	G1/8 ^(C)	G1/8 ^(C)

(A) = Pressione d'ingresso 7 bar, pressione in uscita 5 bar - Δp 1 bar

(B) = Opzionale (sostituire manometro HZ9464G con attacco filettato G1/8 HZE7Z480 da ordinare separatamente)

(C) = Standard di serie (sostituire manometro HZ9464G con attacco filettato G1/8 HZE7Z480 posto sul retro)

Altre versioni disponibili

■ Senza manometro
taglia 0-05



Taglia	Codice
0	HZE0R08G
05	HZE05R08G - HZE05R10G

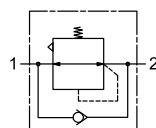
■ Manopola lucchettabile
taglia 05-1-2



Taglia	Codice
05	HZE05RL08GM - HZE05RL10GM
1	HZE1RL10GM - HZE1RL15GM
2	HZE2RL15GM

■ Valvola di non ritorno
taglia 0-05-1-2

La valvola unidirezionale inserita all'interno del regolatore permette di scaricare la pressione a valle in modo rapido ed efficace.



Taglia	Codice
0	HZE0R08GMV
05	HZE05R08GMV - HZE05R10GMV
1	HZE1R10GMV - HZE1R15GMV
2	HZE2R15GMV

■ Regolatore con pressostato digitale
integrale taglia 0-05-1-2



Taglia	Codice
0	HZE0R08GQ
05	HZE05R08GQ - HZE05R10GQ
1	HZE1R10GQ - HZE1R15GQ
2	HZE2R15GQ

Per connessione pressostato M8, aggiungere "T" in fondo al codice

Lubrificatore

Taglia	0	05	1	2		
Codice	HZE0L08G	HZE05L08G	HZE05L10G	HZE1L10G	HZE1L15G	HZE2L15G
Conessioni	G1/4	G1/4	G3/8	G3/8	G1/2	G1/2
Portata nominale (NI/min) ^(A)	1400	1800	3800	4400	7000	7000
Pressione d'ingresso Max (bar-MPa-psi)	10 - 1 - 145	10 - 1 - 145	10 - 1 - 145	10 - 1 - 145	10 - 1 - 145	10 - 1 - 145
Capacità tazza (cm³)	20	70	85	170	170	170
Olio consigliato	ISO VG 32	ISO VG 32	ISO VG 32	ISO VG 32	ISO VG 32	ISO VG 32
Portata minima di funzionamento (l/min)	15	30	30	30	65	65

(A) = Pressione d'ingresso 7 bar - Δp 0,5 bar

Filtroregolatore



Taglia	0		05		1		2
Codice	HZE0B08GM		HZE05B08GM	HZE05B10GM	HZE1B10GM	HZE1B15GM	HZE2B15GM
Connessioni	G1/4		G1/4	G3/8	G3/8	G1/2	G1/2
Grado di filtrazione (µm)	5		5		5		5
Portata nominale (NI/min) ^(A)	600		1500	2000	2500	3000	4500
Pressione d'ingresso Max (bar-MPa-psi)	10 - 1 - 145		10 - 1 - 145		10 - 1 - 145		10 - 1 - 145
Regolazione di pressione con relieving (bar)	0,5 ÷ 8,5		0,5 ÷ 8,5		0,5 ÷ 8,5		0,5 ÷ 8,5
Manometro (standard di serie)	HZ9464G		HZ9464G		HZ9464G		HZ9464G
Attacco manometro	G1/8 ^(B)		G1/8 ^(B)		G1/8 ^(C)		G1/8 ^(C)
Capacità di scarico condensa (cm ³)	12		40		45		80
Scarico condensa	manuale		manuale		manuale		manuale

(A) = Pressione d'ingresso 7 bar, pressione in uscita 5 bar - Δp 1 bar

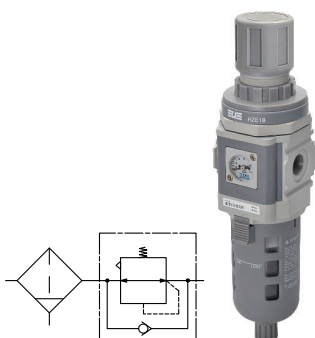
(B) = Opzionale (sostituire manometro HZ9464G con attacco filettato G1/8 HZE7Z480 da ordinare separatamente)

(C) = Standard di serie (sostituire manometro HZ9464G con attacco filettato G1/8 HZE7Z480 posto sul retro)

Altre versioni disponibili

■ Valvola di non ritorno taglia 0-05-1-2

La valvola unidirezionale inserita all'interno del filtroregolatore permette di scaricare la pressione a valle in modo rapido ed efficace.



Taglia	Codice
0	HZE0B08GMV
05	HZE05B08GMV - HZE05B10GMV
1	HZE1B10GMV - HZE1B15GMV
2	HZE2B15GMV

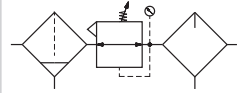
■ Filtroregolatore con pressostato digitale integrato taglia 0-05-1-2



Taglia	Codice
0	HZE0B08GQ
05	HZE05B08GQ - HZE05B10GQ
1	HZE1B10GQ - HZE1B15GQ
2	HZE2B15GQ

Per connessione pressostato M8, aggiungere "T" in fondo al codice

Filtroregolatore + Lubrificatore



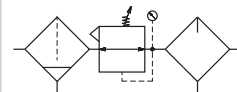
Taglia	0		05		1		2
Codice	HZE0D08GM		HZE05D08GM	HZE05D10GM	HZE1D10GM	HZE1D15GM	HZE2D15GM
Conessioni	G1/4		G1/4	G3/8	G3/8	G1/2	G1/2
Grado di filtrazione (µm)	5		5		5		5
Portata nominale (NI/min) ^(A)	600		1500	2000	2500	2800	4300
Pressione d'ingresso Max (bar-MPa-psi)	10 - 1 - 145		10 - 1 - 145		10 - 1 - 145		10 - 1 - 145
Fluido	aria compressa		aria compressa		aria compressa		aria compressa
Regolazione di pressione con relieving (bar)	0,5 ÷ 8,5		0,5 ÷ 8,5		0,5 ÷ 8,5		0,5 ÷ 8,5
Manometro (standard di serie)	HZ9464G		HZ9464G		HZ9464G		HZ9464G
Attacco manometro	G1/8 ^(B)		G1/8 ^(B)		G1/8 ^(C)		G1/8 ^(C)
Capacità di scarico condensa (cm ³)	12		40		45		80
Scarico condensa	manuale		manuale		manuale		manuale
Olio consigliato	ISO VG 32		ISO VG 32		ISO VG 32		ISO VG 32
Portata minima di funzionamento (NI/min)	15		30		30		65

(A) = Pressione d'ingresso 7 bar, pressione in uscita 5 bar - Δp 1 bar

(B) = Opzionale (sostituire manometro HZ9464G con attacco filettato G1/8 HZE7Z480 da ordinare separatamente)

(C) = Standard di serie (sostituire manometro HZ9464G con attacco filettato G1/8 HZE7Z480 posto sul retro)

Filtro + Regolatore + Lubrificatore



Taglia	0	05		1		2
Codice	HZE0C08GM	HZE05C08GM	HZE05C10GM	HZE1C10GM	HZE1C15GM	HZE2C15GM
Conessioni	G1/4	G1/4	G3/8	G3/8	G1/2	G1/2
Grado di filtrazione (µm)	5	5		5		5
Portata nominale (NI/min) ^(A)	550	1300	1500	1800	2000	3000
Pressione d'ingresso Max (bar-MPa-psi)	10 - 1 - 145	10 - 1 - 145		10 - 1 - 145		10 - 1 - 145
Fluido	aria compressa	aria compressa		aria compressa		aria compressa
Regolazione di pressione con relieving (bar)	0,5 ÷ 8,5	0,5 ÷ 8,5		0,5 ÷ 8,5		0,5 ÷ 8,5
Manometro (standard di serie)	HZ9464G	HZ9464G		HZ9464G		HZ9464G
Attacco manometro	G1/8 ^(B)	G1/8 ^(B)		G1/8 ^(C)		G1/8 ^(C)
Capacità di scarico condensa (cm ³)	12	40		45		80
Scarico condensa	manuale	manuale		manuale		manuale
Olio consigliato	ISO VG 32	ISO VG 32		ISO VG 32		ISO VG 32
Portata minima di funzionamento (NI/min)	15	30		30		65

(A) = Pressione d'ingresso 7 bar, pressione in uscita 5 bar - Δp 1 bar

(B) = Opzionale (sostituire manometro HZ9464G con attacco filettato G1/8 HZE7Z480 da ordinare separatamente)

(C) = Standard di serie (sostituire manometro HZ9464G con attacco filettato G1/8 HZE7Z480 posto sul retro)

Valvola lucchettabile

	0 HZE0P08G G1/4 900 10 - 1 - 145 aria compressa	1^(B) HZE1P10G G3/8 5000 10 - 1 - 145 aria compressa

(A) = Pressione d'ingresso 7 bar, pressione in uscita 5 bar - Δp 1 bar
 (B) = Utilizzabile anche con taglia 05 e 2

Presca d'aria

<p>1 = Ausiliari 2 = Ingresso/Uscita</p>		
0 HZE0N08G In/Out G1/4 Ausiliari G1/8 10 - 1 - 145 aria compressa	1^(B) HZE1N10G In/Out G3/8 Ausiliari G1/4 10 - 1 - 145 aria compressa	HZE1N15G In/Out G1/2 10 - 1 - 145 aria compressa

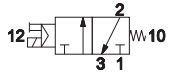
(B) = Utilizzabile anche con taglia 05 e 2
 Prevedere tappi per uscite non utilizzate

Presca d'aria intermedia

1^(B) HZE1N1006G Ausiliari G3/8 - G1/8 10 - 1 - 145 aria compressa

(B) = Utilizzabile anche con taglia 05 e 2
 Prevedere tappi per uscite non utilizzate

Valvola d'intercettazione

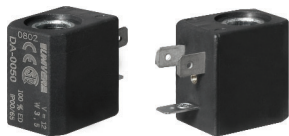


Taglia	0	1 ^(B)	
Codice	HZE0508G	HZE1510G	HZE1515G
Conessioni	G1/4	G3/8	G1/2
Portata nominale (NI/min) ^(A)	900	2800	
Pressione Max ingresso (bar-MPa-psi)	10 - 1 - 145	10 - 1 - 145	
Pressione minima (bar-MPa-psi)	2 - 0,16 - 23	2 - 0,2 - 29	
Fluido	aria compressa	aria compressa	
Sistema di commutazione	otturatore	otturatore	
Vie/Posizioni	3/2 NC	3/2 NC	
Comando	elettropneumatico indiretto	elettropneumatico indiretto	
Diametro nominale (mm)	8	10	
Elettropilota	U1 serie AA	U1 serie AA	
Bobina	DA/DC	DA/DC	
Comando manuale	a vite 2 posizioni	a vite 2 posizioni	

(A) = Pressione d'ingresso 7 bar, pressione in uscita 5 bar - Δp 1 bar

(B) = Utilizzabile anche con taglia 05 e 2

Bobine



■ U1

DA-0050 12 V DC
DA-0051 24 V DC
DA-0106 24 V AC/50-60 Hz
DA-0108 110 V AC/50-60 Hz
DA-0124 230 V AC/50-60 Hz



■ U3

DC-0301 12 V DC
DC-0302 24 V DC
DC-0307 24 V AC/50-60 Hz
DC-0309 110 V AC/50-60 Hz
DC-0310 230 V AC/50-60 Hz

Altre versioni disponibili

■ Taglia 0 U05



■ Taglia 1 U05

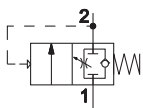


■ Taglia 1 U3 CNOMO



Le elettrovalvole sono fornite complete di ghiera, ma senza bobina

Avviatore progressivo



Taglia	0	1 ^(B)	
Codice	HZE0Y08G	HZE1Y10G	HZE1Y15G
Conessioni	G1/4	G3/8	G1/2
Portata nominale (NI/min) ^(A)	900	2200	
Pressione d'ingresso Max (bar-MPa-psi)	10 - 1 - 145	10 - 1 - 145	
Pressione min (bar)	2	3,5	
Fluido	aria compressa	aria compressa	

(A) = Pressione d'ingresso 7 bar, pressione in uscita 5 bar - Δp 1 bar

(B) = Utilizzabile anche con taglia 05 e 2

HZE0/05/1Z200	HZE0/05/1/2Z210	HZE0/05/1/2Z300	HZE0/05/1/2Z310	HZE7Z480/90	HZE2Z500/501
Kit di montaggio Taglia 0 HZE0Z200 Taglia 05 HZE05Z200 Taglia 1-2 HZE1Z200	Kit di montaggio staffa a T Taglia 0 HZE0Z210 Taglia 05 HZE05Z210 Taglia 1 HZE1Z210 Taglia 2 HZE2Z210	Squadretta C Taglia 0 HZE0Z300 Taglia 05 HZE05Z300 Taglia 1 HZE1Z300 Taglia 2 HZE2Z300	Squadretta a L (per regolatore) Taglia 0 HZE0Z310 Taglia 05 HZE05Z310 Taglia 1 HZE1Z310 Taglia 2 HZE2Z310	Attacco filettato per manometro Taglia 0-05-1-2 G1/8 HZE7Z480 G1/4 HZE7Z490 Coppia di serraggio viti: Max 0,6 Nm	Terminali filettati Taglia 2 G3/4 HZE2Z500 G1 HZE2Z501

Accessori per filtro e filtroregolatore

HZE0/05/1/2Z600	HZE0/05/1/2Z600SS	HZE7Z400	HZE0/1Z401	HZE0/1Z402
Tazza standard con scarico manuale Taglia 0 HZE0Z600 Taglia 05 HZE05Z600 Taglia 1 HZE1Z600 Taglia 2 HZE2Z600	Tazza con scarico semi-automatico Taglia 0 HZE0Z600SS Taglia 05 HZE05Z600SS Taglia 1 HZE1Z600SS Taglia 2 HZE2Z600SS	Scarico automatico Taglia 1-2	Scarico semiautomatico Taglia 0 HZE0Z401 Taglia 05-1-2 HZE1Z401	Scarico manuale Taglia 0 HZE0Z402 Taglia 05-1-2 HZE1Z402

HZE0/05/1/2Z660



Elementi filtranti 5 µm
 Taglia 0 HZE0Z660
 Taglia 05 HZE05Z660
 Taglia 1 HZE1Z660
 Taglia 2 HZE2Z660

Altri gradi di filtrazione su richiesta

Accessori per regolatore e filtroregolatore

HZE0/05/1/2Z602	HZE05/1/2Z652/4/8	HZE0/05/1/2Z603	HZE0/05/1/2Z610/1
Manopola Taglia 0 HZE0Z602 Taglia 05 HZE05Z602 Taglia 1 HZE1Z602 Taglia 2 HZE2Z602	Molla di regolazione Taglia 05 Regolazione di pressione HZE05Z658 0,5 ÷ 8,5 Taglia 1 HZE1Z652 0,5 ÷ 1,7 HZE1Z654 0,5 ÷ 3,5 HZE1Z658 0,5 ÷ 8,5 Taglia 2 HZE2Z652 0,5 ÷ 1,7 HZE2Z654 0,5 ÷ 3,5 HZE2Z658 0,5 ÷ 8,5	Ghiera di fissaggio a pannello Taglia 0 HZE0Z603 Taglia 05 HZE05Z603 Taglia 1 HZE1Z603 Taglia 2 HZE2Z603	Gruppo membrana Taglia 0 HZE0Z610 con relieving HZE0Z611 senza relieving Taglia 05 HZE05Z610 con relieving HZE05Z611 senza relieving Taglia 1 HZE1Z610 con relieving HZE1Z611 senza relieving Taglia 2 HZE2Z610 con relieving HZE2Z611 senza relieving

Accessori per lubrificatore

HZE0/05/1/2Z601	HZE7Z470	HZ9N	HZ9NP50	HZ9N12
Tazza standard Taglia 0 HZE0Z601 Taglia 05 HZE05Z601 Taglia 1 HZE1Z601 Taglia 2 HZE2Z601	Cupola visiva Taglia 0-05-1-2 HZE7Z470	Vedi capitolo ACCESSORI		