

CARATTERISTICHE

Temperatura ambiente	-10°C + 45°C
Durata ED ^(a)	100%
Tolleranza tensione	±10%

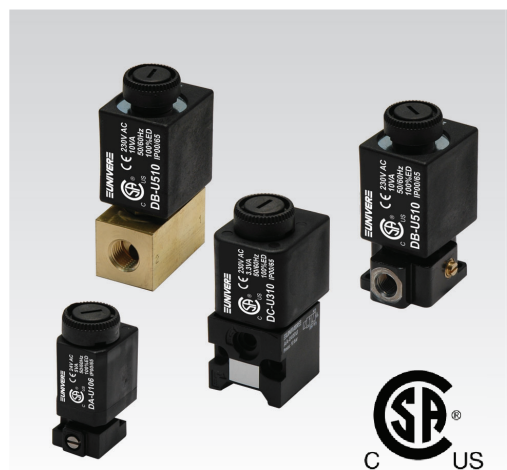
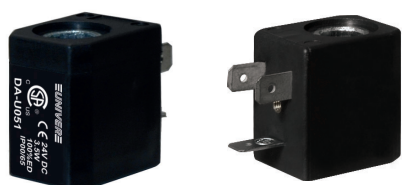
I prodotti con questo marchio sono certificati dall'organismo Canadese CSA per mercati USA (US a destra del logo) e Canada (C a sinistra del logo) in accordo alle norme presenti in questi paesi.

N° certificato 244884.

Conformità alle norme:

CSA C22.2 No. 139-13

UL 429: 2013


Bobina U1 - lato 22 mm abbinabile solo con elettropilota U1


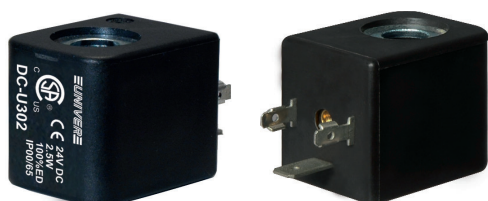
Codice	Assorbimento W		Tensione nominale	Peso (Kg)
	continuo	spunto		
DA-U050	3,5	3,5	12 V DC	0,06
DA-U051	3,5	3,5	24 V DC	0,06
DA-U101	6	6	12 V DC*	0,06
DA-U102	6	6	24 V DC	0,06
DA-U103	6	6	48 V DC*	0,06
DA-U104	6	6	110 V DC*	0,06
DA-U106	5 VA (Max)	7,8 VA (Max)	24 V AC/50-60 HZ	0,06
DA-U108	5 VA (Max)	7,8 VA (Max)	110 V AC/50-60 HZ	0,06
DA-U124	5 VA (Max)	7,8 VA (Max)	230 V AC/50-60 HZ	0,06

(*) = su richiesta

Bobina U2 - lato 30 mm abbinabile solo con elettropilota U2


Codice	Assorbimento W		Tensione nominale	Peso (Kg)
	continuo	spunto		
DB-U501	11	11	12 V DC	0,10
DB-U502	11	11	24 V DC	0,10
DB-U503	11	11	48 V DC*	0,10
DB-U504	11	11	110 V DC*	0,10
DB-U507	10 VA (Max)	16 VA (Max)	24 V AC/50-60 HZ	0,10
DB-U509	10 VA (Max)	16 VA (Max)	110 V AC/50-60 HZ	0,10
DB-U510	10 VA (Max)	16 VA (Max)	230 V AC/50-60 HZ	0,10

(*) = su richiesta

Bobina U3 - lato 30 mm abbinabile solo con elettropilota U1


Codice	Assorbimento W		Tensione nominale	Peso (Kg)
	continuo	spunto		
DC-U301	2,5	2,5	12 V DC	0,08
DC-U302	2,5	2,5	24 V DC	0,08
DC-U304	2,5	2,5	110 V DC*	0,08
DC-U307	3,3 VA (Max)	5 VA (Max)	24 V AC/50-60 HZ	0,08
DC-U309	3,3 VA (Max)	5 VA (Max)	110 V AC/50-60 HZ	0,08
DC-U310	3,3 VA (Max)	5 VA (Max)	230 V AC/50-60 HZ	0,08

(*) = su richiesta

(a) = in servizio continuo la temperatura di regime non pregiudica il funzionamento della bobina, purchè avvenga in ambiente areato

AM-5110

AM-5111



Connettore per bobine U1
Grado di protezione IP 65. Collegamento dei cavi PG9. Orientabile 180° sulla bobina.
A richiesta con indicatore luminoso e cavo costampato

DIN 43650 Connettore per bobine U2, U3
Grado di protezione IP 65. Collegamento dei cavi PG9. Orientabile 360° sulla bobina.
A richiesta con indicatore luminoso e cavo costampato

Abbinamenti bobine con elettropiloti e valvole

<p>■ AA Elettropiloti miniaturizzati U1</p> 	<p>■ AB Elettropiloti miniaturizzati U2</p> 	<p>■ BE Valvole ISO 5599/1 taglia 1-2-3-4</p> 
<p>■ AE Distributori serie leggera ISO 5599/1 taglia 1-2</p> 	<p>■ AC-N Distributori NAMUR</p> 	<p>■ CL/CM Distributori UNIVERSAL G1/8 - G1/4</p> 
<p>■ G7 Distributori ed elettrodistributori 26 mm</p> 	<p>■ AC Distributori MIXED G1/8 - G1/4 - G1/2</p> 	<p>■ AF Valvole ad otturatore per aria compressa G1/8 ÷ G1 1/2</p> 
<p>■ AG Valvole ad otturatore per vuoto G1/8 ÷ G1 1/2</p> 	<p>■ HZE1S Valvola d'intercettazione</p> 	

Per dettagli tecnici relativi a elettropiloti/valvole consultare il catalogo tecnico