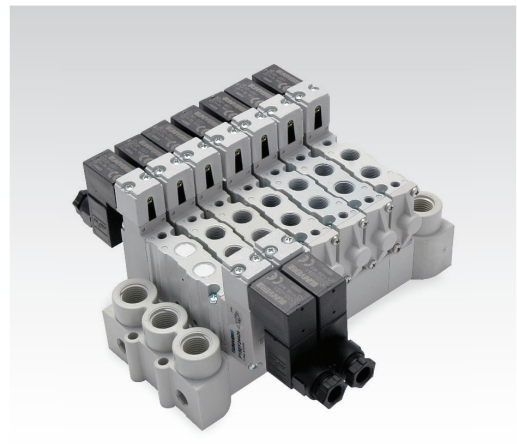


**CARATTERISTICHE**

Temperatura ambiente	-5 ÷ 50 °C
Fluido	aria filtrata 10 µm, con o senza lubrificazione
Sistema di commutazione	spola
Pressione Max	9 bar
Connessioni	G1/8
Portata nominale (NI/min)	800 (5/2) 720 (5/3) 720 (3/2+3/2)
Corpo valvola	zama
Guarnizioni	NBR
Spola	alluminio
Elettropilota	serie A (15 mm)
Bobina	serie U05
Tensione	12 V DC - 24 V DC - 24 V AC - 48 V AC - 110 V AC - 230 V AC
Assorbimento	2 W (DC) 2,3 VA (AC)
Grado di protezione	IP65
Comando manuale	a impulso a vite 1-2 posizioni



**CHIAVE DI CODIFICA**

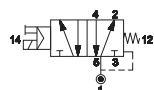
P	1	5	E	F	2	5	5	2	4	
	1	2	3	4	5	6				

<b>1 Serie</b> <b>P15EF</b> = Distributori COMPACT - corpo filettato G1/8 pilota serie A (15 mm)	<b>2 Tipologia</b> 2 = 5/2      6 = 3/2+3/2 NC-NC 3 = 5/3 c.c.      7 = 3/2+3/2 NC-NO 4 = 5/3 c.a.      8 = 3/2+3/2 NO-NO 5 = 5/3 c.p.	<b>3 Comando 14</b> 5 = Elettrico amplificato 15 mm
<b>4 Ritorno 12</b> 0 = Molla pneumomeccanica 1 = Molla meccanica 5 = Elettrico amplificato 15 mm	<b>5 Voltaggio</b> 12 = 12 V DC      48 = 48 V AC 24 = 24 V DC      11 = 110 V AC 34 = 24 V AC      23 = 230 V AC	<b>6 Variante</b> C = Manuale 2 posizioni (su richiesta) D = Servoalimentazione esterna del pilota

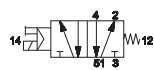
c.c. = centri chiusi    c.a. = centri aperti    c.p. = centri in pressione

**Impulso elettrico - Attacchi filettati G1/8**

■ Singolo impulso

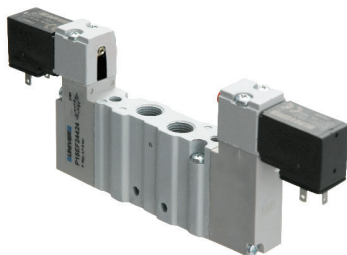


P15EF250\*\*

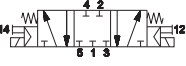


P15EF251\*\*

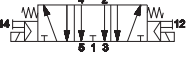
■ Doppio impulso



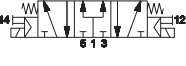
P15EF255\*\*



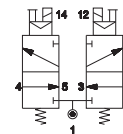
P15EF355\*\*



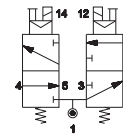
P15EF455\*\*



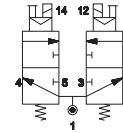
P15EF555\*\*



P15EF655\*\*



P15EF755\*\*



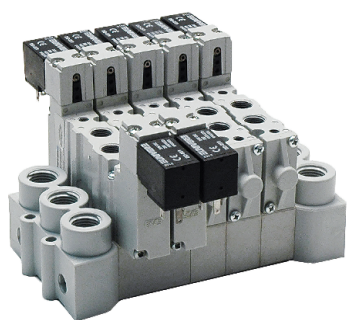
P15EF855\*\*

\*\* = Voltaggio 12 V DC - 24 V DC - 24 V AC - 48 V AC - 110 V AC - 230 V AC (Esempio: P15EF25024)

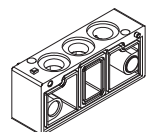
Le elettrovalvole sono fornite complete di bobina, senza connettore

Connessione elettrica con connettore esterno

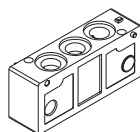
3



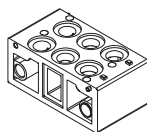
P15SF300 P15SF310 P15SF400 P15SF410 P15SF515 P15SF550 P15SF560



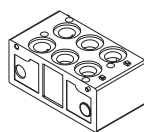
base 1 posto



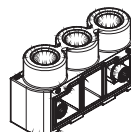
base 1 posto  
1-3-5 chiusi



base 2 posti



base 2 posti  
1-3-5 chiusi



piastrina di alimentazione  
destra/sinistra G1/4

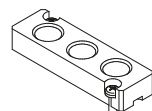


piastrina separatrice  
di pressione



piastrina di chiusura  
posto valvola non  
utilizzato

P15SF570 P15STR01 P15STR02 P15STR05



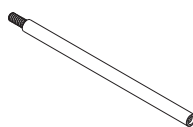
piastrina di alimentazione  
intermedia per versione  
filettata



tirante modulare  
1 posto valvola



tirante modulare  
2 posti valvola



tirante modulare  
5 posti valvola

**AZ4-SN004A**

n. 100 dadi M4 per tiranti

**AZ4-VN0414**

n. 100 viti M4x14 per tiranti

Sottobase premontata

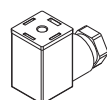


Codice N. posizioni

P15SF499-02	2
P15SF499-03	3
P15SF499-04	4
P15SF499-05	5
P15SF499-06	6
P15SF499-07	7
P15SF499-08	8
P15SF499-09	9
P15SF499-10	10

La fornitura delle sottobasi premontate comprende guarnizioni e viti di assemblaggio valvole

Connessioni elettriche

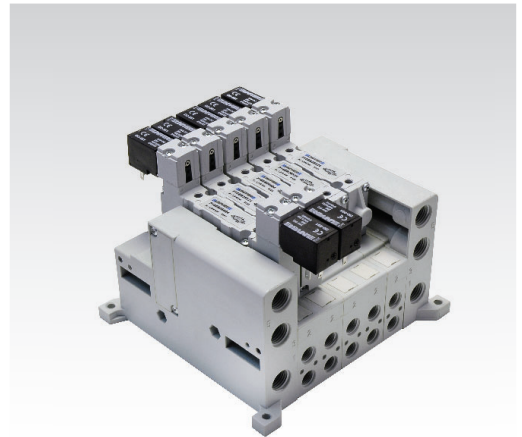


**AM-5109**

connettore 15 mm

**CARATTERISTICHE**

Temperatura ambiente	-5 ÷ 50 °C
Fluido	aria filtrata 10 µm, con o senza lubrificazione
Sistema di commutazione	spola
Pressione Max	9 bar
Connessioni	G1/8
Portata nominale (NI/min)	800 (5/2) 720 (5/3) 720 (3/2+3/2)
Corpo valvola	zama
Guarnizioni	NBR
Spola	alluminio
Elettropilota	serie A (15 mm)
Bobina	serie U05
Tensione	12 V DC - 24 V DC - 24 V AC - 48 V AC - 110 V AC - 230 V AC
Assorbimento	2 W (DC) 2,3 VA (AC)
Grado di protezione	IP65
Comando manuale	a impulso a vite 1-2 posizioni



**CHIAVE DI CODIFICA**


P	1	5	E	B	2	5	5	2	4	
	1	2	3	4	5	6				

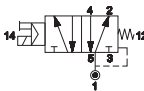
<p><b>1 Serie</b></p> <p><b>P15EB</b> = Distributori COMPACT per montaggio su base pilota serie A (15 mm)</p>	<p><b>2 Tipologia</b></p> <p>2 = 5/2      6 = 3/2+3/2 NC-NC          3 = 5/3 c.c.      7 = 3/2+3/2 NC-NO          4 = 5/3 c.a.      8 = 3/2+3/2 NO-NO          5 = 5/3 c.p.</p>	<p><b>3 Comando 14</b></p> <p>5 = Elettrico amplificato 15 mm</p>
<p><b>4 Ritorno 12</b></p> <p>0 = Molla pneumomeccanica          1 = Molla meccanica          5 = Elettrico amplificato 15 mm</p>	<p><b>5 Voltaggio</b></p> <p>12 = 12 V DC      48 = 48 V AC          24 = 24 V DC      11 = 110 V AC          34 = 24 V AC      23 = 230 V AC</p>	<p><b>6 Variante</b></p> <p>C = Manuale 2 posizioni (su richiesta)          D = Servoalimentazione esterna del pilota</p>

c.a. = centri aperti    c.c. = centri chiusi    c.p. = centri in pressione

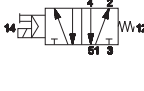
**Impulso elettrico - Per base connettore 15 mm**

■ Singolo impulso



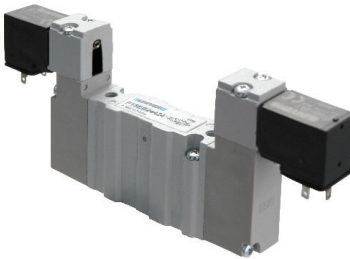


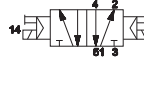
P15EB250\*\*



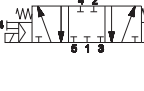
P15EB251\*\*

■ Doppio impulso






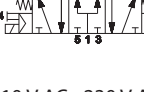
P15EB255\*\*



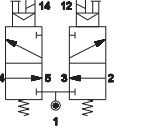
P15EB355\*\*



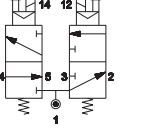
P15EB455\*\*



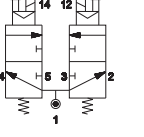
P15EB555\*\*



P15EB655\*\*



P15EB755\*\*



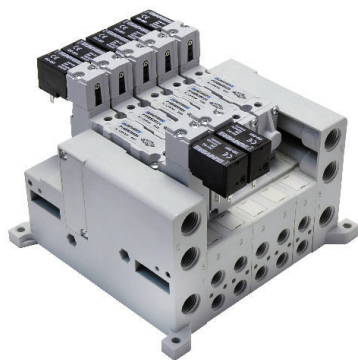
P15EB855\*\*

\*\* = Voltaggio 12 V DC - 24 V DC - 24 V AC - 48 V AC - 110 V AC - 230 V AC (Esempio: P15EB25024)

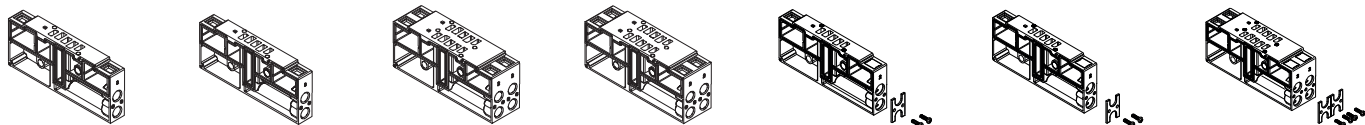
Le elettrovalvole sono fornite complete di bobina, senza connettore

Connessione elettrica con connettore esterno

3

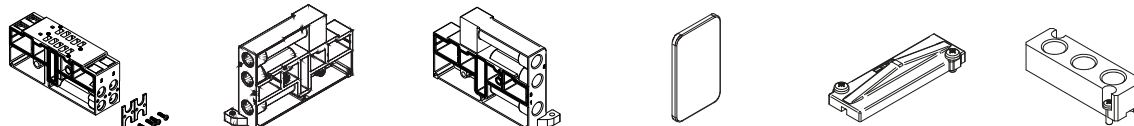


**P15SB100    P15SB110    P15SB200    P15SB210    P15SB300    P15SB310    P15SB400**



base 1 posto uscite laterali G1/8    base 1 posto uscite laterali G1/8 1-3-5 chiusi    base 2 posti uscite laterali G1/8    base 2 posti uscite laterali G1/8 1-3-5 chiusi    base 1 posto uscite laterali per raccordi automatici GZR    base 1 posto uscite laterali raccordi automatici GZR 1-3-5 chiusi    base 2 posti uscite laterali raccordi automatici GZR

**P15SB410    P15SB502    P15SB505    P15SB550    P15SB560    P15SB570**



base a 2 posti uscite laterali raccordi automatici GZR 1-3-5 chiusi    piastra di alimentazione G1/4 sinistra    piastra di alimentazione G1/4 destra    piastrina separatrice di pressione    piastrina di chiusura posto valvola non utilizzato    piastrina di alimentazione intermedia per base

**P15STR01    P15STR02    P15STR05    GZR-V10004/06/08**



tirante modulare 1 posto valvola    tirante modulare 2 posti valvola    tirante modulare 5 posti valvola    raccordo diritto  
GZR-V10004 = tubo Ø4 mm  
GZR-V10006 = tubo Ø6 mm  
GZR-V10008 = tubo Ø8 mm

**AZ4-SN004A**  
n. 100 dadi M4 per tiranti

**AZ4-VN0414**  
n. 100 viti M4x14 per tiranti

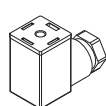
Sottobase premontata



Codice	N. posizioni
P15SB499-02	2
P15SB499-03	3
P15SB499-04	4
P15SB499-05	5
P15SB499-06	6
P15SB499-07	7
P15SB499-08	8
P15SB499-09	9
P15SB499-10	10

La fornitura delle sottobasi premontate comprende viti di assemblaggio valvole

Connessioni elettriche



AM-5109

connettore 15 mm

3