

# HZE05

## Unità trattamento aria

Nuova taglia 05 (50 mm)

Configurazioni standard:

- Filtro
- Regolatore
- Lubrificatore
- Filtroregolatore (FR)
- Filtroregolatore + Lubrificatore (FR+L)
- Filtro + Regolatore + Lubrificatore (F+R+L)

Disponibile versione ATEX su richiesta

CE II 3 GD c nA II T5 -10 °C ≤ Ta ≤ 45 °C



### CARATTERISTICHE TECNICHE

Temperatura ambiente	0 ÷ 60 °C
Fluido	aria compressa filtrata, con o senza lubrificazione
Pressione di esercizio	10 bar
Pressione Max	15 bar

### CARATTERISTICHE COSTRUTTIVE

Corpo	alluminio pressofuso (verniciato)
Manopola	tecnopolimero
Ghiera	tecnopolimero
Tazza	policarbonato
Protezione tazza	tecnopolimero
Elemento filtrante	polietilene
Guarnizioni	gomma nitrilica (NBR)
Molle	acciaio
Membrana	gomma telata

### CHIAVE DI CODIFICA

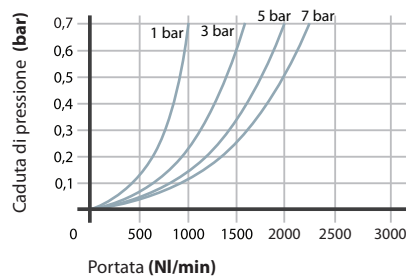
H	Z	E	0	5	B	0	8	G		M	
1	2	3	4	5	6	7					

1 Serie	2 Taglia	3 Modello
<b>HZE</b> Unità trattamento aria con scarico manuale standard	<b>05</b> = (G1/4 - G3/8)	<b>F</b> = Filtro <b>R</b> = Regolatore <b>L</b> = Lubrificatore <b>B</b> = Filtroregolatore (FR) <b>D</b> = Filtroregolatore + Lubrificatore (FR+L) <b>C</b> = Filtro + Regolatore + Lubrificatore (F+R+L)
4 Attacco	5 Variante	6 Manometro
<b>08G</b> = G1/4" <b>10G</b> = G3/8"	<b>S</b> = Scarico semi-automatico	<b>M</b> = Manometro integrato (standard di serie)
7 Variante ATEX		
<b>X</b> = Atex (su richiesta)		

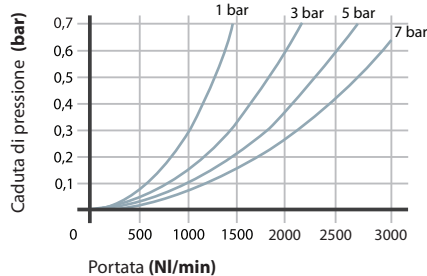
## Caratteristiche di portata

### Filtro

■ HZE05F08G (G1/4)



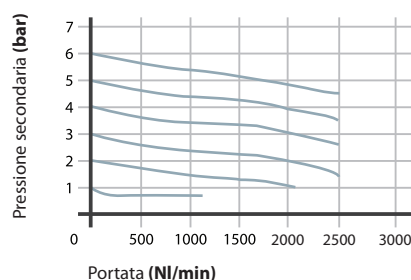
■ HZE05F10G (G3/8)



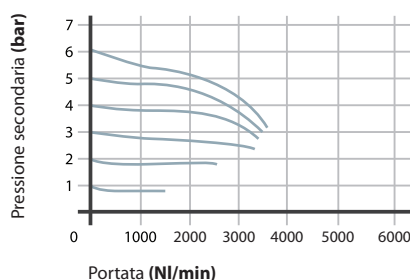
>> Pressione alimentazione  
**7 bar**

### Regolatore

■ HZE05R08GM (G1/4)

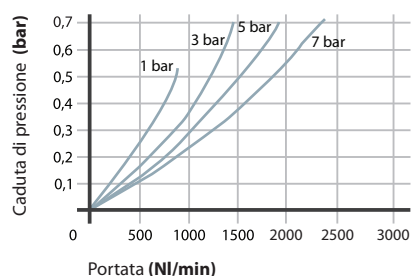


■ HZE05R10GM (G3/8)

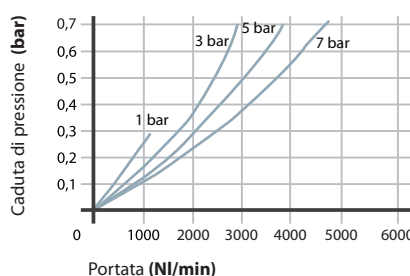


### Lubrificatore

■ HZE05L08G (G1/4)

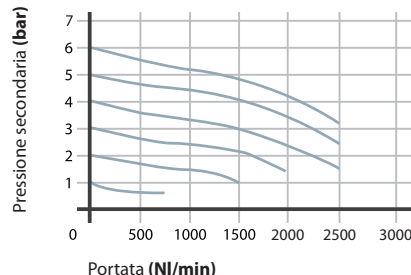


■ HZE05L10G (G3/8)

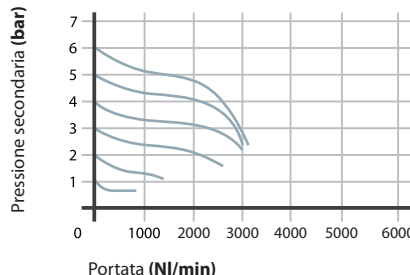


### Filtroregolatore

■ HZE05B08GM (G1/4)

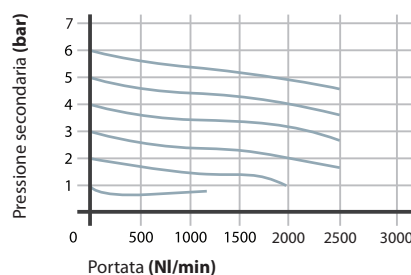


■ HZE05B10GM (G3/8)

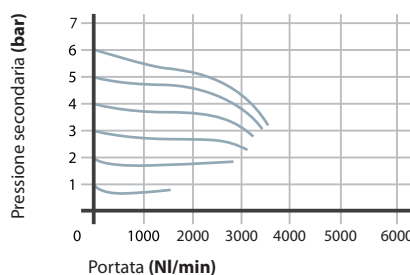


### Filtroregolatore + Lubrificatore

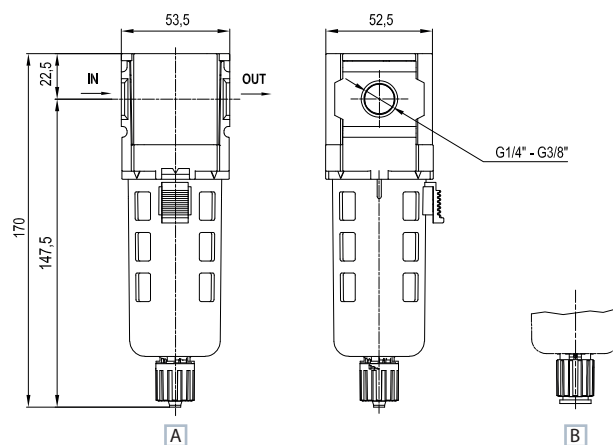
■ HZE05D08GM (G1/4)



■ HZE05D10GM (G3/8)



## F - Filtro



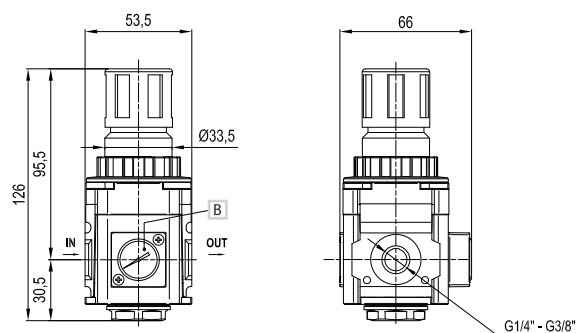
**A** Scarico manuale ID Tubo 5,5 mm

**B** Scarico semi-automatico OD Tubo 8 mm

Codice	HZE05F08G	HZE05F10G
Attacco filettato	G1/4	G3/8
Grado di filtrazione ( $\mu\text{m}$ )	5	
Portata $\text{NI}/\text{min}^{(A)}$	1500	2000
Pressione max ingresso (bar-MPa-psi)	10 - 1 - 145	
Fluido	aria compressa	
Temperatura ( $^{\circ}\text{C}$ )	0 ÷ 60	
Capacità di scarico condensa ( $\text{cm}^3$ )	40	
Scarico condensa	manuale	
Peso (Kg)	0,17	
Posizione di montaggio	verticale	

(A) = pressione d'ingresso 7 bar -  $\Delta p$  0,2 bar

## R - Regolatore



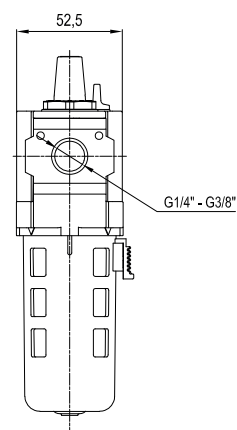
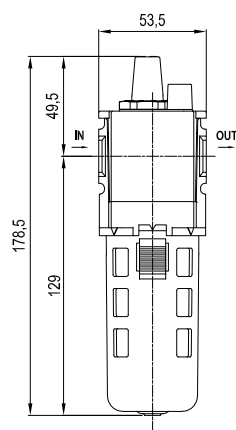
**B** Manometro **HZ9464G** di serie

Codice	HZE05R08GM	HZE05R10GM
Attacco filettato	G1/4	G3/8
Portata ( $\text{NI}/\text{min}$ ) <sup>(A)</sup>	1900	2500
Pressione max ingresso (bar-MPa-psi)	10 - 1 - 145	
Regolazione di pressione con relieving (bar)	0,5 ÷ 8,5	
Manometro (standard di serie)	HZ9464G	
Attacco manometro	G1/8 <sup>(B)</sup>	
Fluido	aria filtrata	
Temperatura ( $^{\circ}\text{C}$ )	0 ÷ 60	
Peso (Kg)	0,31	
Posizione di montaggio	qualsiasi	

(A) = pressione d'ingresso 7 bar, pressione in uscita 5 bar -  $\Delta p$  1 bar

(B) = opzionale (sostituire manometro cod. HZ9464G con flangia G1/8 cod. HZE7Z480 da ordinare separatamente)

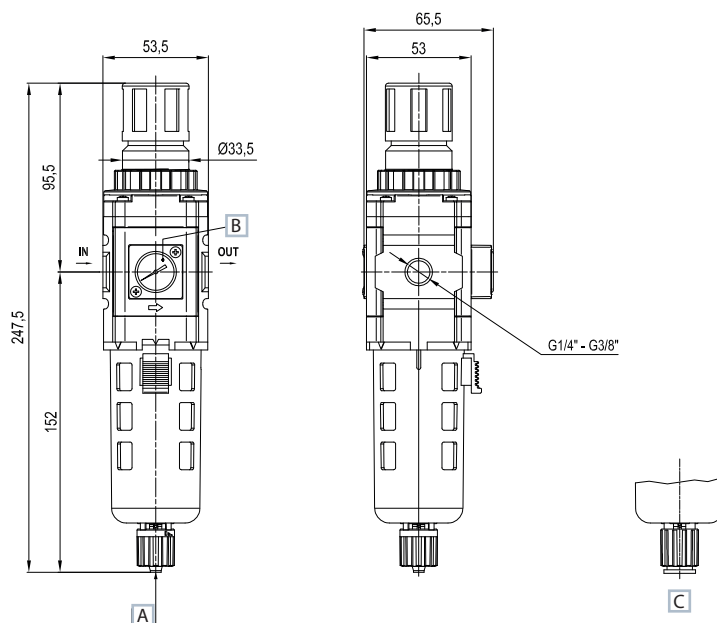
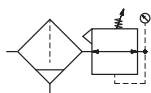
## L - Lubrificatore



Codice	HZE05L08G	HZE05L10G
Attacco filettato	G1/4	G3/8
Portata (NI/min) <sup>(A)</sup>	1800	3800
Pressione max ingresso (bar-MPa-psi)	10 - 1 - 145	
Fluido	aria filtrata	
Temperatura (°C)	0 ÷ 60	
Capacità tazza (cm <sup>3</sup> )	70	
Peso (Kg)	0,21	
Posizione di montaggio	verticale	
Olio consigliato	ISO VG 32	
Portata minima di funzionamento (NI/min)	30	

(A) = pressione d'ingresso 7 bar -  $\Delta p$  0,5 bar

## B - Filtroregolatore



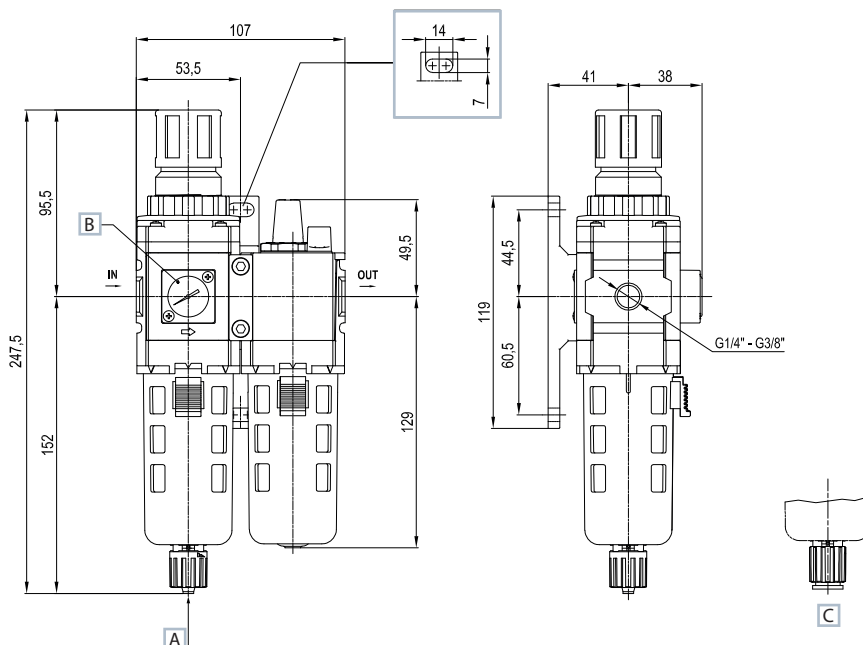
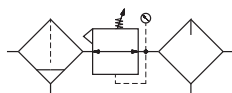
- A** Scarico manuale ID Tubo 5,5 mm  
**B** Manometro **HZ9464G** di serie  
**C** Scarico semi-automatico OD Tubo 8 mm

Codice	HZE05B08GM	HZE05B10GM
Attacco filettato	G1/4	G3/8
Grado di filtrazione ( $\mu\text{m}$ )	5	
Portata $\text{Nl/min}^{(A)}$	1500	2000
Pressione max ingresso (bar-MPa-psi)	10 - 1 - 145	
Regolazione di pressione con relieving (bar)	0,5 ÷ 8,5	
Manometro (standard di serie)	HZ9464G	
Attacco manometro	G1/8 <sup>(B)</sup>	
Fluido	aria compressa	
Temperatura ( $^{\circ}\text{C}$ )	0 ÷ 60	
Capacità di scarico condensa ( $\text{cm}^3$ )	40	
Scarico condensa	manuale	
Peso (Kg)	0,41	
Posizione di montaggio	verticale	

(A) = pressione d'ingresso 7 bar, pressione in uscita 5 bar -  $\Delta p$  1 bar

(B) = opzionale (sostituire manometro cod. HZ9464G con flangia G1/8 cod. HZE7Z480 da ordinare separatamente)

## D - Filtroregolatore + Lubrificatore



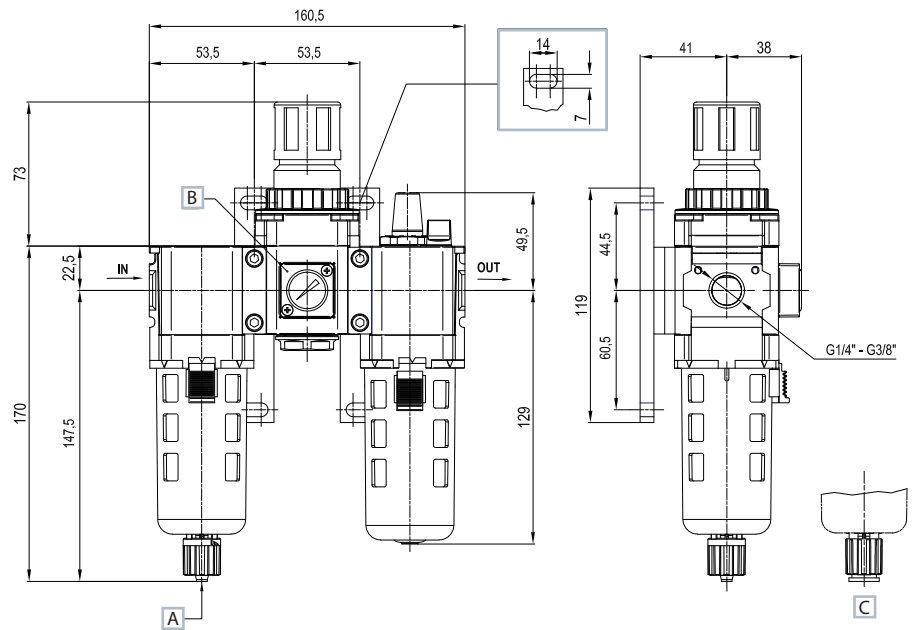
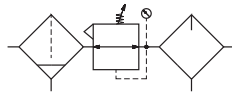
- A** Scarico manuale ID Tubo 5,5 mm  
**B** Manometro **HZ9464G** di serie  
**C** Scarico semi-automatico OD Tubo 8 mm

Codice	HZE05D08GM	HZE05D10GM
Attacco filettato	G1/4	G3/8
Grado di filtrazione (µm)	5	
Portata (NI/min) <sup>(A)</sup>	1500	2000
Pressione max ingresso (bar-MPa-psi)	10 - 1 - 145	
Regolazione di pressione con relieving (bar)	0,5 ÷ 8,5	
Manometro (standard di serie)	HZ9464G	
Attacco manometro	G1/8 <sup>(B)</sup>	
Fluido	aria compressa	
Temperatura (°C)	0 ÷ 60	
Capacità di scarico condensa (cm³)	40	
Scarico condensa	manuale	
Peso (Kg)	0,70	
Posizione di montaggio	verticale	
Olio consigliato	ISO VG 32	
Portata minima di funzionamento (NI/min)	30	

(A) = pressione d'ingresso 7 bar, pressione in uscita 5 bar - Δp 1 bar

(B) = opzionale (sostituire manometro cod. HZ9464G con flangia G1/8 cod. HZE7Z480 da ordinare separatamente)

## C - Filtro + Regolatore + Lubrificatore



- A** Scarico manuale ID Tubo 5,5 mm  
**B** Manometro **HZ9464G** di serie  
**C** Scarico semi-automatico OD Tubo 8 mm

Codice	HZE05C08GM	HZE05C10GM
Attacco filettato	G1/4	G3/8
Grado di filtrazione ( $\mu\text{m}$ )	5	
Portata $\text{NI}/\text{min}^{(A)}$	1300	1500
Pressione max ingresso (bar-MPa-psi)	10 - 1 - 145	
Regolazione di pressione con relieving (bar)	0,5 ÷ 8,5	
Manometro (standard di serie)	HZ9464G	
Attacco manometro	G1/8 <sup>(B)</sup>	
Fluido	aria compressa	
Temperatura ( $^{\circ}\text{C}$ )	0 ÷ 60	
Capacità di scarico condensa ( $\text{cm}^3$ )	40	
Scarico condensa	manuale	
Peso (Kg)	0,80	
Posizione di montaggio F+L	verticale	
Posizione di montaggio R	qualsiasi	
Olio consigliato	ISO VG 32	
Portata minima di funzionamento ( $\text{NI}/\text{min}$ )	30	

(A) = pressione d'ingresso 7 bar, pressione in uscita 5 bar -  $\Delta p$  1 bar

(B) = opzionale (sostituire manometro cod. HZ9464G con flangia G1/8 cod. HZE7Z480 da ordinare separatamente)

## Altre versioni disponibili

**HZE05R08/10G**

**HZE05RL08/10GM**

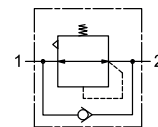
**HZE05R08/10GMV**



Senza manometro taglia 05  
HZE05R08G  
HZE05R10G



Manopola lucchettabile taglia 05  
HZE05RL08GM  
HZE05RL10GM

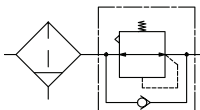


Valvola di non ritorno taglia 05  
La valvola unidirezionale inserita all'interno del regolatore permette di scaricare la pressione a valle in modo rapido ed efficace  
HZE05R08GMV  
HZE05R10GMV

**HZE05B08/10GMV**

**HZE05R08/10GQ**

**HZE05B08/10GQ**



4 Valvola di non ritorno taglia 05  
La valvola unidirezionale inserita all'interno del filtroregolatore permette di scaricare la pressione a valle in modo rapido ed efficace  
HZE05B08GMV  
HZE05B10GMV



Regolatore con pressostato digitale integrato taglia 05  
HZE05R08GQ  
HZE05R10GQ



Filtroregolatore con pressostato digitale integrato taglia 05  
HZE05B08GQ  
HZE05B10GQ

## Accessori

**HZE1Y10G**

**HZE1N10G**

**HZE1P10G**

**HZE1S10G**



Avviatore progressivo taglia 1  
HZE1Y10G



Preso d'aria taglia 1  
HZE1N10G



Valvola lucchettabile taglia 1  
HZE1P10G

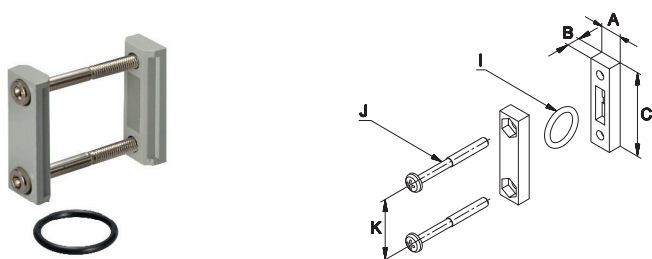


Valvola d'intercettazione taglia 1  
HZE1S10G



## Fissaggi

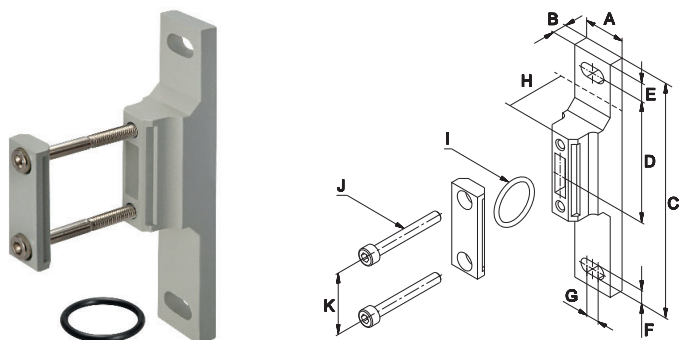
### Kit di montaggio



taglia	A	B	C	ØI	J	K	Codice
05	12	7	44	25,5	M5x45	32	HZE05Z200



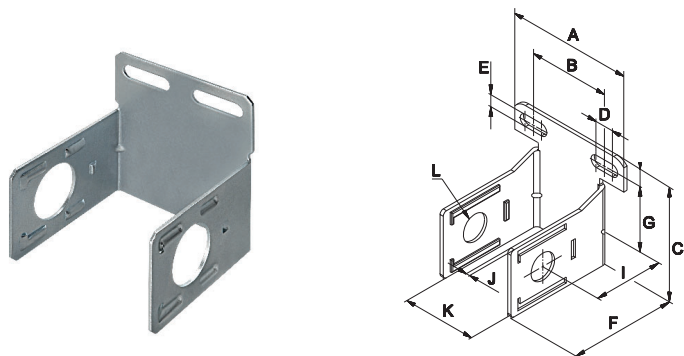
### Kit di montaggio staffa a T



taglia	A	B	C	D	E	F	G	H	ØI	J	K	Codice
05	19	6	119	44,5	7	7	7	23	25,5	M5x45	32	HZE05Z210



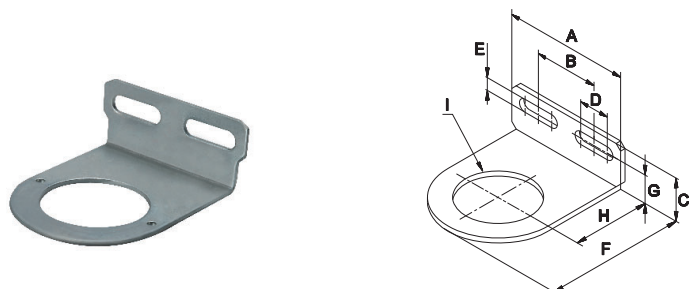
### Squadretta C



taglia	A	B	C	D	E	F	G	I	J	K	ØL	Codice
05	57	28	76	13	6,5	67	45	41	2	53,4	25,4	HZE05Z300



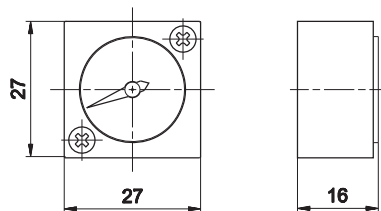
### Squadretta a L (per regolatore)



taglia	A	B	C	D	E	F	G	H	ØI	Codice
05	57	28	28	13	6,5	64	18	39	36,5	HZE05Z310



## HZE464G



Manometro integrato standard di serie  
taglia 0 - 05 - 1 - 2 (0 ÷ 12 bar)  
Coppia di serraggio viti: Max 0,6 Nm  
(fornito senza viti)

## HZE7Z480

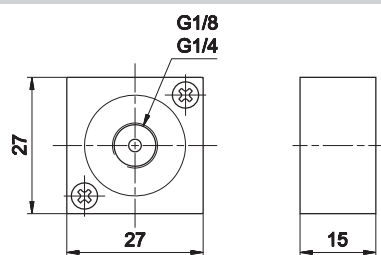
## HZE7Z490



G1/8

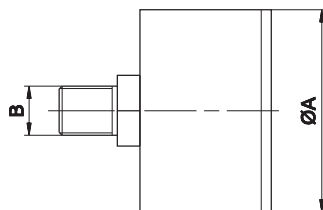


G1/4



Attacco filettato per manometro tondo  
Coppia di serraggio viti: Max 0,6 Nm  
(fornito senza viti)

## HZE9P...



Codice	Ø A	Scala		Attacco - B
		bar	MPa	
HZE9P400318	40	0 - 2,5	0 - 0,25	R1/8C
HZE9P400618	40	0 - 6	0 - 0,6	R1/8C
HZE9P401018	40	0 - 10	0 - 1	R1/8C
HZE9P500314	50	0 - 2,5	0 - 0,25	R1/4C
HZE9P500614	50	0 - 6	0 - 0,6	R1/4C
HZE9P501014	50	0 - 10	0 - 1	R1/4C
HZE9P630314	63	0 - 2,5	0 - 0,25	R1/4C
HZE9P630614	63	0 - 6	0 - 0,6	R1/4C
HZE9P631014	63	0 - 10	0 - 1	R1/4C





Cassa: tecnopolimero

Trasparente: acrilico montato a pressione

Precisione: EN 837 classe 1,6 - 2,5. ASME B40.1 Grado B

Protezione: IP 43

## Ricambi per filtroregolatore

HZE05Z600	HZE05Z600SS	HZE1Z401	HZE1Z402
			
Tazza standard con scarico manuale taglia 05 HZE05Z600	Tazza con scarico semi-automatico taglia 05 HZE05Z600SS	Scarico semi-automatico taglia 05 HZE1Z401	Scarico manuale taglia 05 HZE1Z402

### HZE05Z660



Elemento filtrante 5 µm taglia 05  
HZE05Z660

## Ricambi per regolatore e filtroregolatore

HZE05Z602	HZE05Z658	HZE05Z603	HZE05Z610/1
			
Manopola taglia 05 HZE05Z602	Molla di regolazione taglia 05 HZE05Z658 Regolazione di pressione 0,5 ÷ 8,5	Ghiera di fissaggio a pannello taglia 05 HZE05Z603	Gruppo membrana taglia 05 HZE05Z610 con relieving HZE05Z611 senza relieving

## Ricambi per lubrificatore

HZE05Z601	HZE7Z470
	
Tazza standard taglia 05 HZE05Z601	Cupola visiva taglia 05 HZE7Z470