

LCA63

Unità di centraggio pneumatica,
doppia asta orientabile



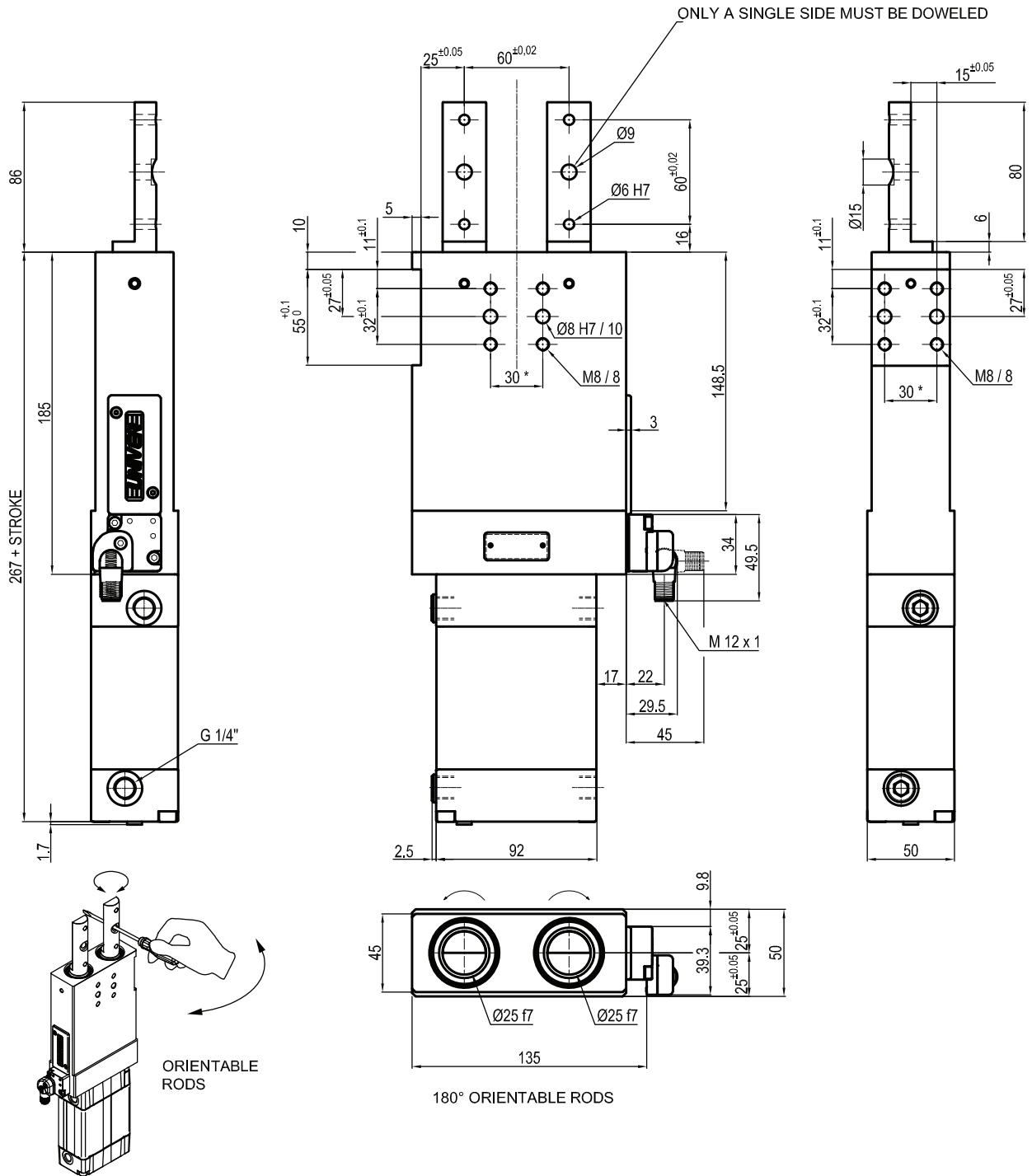
L	C	A	6	3	0	4	0	K	A	R
1	2	3	4		5	6	7			

1 Serie	2 Versione	3 Taglia
LC = Unità di centraggio	A = Pneumatica, doppia asta orientabile	63 = Ø 63 mm

4 Corse	5 Sensore di posizione	6 Terminale asta
015 = 15 mm 025 = 25 mm 040 = 40 mm 050 = 50 mm 060 = 60 mm 075* = 75 mm 100* = 100 mm 110* = 110 mm * = Corse speciali	D = Sensore pneumatico N = Senza sensore (con piastra di chiusura) K = Sensore elettronico PNP (ottico) (DF-K)	A = Asta per centraggi dislocati

7 Opzione
R = Raschiastelo metallico

LCA63__KAR



Bore Ø	Max. pull force 0,5 MPa	Max. push force 0,5 MPa	Max. torque 20 Nm	Max. deflection moment 20 Nm	Weight
63 mm	1430 N	1530 N	$\pm 0,1^\circ$	$\pm 0,07^\circ$	5,8 Kg

X = 100 mm

Min./Max. operating pressure: **0,4 / 0,6 MPa**
 Operating temperature: **5° ± 45° C**
 Strokes in mm.: **15 - 25 - 40 - 50 - 60**
 Electronic sensor with M12 swivel connector, from 0° to 90°
 Supply voltage: 10 ÷ 30 Vdc
 IP code: **IP 65**
 Pneumatic ports on both sides

* : TOLERANCE BETWEEN DOWELS $\pm 0,02$, BETWEEN SCREW HOLES $\pm 0,1$
 Subject to technical modifications without notice