

CARATTERISTICHE

Temperatura ambiente	-20 ÷ +80 °C
Fluido	aria filtrata, con o senza lubrificazione
Pressione di esercizio	4,5 ÷ 10 bar
Corpo	alluminio pressofuso
Guarnizioni	NBR
Parti interne	ottone/alluminio



Il blocco di stazionamento UNIVER, per cilindri senza stelo, ha la funzione di trattenere il carrello in qualsiasi punto della sua corsa ed è in grado di soddisfare una buona precisione di bloccaggio. Può essere montato indifferentemente su entrambi i lati del carrello e la sua forza di frenatura meccanica può ulteriormente essere amplificata con un eventuale comando pneumatico aggiuntivo.

CHIAVE DI CODIFICA

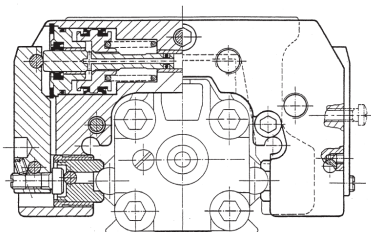
L	6	-	S	5	0	3	2
1				2			

1 Serie

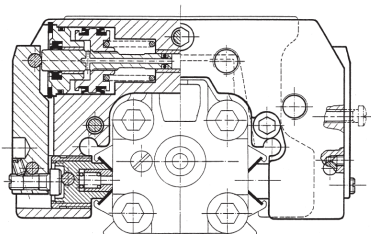
L6-S5 = Blocco per cilindro senza stelo serie S5
L6-V1 = Blocco per cilindro senza stelo serie VL1

2 Alesaggio cilindro (mm)

025 = Ø25
032 = Ø32
040 = Ø40
050 = Ø50

■ Serie S5 con blocco di stazionamento L6


- Pressione di sblocco minima 4,5 bar
- Mantiene il carrello in posizione in entrambi i sensi
- Facilità di montaggio, che può essere effettuato indifferentemente sui due lati del carrello

■ Serie VL1 con blocco di stazionamento L6


- Sblocco manuale permanente utilizzando 2 viti M5
- Bloccaggio effettuato con molle meccaniche in assenza di segnale d'aria
- Per aumentare la potenza di bloccaggio questo modello è già predisposto per il comando pneumatico aggiuntivo