

L6 - BLOCCO DI STAZIONAMENTO PER CILINDRI SENZA STELO S5 - VL1



Norma di Riferimento

ATEX
2014/34/UE



Pressioni

4,5 bar (0.45 MPa)
10 bar (1 MPa)



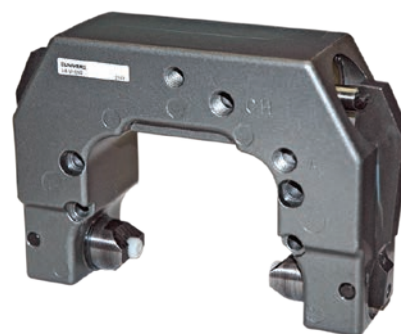
Temperature

-20 °C
+ 80 °C

CARATTERISTICHE

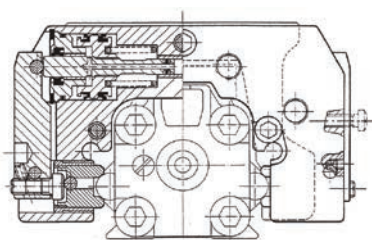
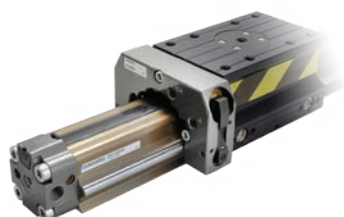
Fluido	aria filtrata, con o senza lubrificazione
Corpo	alluminio pressofuso
Guarnizioni	NBR
Parti interne	ottone/alluminio

Il blocco di stazionamento UNIVER, per cilindri senza stelo, ha la funzione di trattenere il carrello in qualsiasi punto della sua corsa ed è in grado di soddisfare una buona precisione di bloccaggio. Può essere montato indifferente su entrambi i lati del carrello e la sua forza di frenatura meccanica può ulteriormente essere amplificata con un eventuale comando pneumatico aggiuntivo.



Serie	Tipologia	Alesaggio cilindro (mm)
L 6	S 5	0 3 2
L6 Blocco di stazionamento	S5 Per cilindro senza stelo serie S5 V1 Per cilindro senza stelo serie VL1	025 = Ø25 032 = Ø32 040 = Ø40 050 = Ø50

Serie S5 con blocco di stazionamento L6



- Pressione di sblocco minima 4,5 bar
- Mantiene il carrello in posizione in entrambi i sensi
- Facilità di montaggio, che può essere effettuato indifferente sui due lati del carrello
- Sblocco manuale permanente utilizzando 2 viti M5
- Bloccaggio effettuato con molle meccaniche in assenza di segnale d'aria
- Per aumentare la potenza di bloccaggio questo modello è già predisposto per il comando pneumatico aggiuntivo

Serie VL1 con blocco di stazionamento L6

