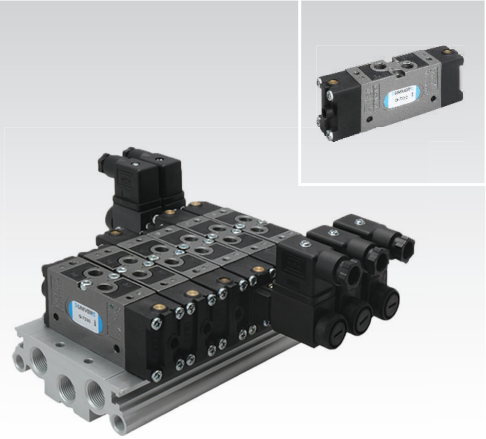


CARATTERISTICHE

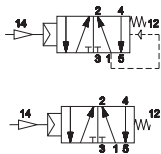
Temperatura ambiente	-10 ÷ +45 °C
Fluido	aria filtrata 50 µm, con o senza lubrificazione
Sistema di commutazione	spola
Pressione Max	10 bar
Diametro nominale (mm)	6
Portata nominale (NI/min)	860
Conessioni	G1/8
Corpo valvola	zama
Guarnizioni	NBR
Spola	alluminio
Elettropilota/Bobina	serie AA/U1-U3
Assorbimento	3,5 W (DC), 5 VA (AC)
Connettore	AM-5110
Tensione	12 V DC - 24 V DC - 24 V AC - 110 V AC - 230 V AC
Comando manuale	a impulso a vite 2 posizioni



Disponibile versione ATEX su richiesta
CE Ex II 2Gc IICT5 II 2Dc T100°C

Impulso pneumatico

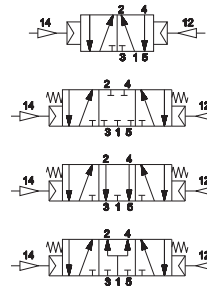
■ Singolo impulso



G-7230

G-7231

■ Doppio impulso



G-7233

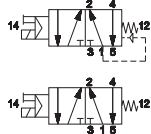
G-7333

G-7433

G-7533

Impulso elettrico

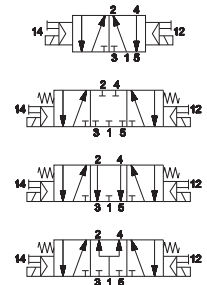
■ Singolo impulso



G-7290

G-7291

■ Doppio impulso



G-7299

G-7399

G-7499

G-7599

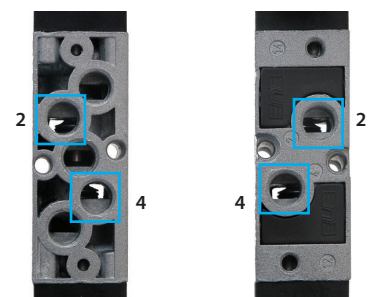
La valvola viene fornita con due tappi da montare con sigillante sugli attacchi 2 - 4 non utilizzati
 Le elettrovalvole sono fornite senza bobine, connettore e ghiera di bloccaggio
 Per tipologia e versioni, consultare catalogo ATEX

Sottobase multipla G1/8



	Posti		Posti
G-7900-02	2	G-7900-08	8
G-7900-03	3	G-7900-09	9
G-7900-04	4	G-7900-10	10
G-7900-05	5	G-7900-11	11
G-7900-06	6	G-7900-12	12
G-7900-07	7		

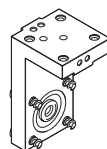
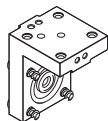
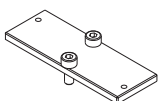
Attacchi filettati 2 - 4
 presenti su entrambi i lati della valvola



G-7885

AM-5151

AM-5152



Piastra chiusura posto base

Squadretta variante solenoide "H"

Squadretta variante solenoide "P"