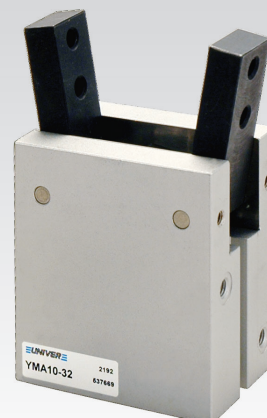


YMA11

Pinza pneumatica apertura angolare standard

- Alesaggi Ø 10 - 16 - 20 - 25
- Grande apertura angolare: $-10 \div 30^\circ$
- Versione standard: doppio effetto con pistone magnetico (su richiesta versione semplice effetto)
- Sensori magnetici a scomparsa tipo DF-T
- Possibilità di fissaggio su tre lati



CARATTERISTICHE TECNICHE

| | | | | | | |
|--------------------------------|-----------|-----------|-----------|-----------|------|--|
| Temperatura ambiente | | | | | | -5 ÷ 60 °C |
| Azionamento | | | | | | doppio effetto (su richiesta semplice effetto) |
| Fluido | | | | | | aria filtrata con o senza lubrificazione |
| Alesaggi (mm) | 10 | 16 | 20 | 25 | | |
| Pressione di esercizio (bar) | | | | | | 1,5 ÷ 7 |
| Angolo di apertura | | | | | | +30° -10° |
| Frequenza max (cicli/min) | | | | | | 180 |
| Max lunghezza braccio (mm) - L | 30 | 40 | 60 | 70 | | |
| Forza di presa (Nm)* | chiusura | 0,2 | 0,45 | 0,85 | 1,7 | |
| | apertura | 0,25 | 0,6 | 1,15 | 2,25 | |

* = Forza di presa a pressione 5 bar

L = Punto di presa 30 mm

CARATTERISTICHE COSTRUTTIVE

| | |
|-------------------------------|---------------------|
| Corpo/Fondello | alluminio |
| Stelo | acciaio inox |
| Guarnizioni | gomma nitrilica |
| Pistone | alluminio |
| Magnete | plastroferrite |
| Viti | acciaio inox |
| Dita di presa | acciaio al carbonio |
| Piastrina guida dita di presa | acciaio inox |
| Perni | acciaio inox |

CHIAVE DI CODIFICA

| | | | | | | | |
|---|---|---|---|---|---|---|---|
| Y | M | A | 1 | 1 | - | 1 | 0 |
| | | | 1 | | | | 2 |

1 Serie

YMA11 = Pinza pneumatica apertura angolare standard

2 Alesaggio (mm)

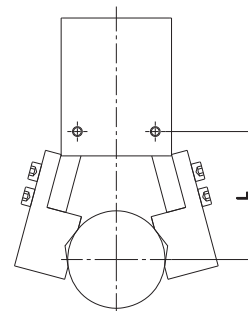
10 = Ø10

16 = Ø16

20 = Ø20

25 = Ø25

Lunghezza punto di presa

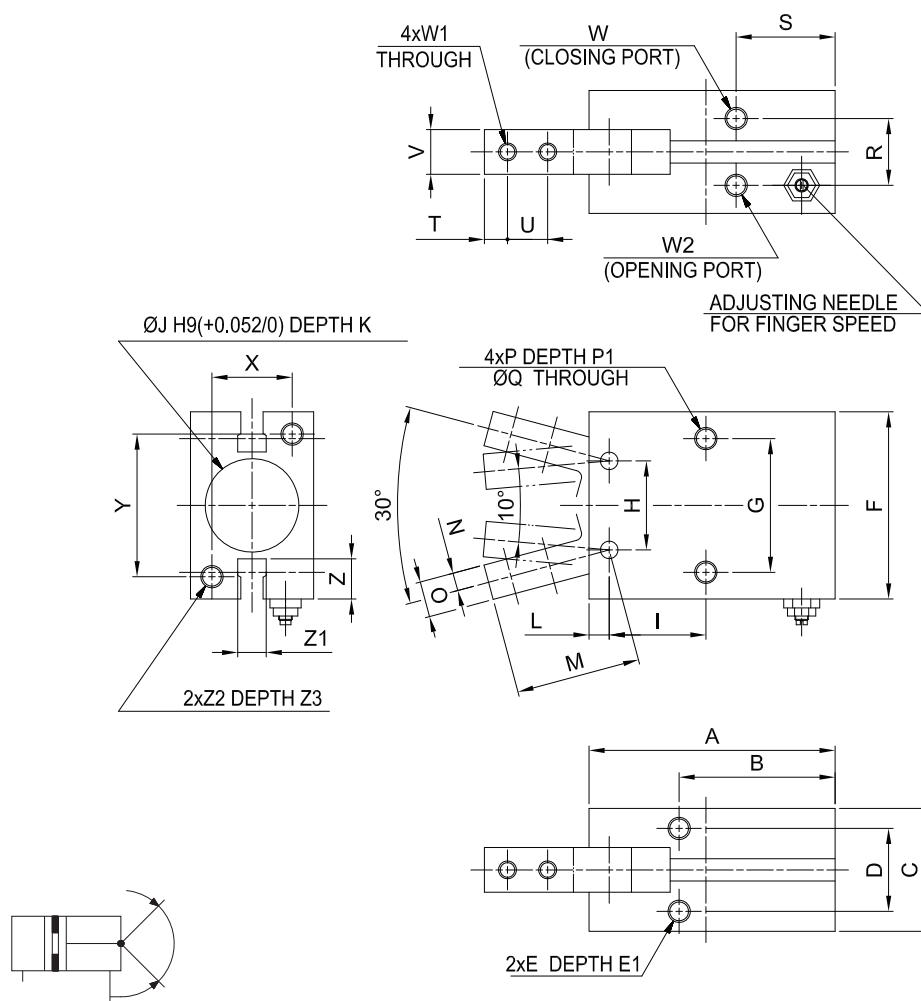


2

HIGH-TECH

| | | | | | |
|-----------|------|------|------|------|------|
| Ø | 10 | 16 | 20 | 25 | 32 |
| Peso (Kg) | 0,05 | 0,10 | 0,19 | 0,33 | 0,53 |

Dimensioni di ingombro



2

| Codice | A | B | C | D | E | E1 | F | G | H | I | ØJ | K | L | M | N | O | P | P1 | Q | R | S | T |
|----------|------|------|------|------|--------|----|------|----|----|------|----|-----|-----|------|-----|----|--------|----|-----|------|------|-----|
| YMA11-10 | 36,8 | 27 | 16,4 | 11,4 | M3x0,5 | 6 | 23 | 16 | - | 15,6 | 11 | 1,5 | - | - | 2 | 4 | M3x0,5 | 5 | - | 10,4 | 18,8 | 3 |
| YMA11-16 | 44,6 | 30 | 23,6 | 16 | M4x0,7 | 8 | 30,6 | 24 | - | 20,1 | 17 | 1,5 | - | - | 3,5 | 7 | M4x0,7 | 8 | - | 13 | 18,3 | 4 |
| YMA11-20 | 55,2 | 35 | 27,6 | 18,6 | M5x0,8 | 8 | 42 | 30 | 20 | 21,7 | 21 | 1,5 | 4,5 | 28 | 4 | 8 | M5x0,8 | 10 | 4,3 | 15 | 22,2 | 5,2 |
| YMA11-25 | 60,4 | 36,5 | 33,6 | 22 | M6x1 | 10 | 52 | 36 | 25 | 25,8 | 26 | 1,5 | 4,6 | 37,5 | 5 | 10 | M6x1 | 12 | 5,1 | 20 | 23,5 | 8 |

| Codice | U | V | W | W1 | W2 | X | Y | Z | Z1 | Z2 | Z3 |
|----------|-----|-----|--------|-----------|--------|----|----|------|-----|--------|----|
| YMA11-10 | 5,7 | 6,4 | M3x0,5 | M2,5x0,45 | M3x0,5 | 12 | 18 | 5,4 | 6,2 | M3x0,5 | 5 |
| YMA11-16 | 7 | 8 | M5x0,8 | M3x0,5 | M5x0,8 | 15 | 22 | 5,8 | 6,2 | M4x0,7 | 8 |
| YMA11-20 | 9 | 10 | M5x0,8 | M4x0,7 | M5x0,8 | 18 | 32 | 9 | 6,4 | M5x0,8 | 10 |
| YMA11-25 | 12 | 12 | M5x0,8 | M5x0,8 | M5x0,8 | 22 | 40 | 11,5 | 6,4 | M6 | 12 |

Per dati tecnici sul sensore DF-T vedi capitolo 5 accessori