

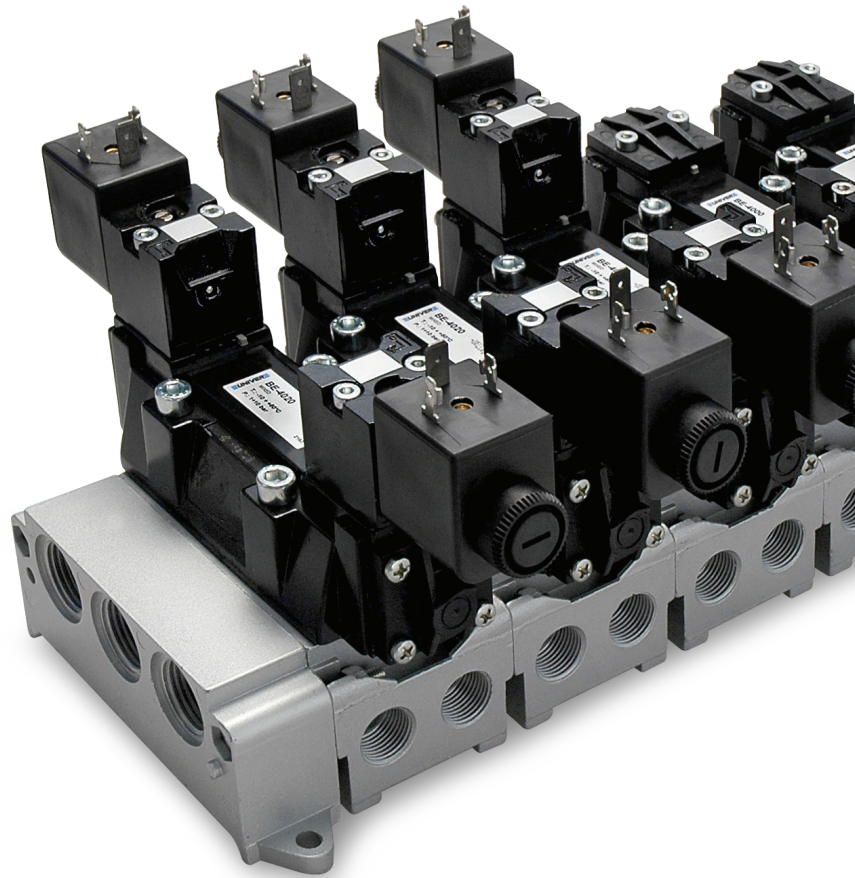
SPOLA

per tutte le applicazioni



MISTO

per applicazioni gravose



SISTEMA MISTO e SPOLA

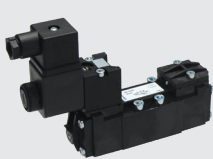
Disponibili tutte le tipologie in versione con sistema misto o spola

ORIGINALE

Valvole e sottobasi originali UNIVER dal 1980

BE 3 - ISO 1

1480 NI/min



M12

BE 4 - ISO 2

2300 NI/min



M12

BE 5 - ISO 3

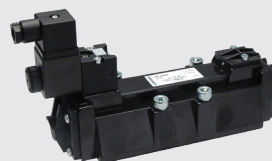
4200 NI/min



M12

BE 6 - ISO 4

6600 NI/min





Norma di Riferimento

ATEX
2014/34/UE



Pressioni

Max 10 bar (1 MPa)

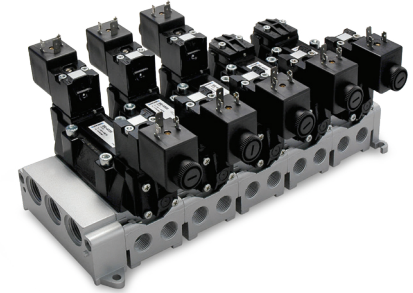


Temperature

- 10 °C
+ 50 °C

CARATTERISTICHE

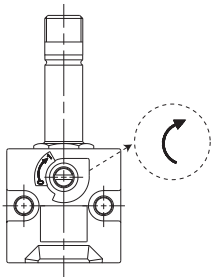
Fluido	aria filtrata 50 µm (sistema misto) aria filtrata 50 µm con o senza lubrificazione (sistema spola)
Sistema di commutazione	misto, spola
Conessioni	interfaccia ISO 5599/1
Corpo valvola	resina acetlica con copertura in zama
Guarnizioni	NBR e poliuretano (sistema misto), NBR (sistema spola)
Elettropilota/Bobina	serie U3 - AA
Assorbimento	2,5 W (DC) - 5 VA (AC)
Tensione	12 V DC - 24 V DC - 24 V AC - 110 V AC - 230 V AC
Comando manuale	a impulso a vite 2 posizioni (BE), a pulsante incassato 1 posizione (BE12)



CE Ex II 2Gc IIC T5 II 2Dc T100°C

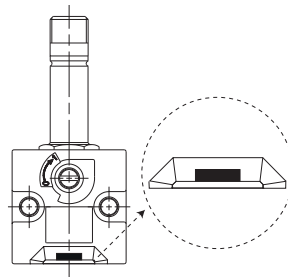
	taglia 1	taglia 2	taglia 3	taglia 4
Diametro nominale (mm)	8	10	15	19
Portata nominale (NI/min)	1480	2300	4200	6600

Comando manuale



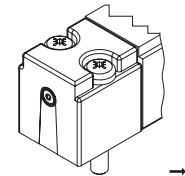
Standard per BE

Vite 2 posizioni



A richiesta con codice BE...U

Pulsante 1 posizione



Standard per BE12

Pulsante 1 posizione

BE Singolo/doppio impulso pneumatico

SISTEMA MISTO

5/2 Rit. Pneumomeccanico	ISO	5/2 bistabile	ISO	5/2 bistabile differenziale	ISO
	BE-3100 1		BE-3150 1		BE-3170 1
	BE-4100 2		BE-4150 2		BE-4170 2
	BE-5100 3		BE-5150 3		BE-5170 3
	BE-6100 4		BE-6150 4		BE-6170 4

SISTEMA SPOLA

5/2 Rit. Pneumomeccanico	ISO	5/2 bistabile	ISO	5/2 bistabile differenziale	ISO
	BE-3800 1		BE-3850 1		BE-3870 1
	BE-4800 2		BE-4850 2		BE-4870 2
	BE-5800 3		BE-5850 3		BE-5870 3
	BE-6800 4		BE-6850 4		BE-6870 4



BE Singolo impulso elettrico

SISTEMA MISTO

5/2 Rit. Pneumomeccanico	ISO	5/2 Rit. Pneumatico	ISO
	BE-3000 1		BE-3060 1
	BE-4000 2		BE-4060 2
	BE-5000 3		BE-5060 3
	BE-6000 4		BE-6060 4

SISTEMA SPOLA

5/2 Rit. Pneumomeccanico	ISO	5/2 Rit. Pneumatico	ISO
	BE-3700 1		BE-3760 1
	BE-4700 2		BE-4760 2
	BE-5700 3		BE-5760 3
	BE-6700 4		BE-6760 4



BE Doppio impulso elettrico

SISTEMA MISTO

5/2 bistabile	ISO	5/2 bistabile Rit. Differenziale	ISO
	BE-3020 1		BE-3030 1
	BE-4020 2		BE-4030 2
	BE-5020 3		BE-5030 3
	BE-6020 4		BE-6030 4
5/3 Centri Aperti	ISO	5/3 Centri in Pressione	ISO
	BE-3200* O.C. 1		BE-3205 P.C. 1
	BE-4200* O.C. 2		BE-4205 P.C. 2
	BE-5200* O.C. 3		BE-5205 P.C. 3
	BE-6200* O.C. 4		BE-6205 P.C. 4

SISTEMA SPOLA

5/2 bistabile	ISO	5/2 bistabile Rit. Differenziale	ISO
	BE-3720 1		BE-3730 1
	BE-4720 2		BE-4730 2
	BE-5720 3		BE-5730 3
	BE-6720 4		BE-6730 4
5/3 Centri Aperti	ISO	5/3 Centri Chiusi	ISO
	BE-3900 O.C. 1		BE-3940 C.C. 1
	BE-4900 O.C. 2		BE-4940 C.C. 2
	BE-5900 O.C. 3		BE-5940 C.C. 3
	BE-6900 O.C. 4		BE-6940 C.C. 4



* = Per la versione con comando manuale, contattare il nostro reparto vendite.

O.C. = centri aperti C.C. = centri chiusi P.C. = centri in pressione

I codici comprendono di serie la bobina 24 V DC

Per versione con comando manuale a pulsante incassato 1 posizione aggiungere "U" in fondo al codice

Le elettrovalvole sono fornite senza bobina, connettore

Bobina U3

Code

DC-0301
DC-0302
DC-0307
DC-0309
DC-0310

Tensione

12 V DC
24 V DC
24V AC - 50/60 Hz
110V AC - 50/60 Hz
230V AC - 50/60 Hz

Connettore DIN 43650 per bobine serie U3

Code

AM-5111

Grado di protezione IP65. Collegamento dei cavi PG9.
Orientabile 360° sulla bobina.

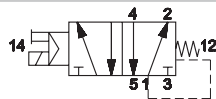
A richiesta con indicatore luminoso

BE12 Singolo impulso elettrico 24 DC

SISTEMA MISTO

5/2 Rit. Pneumomeccanico

ISO



BE12-3000

1

BE12-4000

2

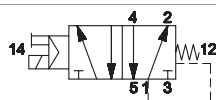
BE12-5000

3

SISTEMA SPOLA

5/2 Rit. Pneumomeccanico

ISO



BE12-3700

1

BE12-4700

2

BE12-5700

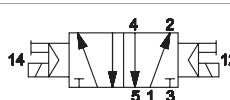
3

BE12 Doppio impulso elettrico 24 DC

SISTEMA MISTO

5/2

ISO



BE12-3020

1

BE12-4020

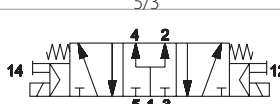
2

BE12-5020

3

5/3

ISO



BE12-3205 P.C.

1

BE12-4205 P.C.

2

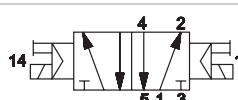
BE12-5205 P.C.

3

SISTEMA SPOLA

5/2

ISO



BE12-3720

1

BE12-4720

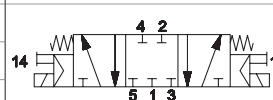
2

BE12-5720

3

5/3

ISO



BE12-3940 C.C.

1

BE12-4940 C.C.

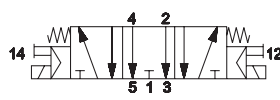
2

BE12-5940 C.C.

3

5/3

ISO



BE12-3900 O.C.

1

BE12-4900 O.C.

2

BE12-5900 O.C.

3

O.C. = centri aperti C.C. = centri chiusi P.C. = centri in pressione

I codici comprendono di serie la bobina 24 V DC

Bobina U05 15 mm Faston per ricambio BE12

Code

DD-052

Connettore

AM-5109

Tensione nominale

DC

AC

24V





-

A richiesta con indicatore luminoso



Per versione con comando manuale a pulsante incassato 1 posizione aggiungere "U" in fondo al codice

Le elettrovalvole sono fornite senza bobina, connettore


Sottobasi singole, uscite laterali

ISO 1 	BF-1060 G1/8	ISO 2 	BF-1150 G1/4	ISO 3 	BF-3060 G1/2	ISO 4 	BF-4060 G3/4
	BF-1061 G1/4		BF-1151 G3/8		BF-3061 G3/4		BF-4061 G1




Sottobasi singole, uscite dorsali

ISO 1 	BF-1062 G1/8	ISO 2 	BF-1152 G1/4
	BF-1063 G1/4		BF-1153 G3/8




Singola o Manifold con scarichi separati

ISO 4 	BF-4062 G3/4
	BF-4063 G1



Sottobase sistema universale Manifold uscite dorsali e laterali scarichi convogliati

ISO 1 	BF-1071 G1/8	ISO 2 	BF-1160 G1/4	ISO 3 	BF-3071 G1/2
	BF-1072 G1/4		BF-1161 G3/8		BF-3072 G3/4
	BF-1071S G1/8				
	BF-1072S G1/4				

Piastra d'entrata sistema universale Manifold

ISO 1 	BF-1065 G3/8 Connessioni superiori	ISO 2 	BF-1154 G1/2 Connessioni laterali	ISO 3 	BF-3064 G1 Connessioni in linea
	BF-1066 G3/8 Connessioni dorsali		BF-1155 G1/2 Connessioni dorsali		
	BF-1068 G3/8 Connessioni in linea				

Diaframma sistema universale Manifold

ISO 1 	BF-1070	ISO 2 	BF-1162
--	----------------	---	----------------

Accessori

	BF-1085 piastrina di chiusura per sottobase ISO 1		BF-1175 piastrina di chiusura per sottobase ISO 2		BF-3175 piastrina di chiusura per sottobase ISO 3		BF-3082 tappo sistema universale per sottobase ISO 3
---	---	---	---	---	---	---	--

Interfacce di unione

	BF-1190 interfaccia di unione per sottobasi universali taglia 1-2		BF-3190 interfaccia di unione per sottobasi universali taglia 2-3		BF-3191 interfaccia di unione per sottobasi universali taglia 1-3
--	---	---	---	---	---

Le elettrovalvole sono fornite senza bobina, connettore e ghiera di bloccaggio