

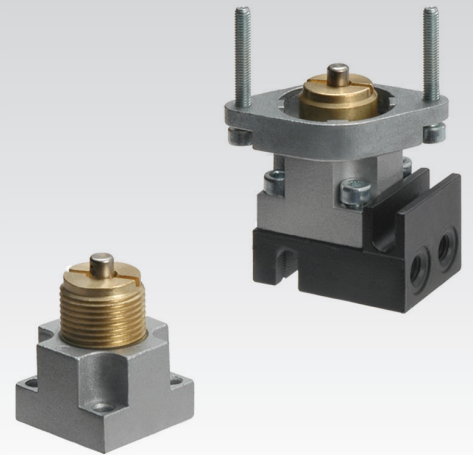
# AI

## Finecorsa miniaturizzati

I finecorsa miniaturizzati montati sulle basette filettate o con attacchi rapidi, possono essere accoppiati ai vari azionamenti manuali da quadro, assolvendo a innumerevoli esigenze di impianto.

Disponibile versione ATEX su richiesta

CE II 2Gc IIC T5 II 2Dc T100°C



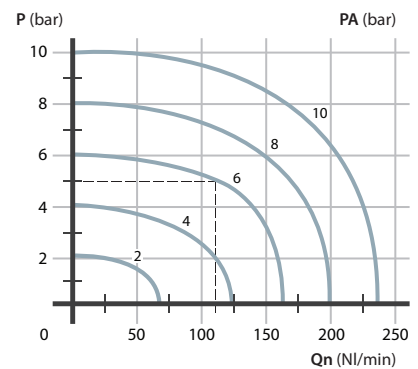
### CARATTERISTICHE TECNICHE

Temperatura ambiente	-10 ÷ +90 °C
Temperatura fluido	max +50 °C
Fluido	aria filtrata 50 µm, con o senza lubrificazione
Sistema di commutazione	otturatore
Vie/Posizioni	<b>2/2 NC, 3/2 NC, 2/2 NO, 3/2 NO</b>
Pressione	max 10 bar
Comando	manuale e meccanico
Ritorno	molla meccanica
Conessioni	interfaccia per sottobase
Diametro nominale	2,3 mm (1,5 tipo sensibile)
Portata nominale	110 NI/min (55 tipo sensibile)

### CARATTERISTICHE COSTRUTTIVE

Corpo valvola	zama
Guarnizioni	gomma nitrilica
Sottobase	zama
Spola	ottone nichelato

### Caratteristiche di portata



P = Pressione di esercizio  
 PA = Pressione di alimentazione  
 Qn = Portata

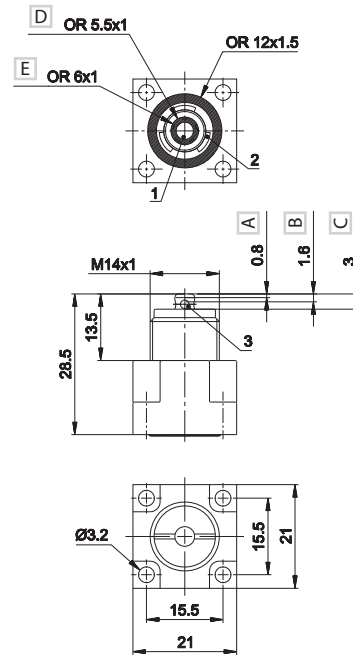
Pulsante meccanico - molla



- A Precorsa
- B Massima apertura
- C Corsa totale
- D 3/2 NC - 3/2 NO - 2/2 NC
- E 2/2 NO

Simbolo	Ø mm	Portata NI/min	Sforzo N	Peso Kg	Codice
	2,3	110	15	0,040	AI-3500
	1,5	55	4	0,040	AI-3500S (a)
	2,3	110	15	0,040	AI-3501
	1,3	45	4	0,040	AI-3501S(a)
	2,3	110	15	0,040	AI-3502
	2,3	110	15	0,040	AI-3503

(a) = sensibile (b) = versione 2/2 NO disponibile solo su richiesta



1 = Alimentazione  
2 = Utilizzo  
3 = Scarico

ATTUATORI PNEUMATICI E MECCANICI

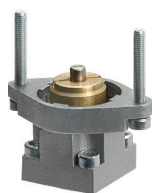
ATTUATORI MANUALI

	Attuatore pneumatico	AI-3550		Pulsante incassato	<ul style="list-style-type: none"> <li>■ NERO AI-3511</li> <li>■ ROSSO AI-3512</li> <li>■ VERDE AI-3513</li> </ul>
	Attuatore pneumatico amplificato	AI-3551		Pulsante a fungo	<ul style="list-style-type: none"> <li>■ ROSSO AI-3514</li> <li>■ NERO AI-3516</li> </ul>
	Attuatore a rullo 1 posizione	AI-3560		Pulsante	<ul style="list-style-type: none"> <li>■ VERDE AI-3515</li> <li>■ ROSSO AI-3517</li> <li>■ NERO AI-3519</li> </ul>
	Attuatore a sfera 1 posizione	AI-3562		Selettore rotante	<ul style="list-style-type: none"> <li>■ NERO AI-3520</li> <li>■ NERO AI-3521</li> </ul>
	Attuatore ad antenna omnidirezionale 1 posizione	AI-3563		Selettore a leva rotante	<ul style="list-style-type: none"> <li>■ NERO AI-3522</li> <li>■ NERO AI-3523</li> </ul>
	Attuatore leva a rullo 1 posizione	AI-3570		Levetta	■ NERO AI-3524
	Attuatore leva a rullo snodato 1 posizione Azionamento completo con corsa 2,5 mm, corsa max 4,7 mm	AI-3571		Leva omnidir.	■ NERO AI-3525
	Attuatore con tasto 1 posizione	AI-3572		Attuatore push pull	■ NERO AI-3526

Per dimensioni attuatori vedi sezione "Accessori>Attuatori e pulsanti"

3

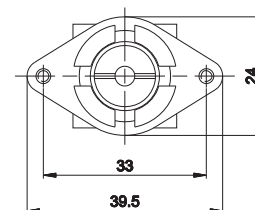
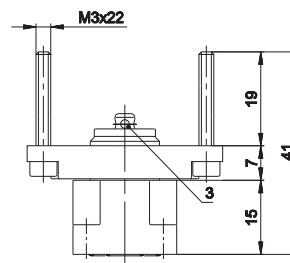
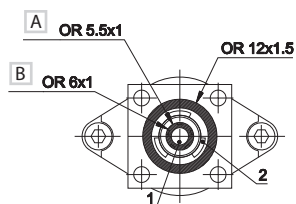
Pulsante meccanico per azionamento a quadro - molla



A 3/2 NC - 3/2 NO - 2/2 NC  
B 2/2 NO

	Simbolo	Ø mm	Portata NI/min	Sforzo N	Peso Kg	Codice
3/2 NC		2,3	110	15	0,055	AI-3500Q
		1,5	55	4	0,055	AI-3500SQ (a)
3/2 NO		2,3	110	15	0,055	AI-3501Q
		1,3	45	4	0,055	AI-3501SQ (a)
2/2 NC		2,3	110	15	0,055	AI-3502Q
2/2 NO (b)		2,3	110	15	0,055	AI-3503Q

(a) = sensibile (b) = versione 2/2 NO disponibile solo su richiesta



1 = Alimentazione  
2 = Utilizzo  
3 = Scarico

ATTUATORI MANUALI

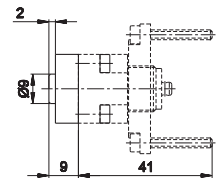
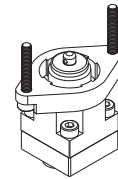
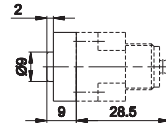
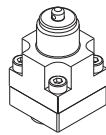
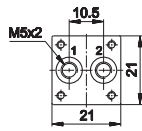
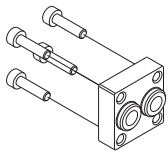
	Pulsante incassato	<ul style="list-style-type: none"> <li>■ NERO AI-3511Q</li> <li>■ ROSSO AI-3512Q</li> <li>■ VERDE AI-3513Q</li> </ul>
	Pulsante a fungo	<ul style="list-style-type: none"> <li>■ ROSSO AI-3514Q</li> <li>■ NERO AI-3516Q</li> <li>■ ROSSO AI-3514QD</li> <li>■ NERO AI-3516QD</li> </ul>
	Pulsante	<ul style="list-style-type: none"> <li>■ VERDE AI-3515Q</li> <li>■ ROSSO AI-3517Q</li> <li>■ NERO AI-3519Q</li> </ul>
	Selettore rotante	<ul style="list-style-type: none"> <li>■ NERO AI-3520Q</li> <li>■ NERO AI-3521Q</li> </ul>
	Selettore a leva rotante	<ul style="list-style-type: none"> <li>■ NERO AI-3522Q</li> <li>■ NERO AI-3523Q</li> </ul>
	Levetta	<ul style="list-style-type: none"> <li>■ NERO AI-3524Q</li> </ul>
	Leva omnidir.	<ul style="list-style-type: none"> <li>■ NERO AI-3525Q</li> </ul>
	Attuatore push pull	<ul style="list-style-type: none"> <li>■ NERO AI-3526Q</li> </ul>

Per dimensioni attuatori vedi sezione "Accessori>Attuatori e pulsanti"

AI-3610

AI-3610 + AI-3500

AI-3610 + AI-3500Q

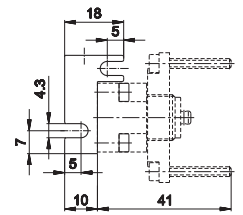
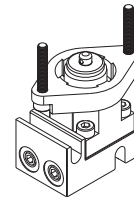
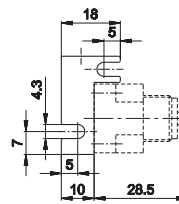
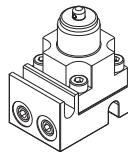
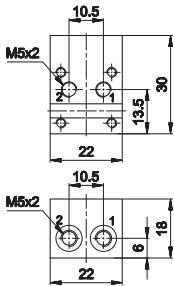
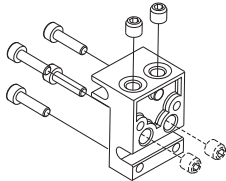


Sottobase utilizzi dorsali M5  
peso: 0,020 Kg

AI-3612

AI-3612 + AI-3500

AI-3612 + AI-3500Q



Sottobase utilizzi laterali o dorsali M5  
peso: 0,020 Kg

Il codice di ordinazione comprende 4 viti di fissaggio M3x12 e n. 2 grani M5x5 per tappare le vie non utilizzate.  
I grani M5x5 vanno montati con sigillante (tipo loclite 243) facendo attenzione a che questa non ostruisca i fori o penetri nella valvola.  
I grani devono essere avvitati a filo della base e non fino a fondo corsa.