


Norma di Riferimento

 ATEX
2014/34/UE

Pressioni

MAX 10 bar (1 MPa)

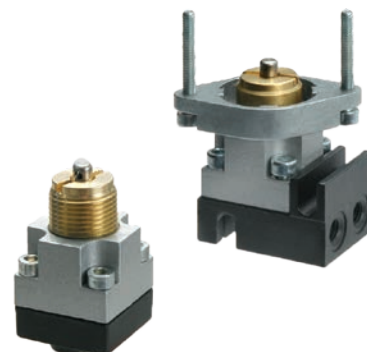

Temperature

-10 + 90 °C

CARATTERISTICHE

Fluido	aria filtrata 50 µm, con o senza lubrificazione	
Sistema di commutazione	otturatore	
Conessioni	interfaccia per sottobase	
Corpo valvola	zama	
Guarnizioni	NBR	
Spola	ottone nichelato	

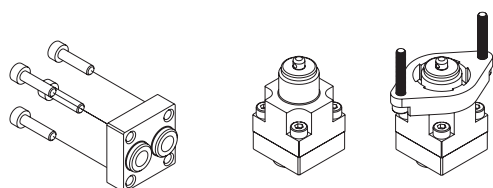
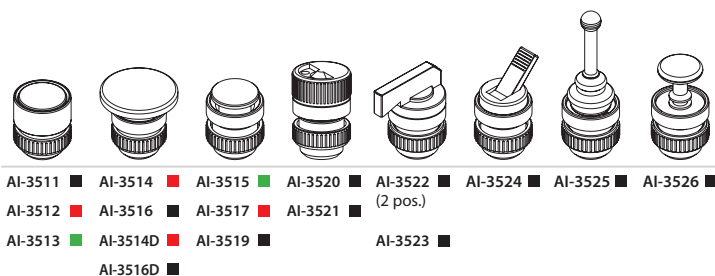
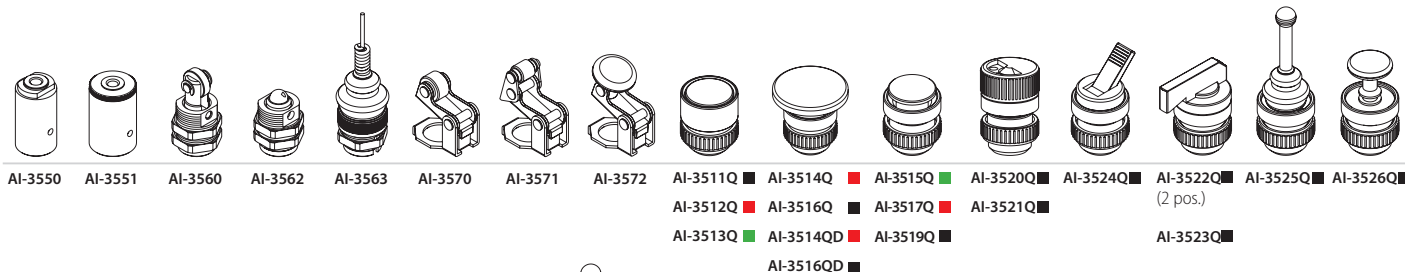
	standard	sensibile
Diametro nominale (mm)	2,3	1,5
Portata nominale (NI/min)	110	55
Forza (N)	5	4



Puntale meccanico - molla

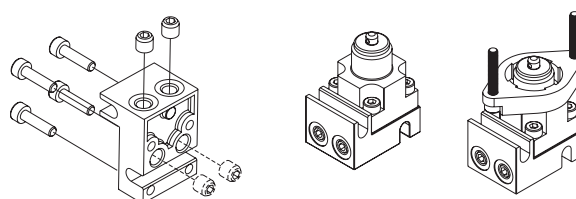
Puntale meccanico per azionamento a quadro - molla

		AI-3500 AI-3500S	standard sensibile
		AI-3501 AI-3501S	standard sensibile
		AI-3502	standard
		AI-3503 Disponibile su richiesta	2/2 NO
		AI-3500Q AI-3500SQ	standard sensibile
		AI-3501Q AI-3501SQ	standard sensibile
		AI-3502Q	standard
		AI-3503Q Disponibile su richiesta	2/2 NO


AI-3610

Sottobase utilizzi dorsali M5

Il codice di ordinazione comprende 4 viti di fissaggio M3x12 e n. 2 grani M5x5 per tappare le vie non utilizzate.


AI-3612

Sottobase utilizzi laterali o dorsali M5

 I grani M5x5 vanno montati con sigillante (tipo loctite 243) facendo attenzione che questa non ostruisca i fori o penetri nella valvola.
I grani devono essere avvitati a filo della base e non fino a fondo corsa.