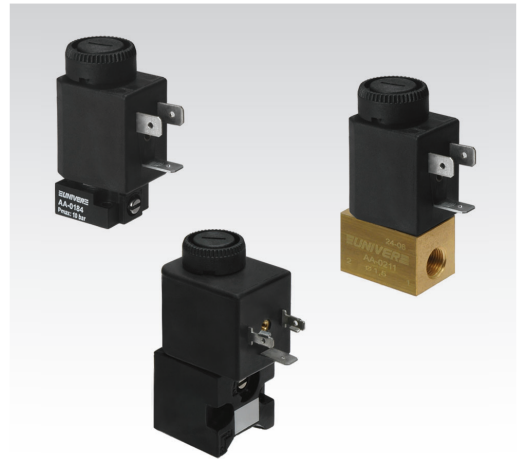


CARATTERISTICHE

Temperatura ambiente	-10 ÷ +50 °C			
Fluido	aria filtrata 50 µm, con o senza lubrificazione, gas neutri (su richiesta è possibile intercettare altri fluidi)			
Sistema di commutazione	otturatore ad intervento diretto con guarnizioni ammortizzate			
Pressione	0 ÷ 10 bar (2/2, 3/2 NC), 3 ÷ 10 bar (3/2 NO)			
Conessioni	su sottobase o con attacchi filettati sul corpo			
	sottobase	G 1/8	M5	CNOMO
Diametro nominale (mm)	1,2 ÷ 1,5	1 ÷ 1,5	1 ÷ 1,5	1,2 ÷ 1,5
Portata nominale (NI/min)	30 ÷ 60	28 ÷ 60	30 ÷ 60	33 ÷ 45
Assorbimento	3,5 W (DC) - 5 VA (AC)		2,5 W (DC) - 3,3 VA (AC)	
Connettore	AM-5110		AM-5111	
Cannotto	U1			
Bobina	DA - DC			
Tensione	12 V DC - 24 V DC - 24 V AC - 110 V AC - 230 V AC			
Grado di protezione	IP65			



Disponibile versione ATEX su richiesta
CE Ex II 2Gc IICT5 II 2Dc T100°C

Cannotti U1 - Completi di nucleo mobile

Ghiere di bloccaggio bobina su cannotti



Elettropilota U1 2/2 - 3/2

Elettropilota U1 2/2 - 3/2 G1/8



Elettropilota U1 2/2 - 3/2 M5

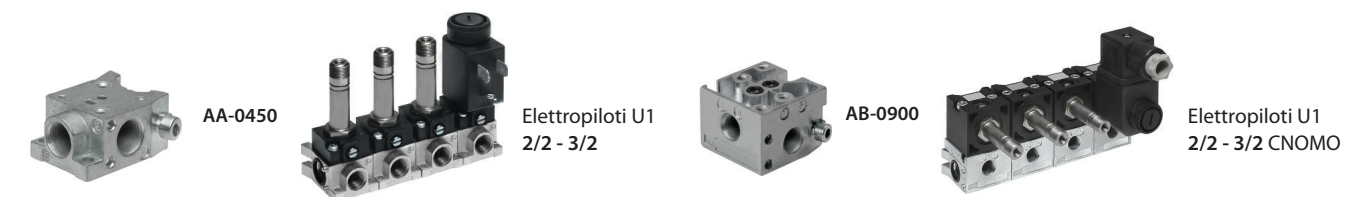
Elettropilota U1 2/2 - 3/2 CNOMO



Sottobase modulare serie SPEED U1/CNOMO

■ Sottobase U1 G1/8

■ Sottobase CNOMO G1/8



Interventi manuali:

a impulso a vite 2 posizioni (standard di serie). A pulsante incassato 1 posizione, a impulso a vite 1-2 posizioni, ghiera con pulsante 1 posizione (su richiesta)

Le elettrovalvole sono fornite senza bobina, connettore e ghiere di bloccaggio

Per tipologia e versioni, consultare catalogo ATEX