


Distributori miniaturizzati COMPA 2

- Ingombro ridotto: corpo 15 mm
- Sistema a spola originale Univer riconosciuto negli anni dal mercato
- Ampia gamma di attuatori e azionamenti manuali da quadro originali Univer



Fluido	aria filtrata 10 µm
Temperatura ambiente	-10 ÷ +45 °C
Temperatura fluido	-20 ÷ +50 °C
Sistema di commutazione	spola
Vie/Posizioni	5/2
Pressione	max 10 bar
Comando	manuale, meccanico
Ritorno	molla meccanica
Conessioni	M5, per sottobase
Diametro nominale	2 mm
Portata nominale	150 NI/min
Corpo valvola	zama
Guarnizioni	NBR
Operatori	tecnopolimero
Spola	alluminio
Elettropilota	serie A
Bobine	U05 = 2 W (DC) 2,3 VA (AC)
Tensione	24 V DC - 12 V DC - 24 V AC - 110 V AC - 230 V AC (solo versione con connessione elettrica esterna)
Grado di protezione	IP65
Comando manuale	a pulsante incassato 1 posizione


Norma di Riferimento

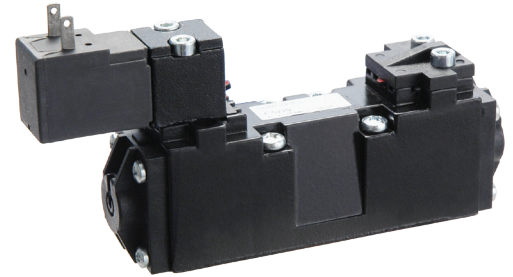
II 2G Ex h IICT5 Gb



II 2D Ex h IICT100°C Db



II 3 GD c nA II T5 -10 °C ≤ Ta ≤ 45°C IP65


Tabella dei codici di ordinazione

- C.C.** = centri chiusi
- O.C.** = centri aperti
- P.C.** = centri in pressione

Serie	Tipologia	Comando 14	Ritorno 12
E	0 2	2	2
E Distributori miniaturizzati COMPA 2	02 Montaggio su base 5/2 04 Corpo filettato M5 5/2 05 Montaggio su base 5/3 C.C. 06 Montaggio su base 5/3 O.C. 07 Montaggio su base 5/3 P.C. 08 Corpo filettato M5 5/3 C.C. 09 Corpo filettato M5 5/3 O.C. 10 Corpo filettato M5 5/3 P.C.	2 Elettrico amplificato DC 4 Pneumatico amplificato 7 Elettrico amplificato DC/AC	0 Molla pneumomeccanica 2 Elettrico amplificato DC 4 Pneumatico amplificato 7 Elettrico amplificato DC/AC

IMPULSO PNEUMATICO

	Codice	Vie	Comando	Ritorno	Peso
SINGOLO IMPULSO PNEUMATICO			12	14	kg

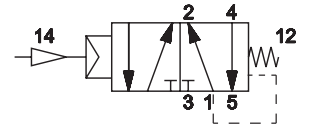

E-0240

5/2

 pneumatico
amplificato

 pneumatico
+ molla

0,068


IMPULSO PNEUMATICO BISTABILE

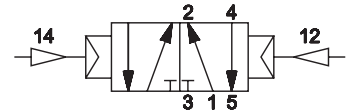
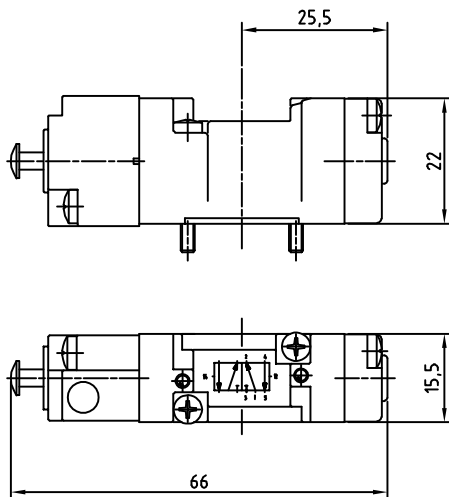
E-0244

5/2

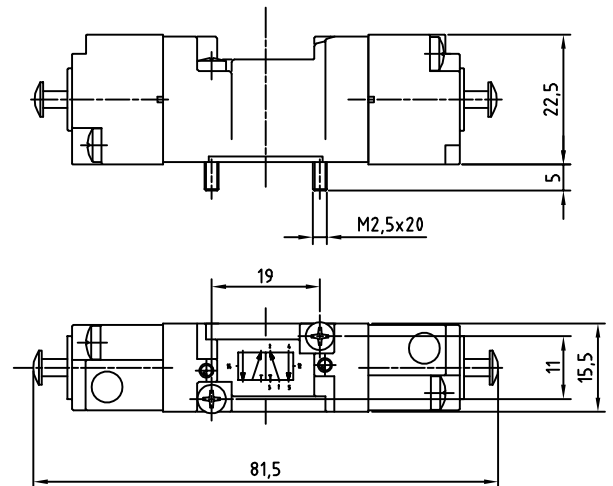
 pneumatico
amplificato

 pneumatico
amplificato

0,082


SINGOLO IMPULSO PNEUMATICO


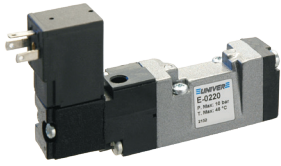
- 1 = Alimentazione
- 2 - 4 = Utilizzo
- 3 - 5 = Scarico
- 14 = Comando
- 12 = Ritorno

IMPULSO PNEUMATICO BISTABILE


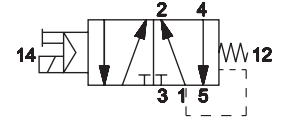
- 1 = Alimentazione
- 2 - 4 = Utilizzo
- 3 - 5 = Scarico
- 14 = Comando
- 12 = Ritorno

IMPULSO ELETTRICO

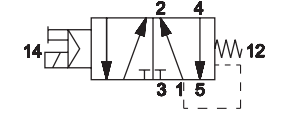
	Codice	Vie	Comando 12	Ritorno 14	Peso kg	
--	--------	-----	---------------	---------------	------------	--

SINGOLO IMPULSO ELETTRICO


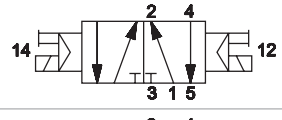
E-0220 5/2 elettrico amplificato DC pneumatico + molla 0,066



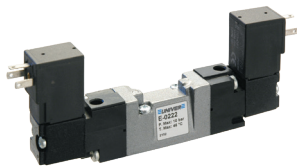
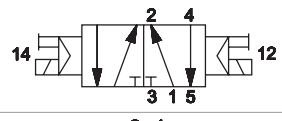
E-0270 5/2 elettrico amplificato DC/AC pneumatico + molla 0,066


IMPULSO ELETTRICO BISTABILE

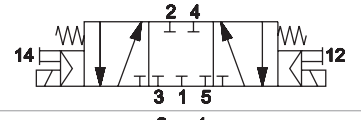
E-0222 5/2 elettrico amplificato DC elettrico amplificato 0,066



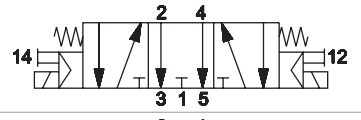
E-0277 5/2 elettrico amplificato DC/AC elettrico amplificato 0,066



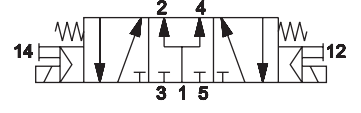
E-0522 5/3 C.C. elettrico amplificato elettrico amplificato 0,066



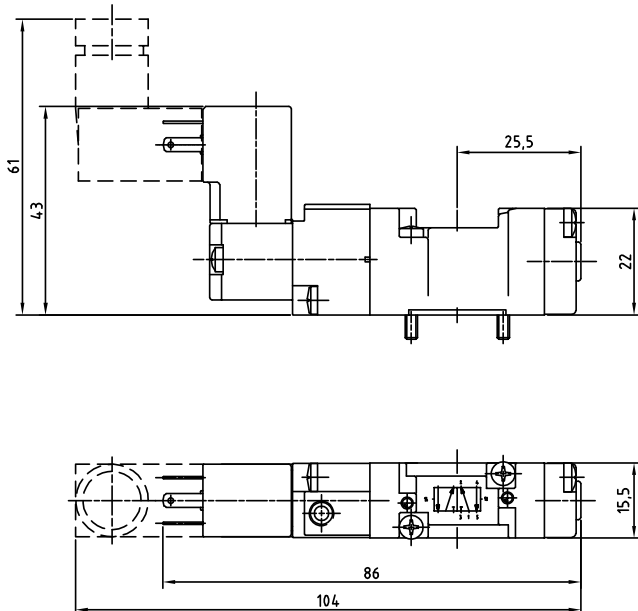
E-0622 5/3 O.C. elettrico amplificato elettrico amplificato 0,066



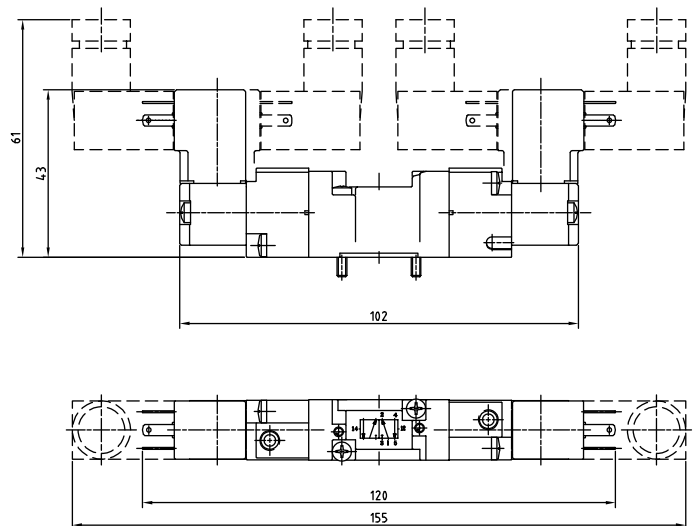
E-0722 5/3 C.P. elettrico amplificato elettrico amplificato 0,066



C.C. = centri chiusi O.C. = centri aperti P.C. = centri in pressione

SINGOLO IMPULSO ELETTRICO


- 1 = Alimentazione
- 2 - 4 = Utilizzo
- 3 - 5 = Scarico
- 14 = Comando
- 12 = Ritorno

IMPULSO ELETTRICO BISTABILE


- 1 = Alimentazione
- 2 - 4 = Utilizzo
- 3 - 5 = Scarico
- 14 = Comando
- 12 = Ritorno

Le elettrovalvole sono fornite senza bobina e connettore


PIASTRA D'ENTRATA

	Codice	Filetto	Materiale	Peso Kg
	E-4500	G1/8	zama	0,055

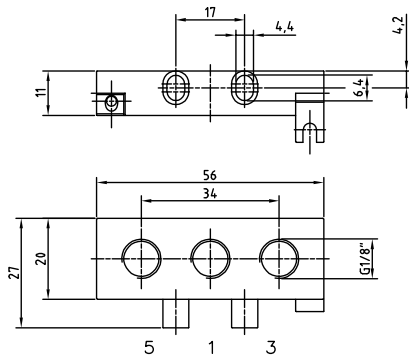
SOTTOBASE MANIFOLD ATTACCHI FILETTATI

	Codice	Filetto	Materiale	Peso Kg
	E-4500	G1/8	zama	0,095

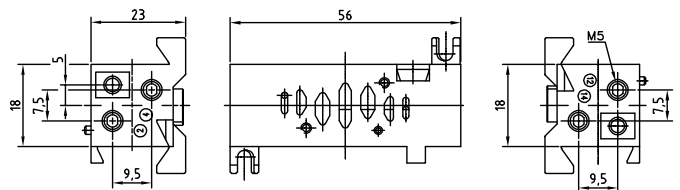
PIASTRA CHIUSURA POSTO VALVOLA

	Codice
	E-4600

PIASTRA D'ENTRATA



SOTTOBASE MANIFOLD ATTACCHI FILETTATI



IMPULSO PNEUMATICO

	Codice	Vie	Filetto	Comando	Ritorno	Peso
SINGOLO IMPULSO PNEUMATICO				12	14	kg


E-0440

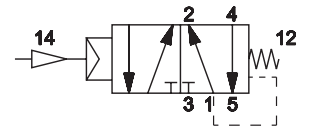
5/2

M5

 pneumatico
amplificato

 pneumatico
+ molla

0,068


IMPULSO PNEUMATICO BISTABILE

E-0444

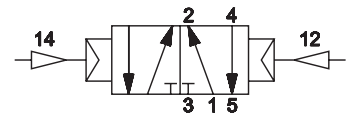
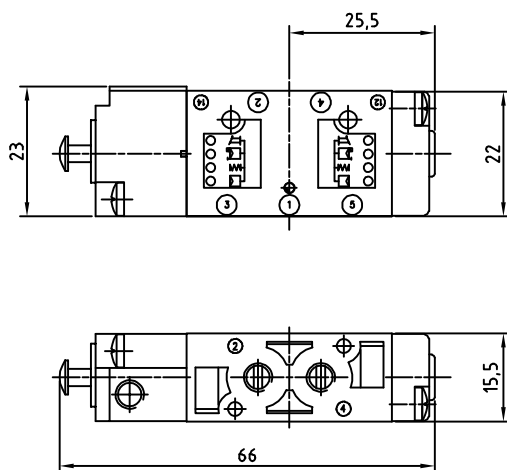
5/2

M5

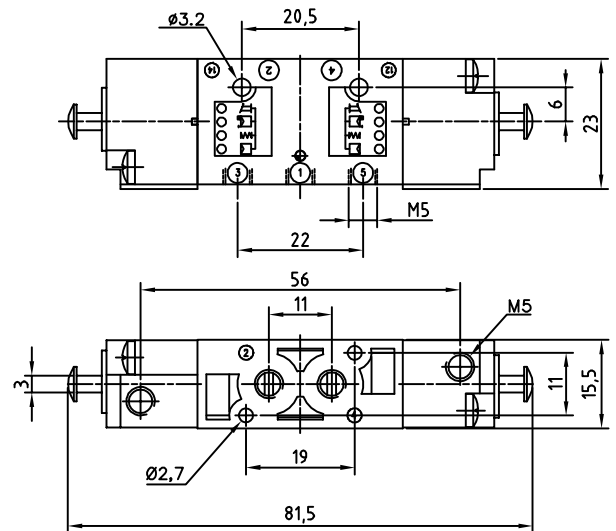
 pneumatico
amplificato

 pneumatico
amplificato

0,082


SINGOLO IMPULSO PNEUMATICO


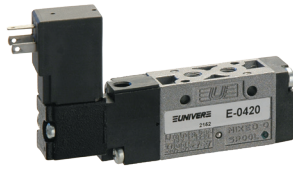
- 1 = Alimentazione
- 2 - 4 = Utilizzo
- 3 - 5 = Scarico
- 14 = Comando
- 12 = Ritorno

IMPULSO PNEUMATICO BISTABILE


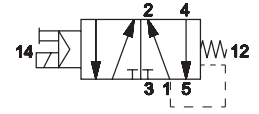
- 1 = Alimentazione
- 2 - 4 = Utilizzo
- 3 - 5 = Scarico
- 14 = Comando
- 12 = Ritorno

IMPULSO ELETTRICO

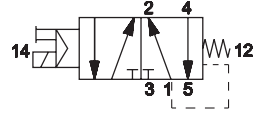
	Codice	Vie	Filetto	Comando 12	Ritorno 14	Peso kg	
--	--------	-----	---------	---------------	---------------	------------	--

SINGOLO IMPULSO ELETTRICO


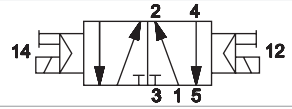
E-0420	5/2	M5	elettrico amplificato DC	pneumatico + molla	0,082	
---------------	-----	----	--------------------------	--------------------	-------	--



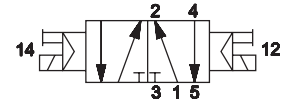
E-0470	5/2	M5	elettrico amplificato DC/AC	pneumatico + molla	0,082	
---------------	-----	----	-----------------------------	--------------------	-------	--


IMPULSO ELETTRICO BISTABILE 5/2

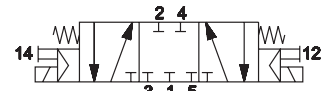

E-0422	5/2	M5	elettrico amplificato DC	elettrico amplificato	0,066	
---------------	-----	----	--------------------------	-----------------------	-------	--



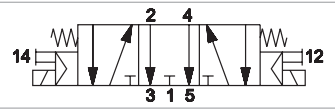
E-0477	5/2	M5	elettrico amplificato DC/AC	elettrico amplificato	0,066	
---------------	-----	----	-----------------------------	-----------------------	-------	--


IMPULSO ELETTRICO BISTABILE 5/3

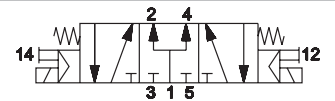

E-0822	5/3 C.C.	M5	elettrico amplificato	elettrico amplificato	0,066	
---------------	----------	----	-----------------------	-----------------------	-------	--



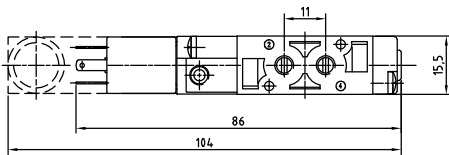
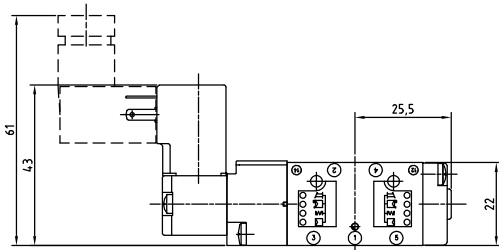
E-0922	5/3 O.C.	M5	elettrico amplificato	elettrico amplificato	0,066	
---------------	----------	----	-----------------------	-----------------------	-------	--



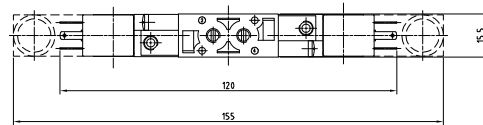
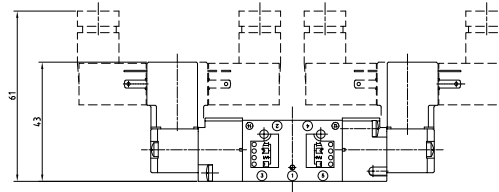
E-1022	5/3 P.C.	M5	elettrico amplificato	elettrico amplificato	0,066	
---------------	----------	----	-----------------------	-----------------------	-------	--



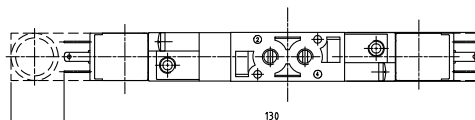
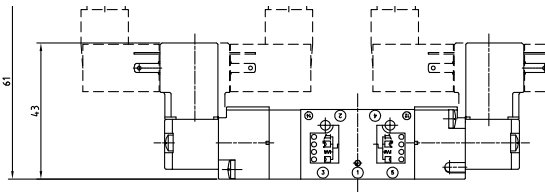
O.C. = centri aperti C.C. = centri chiusi P.C. = centri in pressione

SINGOLO IMPULSO ELETTRICO


- 1 = Alimentazione
- 2 - 4 = Utilizzo
- 3 - 5 = Scarico
- 14 = Comando
- 12 = Ritorno

IMPULSO ELETTRICO BISTABILE 5/3


- 1 = Alimentazione
- 2 - 4 = Utilizzo
- 3 - 5 = Scarico
- 14 = Comando
- 12 = Ritorno

IMPULSO ELETTRICO BISTABILE 5/2


- 1 = Alimentazione
- 2 - 4 = Utilizzo
- 3 - 5 = Scarico
- 14 = Comando
- 12 = Ritorno

Le elettrovalvole sono fornite senza bobine e connettore

BOBINE

OMOLOGAZIONE CSA/UL

Sostituibile senza intervenire sul circuito pneumatico.

Altre tensioni a richiesta.

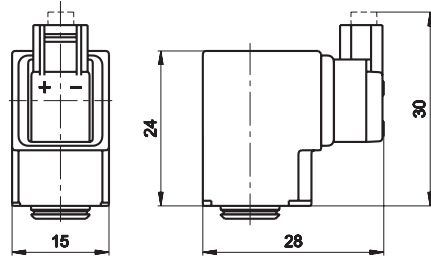
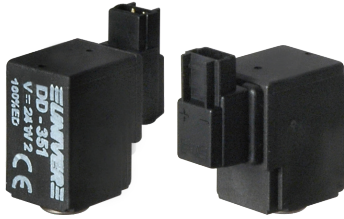
Orientabile 360° sul cannotto e avvolta con fili in classe H.

Temperatura ambiente: -10 ÷ +45 °C. Temperatura fluido: -10 ÷ +95 °C.

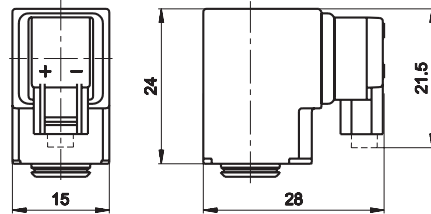
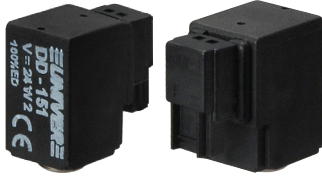
Le elettrovalvole funzionanti a 110V - 230V devono essere incorporate (en 60204 - 1).

In servizio continuo la temperatura di regime non pregiudica il funzionamento della bobina, purché avvenga in ambiente areato.

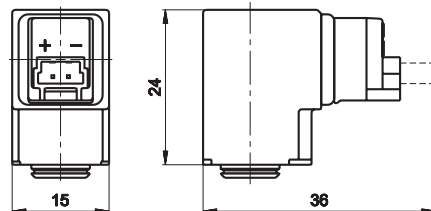
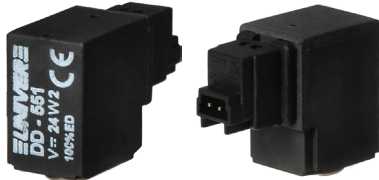
Classe di protezione IP65 se utilizzate con connettore


BOBINA U05 CON CONNETTORE INTEGRATO A 90° ALTO


Code	Durata ED %	Assorbimento W		Tolleranza tensione %	Tensione nominale	Peso Kg
		Continuo	Spunto			
DD-351	100	2	2	±10	24V DC	0,019

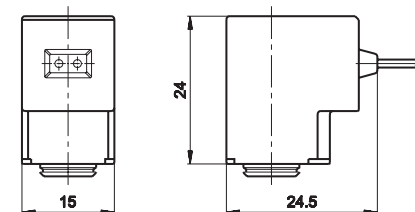
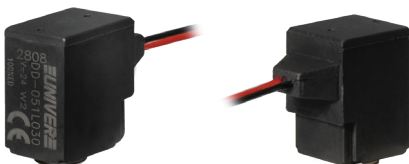
BOBINA U05 CON CONNETTORE INTEGRATO A 90° BASSO


Code	Durata ED%	Assorbimento W		Tolleranz tensione %	Tensione nominale	Peso Kg
		Continuo	Spunto			
DD-151	100	2	2	±10	24V DC	0,019

BOBINA U05 CON CONNETTORE INTEGRATO IN LINEA


Code	Durata ED%	Assorbimento W		Tolleranza tensione %	Tensione nominale	Peso Kg
		Continuo	Spunto			
DD-551	100	2	2	±10	24V DC	0,019

Su richiesta: versione con LED, versione V DC

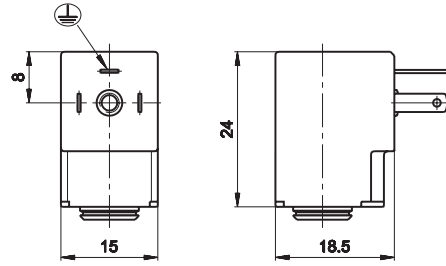
BOBINA U05 CON CAVI VOLANTI (LUNGHEZZA 300 MM)


Code	Durata ED %	Assorbimento W		Tolleranza tensione %	Tensione nominale	Peso Kg
		Continuo	Spunto			
DD-051L030	100	2	2	±10	24V DC	0,019
DD-052L030	100	2,5	2,5	±10	24V DC	0,019

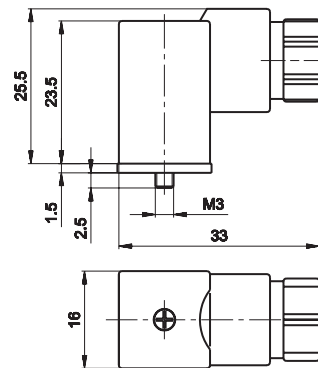
ATTENZIONE! Nel collegamento alla bobina con LED, non invertire la polarità

A richiesta connettori luminosi.

In servizio continuo la temperatura di regime non pregiudica il funzionamento della bobina, purché venga in ambiente areato

BOBINA U05 15 MM FASTON


Code	Durata ED %	Assorbimento W				Tolleranza tensione %		Tensione nominale		Frequenza HZ	Peso Kg
		DC W		AC VA		DC	AC	DC	AC		
		Continuo	Spunto	Continuo	Spunto						
DD-013	100	-	-	3,5	-	-	±10	-	230	50/60	0,019
DD-040	100	-	-	2,3	3,2	-	±10	-	24	50/60	0,019
DD-041	100	2	2	-	-	±10	-	12	-	-	0,019
DD-042	100	2,5	2,5	-	-	±10	-	12	-	-	0,019
DD-050	100	-	-	2,3	3,2	±10	-	-	48	50/60	0,019
DD-051	100	2	2	-	-	±10	-	24	-	-	0,019
DD-052	100	2,5	2,5	-	-	±10	-	24	-	-	0,019
DD-060	100	-	-	-	-	-	±10	-	110	50/60	0,019
DD-070	100	-	-	2,3	3,2	-	-	-	230	50/60	0,019

CONNETTORE 15 MM


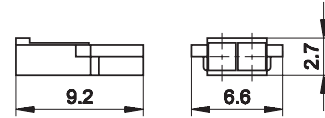
Code	Bobine serie	Grado di protezione	Collegamento cavi	Orientamento
AM-5109	U05	IP65	PG9	180°

A richiesta con indicatore luminoso

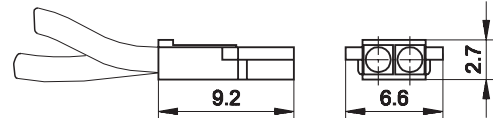
ATTENZIONE! Nel collegamento alla bobina con LED, non invertire la polarità

A richiesta connettori luminosi.

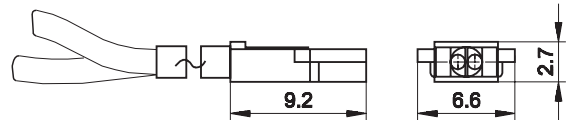
In servizio continuo la temperatura di regime non pregiudica il funzionamento della bobina, purchè venga in ambiente areato

CONNETTORE MINIATURIZZATO SENZA FILI


Code	Lunghezza (mm)	Bobina
D-500	-	Serie U05

CONNETTORE MINIATURIZZATO CON CAVETTI VOLANTI


Code	Lunghezza (mm)	Bobina
D-530-30	300	Serie U05
D-530-50	500	Serie U05
D-530-200	2000	Serie U05

CONNETTORE MINIATURIZZATO CON CAVO


Code	Lunghezza (mm)	Bobina
D-535-30	300	Serie U05
D-535-50	500	Serie U05
D-535-200	2000	Serie U05

ATTENZIONE! Nel collegamento alla bobina con LED, non invertire la polarità

A richiesta connettori luminosi.

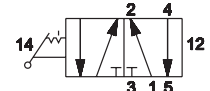
In servizio continuo la temperatura di regime non pregiudica il funzionamento della bobina, purchè venga in ambiente areato

IMPULSO MECCANICO E MANUALE

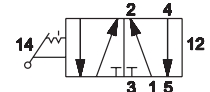
	Codice	Vie	Filetto	Comando 12	Ritorno 14	Colore leva	Peso kg
--	--------	-----	---------	---------------	---------------	-------------	------------

VALVOLA A LEVA BISTABILE

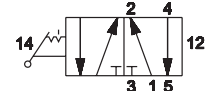

E-15422G 5/2 M5 levetta levetta ■ GIALLO 0,068



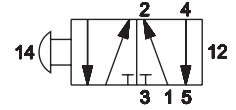
E-15422N 5/2 M5 levetta levetta ■ NERO 0,068



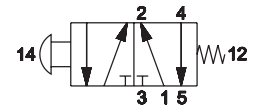
E-15422R 5/2 M5 levetta levetta ■ ROSSO 0,068


VALVOLA TIRETTO BISTABILE

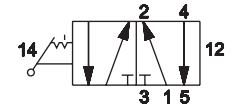
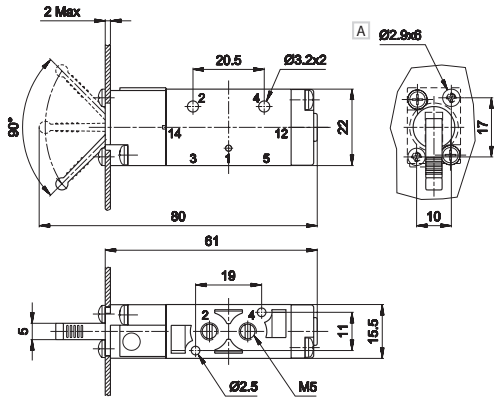

E-15420 5/2 M5 tiretto tiretto manuale ■ NERO 0,082



E-15420A 5/2 M5 tiretto molla meccanica ■ NERO 0,082

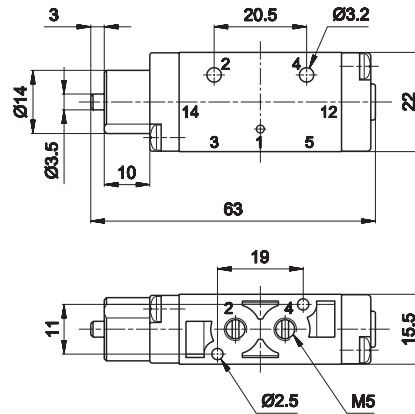

VALVOLA PUNTALE A SFERA


E-15402A 5/2 M5 puntale a sfera molla meccanica - 0,066

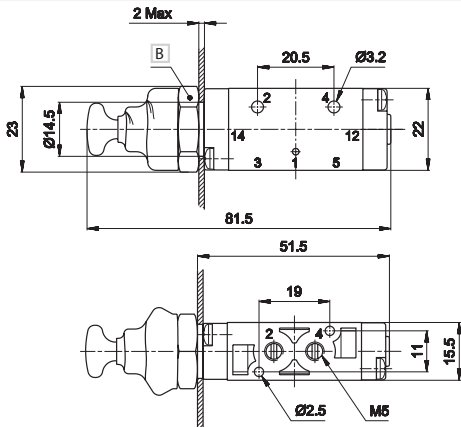

VALVOLA A LEVA BISTABILE


Ⓐ N.02 viti per la plastica

- 1 = Alimentazione
- 2 - 4 = Utilizzo
- 3 - 5 = Scarico
- 14 = Comando
- 12 = Ritorno

VALVOLA PUNTALE A SFERA


- 1 = Alimentazione
- 2 - 4 = Utilizzo
- 3 - 5 = Scarico
- 14 = Comando
- 12 = Ritorno

VALVOLA TIRETTO BISTABILE


Ⓑ Chiave 20

- 1 = Alimentazione
- 2 - 4 = Utilizzo
- 3 - 5 = Scarico
- 14 = Comando
- 12 = Ritorno

IMPULSO MECCANICO E MANUALE

Codice	Vie	Filetto	Comando	Ritorno	Peso
			12	14	kg

VALVOLA PUNTALE A SFERA PER AZIONAMENTO MECCANICO A VITE

E-15403A

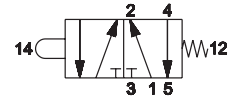
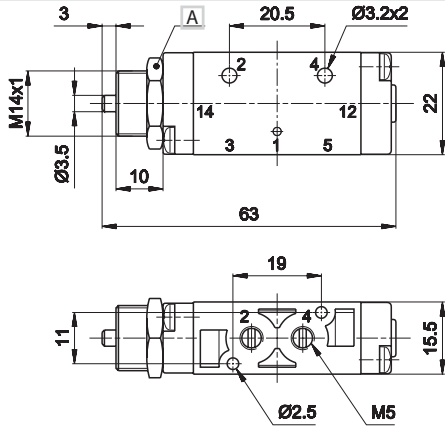
5/2

M5

puntale a sfera

 molla
meccanica

0,066


VALVOLA PUNTALE A SFERA PER AZIONAMENTO MECCANICO A VITE

A Chiave 17

- 1 = Alimentazione
- 2 - 4 = Utilizzo
- 3 - 5 = Scarico
- 14 = Comando
- 12 = Ritorno

ATTUATORI PNEUMATICI E MECCANICI

	AI-3550	Attuatore pneumatico	
	AI-3551	Attuatore pneumatico amplificato	
	AI-3560	Attuatore a rullo 1 posizione	
	AI-3562	Attuatore a sfera 1 posizione	
	AI-3563	Attuatore ad antenna omnidirezionale 1 posizione	
	AI-3570	Attuatore leva a rullo 1 posizione	
	AI-3571	Attuatore leva a rullo snodato 1 posizione Azionamento completo con corsa 2,5 mm, corsa max 4,7 mm	
	AI-3572	Attuatore con tasto 1 posizione	

ATTUATORI MANUALI

	AI-3511	■ NERO	Pulsante incassato	
	AI-3512	■ ROSSO		
	AI-3513	■ VERDE		
	AI-3514	■ ROSSO	Pulsante a fungo	
	AI-3516	■ NERO		
	AI-3514D	■ ROSSO		
	AI-3516D	■ NERO	Pulsante	
	AI-3515	■ VERDE		
	AI-3517	■ ROSSO		
	AI-3519	■ NERO	Selettore rotante	
	AI-3520	■ NERO		
	AI-3521	■ NERO		
	AI-3522	■ NERO	Selettore a leva rotante	
	AI-3523	■ NERO		
	AI-3524	■ NERO	Levetta	
	AI-3525	■ NERO	Leva omnidir.	
	AI-3526	■ NERO	Attuatore push pull	

IMPULSO MECCANICO E MANUALE

Codice	Vie	Filetto	Comando	Ritorno	Peso
			12	14	kg

VALVOLA PUNTALE A SFERA PER AZIONAMENTO MECCANICO DA QUADRO

E-15403A

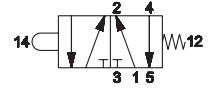
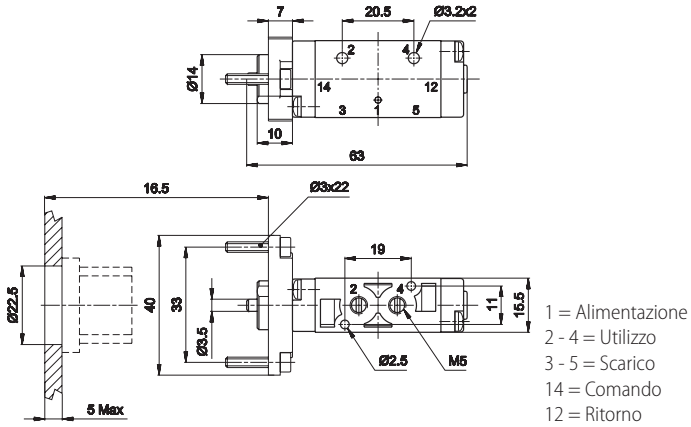
5/2

M5

puntale a sfera

 molla
meccanica

0,066


VALVOLA PUNTALE A SFERA PER AZIONAMENTO MECCANICO DA QUADRO

ATTUATORI MANUALI

	AI-3511Q	■ NERO		
	AI-3512Q	■ ROSSO	Pulsante incassato	
	AI-3513Q	■ VERDE		
	AI-3514Q	■ ROSSO		
	AI-3516Q	■ NERO	Pulsante a fungo	
	AI-3514QD	■ ROSSO		
	AI-3516QD	■ NERO		
	AI-3515Q	■ VERDE		
	AI-3517Q	■ ROSSO	Pulsante	
	AI-3519Q	■ NERO		
	AI-3520Q	■ NERO	Selettore rotante	
	AI-3521Q	■ NERO		
	AI-3522Q	■ NERO	Selettore a leva rotante	
	AI-3523Q	■ NERO		
	AI-3524Q	■ NERO	Levetta	
	AI-3525Q	■ NERO	Leva omnidir.	
	AI-3526Q	■ NERO	Attuatore push pull	