

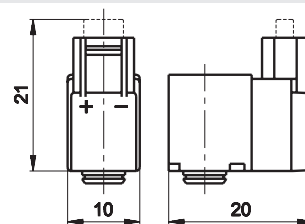
Tabella di abbinamento - Bobine/elettropiloti - Elettropiloti/elettrovalvole			Elettropiloti						
			A (U05)	B (U04)	AA(U1)	AA(U3)		AB (U2)	
Bobine	U04	10 mm		■					
	U05	15 mm	■						
	U1	22 mm			■				
	U2	30 mm						■	■
	U3	30 mm				■	■		
Elettrovalvole	BE	ISO 1 ISO 2 ISO 3 ISO 4	■				■		R
	AE	ISO 1 ISO 2			■	■			
	BD	ISO 01 26 mm ISO 02 18 mm	■						
	AC-N	Interfaccia NAMUR			■	■			
	CL CM	G1/8 G1/4			■	■			
	COMPA 2/4		■						
	G6 GL6	G1/8 sottobase	■	■					
	G7	G1/8			■	■			
	AC	G1/8 - G1/4			■	■			
		G1/2			R	R		■	
	AF	G1/8			■	■		■	
		G1/4 - G3/8			■	■		■	
		G1/2 ÷ G1			R	R		■	
		G1 1/2							■
	AG	G1/8			■	■			
		G1/4 ÷ G1			R	R		■	
		G1 1/2							■

■ = Standard

R = Su richiesta

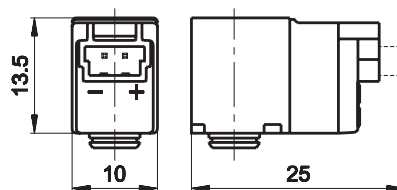
CE II 3GD c nA II T5 - 10°C ≤ Ta ≤ 45°C



**Bobina U04 con connettore integrato a 90° alto per elettropilota serie B**


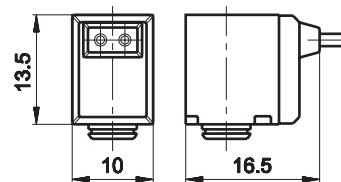
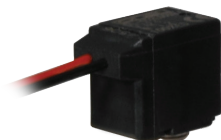
Codice	Connettore	Durata ED (a) %	Assorbimento W		Tolleranza tensione %	Tensione nominale	Peso Kg
			Continuo	Spunto			
DE-352	D-500 D-530-... D-535-...	100	1,2	1,2	±10	24 V DC	0,013
DE-355		100	0,5	0,5	±10	24 V DC	0,013
DE-452		100	1,35	1,35	±10	24 V DC	0,013

Su richiesta 12 VDC

**Bobina U04 con connettore in linea per elettropilota serie B**


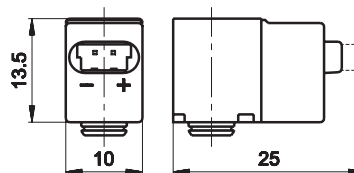
Codice	Connettore	Durata ED (a) %	Assorbimento W		Tolleranza tensione %	Tensione nominale	Peso Kg
			Continuo	Spunto			
DE-552	D-500 D-530-... D-535-...	100	1,2	1,2	±10	24 V DC	0,013
DE-555		100	0,5	0,5	±10	24 V DC	0,013
DE-652		100	1,35	1,35	±10	24 V DC	0,013

Su richiesta 12 VDC

**Bobina U04 con cavetti volanti (lunghezza 300 mm) per elettropilota serie B**


Codice (b)	Durata ED (a) %	Assorbimento W		Tolleranza tensione %	Tensione nominale	Peso Kg
		Continuo	Spunto			
DE-052L030	100	1,2	1,2	±10	24 V DC	0,013

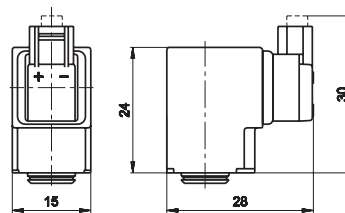
Su richiesta 12 VDC

**Bobina U04 con connettore a cuffia in linea predisposta per tenuta stagna per elettropilota serie B**


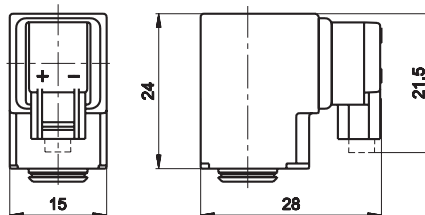
Codice	Connettore	Durata ED (a) %	Assorbimento W		Tolleranza tensione %	Tensione nominale	Peso Kg
			Continuo	Spunto			
DE-642I	D-500 D-530-... D-535-...	100	1,35	1,35	±10	12 V DC	0,013
DE-652I		100	1,35	1,35	±10	24 V DC	0,013
DE-655I		100	0,5	0,5	±10	24 V DC	0,013

(a) = in servizio continuo la temperatura di regime non pregiudica il funzionamento della bobina, purchè venga in ambiente areato

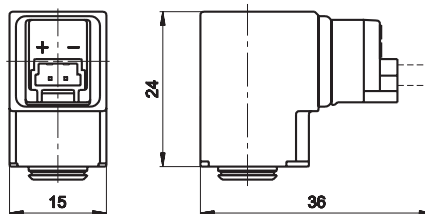
(b) = a richiesta lunghezze diverse dei cavetti volanti

**Bobina U05 con connettore integrato a 90° alto per elettropilota serie A**


Codice	Connettore	Durata ED (a) %	Assorbimento W		Tolleranza tensione %	Tensione nominale	Peso Kg
			Continuo	Spunto			
DD-351	D-500 D-530-... D-535-...	100	2	2	±10	24 V DC	0,019

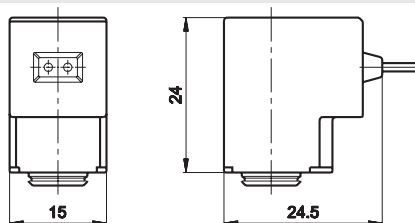
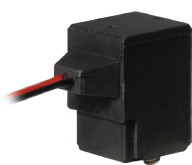
**Bobina U05 con connettore integrato a 90° basso per elettropilota serie A**


Codice	Connettore	Durata ED (a) %	Assorbimento W		Tolleranza tensione %	Tensione nominale	Peso Kg
			Continuo	Spunto			
DD-151	D-500 D-530-... D-535-...	100	2	2	±10	24 V DC	0,019

**Bobina U05 con connettore integrato in linea per elettropilota serie A**


Codice	Connettore	Durata ED (a) %	Assorbimento W		Tolleranza tensione %	Tensione nominale	Peso Kg
			Continuo	Spunto			
DD-551	D-500 D-530-... D-535-...	100	2	2	±10	24 V DC	0,019

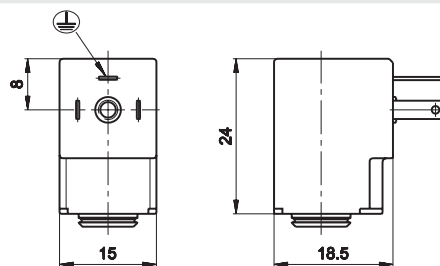
Su richiesta: versione con LED, versione V DC

**Bobina U05 con cavetti volanti (lunghezza 300 mm) per elettropilota serie A**


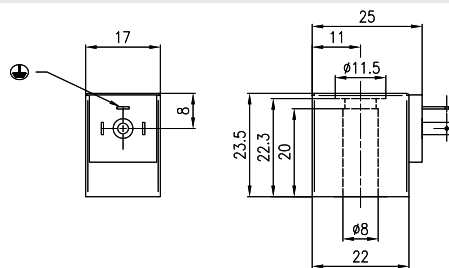
Codice (b)	Durata ED (a) %	Assorbimento W		Tolleranza tensione %	Tensione nominale	Peso Kg
		Continuo	Spunto			
DD-051L030	100	2	2	±10	24 V DC	0,019
DD-052L030	100	2,5	2,5	±10	24 V DC	0,019

(a) = in servizio continuo la temperatura di regime non pregiudica il funzionamento della bobina, purchè venga in ambiente areato

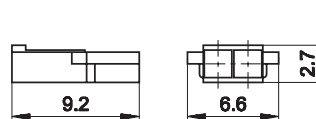
(b) = a richiesta lunghezze diverse dei cavetti volanti

**Bobina U05 15 mm Faston per elettropilota serie A**


Code	Connettore	Durata ED(a) %	Assorbimento W				Tolleranza tensione %		Tensione nominale		Frequenza HZ	Peso Kg
			DC W		AC VA		DC	AC	DC	AC		
DD-013	AM-5109	100	-	-	3,5	-	-	±10	-	230	50/60	0,019
DD-040		100	-	-	2,3	3,2	-	±10	-	24	50/60	0,019
DD-041		100	2	2	-	-	±10	-	12	-	-	0,019
DD-042		100	2,5	2,5	-	-	±10	-	12	-	-	0,019
DD-050		100	-	-	2,3	3,2	±10	-	-	48	50/60	0,019
DD-051		100	2	2	-	-	±10	-	24	-	-	0,019
DD-052		100	2,5	2,5	-	-	±10	-	24	-	-	0,019
DD-060		100	-	-	-	-	-	±10	-	110	50/60	0,019
DD-070		100	-	-	2,3	3,2	-	-	-	230	50/60	0,019

**Bobina U06 - lato 15 mm per elettropilota serie A**


Code	Durata ED(a) %	Assorbimento W		Tolleranza tensione %	Tensione nominale	Peso Kg
		Continuo	Spunto			
DL-0050	100	2,5	2,5	±10	12 V DC	0,08
DL-0051	100	2,5	2,5	±10	24 V DC	0,08
DL-0106	100	3,3 VA (Max)	5 VA (Max)	±10	24 V AC 50/60 Hz 5 VA	0,08
DL-0108	100	3,3 VA (Max)	5 VA (Max)	±10	110 V AC 50/60 Hz 5 VA	0,08
DL-0124	100	3,3 VA (Max)	5 VA (Max)	±10	230 V AC 50/60 Hz 5 VA	0,08

**Connettori per bobine U04, U05, U06**
**Connettore miniaturizzato senza fili**


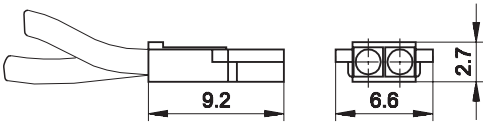
Code	Lunghezza (mm)	Bobina
D-500	-	Serie U04/U05

**ATTENZIONE!** Nel collegamento alla bobina con LED, non invertire la polarità

A richiesta connettori luminosi.

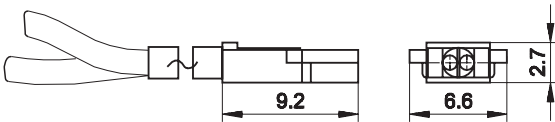
In servizio continuo la temperatura di regime non pregiudica il funzionamento della bobina, purchè venga in ambiente areato

Connettore miniaturizzato con cavetti volanti



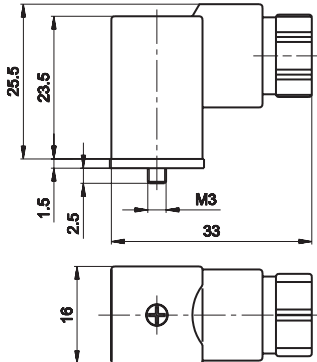
Code	Lunghezza (mm)	Bobina
D-530-30	300	Serie U04/U05
D-530-50	500	Serie U04/U05
D-530-200	2000	Serie U04/U05

Connettore miniaturizzato con cavo



Code	Lunghezza (mm)	Bobina
D-535-30	300	Serie U04/U05
D-535-50	500	Serie U04/U05
D-535-200	2000	Serie U04/U05

Connettore 15 mm



Code	Lunghezza (mm)	Bobina
AM-5109	-	Serie U04/U05

Grado di protezione IP65. Collegamento dei cavi PG9. Orientabile 180° sulla bobina.

**ATTENZIONE!** Nel collegamento alla bobina con LED, non invertire la polarità  
A richiesta connettori luminosi.  
In servizio continuo la temperatura di regime non pregiudica il funzionamento della bobina, purchè venga in ambiente areato

**Bobine**

Omologazione CSA/UL

Sostituibile senza intervenire sul circuito pneumatico.

Altre tensioni a richiesta.

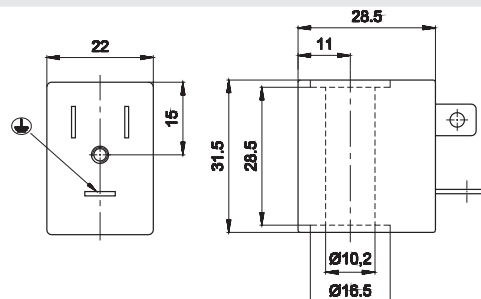
Orientabile 360° sul canotto e avvolta con fili in classe H.

Temperatura ambiente: -10 ÷ +45 °C. Temperatura fluido: -10 ÷ +95 °C.

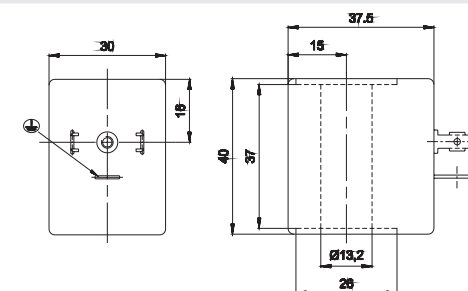
Le elettrovalvole funzionanti a 110V - 230V devono essere incorporate (en 60204 - 1).

In servizio continuo la temperatura di regime non pregiudica il funzionamento della bobina, purché avvenga in ambiente areato.

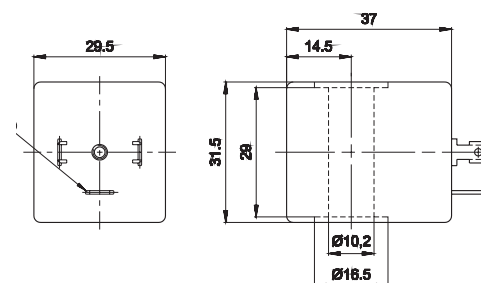
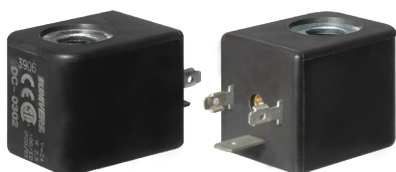
Classe di protezione IP65 se utilizzate con connettore


**Bobina U1 - lato 30 mm abbinabile con elettropilota serie AA**


Code	Durata ED(a) %	Assorbimento W		Tolleranza tensione %	Tensione nominale	Peso Kg
		Continuo	Spunto			
DA-0050	100	3,5	3,5	±10	12 V DC	0,06
DA-0051	100	3,5	3,5	±10	24 V DC	0,06
DA-0106	100	5,4 VA (Max)	7,8 VA (Max)	±10	24 V AC/50-60 HZ	0,06
DA-0108	100	5,4 VA (Max)	7,8 VA (Max)	±10	110 V AC/50-60 HZ	0,06
DA-0124	100	5,4 VA (Max)	7,8 VA (Max)	±10	230 V AC/50-60 HZ	0,06

**Bobina U2 - lato 30 mm abbinabile con elettropilota serie AB**


Code	Durata ED(a) %	Assorbimento W		Tolleranza tensione %	Tensione nominale	Peso Kg
		Continuo	Spunto			
DB-0501	100	11	11	±10	12 V DC	0,10
DB-0502	100	11	11	±10	24 V DC	0,10
DB-0507	100	10 VA (Max)	16 VA (Max)	±10	24 V AC/50-60 HZ	0,10
DB-0509	100	10 VA (Max)	16 VA (Max)	±10	110 V AC/50-60 HZ	0,10
DB-0510	100	10 VA (Max)	16 VA (Max)	±10	230 V AC/50-60 HZ	0,10

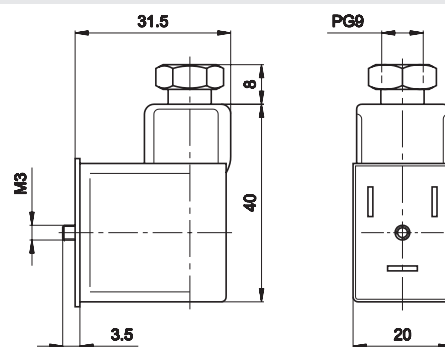
**Bobina U3 - lato 30 mm abbinabile con elettropilota serie AA**


Code	Durata ED(a) %	Assorbimento W		Tolleranza tensione %	Tensione nominale	Peso Kg
		Continuo	Spunto			
DC-0301	100	2,5	2,5	±10	12 V DC	0,08
DC-0302	100	2,5	2,5	±10	24 V DC	0,08
DC-0307	100	3,3 VA (Max)	5 VA (Max)	±10	24 V AC/50-60 HZ	0,08
DC-0309	100	3,3 VA (Max)	5 VA (Max)	±10	110 V AC/50-60 HZ	0,08
DC-0310	100	3,3 VA (Max)	5 VA (Max)	±10	230 V AC/50-60 HZ	0,08

(a) = le elettrovalvole funzionanti a 110 V - 230V devono essere incorporate (EN-60204-1)

In servizio continuo la temperatura di regime non pregiudica il funzionamento della bobina, purché venga in ambiente areato

## Connettore per bobine serie U1

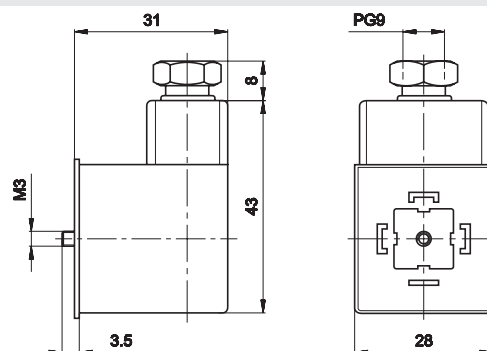


Bobine serie U1

**AM-5110** Grado di protezione IP65. Collegamento dei cavi PG9. Orientabile 180° sulla bobina.

A richiesta con indicatore luminoso

## Connettore DIN 43650 per bobine serie U2, U3



Bobine serie U2/U3

**AM-5111** Grado di protezione IP65. Collegamento dei cavi PG9. Orientabile 360° sulla bobina.

A richiesta con indicatore luminoso