


Norma di Riferimento

 ATEX
2014/34/UE

Pressioni

Max 9 bar (0.9 MPa)


Temperature

 - 5 °C
+ 50 °C

CARATTERISTICHE TECNICHE

Conessioni	interfaccia ISO 15218	
Versioni	2/2 - 3/2 Normalmente aperta (NO) e Normalmente chiusa (NC)	
Bobina	intercambiabile (U05) - orientabile di 90° in 90°	
Sottobasi	singole e multiple - connessione elettrica singola e multipolare	
Fluido	aria filtrata 10 µm, con o senza lubrificazione	
Sistema di commutazione	otturatore	
Comando	elettrico	
Ritorno	molla meccanica	
Diametro nominale (mm)	1,2	1,5
Portata nominale (NI/min)	26	38
Frequenza Max	2700 cicli/min	

CE Ex II 3GD c T5 -10°C ≤ Ta ≤ 45°C

CARATTERISTICHE COSTRUTTIVE

Corpo valvola	tecnopolimero (copertura esterna alluminio)
Guarnizioni	NBR
Parti interne	Inox, ottone

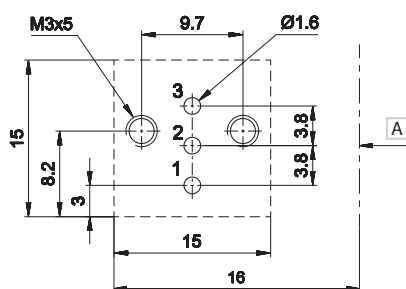


Bobina orientabile 90°x90°

CARATTERISTICHE ELETTRICHE

Bobina	U05 serie DD
Assorbimento	2 W DC/2,3 VA AC (Ø 1,2) - 2,5 W DC/3,5 VA
Conessioni elettriche	connettore 15 mm - bipolare Molex o cavetti volanti
Tensione	24 V DC - 12 V DC - 24 V AC - 110 V AC - 230 V AC
Comando manuale	a pulsante incassato 1 posizione (altri comandi su richiesta)
Grado di protezione con connettore	IP65

Lavorazione piano di posa ISO 15218


A - Passo
3/2 NC

- 1 = Alimentazione
- 2 = Utilizzo
- 3 = Scarico

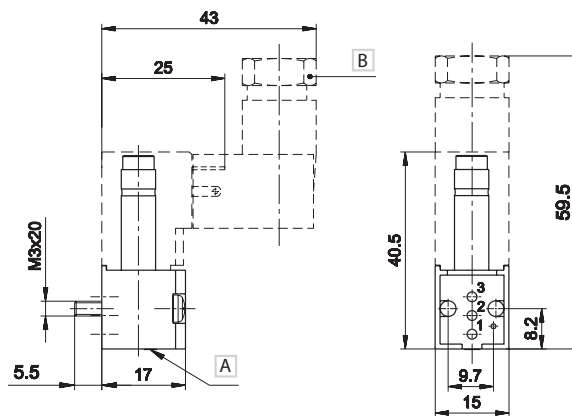
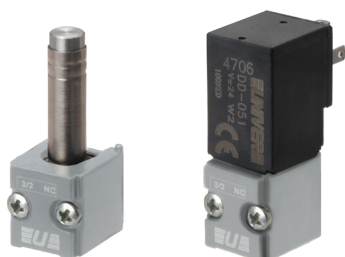
3/2 NO

- 1 = Scarico
- 2 = Utilizzo
- 3 = Alimentazione

2/2 NO

- 1 = Scarico
- 2 = Alimentazione

Maschera di foratura per montaggio valvola su base liscia, con interposizione della piastrina di tenuta A-299-11.

ISO 15218 Microvalvole


A - comando manuale
B - possibilità di rotazione 108°

3/2 NC

1 = Alimentazione
 2 = Utilizzo
 3 = Scarico

3/2 NO

1 = Scarico
 2 = Utilizzo
 3 = Alimentazione

2/2 NO

1 = Scarico
 2 = Alimentazione

Microvalvole Ø 1,2 per bobine corrente continua 2 W

	Code	Funzione	Pressione bar	Ø mm	Portata NI/min.	Corrente	Tempo di risposta (ms)		Peso(b) kg
							Ecc.	Dis	
	A-141N	2/2 NC	0÷9	1,2	26	DC	11	11	0,018 (0,037)
	A-161N	2/2 NO	0÷9	1,2	26	DC	11	11	0,018 (0,037)
	A-101N	3/2 NC	0÷9	1,2	26	DC	11	11	0,018 (0,037)
	A-121N	3/2 NO	0÷9	1,2	26	DC	11	11	0,018 (0,037)

Bobine consigliate

DD-051 24 V DC - 2 W	Bobina con Faston
DD-051L030 24 V DC - 2 W	Bobina con cavetti volanti
A richiesta 12 V DC	

Microvalvole Ø 1,5 per bobine corrente continua 2,5 W

	Code	Funzione	Pressione bar	Ø mm	Portata NI/min.	Corrente	Tempo di risposta (ms)		Peso(b) kg
							Ecc.	Dis	
	A-142N	2/2 NC	0÷8	1,5	38	DC	11	11	0,018 (0,037)
	A-102N	3/2 NC	0÷8	1,5	38	DC	11	11	0,018 (0,037)

Bobine consigliate

DD-052 24 V DC - 2,5 W	Bobina con Faston
DD-042 12 V DC - 2,5 W	
DD-052L030 24 V DC - 2,5 W	Bobina con cavetti volanti
A richiesta 12 V DC	

(b) = il valore del peso in parentesi è relativo alla bobina con Faston

Le microvalvole sono fornite senza bobina e connettore

Microvalvole Ø 1,2 per bobine corrente continua e alternata

	Code	Funzione	Pressione bar	Ø mm	Portata NI/min.	Corrente	Tempo di risposta (ms)		Peso(b) kg
							Ecc.	Dis	
	A-151N	2/2 NC	0÷9	1,2	26	DC/AC	11	11	0,018 (0,037)
	A-171N	2/2 NO	0÷9	1,2	26	DC/AC	11	11	0,018 (0,037)
	A-111N	3/2 NC	0÷9	1,2	26	DC/AC	11	11	0,018 (0,037)
	A-131N	3/2 NO	0÷9	1,2	26	DC/AC	11	11	0,018 (0,037)

Bobine consigliate

DD-040 24 V AC - 50/60 Hz -2,3 VA	Bobina con Faston
DD-041 12 V DC - 2 W	
DD-050 48 V AC - 50/60 Hz -2,3 VA	
DD-051 24 V DC - 2 W	
DD-070 230 V AC - 50/60 Hz -2,3 VA	
DD-051L030 24 V DC - 2 W	Bobina con cavetti volanti
A richiesta 12 V DC	

Microvalvole Ø 1,5 per bobine corrente continua e alternata

	Code	Funzione	Pressione bar	Ø mm	Portata NI/min.	Corrente	Tempo di risposta (ms)		Peso (b) kg
							Ecc.	Dis	
	A-152N	2/2 NC	0÷8	1,5	38	DC/AC	11	11	0,018 (0,037)
	A-112N	3/2 NC	0÷8	1,5	38	DC/AC	11	11	0,018 (0,037)

Bobine consigliate

DD-013 230 V AC - 50/60 Hz - 3,5 VA DD-040 24 V AC - 50/60 Hz - 2,3 VA DD-042 12 V DC - 2,5 W DD-052 24 V DC - 2,5 W DD-060 110 VAC - 50/60 Hz - 2,3 VA	Bobina con Faston
DD-052L030 24 V DC - 2,5 W	Bobina con cavetti volanti

A richiesta 12 V DC

(b) = il valore del peso in parentesi é relativo alla bobina con Faston

Le microvalvole sono fornite senza bobina e connettore

Interventi manuali standard

Funzionamento	Notes	Simbolo
1 = a pulsante incassato 1 posizione (di serie)	metallico	→
2 = a pulsante 1 - 2 posizioni (su richiesta)	tecnopolimero colore rosso	⊖
3 = a pulsante manuale frontale 1 posizione (su richiesta)	tecnopolimero colore rosso	→
4 = manuale a tasto 1 posizione (su richiesta)	metallico	→
1	2	3
4		

Sottobase per connessione elettrica esterna


Sottobase in estruso di alluminio anodizzato con alimentazioni e scarichi convogliati per il montaggio di valvole NC o NO.
Nel caso in cui in un'unica sottobase siano presenti sia valvole NC che NO, per quest'ultima è necessario interporre l'invertitore cod. A-350.

A - 326A - _ _ (b) attacchi filettati G1/8 (standard)

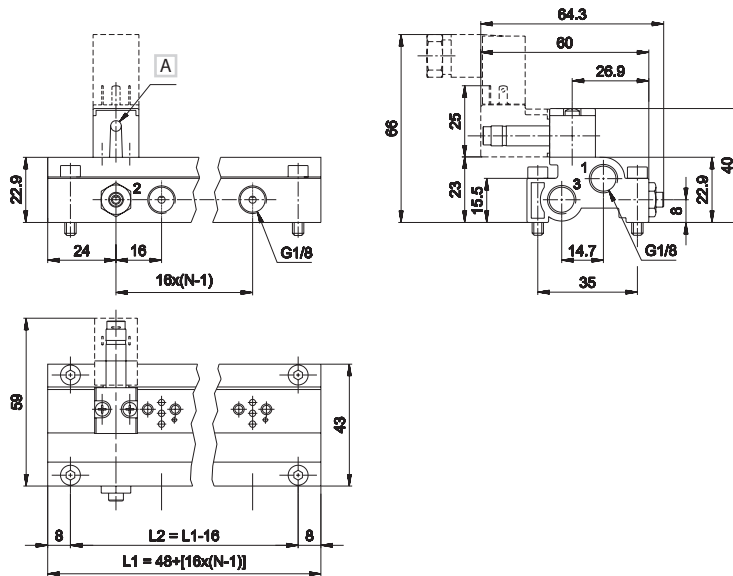
A - 326B - _ _ (b) attacchi filettati M5 (a richiesta)

A - 326D - _ _ (b) attacchi a innesto rapido tubo 4 (a richiesta)

A - Comando manuale

N = Numero posti valvola

(b) = Indicare il numero delle posizioni (max)


3/2 NC

1 = Alimentazione

2 = Utilizzo

3 = Scarico

3/2 NO

1 = Scarico

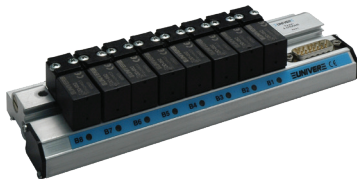
2 = Utilizzo

3 = Alimentazione

2/2 NO

1 = Scarico

2 = Alimentazione

Sottobase per connessione elettrica integrata


Sottobase in estruso di alluminio anodizzato fino a max 13 posizioni con connettore tipo "sub D" 15 pin (a richiesta fino a 23 con connettore 25 pin) e attacchi standard filettati da G1/8, con alimentazione e scarichi convogliati.

per il montaggio di valvole NC o NO, completa di connessione integrata delle bobine e indicazione ottica di attivazione valvola.

Nel caso di una batteria con valvole NC-NO, le valvole NC verranno sempre posizionate dalla parte del connettore e a seguire quelle NO e in quest'ultimo tipo di valvola, verrà interposto l'invertitore (codice A-350).

A - Comando manuale

N = Numero posti valvola

3/2 NC

1 = Alimentazione

2 = Utilizzo

3 = Scarico

3/2 NO

1 = Scarico

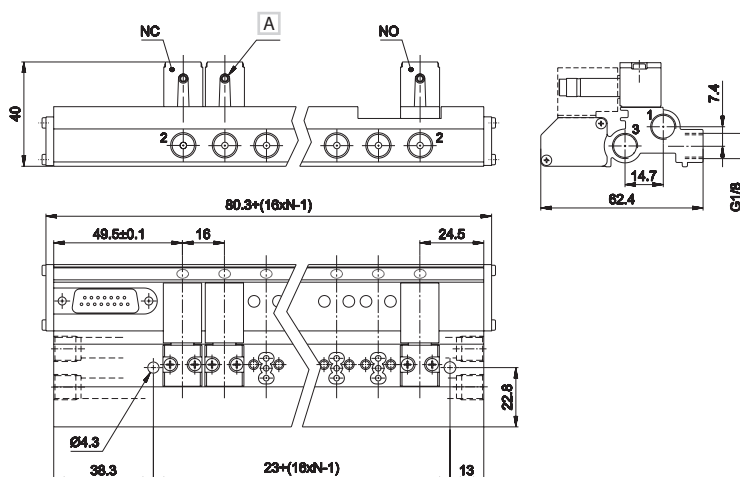
2 = Utilizzo

3 = Alimentazione

2/2 NO

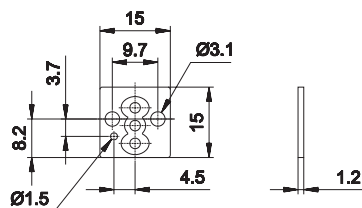
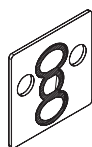
1 = Scarico

2 = Alimentazione

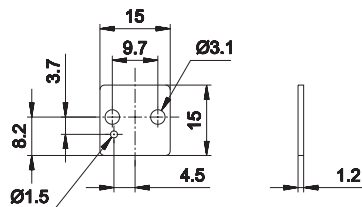
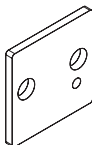


(b) = il valore del peso in parentesi è relativo alla bobina con Faston

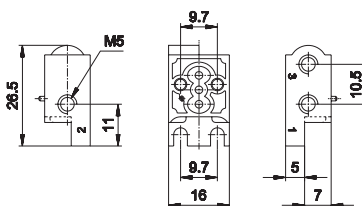
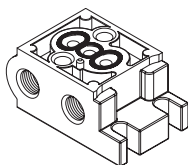
Le microvalvole sono fornite senza bobina e connettore

A Microvalvole ISO 15218 - 15 mm
A-299-11


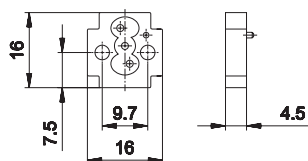
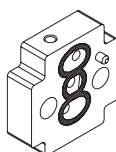
Piastrina di tenuta
 Consente il contenimento della guarnizione e va utilizzata quando la valvola viene montata su di una superficie liscia senza sede guarnizione
 materiale: alluminio
 peso: 0,003 Kg

A-301


Piastrina di chiusura
 I posti valvola non utilizzati vanno chiusi con la piastra di chiusura
 materiale: alluminio
 peso: 0,002 Kg

A-305


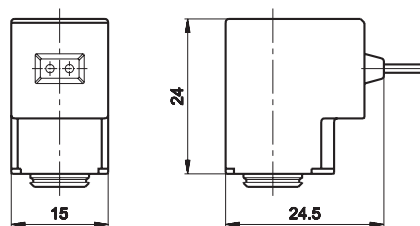
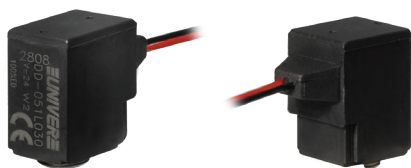
Base singola
 materiale: zama
 connessione: M5
 peso: 0,012 Kg

A-350


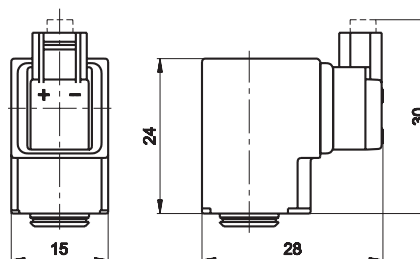
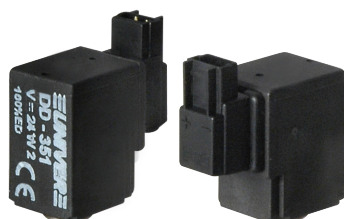
Invertitore
 Le valvole NO e NC possono essere montate su un'unica batteria con l'interposizione del dispositivo tra valvola NO e sottobase.
 Nel caso siano tutte NO è sufficiente invertire l'alimentazione dell'aria, senza l'uso dell'invertitore
 materiale: plastica
 peso: 0,002 Kg

(b) = il valore del peso in parentesi é relativo alla bobina con Faston

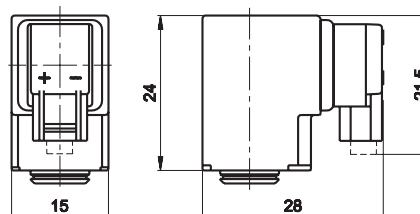
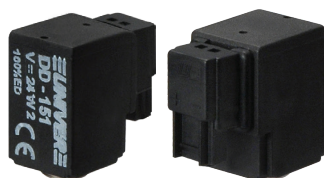
Le microvalvole sono fornite senza bobina e connettore

Bobina U05 con cavi volanti (lunghezza 300 mm)


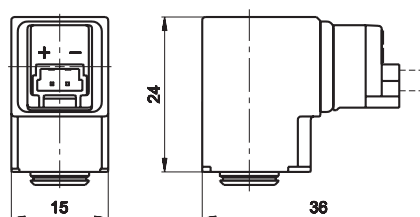
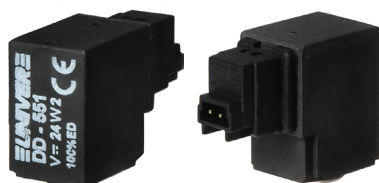
Code	Durata ED(a) %	Assorbimento W		Tolleranza tensione %	Tensione nominale	Peso Kg
		Continuo	Spunto			
DD-051L030	100	2	2	±10	24 V DC	0,019
DD-052L030	100	2,5	2,5	±10	24 V DC	0,019

Bobina U05 con connettore integrato a 90° alto


Code	Connettore	Durata ED(a) %	Assorbimento W		Tolleranza tensione %	Tensione nominale	Peso Kg
			Continuo	Spunto			
DD-351	D-500... D-530... D-535...	100	2	2	±10	24 V DC	0,019

Bobina U05 con connettore integrato a 90° basso


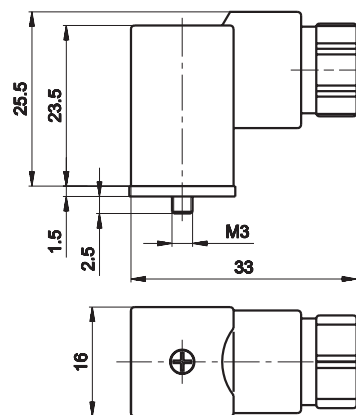
Code	Connettore	Durata ED(a) %	Assorbimento W		Tolleranza tensione %	Tensione nominale	Peso Kg
			Continuo	Spunto			
DD-151	D-500... D-530... D-535...	100	2	2	±10	24 V DC	0,019

Bobina U05 con connettore integrato in linea


Code	Connettore	Durata ED(a) %	Assorbimento W		Tolleranza tensione %	Tensione nominale	Peso Kg
			Continuo	Spunto			
DD-551	D-500... D-530... D-535...	100	2	2	±10	24 V DC	0,019

Su richiesta: versione con LED, versione V DC

Connettore 15 mm per bobine U05/U06



Bobine serie U05/U06

AM-5109 Grado di protezione IP65. Collegamento dei cavi PG9. Orientabile 180° sulla bobina.