

SERIE 14V - VALVOLE AD AZIONAMENTO PNEUMATICO - G1/8



Caratteristiche principali

- Grado di protezione IP65
- Taglia unica 16 mm di spessore
- Connessioni di utilizzo con filettatura femmina ricavate nel corpo valvola
- Composizione rapida, veloce e con pochi elementi del gruppo elettrovalvole



Norma di Riferimento

1907/2006
REACH ✓

2011/65/CE
RoHS ✓

PED
2014/68/UE



Fluidi compatibili

- Aria



Materiali e Componenti

- Corpo: alluminio anodizzato
- Spola: alluminio nichelato
- Guarnizioni spola e pistoni: elastomero
- Molle: acciaio inox AISI 302

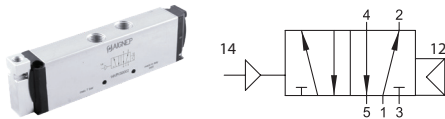


16 MM

FLOW RATE:
553→706 NI/min

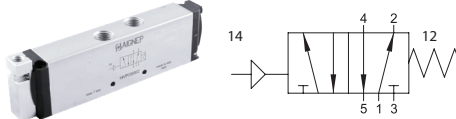
ELETTROVALVOLE - G1/8

MONOSTABILE CON RITORNO PNEUMATICO



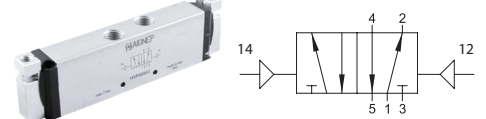
Codice	Funzione	Vie
14V P4 5 00 02	-	5/2
-	-	-
-	-	-

MONOSTABILE CON RITORNO A MOLLA MECCANICA (SU RICHIESTA)



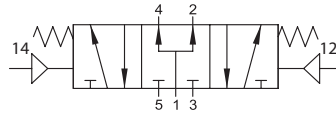
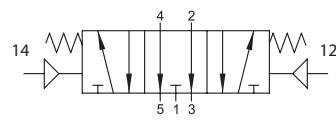
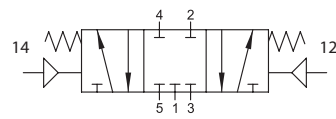
Codice	Funzione	Vie
14V P0 5 00 02	-	5/2
-	-	-
-	-	-

BISTABILE



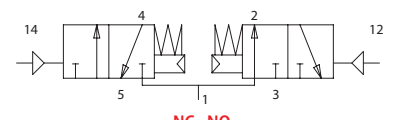
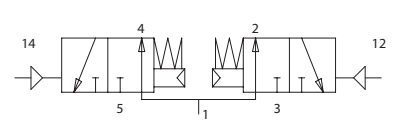
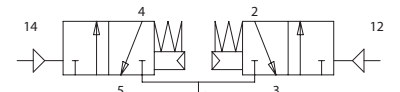
Codice	Funzione	Vie
14V P1 5 00 02	5/2	-
-	-	-
-	-	-

MONOSTABILE CON RITORNO A MOLLA MECCANICA



Codice	Funzione	Vie
14V P0 7 CC 02	CC	5/3
14V P0 7 OC 02	OC	5/3
14V P0 7 PC 02	PC	5/3

DOPPIA 3/2 MONOSTABILE CON RITORNO MECCANICO



Codice	Funzione	Vie
14V P0 8 NC 02	NC	5/4
14V P0 8 NO 02	NO	5/4
14V P0 8 NN 02	NC-NO	5/4

RACCORDO DIRITTO MASCHIO CILINDRICO ESAGONO INCASSATO		TAPPO IN POLIAMIDE		RACCORDO A L CON CODA LISCIA CORTA		RACCORDO A L CON CODA LISCIA LUNGA	
Codice	tube	Codice	Ø	Codice	tube	Codice	tube
50015 00 N03	6 - 1/8	50610 00 31 X4 RO	6	55140 00 002	4 - 6	55150 00 002	4 - 6
50015 00 N04	8 - 1/8	50610 00 31 X7 RO	8	55140 00 005	6 - 6	55150 00 005	6 - 6
-	-	-	-	55140 00 007	8 - 8	55150 00 007	8 - 8