

YR3


Référence	Ø	Couple (Nm)*	Énergie cinétique (J)	Capteur
YR3003	10	0,3	0,002	DF-T
YR3007	12	0,6	0,006	
YR3010	15	1,5	0,006	
YR3020	18	2,2	0,025	
YR3030	20	3,2	0,048	
YR3050	25	5,5	0,080	
YR3070	28	7,5	0,24	
YR3100	32	9,8	0,32	
YR3200	40	19	0,56	

* = Couple de torsion théorique à 5 bar

Température ambiante: 0° ÷ 50 °C

Pression de travail: 1,5 ÷ 7 bar

Angle de rotation: 0° ÷ 180°

Option: avec décélérateurs hydrauliques Ø 15 ÷ 63

Rajouter le suffixe D à la référence de l'article, par ex. YR3010D

Exemples d'assemblage VERINS-VANNES
■ Vérin STRONG série RV avec vanne VDMA intégrée

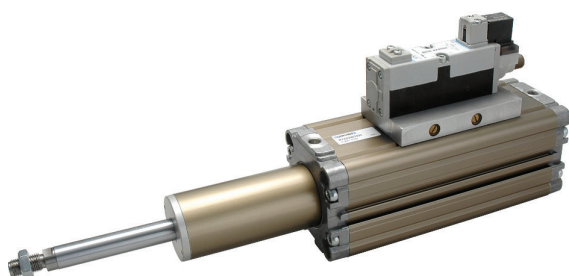
Vérin STRONG auquel une électrovanne VDMA 5/2-5/3 (côté 18 ou 26 mm) a été intégrée.

Alimentation et échappement sont accomplis par la placque de connexion entre la vanne et le vérin et les échappements sont réglables. La connexion électrique M12 peut être contrôlée par un PLC.


■ Vérin télescopique série RW avec vanne VDMA intégrée

Vérin télescopique auquel une électrovanne VDMA 5/2-5/3 (côté 18 ou 26 mm) a été intégrée.

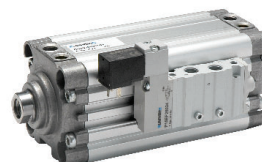
Alimentation et échappement sont accomplis par la plaques de connexion entre la vanne et le vérin et les échappements sont réglables. La connexion électrique M12 peut être contrôlée par un PLC.


■ Vérin ISO 15552 série KD avec vanne intégrée

Montage de la vanne par une plaque propre appliquée dans une des rainures capteur du tube.


■ Vérins STRONG série RS avec vanne intégrée

Montage de la vanne par une plaque propre appliquée dans une des rainures capteur du tube.


Plaque de montage vanne


DF-003 (M3)

DF-004 (M4)