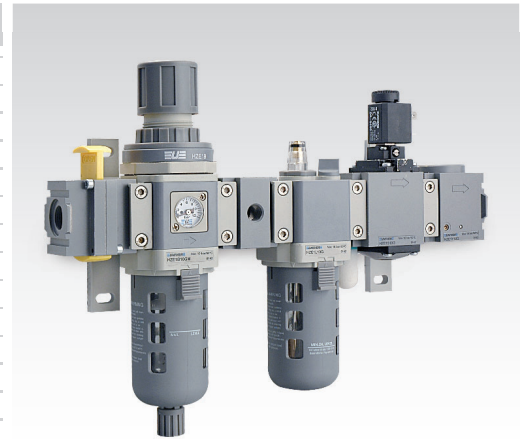


CARACTERISTIQUES

Température ambiante	0 ÷ +60 °C
Fluide	air filtré, avec ou sans lubrification
Pression de travail	10 bar
Pression max	15 bar
Taille	0 - 05 - 1 - 2
Corps	technopolymère avec inserts taraudés en métal (Taille 0) aluminium moulé sous pression (Taille 05 - 1 - 2)
Poignée	technopolymère
Écrou de fixation	technopolymère
Cuvette	polycarbonate
Cuvette de protection	technopolymère (Taille 05 - 1 - 2)
Élément filtrant	polyéthylène
Joints	NBR
Ressort	acier
Diaphragme	caoutchouc toilé



Pour montage manomètre rond (HZ9P):

Taille 0/05 = Remplacer le manomètre HZ9464G avec l'insert taraudé G1/8 HZE7Z480, (à commander séparément)

Taille 1-2 = Remplacer le manomètre HZ9464G avec l'insert taraudé G1/8 HZE7Z480 positionné du côté postérieur (fourni de série)

CLE DE CODIFICATION

H	Z	E	0	B	0	8	G		M	
1	2	3	4	5	6	7				

1 Series	2 Taille	3 Modèle
HZE = Unité de traitement d'air avec purgeur manuel standard	0 = Petite (G1/4) 05 = Intermédiaire (G1/4 - G3/8) 1 = Moyenne (G3/8 - G1/2) 2 = Grande (G1/2)	F = Filtre R = Régulateur L = Lubrificateur B = Filtre régulateur D = Filtre régulateur + Lubrificateur (FR+L) C = Filtre + Régulateur + Lubrificateur (F+R+L)
4 Raccordement	5 Option	6 Manomètre
08G = G1/4 (taille 0 - 05) 10G = G3/8 (taille 05 - 1) 15G = G1/2 (taille 1-2) 20G = G3/4 (taille 2) * 25G = G1 (taille 2) *	A = Purgeur automatique (sauf taille 0 - 05) S = Purgeur semi-automatique	M = Manomètre intégré rentré (standard de série) Insert carré G1/8 sur demande
7 Option ATEX	X = ATEX (disponible sur demande) Pour les types et versions, consulter le catalogue ATEX	

* = avec extrémité taraudée

Filtre

	0	05	1
Taille			2
Référence	HZE0F08G	HZE05F08G	HZE05F10G
Connexions	G1/4	G1/4	G3/8
Degré de séparation (µm)	5	5	5
Débit nominal (NI/min) ^(A)	1100	1500	2000
Pression d'entrée max (bar-MPa-psi)	10 - 1 - 145	10 - 1 - 145	10 - 1 - 145
Capacité du purgeur de condensat (cm ³)	12	40	45
Purgeur de condensat	manuel	manuel	manuel

(A) = Pression d'entrée 7 bar, Δp 0,5 bar

Régulateur

	Taille	0	05		1	2
Référence	HZE0R08GM	HZE05R08GM	HZE05R10GM	HZE1R10GM	HZE1R15GM	HZE2R15GM
Connexions	G1/4	G1/4	G3/8	G3/8	G1/2	G1/2
Débit nominal (NI/min) ^(A)	1000	1900	2500	2800	3500	5000
Pression d'entrée max (bar-MPa-psi)	10 - 1 - 145	10 - 1 - 145		10 - 1 - 145		10 - 1 - 145
Réglage de pression avec fonction relieving (bar)	0,5 ÷ 8,5	0,5 ÷ 8,5		0,5 ÷ 8,5		0,5 ÷ 8,5
Manomètre (standard de série)	HZ9464G	HZ9464G		HZ9464G		HZ9464G
Connexion manomètre	G1/8 ^(B)	G1/8 ^(B)		G1/8 ^(C)		G1/8 ^(C)

(A) = Pression d'entrée 7 bar, pression de sortie 5 bar - Δp 1 bar

(B) = Optionnel (remplacer le manomètre HZ9464G avec l'insert taraudé G1/8 HZE7Z480, à commander séparément)

(C) = Standard de série (remplacer le manomètre HZ9464G avec l'insert taraudé G1/8 HZE7Z480 positionné du côté postérieur)

Autres versions disponibles

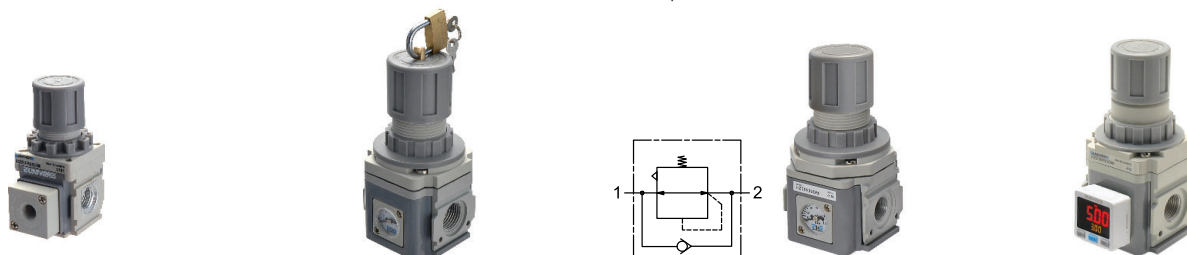
■ Sans manomètre taille 0-05

■ Poignée verrouillable taille 05-1-2

■ Clapet antiretour taille 0-05-1-2

■ Régulateur avec pressostat numérique intégré taille 0-05-1-2

Le clapet antiretour introduit dans le régulateur permet de relâcher la pression en aval rapidement et efficacement.



Taille	Référence
0	HZE0R08G
05	HZE05R08G - HZE05R10G

Taille	Référence
05	HZE05RL08GM - HZE05RL10GM
1	HZE1RL10GM - HZE1RL15GM
2	HZE2RL15GM

Taille	Référence
0	HZE0R08GMV
05	HZE05R08GMV - HZE05R10GMV
1	HZE1R10GMV - HZE1R15GMV
2	HZE2R15GMV

Taille	Référence
0	HZE0R08GQ
05	HZE05R08GQ - HZE05R10GQ
1	HZE1R10GQ - HZE1R15GQ
2	HZE2R15GQ

Pour la connexion du pressostat M8, ajouter "T" à la fin de la référence

Lubrificateur

	Taille	0	05		1	2
Référence	HZE0L08G	HZE05L08G	HZE05L10G	HZE1L10G	HZE1L15G	HZE2L15G
Connexions	G1/4	G1/4	G3/8	G3/8	G1/2	G1/2
Débit nominal (NI/min) ^(A)	1400	1800	3800	4400	7000	
Pression d'entrée max (bar-MPa-psi)	10 - 1 - 145	10 - 1 - 145		10 - 1 - 145		10 - 1 - 145
Capacité de la cuvette (cm³)	20	70		85		170
Lubrifiant recommandé	ISO VG 32	ISO VG 32		ISO VG 32		ISO VG 32
Débit de travail min. (NI/min)	15	30		30		65

(A) = Pression d'entrée 7 bar - Δp 0,5 bar

Filtere régulateur



Taille	0		05		1		2
Référence	HZE0B08GM		HZE05B08GM	HZE05B10GM	HZE1B10GM	HZE1B15GM	HZE2B15GM
Connexions	G1/4		G1/4	G3/8	G3/8	G1/2	G1/2
Degré de séparation (µm)	5		5		5		5
Débit nominal (NI/min) ^(A)	600		1500	2000	2500	3000	4500
Pression d'entrée max (bar-MPa-psi)	10 - 1 - 145		10 - 1 - 145		10 - 1 - 145		10 - 1 - 145
Réglage de pression - avec fonction relieving (bar)	0,5 ÷ 8,5		0,5 ÷ 8,5		0,5 ÷ 8,5		0,5 ÷ 8,5
Manomètre (standard de série)	HZ9464G		HZ9464G		HZ9464G		HZ9464G
Raccordement manomètre	G1/8 ^(B)		G1/8 ^(B)		G1/8 ^(C)		G1/8 ^(C)
Capacité du purgeur de condensat (cm ³)	12		40		45		80
Purgeur de condensat	manuel		manuel		manuel		manuel

(A) = Pression d'entrée 7 bar, pression de sortie 5 bar - Δp 1 bar

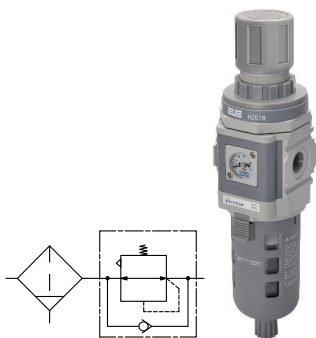
(B) = Sur demande (remplacer le manomètre HZ9464G avec l'insert taraudé G1/8 HZE7Z480, à commander séparément)

(C) = Standard de série (remplacer le manomètre HZ9464G avec l'insert taraudé G1/8 HZE7Z480 positionné du côté postérieur)

Autres versions disponibles

■ Clapet antiretour Taille 0-05-1-2

Le clapet antiretour introduit dans le régulateur permet de relâcher la pression en aval rapidement et efficacement.



Taille	Référence
0	HZE0B08GMV
05	HZE05B08GMV - HZE05B10GMV
1	HZE1B10GMV - HZE1B15GMV
2	HZE2B15GMV

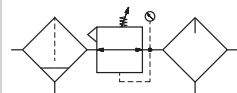
■ Filtre régulateur avec pressostat numérique intégré taille 0-05-1-2



Taille	Référence
0	HZE0B08GQ
05	HZE05B08GQ - HZE05B10GQ
1	HZE1B10GQ - HZE1B15GQ
2	HZE2B15GQ

Pour la connexion du pressostat M8, ajouter "T" à la fin de la référence

4 **Filtre régulateur + Lubrificateur**



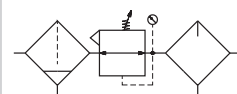
Taille	0		05		1		2
Référence	HZE0D08GM		HZE05D08GM	HZE05D10GM	HZE1D10GM	HZE1D15GM	HZE2D15GM
Connexions	G1/4		G1/4	G3/8	G3/8	G1/2	G1/2
Degré de séparation (µm)	5		5		5		5
Débit nominal (NI/min) ^(A)	600		1500	2000	2500	2800	4300
Pression d'entrée max (bar-MPa-psi)	10 - 1 - 145		10 - 1 - 145		10 - 1 - 145		10 - 1 - 145
Fluide	air comprimé		air comprimé		air comprimé		air comprimé
Réglage de pression - avec fonction relieving (bar)	0,5 ÷ 8,5		0,5 ÷ 8,5		0,5 ÷ 8,5		0,5 ÷ 8,5
Manomètre (standard de série)	HZ9464G		HZ9464G		HZ9464G		HZ9464G
Raccordement manomètre	G1/8 ^(B)		G1/8 ^(B)		G1/8 ^(C)		G1/8 ^(C)
Capacité du purgeur de condensat (cm ³)	12		40		45		80
Purgeur de condensat	manuel		manuel		manuel		manuel
Lubrifiant recommandé	ISO VG 32		ISO VG 32		ISO VG 32		ISO VG 32
Débit de travail min. (NI/min)	15		30		30		65

(A) = Pression d'entrée 7 bar, pression de sortie 5 bar - Δp 1 bar

(B) = Sur demande (remplacer le manomètre HZ9464G avec l'insert taraudé G1/8 HZE7Z480, à commander séparément)

(C) = Standard de série (remplacer le manomètre HZ9464G avec l'insert taraudé G1/8 HZE7Z480 positionné du côté postérieur)

Filtre + Régulateur + Lubrificateur



Taille	0		05		1		2
Référence	HZE0C08GM		HZE05C08GM	HZE05C10GM	HZE1C10GM	HZE1C15GM	HZE2C15GM
Connexions	G1/4		G1/4	G3/8	G3/8	G1/2	G1/2
Degré de séparation (µm)	5		5		5		5
Débit nominale (NI/min) ^(A)	550		1300	1500	1800	2000	3000
Pression d'entrée max (bar-MPa-psi)	10 - 1 - 145		10 - 1 - 145		10 - 1 - 145		10 - 1 - 145
Fluide	air comprimé		air comprimé		air comprimé		air comprimé
Réglage de pression - avec fonction relieving (bar)	0,5 ÷ 8,5		0,5 ÷ 8,5		0,5 ÷ 8,5		0,5 ÷ 8,5
Manomètre (standard de série)	HZ9464G		HZ9464G		HZ9464G		HZ9464G
Raccordement manomètre	G1/8 ^(B)		G1/8 ^(B)		G1/8 ^(C)		G1/8 ^(C)
Capacité du purgeur de condensat (cm ³)	12		40		45		80
Purgeur de condensat	manuel		manuel		manuel		manuel
Lubrifiant recommandé	ISO VG 32		ISO VG 32		ISO VG 32		ISO VG 32
Débit de travail min. (NI/min)	15		30		30		65

(A) = Pression d'entrée 7 bar, pression de sortie 5 bar - Δp 1 bar

(B) = Sur demande (remplacer le manomètre HZ9464G avec l'insert taraudé G1/8 HZE7Z480, à commander séparément)

(C) = Standard de série (remplacer le manomètre HZ9464G avec l'insert taraudé G1/8 HZE7Z480 positionné du côté postérieur)

Vanne verrouillable

	0	1^(B)	
Taille			
Référence	HZE0P08G	HZE1P10G	HZE1P15G
Connexions	G1/4	G3/8	G1/2
Débit nominal (NI/min)^(A)	900	5000	
Pression d'entrée max (bar-MPa-psi)	10 - 1 - 145	10 - 1 - 145	
Fluide	air comprimé		

(A) = Pression d'entrée 7 bar, pression de sortie 5 bar - Δp 1 bar

(B) = Egalement utilisable avec la taille 05 et 2

Module de dérivation

	0	1^(B)	
Taille			
Référence	HZE0N08G	HZE1N10G	HZE1N15G
Connexions	Entrée/Sortie G1/4 Auxiliaires G1/8	Entrée/Sortie G3/8	Entrée/Sortie G1/2 Auxiliaires G1/4
Pression d'entrée max (bar-MPa-psi)	10 - 1 - 145	10 - 1 - 145	
Fluide	air comprimé		

(B) = Egalement utilisable avec la taille 05 et 2

Utiliser bouchons d'obturation pour sorties inutilisées (non compris)

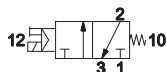
Module de dérivation intermédiaire

	1^(B)
Taille	
Référence	HZE1N1006G
Connexions	Auxiliaires G3/8 - G1/8
Pression d'entrée max (bar-MPa-psi)	10 - 1 - 145
Fluide	air comprimé

(B) = Egalement utilisable avec la taille 05 et 2

Utiliser bouchons d'obturation pour sorties inutilisées

Distributeur de mise en circuit

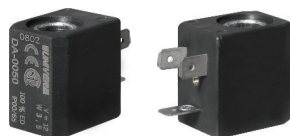


Taille	0	1 ^(B)	
Référence	HZE0508G	HZE1510G	HZE1515G
Connexions	G1/4	G3/8	G1/2
Débit nominal (NI/min) ^(A)	900	2800	
Pression d'entrée max (bar-MPa-psi)	10 - 1 - 145	10 - 1 - 145	
Pression min. (bar-MPa-psi)	2 - 0,16 - 23	2 - 0,2 - 29	
Fluide	air comprimé	air comprimé	
Système de commutation	obturateur	obturateur	
Voies/Positions	3/2 NC	3/2 NC	
Commande	électropneumatique indirecte		électropneumatique indirecte
Diamètre nominal (mm)	8	10	
Électropilote	U1 série AA		U1 série AA
Bobine	DA/DC		DA/DC
Commande manuelle	à vis 2 positions		à vis 2 positions

(A) = Pression d'entrée 7 bar, pression de sortie 5 bar - Δp 1 bar

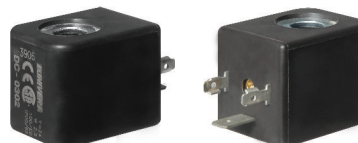
(B) = Egalement utilisable avec la taille 05 et 2

Bobines



■ U1

- DA-0050 12 V DC
- DA-0051 24 V DC
- DA-0106 24 V AC/50-60 Hz
- DA-0108 110 V AC/50-60 Hz
- DA-0124 230 V AC/50-60 Hz



■ U3

- DC-0301 12 V DC
- DC-0302 24 V DC
- DC-0307 24 V AC/50-60 Hz
- DC-0309 110 V AC/50-60 Hz
- DC-0310 230 V AC/50-60 Hz

Autres versions disponibles

■ Taille 0 U05



■ Taille 1 U05

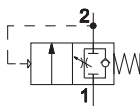


■ Taille 1 U3 CNOMO



Les électrovannes sont fournies avec écrou de fixation, mais sans bobine

Démarrateur progressif



Taille	0	1 ^(B)	
Référence	HZE0Y08G	HZE1Y10G	HZE1Y15G
Connexions	G1/4	G3/8	G1/2
Débit nominal (NI/min) ^(A)	900	2200	
Pression d'entrée max (bar-MPa-psi)	10 - 1 - 145	10 - 1 - 145	
Pression min. (bar)	2	3,5	
Fluide	air comprimé	air comprimé	

(A) = Pression d'entrée 7 bar, pression de sortie 5 bar - Δp 1 bar

(B) = Egalement utilisable avec la taille 05 et 2

HZE0/05/1Z200	HZE0/05/1/2Z210	HZE0/05/1/2Z300	HZE0/05/1/2Z310	HZE7Z480/90	HZE2Z500/501
Kit de montage Taille 0 HZE0Z200 Taille 05 HZE05Z200 Taille 1-2 HZE1Z200	Kit de montage en T Taille 0 HZE0Z210 Taille 05 HZE05Z210 Taille 1 HZE1Z210 Taille 2 HZE2Z210	Équerre en C Taille 0 HZE0Z300 Taille 05 HZE05Z300 Taille 1 HZE1Z300 Taille 2 HZE2Z300	Équerre en L Taille 0 HZE0Z310 Taille 05 HZE05Z310 Taille 1 HZE1Z310 Taille 2 HZE2Z310	Insert taraudé pour manomètre Taille 0-05-1-2 G1/8 HZE7Z480 G1/4 HZE7Z490 Couple de serrage vis: Max 0,6 Nm	Extrémités taraudées Taille 2 G3/4 HZE2Z500 G1 HZE2Z501

Accessoires pour filtre et filtre régulateur

HZE0/05/1/2Z600	HZE0/05/1/2Z600SS	HZE7Z400	HZE0/1Z401	HZE0/1Z402
Cuvette standard avec purgeur manuel Taille 0 HZE0Z600 Taille 05 HZE05Z600 Taille 1 HZE1Z600 Taille 2 HZE2Z600	Cuvette avec purgeur semi-automatique Taille 0 HZE0Z600SS Taille 05 HZE05Z600SS Taille 1 HZE1Z600SS Taille 2 HZE2Z600SS	Purgeur automatique Taille 1-2	Purgeur semi-automatique Taille 0 HZE0Z401 Taille 05-1-2 HZE1Z401	Purgeur manuel Taille 0 HZE0Z402 Taille 05-1-2 HZE1Z402

HZE0/05/1/2Z660



Éléments filtrants 5 µm
 Taille 0 HZE0Z660
 Taille 05 HZE05Z660
 Taille 1 HZE1Z660
 Taille 2 HZE2Z660
 Autres éléments filtrants sur demande

Accessoires pour régulateur et filtre régulateur

HZE0/05/1/2Z602	HZE05/1/2Z652/4/8	HZE0/05/1/2Z603	HZE0/05/1/2Z610/1
Poignée Taille 0 HZE0Z602 Taille 05 HZE05Z602 Taille 1 HZE1Z602 Taille 2 HZE2Z602	Ressort de réglage Taille 05 Réglage de pression HZE05Z658 0,5 ÷ 8,5 Taille 1 HZE1Z652 0,5 ÷ 1,7 HZE1Z654 0,5 ÷ 3,5 HZE1Z658 0,5 ÷ 8,5 Taille 2 HZE2Z652 0,5 ÷ 1,7 HZE2Z654 0,5 ÷ 3,5 HZE2Z658 0,5 ÷ 8,5	Écrou de fixation en panneau Taille 0 HZE0Z603 Taille 05 HZE05Z603 Taille 1 HZE1Z603 Taille 2 HZE2Z603	Kit diaphragme Taille 0 HZE0Z610 avec fonction relieving HZE0Z611 sans fonction relieving Taille 05 HZE05Z610 avec fonction relieving HZE05Z611 sans fonction relieving Taille 1 HZE1Z610 avec fonction relieving HZE1Z611 sans fonction relieving Taille 2 HZE2Z610 avec fonction relieving HZE2Z611 sans fonction relieving

Accessoires pour lubrificateur

HZE0/05/1/2Z601	HZE7Z470	HZ9N	HZ9NP50	HZ9N12
Cuvette standard Taille 0 HZE0Z601 Taille 05 HZE05Z601 Taille 1 HZE1Z601 Taille 2 HZE2Z601	Dôme transparent Taille 0-05-1-2 HZE7Z470	Voir le chapitre ACCESSOIRES		