

DF-RW



Rallonge câble
DHF-033M12 = 3 m M12 (max 6 V)
DHF-053M12 = 5 m M12 (max 6 V)

Type	ELECTRONIQUE	
Référence	DF-RW700L03	DF-RW700M12
Tension de travail (V DC)	10÷28 V DC	10÷28 V DC
Courant commutation max (mA)	5÷50	5÷50
Puissance commutation max (W)	1,5	1,5
Température de travail (°C)	-10 ÷ +60	
Chute de tension max (V AC/DC)	5	5
Numéro et section câble (mmq)	2x4,8 (PUC)	2x4,8 (PUC)
Longueur câble (mm)	3000	500
Contact	NO	NO
Temps de réponse max (ms)	50	50
Indicateur d'état (LED)	rouge (détection de position)	
	vert (détection de position optimale)	
Classe de protection (IEC 60529)	IP67	
Résistance aux chocs (G)	50	50

Vérins série

DF-RW:

JX1, JX2, YMA20, YMP20, YMP30, YMP50 (Ø16÷25), JLES (Ø12), JLEV (Ø12), YR3 DF-T

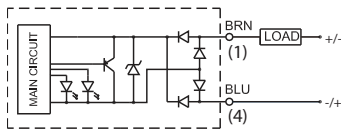
DF-RW + DF-R002:

M, KE, KD, KL, RP, RO, RS, RQ, OV, R, W, JTES, JTEV, YMA11, YMP40, YMP50 (Ø32÷63)

DF-RW + DF-R003:

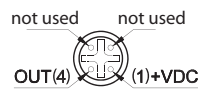
JLE (Ø16÷63)

Circuit électrique



BRN = Marron
BLU = Bleu

M12



■ Indicateur LED 2 couleurs

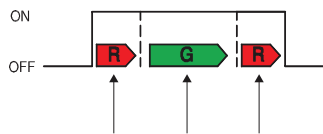


Schéma de montage

