

CARACTERISTIQUES

Température ambiante	-10°C + 45°C
Durée ED ^(a)	100%
Tolérance de tension	±10%

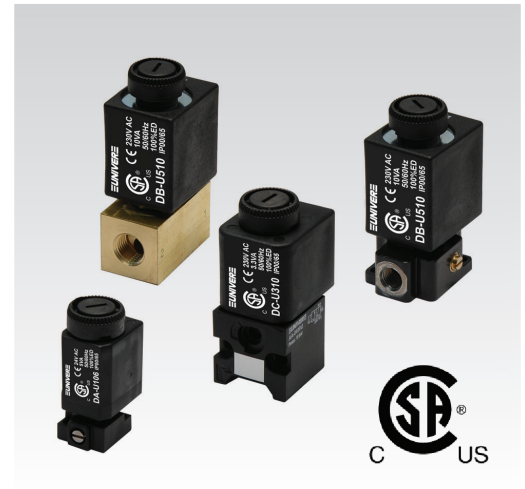
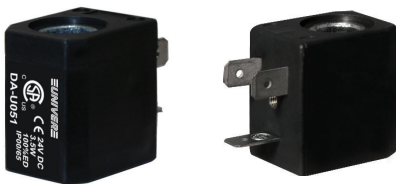
Les produits portant cette marque sont certifiés par l'organisme canadien CSA pour les marchés des États-Unis (US à droite du logo) et du Canada (C à gauche du logo), conformément aux normes en vigueur dans ces pays.

N° certificat 244884.

Conformité aux normes:

CSA C22.2 No. 139-13

UL 429: 2013


Bobine U1- côté 22 mm uniquement combinable avec l'électropilote U1


Référence	Consommation W		Tension nominale	Poids (Kg)
	continue	reprise		
DA-U050	3,5	3,5	12 V DC	0,06
DA-U051	3,5	3,5	24 V DC	0,06
DA-U101	6	6	12 V DC*	0,06
DA-U102	6	6	24 V DC	0,06
DA-U103	6	6	48 V DC*	0,06
DA-U104	6	6	110 V DC*	0,06
DA-U106	5 VA (Max)	7,8 VA (Max)	24 V AC/50-60 HZ	0,06
DA-U108	5 VA (Max)	7,8 VA (Max)	110 V AC/50-60 HZ	0,06
DA-U124	5 VA (Max)	7,8 VA (Max)	230 V AC/50-60 HZ	0,06

(*) = sur demande

Bobine U2- côté 30 mm uniquement combinable avec l'électropilote U2


Référence	Consommation W		Tension nominale	Poids (Kg)
	continue	reprise		
DB-U501	11	11	12 V DC	0,10
DB-U502	11	11	24 V DC	0,10
DB-U503	11	11	48 V DC*	0,10
DB-U504	11	11	110 V DC*	0,10
DB-U507	10 VA (Max)	16 VA (Max)	24 V AC/50-60 HZ	0,10
DB-U509	10 VA (Max)	16 VA (Max)	110 V AC/50-60 HZ	0,10
DB-U510	10 VA (Max)	16 VA (Max)	230 V AC/50-60 HZ	0,10

(*) = sur demande

Bobine U3- côté 30 mm uniquement combinable avec l'électropilote U1


Référence	Consommation W		Tension nominale	Poids (Kg)
	continue	reprise		
DC-U301	2,5	2,5	12 V DC	0,08
DC-U302	2,5	2,5	24 V DC	0,08
DC-U304	2,5	2,5	110 V DC*	0,08
DC-U307	3,3 VA (Max)	5 VA (Max)	24 V AC/50-60 HZ	0,08
DC-U309	3,3 VA (Max)	5 VA (Max)	110 V AC/50-60 HZ	0,08
DC-U310	3,3 VA (Max)	5 VA (Max)	230 V AC/50-60 HZ	0,08

(*) = sur demande

(a) = en service continu, la température de régime n'affecte pas le fonctionnement de la bobine, à condition qu'elle soit dans un environnement ventilé.

AM-5110

AM-5111



Connecteur pour bobines U1
Classe de protection IP 65. Installation des câbles PG9. Orientable 180° sur la bobine.
Sur demande, avec LED et câble moulé

DIN 43650 Connecteur pour bobines U2, U3
Classe de protection IP 65. Installation des câbles PG9. Orientable 360° sur la bobine.
Sur demande, avec LED et câble moulé

Combinaisons bobines avec électropilotes et vannes

<p>■ AA Électropilotes miniaturisés U1</p> 	<p>■ AB Électropilotes miniaturisés U2</p> 	<p>■ BE Vannes ISO 5599/1 taille 1-2-3-4</p> 
<p>■ AE Distributeurs série légère ISO 5599/1 taille 1-2</p> 	<p>■ AC-N Vannes NAMUR</p> 	<p>■ CL/CM Vannes UNIVERSAL G1/8 - G1/4</p> 
<p>■ G7 Distributeurs et électrodistributeurs 26 mm</p> 	<p>■ AC Vannes système MIXTE G1/8 - G1/4 - G1/2</p> 	<p>■ AF Vannes à clapet pour air comprimé G1/8 ÷ G1 1/2</p> 
<p>■ AG Vannes à clapet pour vide G1/8 ÷ G1 1/2</p> 	<p>■ HZE1S Distributeur de mise en circuit</p> 	

Pour les détails techniques concernant les électropilotes/vannes, veuillez consulter le catalogue technique.