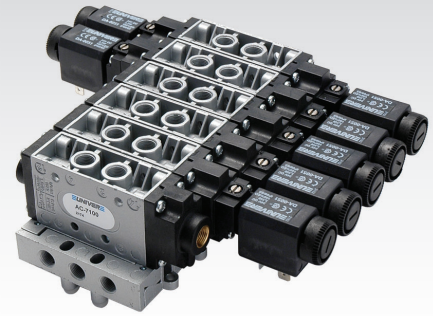
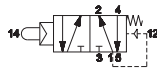


CARACTERISTIQUES

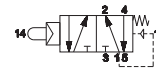
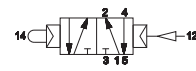
Température ambiante	-10 ÷ +45 °C		
Fluide	air filtré 50 µm, avec ou sans lubrification		
Système de commutation	système mixte ou à clapet		
Pression max	10 bar		
Connexions	G1/8	G1/4	G1/2
Diamètre nominal (mm)	6	8	15
Débit nominal (NI/min)	1080	1600	4600
Corps de vanne	zamak	zamak	aluminium moulé
Joints	NBR, polyuréthane		
Tiroir	aluminium		
Électropilote	U1	U1	U2
Bobine	DA	DA	DB
Consommation électrique	3,5 W (DC) - 5 VA (AC)	3,5 W (DC) - 5 VA (AC)	11 W (DC) - 10 VA (AC)
Connecteur	AM-5110	AM-5110	AM-5111
Tension	12 V DC - 24 V DC - 24 V AC - 110 V AC - 230 V AC		
Commande manuelle	impulsion à vis - 2 positions		


Commande mécanique indirecte

■ Prêdisposé pour montage actionneurs pneumatiques, mécaniques et manuels


 AC-7010 G1/8
 AC-8010 G1/4
 AC-9010 G1/2

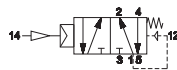
■ Prêdisposé pour montage actionneurs Ø22


 AC-7013 G1/8
 AC-8013 G1/4
 AC-9013 G1/2

 AC-7013P G1/8
 AC-8013P G1/4
 AC-9013P G1/2

AI-3550	AI-3551	AI-3560	AI-3562	AI-3563	AI-3570	AI-3571	AI-3572	AI-3511Q	AI-3514Q	AI-3515Q	AI-3520Q	AI-3522Q	AI-3524Q	AI-3525Q	AI-3526Q
								AI-3512Q	AI-3516Q	AI-3517Q	AI-3521Q	AI-3522Q (2 places)			
								AI-3513Q	AI-3514QD	AI-3519Q		AI-3523Q			
AI-3511	AI-3514	AI-3515	AI-3520	AI-3522	AI-3524	AI-3525	AI-3526								
AI-3512	AI-3516	AI-3517	AI-3521	AI-3522 (2 places)											
AI-3513	AI-3514D	AI-3519		AI-3523											
	AI-3516D														

Impulsion pneumatique

■ Impulsion simple


 AC-7100 G1/8
 AC-8100 G1/4
 AC-9100 G1/2

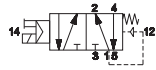
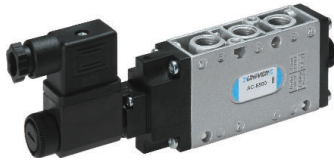
■ Impulsion double


 AC-7120 G1/8
 AC-8120 G1/4
 AC-9120 G1/2

Pour les types et versions, consulter le catalogue ATEX

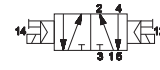
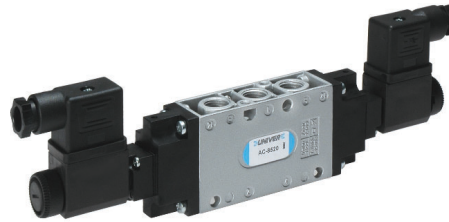
Impulsion électrique

■ Impulsion simple



AC-7500 G1/8
AC-8500 G1/4
AC-9500 G1/2

■ Impulsion double

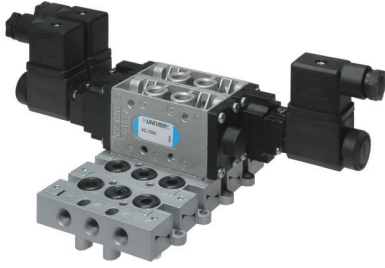


AC-7520 G1/8
AC-8520 G1/4
AC-9520 G1/2

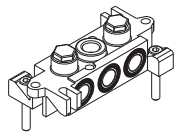
Les électrovannes sont fournies sans bobine/connecteur/écrou de blocage

Embase modulaire

■ G1/8



AC-7900



Embase avec raccords
G1/8

AC-7905

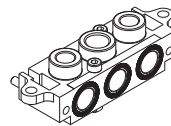


Plaque d'entrée système
MIXTE 5/2- G1/8

■ G1/4



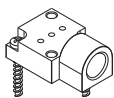
AC-8900



Embase avec raccords
taraudés G1/4

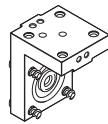
Les embases sont fournies avec vis de fixation

AM-5148



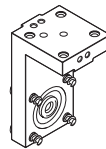
Plaque pour pilote asservi
G1/8 - G1/4

AM-5151



Équerre pour bobine en pos. "H"
G1/8 - G1/4

AM-5152



Équerre pour bobine en pos. "P"
G1/8 - G1/4

Les électrovannes sont fournies sans bobine/connecteur/écrou de blocage