

YR3



Código	Ø	Momento (Nm)*	Máx. energía cinética (J)	Sensores
YR3003	10	0,3	0,002	DF-T
YR3007	12	0,6	0,006	
YR3010	15	1,5	0,006	
YR3020	18	2,2	0,025	
YR3030	20	3,2	0,048	
YR3050	25	5,5	0,080	
YR3070	28	7,5	0,24	
YR3100	32	9,8	0,32	
YR3200	40	19	0,56	

\* = Par de apriete teórico a 5 bar

Temperatura ambiente: 0 ÷ 50 °C

Presión de trabajo: 1,5 ÷ 7 bar

Ángulo de rotación: 0° ÷ 180°

Otras versiones: con desaceleradores hidráulicos Ø 15 ÷ 63 (añadir el sufijo D al final del código p.ej. YR3010D)

Ejemplos de ensamblaje CILINDROS - VÁLVULAS

■ RV - Cilindro STRONG con válvula VDMA integrada

Cilindro STRONG con electroválvula 5/2-5/3 serie VDMA integrada, lado 18 o 26 mm.

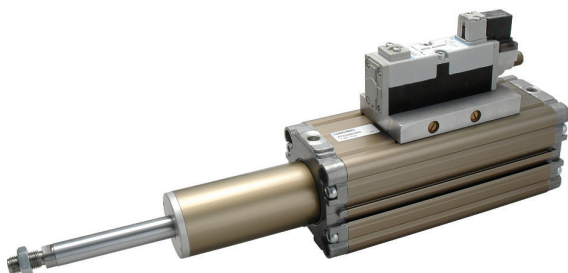
Alimentación y escape se realizan por la placa de conexión entre válvula y cilindro con posibilidad de regulación de los escapes. La conexión eléctrica M12 puede operarse también a través de un PLC.



■ RW - Cilindro telescópico con válvula VDMA integrada

Cilindro telescópico con electroválvula integrada 5/2-5/3 de serie VDMA lado 18 o 26 mm.

Alimentación y escape se realizan por la placa de conexión entre válvula y cilindro con posibilidad de regulación de los escapes. La conexión eléctrica M12 puede operarse también a través de un PLC.



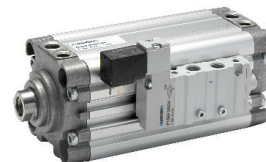
■ Cilindro ISO 15552 serie KD con válvula integrada

Montaje válvula con placa apropiada integrada en la ranura sensor del tubo



■ Cilindro STRONG serie RS con válvula integrada

Montaje válvula con placa apropiada integrada en la ranura sensor del tubo



Placa para montaje válvula



DF-003 (M3)  
DF-004 (M4)