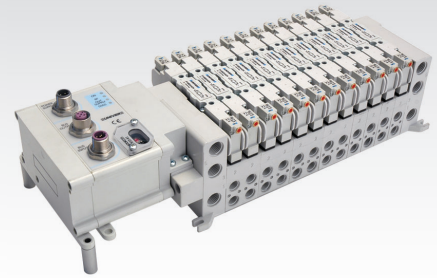
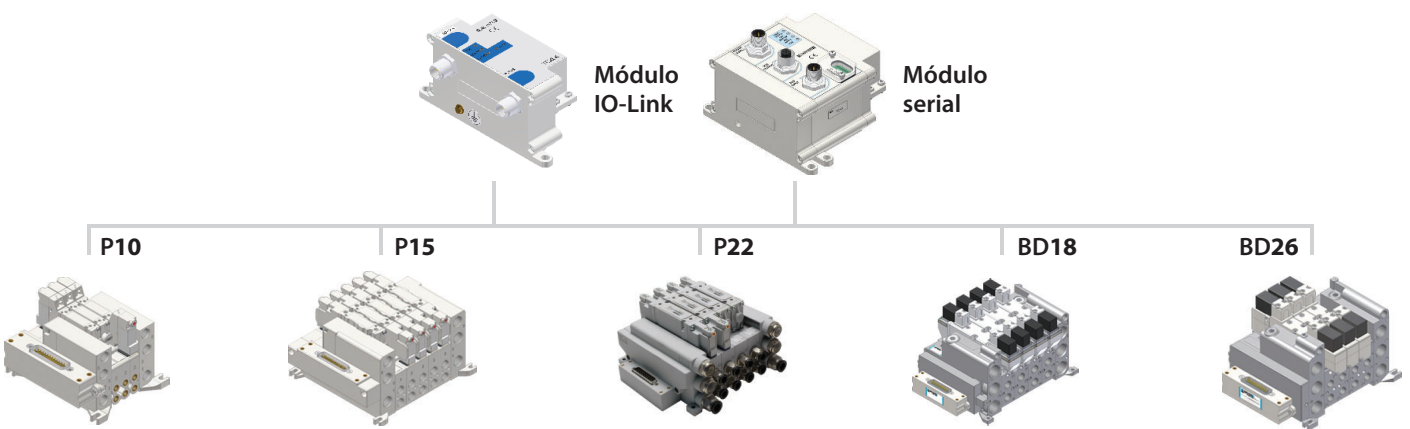


### CARACTERÍSTICAS

Dispositivos controlados	Manifold de válvulas Entradas digitales M12/M8, Salidas M12
Capacidad de gestión	máx. 64 Entradas + 64 Salidas (PROFIBUS-DP, CANopen, DeviceNet) Max 64 Entradas + 88 Salidas (PROFINET, EtherNet/IP, EtherCAT) Max 24 bobinas (IO-Link)
Configuración integrada	serie BD (VDMA) 18 - 26 mm serie P10 - P15 - P22 (COMPACT)
Configuración distribuida	módulos de expansión remota para Manifold de válvulas con plug-in D-sub 25 (NO IO-Link)
Protocolos	IO-Link, CANopen, DeviceNet, PROFINET, PROFIBUS-DP, EtherNet/IP, EtherCAT



### Conexiones sistemas

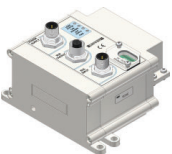


#### IO-Link



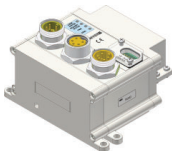
Código	TCXLKB
Alimentación auxiliar	1 x M12 - 5 pines macho
Fieldbus	(port class B)
Diagnóstico	óptico, primario, extendido
Capacidad máx. I/O	24 bobinas

#### CANopen



Código	TCXC
Alimentación auxiliar	1 x M12 - 4 pines macho
Conectores	1 x M12 - 5 pines macho
Fieldbus	1 x M12 - 5 pines hembra
Diagnóstico	óptico, primario, extendido
Capacidad máx. I/O	64 Entradas- 40 Salidas 24 bobinas
LSS Slave	Soportado

#### DeviceNet



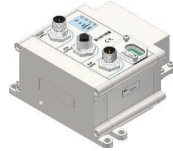
Código	TCXD
Alimentación auxiliar	1 x 7/8" - 4 pines macho
Conectores	1 x 7/8" - 5 pines macho
Fieldbus	1 x 7/8" - 5 pines hembra
Diagnóstico	óptico, primario, extendido
Capacidad máx. I/O	64 Entradas- 40 Salidas 24 bobinas

#### PROFINET



Código	TCXPN
Alimentación auxiliar	1 x M12 - 4 pines macho
Conectores	2 x M12 - 4 pines hembra D code
Fieldbus	
Diagnóstico	óptico, primario, extendido
Capacidad máx. I/O	64 Entradas- 64 Salidas 24 bobinas
FSU	Soportado

#### PROFIBUS-DP



Código	TCXP
Alimentación auxiliar	1 x M12 - 4 pines macho
Conectores	1 x M12 - 4 pines macho B code
Fieldbus	1 x M12 - 4 pines hembra B code
Diagnóstico	óptico, primario, extendido
Capacidad máx. I/O	64 Entradas - 40 Salidas 24 bobinas

#### EtherNet/IP



Código	TCXEN
Alimentación auxiliar	1 x M12 - 4 pines macho
Conectores	2 x M12 - 4 pines hembra D code
Fieldbus	
Diagnóstico	óptico, primario, extendido
Capacidad máx. I/O	64 Entradas - 64 Salidas 24 bobinas

#### EtherCAT



Código	TCXEC
Alimentación auxiliar	1 x M12 - 4 pines macho
Conectores	2 x M12 - 4 pines hembra D code
Fieldbus	
Diagnóstico	óptico, primario, extendido
Capacidad máx. I/O	64 Entradas - 64 Salidas 24 bobinas

Módulo de expansión (no disponible para IO-Link)

<p><b>TC8I412</b> 8 Entradas digitales M12</p>	<p><b>TC16I812</b> 16 Entradas digitales M12</p>	<p><b>TC8U412</b> 8 Salidas digitales M12</p>	<p><b>TC8I808</b> 8 Entradas digitales M8</p>	<p><b>TCR32ID</b> 16+16 Entradas digitales <b>TCR32UD</b> 16+16 Salidas digitales</p>	<p><b>TCXU578</b> Módulo alimentación auxiliar 7/8"</p>
--	--	---	---	---	---

Accesorios para módulos serial

<p><b>TZ-F4M12</b></p> <p>CANopen, ProfiBus, ProfiNet IO-Link port class A Alimentación M12 hembra 4 polos</p>	<p><b>TZ-F5M12</b></p> <p>CANopen IO-Link port class A/B Bus Entrada M12 hembra 5 polos</p>	<p><b>TZ-M5M12/T</b></p> <p>TZ-M5M12 CANopen Bus Salida M12 macho 5 polos</p> <p>TZ-M5M12T CANopen, Bus terminación M12 macho 5 polos</p>	<p><b>TZ-F478</b></p> <p>DeviceNet Alimentación 7/8 hembra 4 polos</p>	<p><b>TZ-F578</b></p> <p>DeviceNet Bus Entrada 7/8 hembra 5 polos</p>
<p><b>TZ-M578/T</b></p> <p>TZ-M578 DeviceNet Bus Salida 7/8 macho 5 polos</p> <p>TZ-M578T DeviceNet Bus terminación 7/8 macho 5 polos</p>	<p><b>TZ-F4M12-B</b></p> <p>ProfiBus Bus Entrada M12 hembra 5 polos B-code</p>	<p><b>TZ-M4M12-B/BT</b></p> <p>TZ-M4M12-B ProfiBus Bus Salida M12 macho 4 polos B-code</p> <p>TZ-M4M12-BT ProfiBus Bus terminación M12 macho 4 polos B-code</p>	<p><b>TZ-M4M12-D</b></p> <p>ProfiNet, EtherNet/IP, EtherCat Bus Entrada/Salida M12 macho 4 polos D-code</p>	<p><b>TSCFN16...</b></p> <p>TSCFN16D0300 Cable precableado, D-sub, 25 polos, 16 señales 3 m</p> <p>TSCFN16D0500 Cable precableado, D-sub 25 polos, 16 señales 5 m</p> <p>TSCFN16D1000 Cable precableado, D-sub 25 polos, 16 señales 10 m</p>

Sistema de ensamblaje (excluyendo IO-Link)

<p>1 Módulo FieldBus</p> <p>2 Módulo Auxiliar Entradas 8 x M8</p> <p>3 Módulo Auxiliar Entradas 4 x M12</p> <p>4 Módulo Auxiliar Salidas 4 x M12</p> <p>5 Tapa final TCXX incluida (1 unidad)</p> <p>6 Tornillos tapa TCXX incluidos (4 unidades)</p> <p>7 Tirantes I/O incluidos (4 unidades)</p> <p>8 TFP010 1 mm para válvulas P10F-P15F (2 unidades) TFP060 6 mm para válvulas BD 18-26 mm (2 unidades) TFP178 17,5 mm para válvulas P10B (2 unidades) TFP257 25,7 mm para válvulas P15B (2 unidades)</p> <p>9 Adaptador para Manifold VDMA 18-26 mm</p>
--