

1

CARACTERÍSTICAS

Temperatura ambiente	-20 ÷ 80 °C
Fluido	aire filtrado, con o sin lubricación
Presión de trabajo	2 ÷ 10 bar
Camisa	aluminio extruido anodizado
Casquillos guía vástago	acero especial
Barras	acero cromado
Juntas limpiabarras	poliuretano
Brida	acero



Unidad de guía para cilindros serie M, KE/K, KD



CLAVE DE CODIFICACIÓN

J	1	0	A	5	5	0	0	5	0	A
1	2	3	4	5	6	7				

1 Serie	2 Tipología	3 Accesorios	
J = Unidad de guía	10 = Barras sobresalientes con corredera corta (aconsejada hasta 50 mm) 11 = Barras sobresalientes con corredera mediana 12 = Barras sobresalientes con corredera larga 14 = Cilindro protegido	16 = Fijación central (cilindro semiexterno) 17 = Fijación central (cilindro protegido) 18 = Corredera móvil mediana (cilindro externo) 19 = Corredera móvil larga (cilindro externo)	A = Limpiabarras de serie

4 Tamaño unidad de guía	5 Diámetro cilindro (mm)	6 Carrera estándar cilindro (mm)	7 Características del cilindro
0 = 16 para cilindro Ø16 2 = 25 para cilindro Ø25 3 = 32 para cilindro Ø32 4 = 40 para cilindro Ø40 5 = 50 para cilindro Ø50 6 = 63 para cilindro Ø63 7 = 80 para cilindro Ø80 8 = 100 para cilindro Ø100	0 = Ø16 2 = Ø25 3 = Ø32 4 = Ø40 5 = Ø50 6 = Ø63 7 = Ø80 8 = Ø100	M 0025 - 0030 - 0040 - 0050 - 0075 0100 - 0125 - 0150 - 0160 - 0175 0200 - 0250 - 0300 - 0400 - 0500 KE/K - KD 0025 - 0050 - 0075 - 0080 - 0100 0125 - 0150 - 0160 - 0175 - 0200 0250 - 0300 - 0320 - 0400 - 0450 0500 - 0600 - 0700 - 0800 - 0900 1000	A = Ø16÷25 microcilindros serie M150 Ø32÷100 cilindros serie K200 B = Ø16÷25 microcilindros serie M250 con bloqueo de parada Ø32÷100 cilindros serie K200 con bloqueo de parada (sólo para J12, J14, J16, J17) C = Ø 32÷100 cilindros serie KE200 D = Ø 32÷100 cilindros serie KE200 con bloqueo de parada (sólo para J12, J14, J16, J17) E = Ø32÷100 serie KD200 F = Ø32÷100 serie KD200 con bloqueo de parada (sólo para J12, J14 e J16)

FIJACIONES

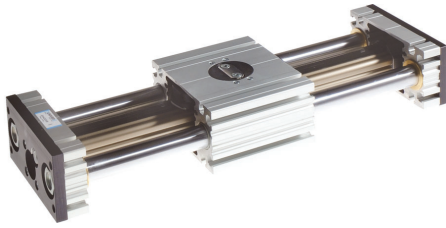
Ø	Pie de fijación de aluminio	Pie de fijación de aluminio	Placa de fijación de acero	Pie de fijación de aluminio	Soporte eje para unidad de guía serie J
16					
25					
32					
40					
50					
63					
80					
100					

Las unidades de guía se suministran completas con cilindro

Sujeto a modificaciones

Unidad de guía para cilindros sin vástago serie S1

J3



CLAVE DE CODIFICACIÓN

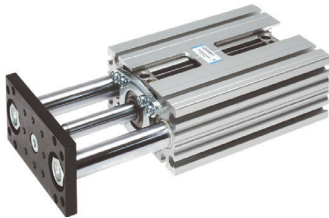
J	3	0	A	5	3	0	1	0	0	A
1	2	3	4	5	6			7		

1 Serie	2 Tipología	3 Accesorios
J = Unidad de guía	30 = Cilindro protegido (2 casquillos - Carro estándar) 31 = Cilindro protegido (2 casquillos - Carro largo)	A = Casquillos limpiabarras de serie

4 Tamaño unidad de guía	5 Diámetro cilindro (mm)	6 Carrera unidad de guía (mm)	7 Tipo de alimentación
4 = 40 para cilindro Ø25 5 = 50 para cilindro Ø32 6 = 63 para cilindro Ø40 7 = 80 para cilindro Ø50	2 = Ø25 3 = Ø32 4 = Ø40 5 = Ø50	Hasta 0800	A = Alimentación por ambas testeras B = Alimentación por una sola testera (derecha)

Unidad de guía para cilindros compactos STRONG serie RS

J_RS



CLAVE DE CODIFICACIÓN

J	6	4	R	S	3	3	0	0	5	0	B
1	2	3	4	5	6			7			

1 Serie	2 Tipología de unidad de guía	3 Tipología de cilindro
J = Unidad de guía - Limpiabarras de serie	64 = Cilindro protegido (carrera superior a 50 mm) 65 = Cilindro protegido, apertura pasante 66 = Cilindro protegido, apertura pasante dos placas 67 = Cilindro protegido dos placas (carrera superior a 50 mm)	RS = Cilindro STRONG (serie RS22J...) con pistón largo y camisa con ranuras sensores en el mismo lado de la alimentación, para permitir el alojamiento de los sensores magnéticos

4 Tamaño unidad de guía	5 Diámetro cilindro (mm)	6 Carrera unidad de guía (mm)	7 Características del cilindro
3 = 32 para cilindro Ø32 4 = 40 para cilindro Ø40 5 = 50 para cilindro Ø50 6 = 63 para cilindro Ø63	3 = Ø32 4 = Ø40 5 = Ø50 6 = Ø63	0015 ÷ 0800	A = Cilindro con pistón largo B = Cilindro con pistón largo y bloqueo de parada

Las unidades de guía se suministran completas con cilindro

1

Unidad de guía para cilindros telescópicos serie RT2

J64RT2



CLAVE DE CODIFICACIÓN

J	6	4	R	T	2	4	4	0	8	0	0	A
1	2	3			4	5	6				7	

1 Serie J = Unidad de guía - Limpiabarras de serie	2 Tipología de unidad de guía 64 = Cilindro telescópico protegido	3 Tipología de cilindro RT2 = Cilindro telescópico de 2 etapas
--	---	--

4 Tamaño unidad de guía 3 = 32 para cilindro Ø32 4 = 40 para cilindro Ø40 5 = 50 para cilindro Ø50 6 = 63 para cilindro Ø63	5 Diámetro cilindro (mm) 3 = Ø32 4 = Ø40 5 = Ø50 6 = Ø63	6 Carrera unidad de guía (mm) Carrera estándar 0120 - 0160 - 0180 - 0200 - 0300 - 0400 - 0500 0600 - 0700 - 0800 - 0900 - 1000 - 1100 - 1200 Carrera Min - Máx. 0160 ÷ 0400 = Ø32 0160 ÷ 0600 = Ø40 0120 ÷ 0900 = Ø50 0120 ÷ 1200 = Ø63	7 Características del cilindro A = Cilindro telescópico de 2 etapas
--	---	--	---

Unidad de guía para cilindros compactos serie RP

J65



CLAVE DE CODIFICACIÓN

J	6	5	R	P	2	2	0	0	5	0	A
1	2	3	4	5	6				7		

1 Serie J = Unidad de guía - Limpiabarras de serie	2 Tipología de unidad de guía 65 = Cilindro protegido, apertura pasante	3 Tipología de cilindro RP = Cilindros compactos UNITOP Ø25
--	---	---

4 Tamaño unidad de guía 2 = 25 para cilindro Ø25	5 Diámetro cilindro (mm) 2 = Ø25	6 Carrera unidad de guía (mm) 0050 ÷ 0200	7 Características del cilindro A = Cilindro compacto UNITOP
--	--	---	---

Las unidades de guía se suministran completas con cilindro