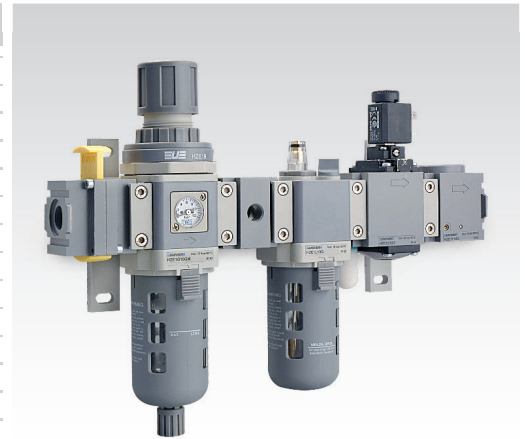


CARACTERÍSTICAS

Temperatura ambiente	0 ÷ +60 °C
Fluido	aire filtrado, con o sin lubricación
Presión de trabajo	10 bar
Presión máx.	15 bar
Tallas	0 - 05 - 1 - 2
Cuerpo	tecnopolímero con insertos roscados metálicos (tg. 0) aluminio fundido a presión (talla 05 - 1 - 2)
Pulsador	tecnopolímero
Tuerca de fijación	tecnopolímero
Depósito	policarbonato
Protección depósito	tecnopolímero (talla 05 - 1 - 2)
Elemento filtrante	polietileno
Juntas	NBR
Muelles	acero
Membrana	goma de tela



Para montaje manómetro redondo (HZ9P):

Talla 0/05 = Reemplazar el manómetro HZ9464G con conexión roscada G1/8 HZE7Z480 (a pedir por separado)

Talla 1/2 = Reemplazar el manómetro HZ9464G con conexión roscada G1/8 HZE7Z480 colocada en la parte posterior (suministrado de serie)

CLAVE DE CODIFICACIÓN

H	Z	E	0	B	0	8	G		M	
1	2	3	4	5	6	7				

1 Serie	2 Talla	3 Modelo	
HZE = Unidad de tratamiento de aire con descarga manual estándar	0 = Pequeña (G1/4) 05 = Intermedia (G1/4 - G3/8) 1 = Mediana (G3/8 - G1/2) 2 = Grande (G1/2)	F = Filtro R = Regulador L = Lubricador B = Filtroregulador D = Filtroregulador+Lubricador (FR+L) C = Filtro+Regulador+Lubricador (F+R+L)	
4 Conexión	5 Variante	6 Manómetro	7 Variante ATEX
08G = G1/4 (tm. 0 - 05) 10G = G3/8 (tm. 05 - 1) 15G = G1/2 (tm. 1-2) 20G = G3/4 (tm. 2) * 25G = G1 (tm. 2) *	A = Descarga automática (excepto talla 0 - 05) S = Descarga semiautomática	M = Manómetro cuadrado integrado (estándar de serie) Bajo pedido conexión G1/8	X = ATEX bajo pedido Para tipología y versiones consultar catálogo ATEX

* = Con finales roscados

Filtro

Talla	0	05	1	2
Código	HZE0F08G	HZE05F08G	HZE05F10G	HZE1F10G HZE1F15G HZE2F15G
Conexiones	G1/4	G1/4	G3/8	G3/8 G1/2 G1/2
Grado de filtración (µm)	5	5	5	5
Caudal nominal (NI/min) ^(A)	1100	1500	2000	2300 2500 5000
Presión de entrada máx. (bar-MPa-psi)	10 - 1 - 145	10 - 1 - 145	10 - 1 - 145	10 - 1 - 145
Capacidad de descarga condensación (cm ³)	12	40	45	80
Descarga condensación	manual	manual	manual	manual

(A) = Presión de entrada 7 bar - Δp 0,5 bar

Regulador

Talla	0	05	1	2		
Código	HZE0R08GM	HZE05R08GM	HZE05R10GM	HZE1R10GM	HZE1R15GM	HZE2R15GM
Conexiones	G1/4	G1/4	G3/8	G3/8	G1/2	G1/2
Caudal nominal (NI/min) ^(A)	1000	1900	2500	2800	3500	5000
Presión de entrada máx. (bar-MPa-psi)	10 - 1 - 145	10 - 1 - 145		10 - 1 - 145		10 - 1 - 145
Regulación de presión con relieving (bar)	0,5 ÷ 8,5	0,5 ÷ 8,5		0,5 ÷ 8,5		0,5 ÷ 8,5
Manómetro (estándar de serie)	HZ9464G	HZ9464G		HZ9464G		HZ9464G
Conexión manómetro	G1/8 ^(B)	G1/8 ^(B)		G1/8 ^(C)		G1/8 ^(C)

(A) = Presión de entrada 7 bar, presión de salida 5 bar - Δp 1 bar
 (B) = Opcional (reemplazar el manómetro HZ9464G con conexión roscada G1/8 HZE7Z480 a pedir por separado)
 (C) = Estándar de serie (reemplazar el manómetro HZ9464G con conexión roscada G1/8 HZE7Z480 colocada en la parte posterior)

Otras versiones disponibles

■ Sin manómetro talla 0-05



Talla	Código
0	HZE0R08G
05	HZE05R08G - HZE05R10G

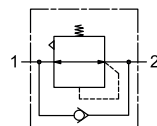
■ Pulsador con llave talla 05-1-2



Talla	Código
05	HZE05RL08GM - HZE05RL10GM
1	HZE1RL10GM - HZE1RL15GM
2	HZE2RL15GM

■ Válvula de antirretorno talla 0-05-1-2

La válvula de antirretorno insertada en el regulador permite descargar la presión de salida de manera rápida y eficaz.



Talla	Código
0	HZE0R08GMV
05	HZE05R08GMV - HZE05R10GMV
1	HZE1R10GMV - HZE1R15GMV
2	HZE2R15GMV

■ Regulador con presostato digital integrado talla 0-05-1-2



Talla	Código
0	HZE0R08GQ
05	HZE05R08GQ - HZE05R10GQ
1	HZE1R10GQ - HZE1R15GQ
2	HZE2R15GQ

Para conexión presostato M8, añadir el sufijo "T" al final del código

Lubricador

Talla	0	05	1	2		
Código	HZE0L08G	HZE05L08G	HZE05L10G	HZE1L10G	HZE1L15G	HZE2L15G
Conexiones	G1/4	G1/4	G3/8	G3/8	G1/2	G1/2
Caudal nominal (NI/min) ^(A)	1400	1800	3800	4400	7000	
Presión de entrada máx. (bar-MPa-psi)	10 - 1 - 145	10 - 1 - 145		10 - 1 - 145		10 - 1 - 145
Capacidad depósito (cm³)	20	70		85		170
Aceite recomendado	ISO VG 32	ISO VG 32		ISO VG 32		ISO VG 32
Caudal mínimo de trabajo (l/min)	15	30		30		65

(A) = Presión de entrada 7 bar - Δp 0,5 bar

Filtroregulador



Talla	0		05		1	2
Código	HZE0B08GM		HZE05B08GM	HZE05B10GM	HZE1B10GM	HZE2B15GM
Conexiones	G1/4		G1/4	G3/8	G3/8	G1/2
Grado de filtración (µm)	5		5		5	
Caudal nominal (NI/min) ^(A)	600		1500	2000	2500	3000
Presión de entrada máx. (bar-MPa-psi)	10 - 1 - 145		10 - 1 - 145		10 - 1 - 145	
Regulación de presión con relieving (bar)	0,5 ÷ 8,5		0,5 ÷ 8,5		0,5 ÷ 8,5	
Manómetro (estándar de serie)	HZ9464G		HZ9464G		HZ9464G	
Conexión manómetro	G1/8 ^(B)		G1/8 ^(B)		G1/8 ^(C)	
Capacidad de descarga condensación (cm ³)	12		40		45	
Descarga condensación	manual		manual		manual	

(A) = Presión de entrada 7 bar, presión de salida 5 bar - Δp 1 bar

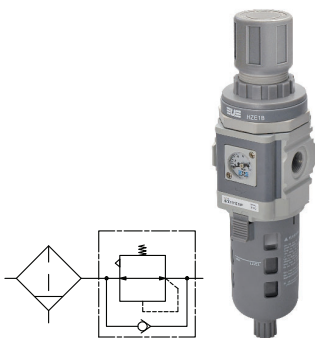
(B) = Opcional (reemplazar el manómetro HZ9464G con conexión roscada G1/8 HZE7Z480 a pedir por separado)

(C) = Estándar de serie (reemplazar el manómetro HZ9464G con conexión roscada G1/8 HZE7Z480 colocada en la parte posterior)

Otras versiones disponibles

■ Válvula de antirretorno talla 0-05-1-2

La válvula de antirretorno insertada en el filtroregulador permite descargar la presión de salida de manera rápida y eficaz.



Talla	Código
0	HZE0B08GMV
05	HZE05B08GMV - HZE05B10GMV
1	HZE1B10GMV - HZE1B15GMV
2	HZE2B15GMV

■ Filtroregulador con presostato digital integrado talla 0-05-1-2

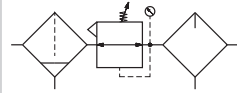


Talla	Código
0	HZE0B08GQ
05	HZE05B08GQ - HZE05B10GQ
1	HZE1B10GQ - HZE1B15GQ
2	HZE2B15GQ

Para conexión presostato M8, añadir el sufijo "T" al final del código

Filtroregulador + Lubricador

4



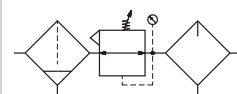
Talla	0		05		1		2
Código	HZE0D08GM		HZE05D08GM	HZE05D10GM	HZE1D10GM	HZE1D15GM	HZE2D15GM
Conexiones	G1/4		G1/4	G3/8	G3/8	G1/2	G1/2
Grado de filtración (µm)	5		5		5		5
Caudal nominal (NI/min) ^(A)	600		1500	2000	2500	2800	4300
Presión de entrada máx. (bar-MPa-psi)	10 - 1 - 145		10 - 1 - 145		10 - 1 - 145		10 - 1 - 145
Fluido	aire comprimido		aire comprimido		aire comprimido		aire comprimido
Regulación de presión con relieving (bar)	0,5 ÷ 8,5		0,5 ÷ 8,5		0,5 ÷ 8,5		0,5 ÷ 8,5
Manómetro (estándar de serie)	HZ9464G		HZ9464G		HZ9464G		HZ9464G
Conexión manómetro	G1/8 ^(B)		G1/8 ^(B)		G1/8 ^(C)		G1/8 ^(C)
Capacidad de descarga condensación (cm ³)	12		40		45		80
Descarga condensación	manual		manual		manual		manual
Aceite recomendado	ISO VG 32		ISO VG 32		ISO VG 32		ISO VG 32
Caudal mínimo de trabajo (NI/min)	15		30		30		65

(A) = Presión de entrada 7 bar, presión de salida de 5 bar - Δp 1 bar

(B) = Opcional (reemplazar el manómetro HZ9464G con conexión roscada G1/8 HZE7Z480 a pedir por separado)

(C) = Estándar de serie (reemplazar el manómetro HZ9464G con conexión roscada G1/8 HZE7Z480 colocada en la parte posterior)

Filtro + Regulador + Lubricador



Talla	0		05		1		2
Código	HZE0C08GM		HZE05C08GM	HZE05C10GM	HZE1C10GM	HZE1C15GM	HZE2C15GM
Conexiones	G1/4		G1/4	G3/8	G3/8	G1/2	G1/2
Grado de filtración (µm)	5		5		5		5
Caudal nominal (NI/min) ^(A)	550		1300	1500	1800	2000	3000
Presión de entrada máx. (bar-MPa-psi)	10 - 1 - 145		10 - 1 - 145		10 - 1 - 145		10 - 1 - 145
Fluido	aire comprimido		aire comprimido		aire comprimido		aire comprimido
Regulación de presión con relieving (bar)	0,5 ÷ 8,5		0,5 ÷ 8,5		0,5 ÷ 8,5		0,5 ÷ 8,5
Manómetro (estándar de serie)	HZ9464G		HZ9464G		HZ9464G		HZ9464G
Conexión manómetro	G1/8 ^(B)		G1/8 ^(B)		G1/8 ^(C)		G1/8 ^(C)
Capacidad de descarga condensación (cm ³)	12		40		45		80
Descarga condensación	manual		manual		manual		manual
Aceite recomendado	ISO VG 32		ISO VG 32		ISO VG 32		ISO VG 32
Caudal mínimo de trabajo (NI/min)	15		30		30		65

(A) = Presión de entrada 7 bar, presión de salida 5 bar - Δp 1 bar

(B) = Opcional (reemplazar el manómetro HZ9464G con conexión roscada G1/8 HZE7Z480 a pedir por separado)

(C) = Estándar de serie (reemplazar el manómetro HZ9464G con conexión roscada G1/8 HZE7Z480 colocada en la parte posterior)

Válvula de cierre de seguridad

	0	1^(B)	
Talla			
Código	HZE0P08G	HZE1P10G	HZE1P15G
Conexiones	G1/4	G3/8	G1/2
Caudal nominal (NI/min) ^(A)	900	5000	
Presión de entrada máx. (bar-MPa-psi)	10 - 1 - 145	10 - 1 - 145	
Fluido	aire comprimido	aire comprimido	

(A) = Presión de entrada 7 bar, presión de salida 5 bar - Δp 1 bar

(B) = También puede utilizarse con talla 05 y 2

Toma de aire

<p>1 = Auxiliares 2 = Entrada/Salida</p>			
	0	1^(B)	
Talla			
Código	HZE0N08G	HZE1N10G	HZE1N15G
Conexiones	In/Out G1/4 Auxiliares G1/8	In/Out G3/8	In/Out G1/2 Auxiliares G1/4
Presión de entrada máx. (bar-MPa-psi)	10 - 1 - 145	10 - 1 - 145	
Fluido	aire comprimido	aire comprimido	

(B) = También puede utilizarse con talla 05 y 2

Utilizar tapones para cerrar las salidas no utilizadas

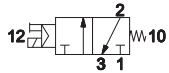
Toma de aire intermedia

1^(B)	
Talla	
Código	HZE1N1006G
Conexiones	Auxiliares G3/8 - G1/8
Presión de entrada máx. (bar-MPa-psi)	10 - 1 - 145
Fluido	aire comprimido

(B) = También puede utilizarse con talla 05 y 2

Utilizar tapones para las salidas no utilizadas

Válvula de cierre



Talla	0	1 ^(B)	
Código	HZE0508G	HZE1510G	HZE1515G
Conexiones	G1/4	G3/8	G1/2
Caudal nominal (NI/min) ^(A)	900	2800	
Presión máx. de entrada (bar-MPa-psi)	10 - 1 - 145	10 - 1 - 145	
Presión mínima (bar-MPa-psi)	2 - 0,16 - 23	2 - 0,2 - 29	
Fluido	aire comprimido	aire comprimido	
Sistema de conmutación	obturador	obturador	
Vías/Posiciones	3/2 NC	3/2 NC	
Mando	electroneumático indirecto	electroneumático indirecto	
Diámetro nominal (mm)	8	10	
Electropiloto	U1 serie AA	U1 serie AA	
Bobina	DA/DC	DA/DC	
Mando manual	tornillo 2 posiciones	tornillo 2 posiciones	

(A) = Presión de entrada 7 bar, presión de salida 5 bar - Δp 1 bar

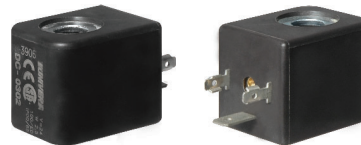
(B) = También puede utilizarse con talla 05 y 2

Bobinas



■ U1

- DA-0050 12 V DC
- DA-0051 24 V DC
- DA-0106 24 V AC/50-60 Hz
- DA-0108 110 V AC/50-60 Hz
- DA-0124 230 V AC/50-60 Hz



■ U3

- DC-0301 12 V DC
- DC-0302 24 V DC
- DC-0307 24 V AC/50-60 Hz
- DC-0309 110 V AC/50-60 Hz
- DC-0310 230 V AC/50-60 Hz

Otras versiones disponibles

■ Talla 0 U05



■ Talla 1 U05

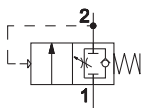


■ Talla 1 U3 CNOMO



Las electroválvulas se suministran con tuerca de fijación, pero sin bobina

Válvula de arranque progresivo



Talla	0	1 ^(B)	
Código	HZE0Y08G	HZE1Y10G	HZE1Y15G
Conexiones	G1/4	G3/8	G1/2
Caudal nominal (NI/min) ^(A)	900	2200	
Presión de entrada máx. (bar-MPa-psi)	10 - 1 - 145	10 - 1 - 145	
Presión mín (bar)	2	3,5	
Fluido	aire comprimido	aire comprimido	

(A) = Presión de entrada 7 bar, presión de salida 5 bar - Δp 1 bar

(B) = También puede utilizarse con talla 05 y 2

HZE0/05/1Z200	HZE0/05/1/2Z210	HZE0/05/1/2Z300	HZE0/05/1/2Z310	HZE7Z480/90	HZE2Z500/501
Kit de montaje Talla 0 HZE0Z200 Talla 05 HZE05Z200 Talla 1-2 HZE1Z200	Kit de montaje escuadra en T Talla 0 HZE0Z210 Talla 05 HZE05Z210 Talla 1 HZE1Z210 Talla 2 HZE2Z210	Escuadra en C Talla 0 HZE0Z300 Talla 05 HZE05Z300 Talla 1 HZE1Z300 Talla 2 HZE2Z300	Escuadra en L (para regulador) Talla 0 HZE0Z310 Talla 05 HZE05Z310 Talla 1 HZE1Z310 Talla 2 HZE2Z310	Conexión roscada para manómetro Talla 0-05-1-2 G1/8 HZE7Z480 G1/4 HZE7Z490 Par de apriete tornillos: máx. 0,6 Nm	Finales roscados Talla 2 G3/4 HZE2Z500 G1 HZE2Z501

Accesorios para filtro y filtroregulador

HZE0/05/1/2Z600	HZE0/05/1/2Z600SS	HZE7Z400	HZE0/1Z401	HZE0/1Z402
Depósito estándar con descarga manual Talla 0 HZE0Z600 Talla 05 HZE05Z600 Talla 1 HZE1Z600 Talla 2 HZE2Z600	Depósito con descarga semiautomática Talla 0 HZE0Z600SS Talla 05 HZE05Z600SS Talla 1 HZE1Z600SS Talla 2 HZE2Z600SS	Descarga automática Talla 1-2	Descarga semiautomática Talla 0 HZE0Z401 Talla 05-1-2 HZE1Z401	Descarga manual Talla 0 HZE0Z402 Talla 05-1-2 HZE1Z402

HZE0/05/1/2Z660



Elementos filtrantes 5 µm
 Talla 0 HZE0Z660
 Talla 05 HZE05Z660
 Talla 1 HZE1Z660
 Talla 2 HZE2Z660
 Otros grados de filtración bajo pedido

Accesorios para regulador y filtroregulador

HZE0/05/1/2Z602	HZE05/1/2Z652/4/8	HZE0/05/1/2Z603	HZE0/05/1/2Z610/1
Pulsador Talla 0 HZE0Z602 Talla 05 HZE05Z602 Talla 1 HZE1Z602 Talla 2 HZE2Z602	Muelle de regulación Talla 05 Regulación de presión HZE05Z658 0,5 ÷ 8,5 Talla 1 HZE1Z652 0,5 ÷ 1,7 HZE1Z654 0,5 ÷ 3,5 HZE1Z658 0,5 ÷ 8,5 Talla 2 HZE2Z652 0,5 ÷ 1,7 HZE2Z654 0,5 ÷ 3,5 HZE2Z658 0,5 ÷ 8,5	Tuerca de fijación en panel Talla 0 HZE0Z603 Talla 05 HZE05Z603 Talla 1 HZE1Z603 Talla 2 HZE2Z603	Conjunto membrana Talla 0 HZE0Z610 con relieving HZE0Z611 sin relieving Talla 05 HZE05Z610 con relieving HZE05Z611 sin relieving Talla 1 HZE1Z610 con relieving HZE1Z611 sin relieving Talla 2 HZE2Z610 con relieving HZE2Z611 sin relieving

Accesorios para lubricador

HZE0/05/1/2Z601	HZE7Z470
Depósito estándar Talla 0 HZE0Z601 Talla 05 HZE05Z601 Talla 1 HZE1Z601 Talla 2 HZE2Z601	Cúpula visual Talla 0-05-1-2 HZE7Z470



Consulta el capítulo ACCESORIOS