

CARACTERÍSTICAS

Temperatura ambiente	-5 ÷ 60 °C
Fluido	aire comprimido filtrado, con o sin lubricación
Presión de trabajo	10 bar (regulador de presión 15 bar)
Presión Max	15 bar (regulador de presión 20 bar)
Cuerpo	fundición a presión de aluminio (pintado)
Pulsador	tecnopolímero
Tuerca de fijación	acero zincado
Depósito	policarbonato
Protección depósito	tecnopolímero
Elemento filtrante	polietileno
Juntas	NBR
Muelles	acero
Membrana	goma de tela


CLAVE DE CODIFICACIÓN

H	Z	E	3	B	2	5	G	
---	---	---	---	---	---	---	---	--

1	2	3	4	5
---	---	---	---	---

1 Serie	2 Talla	3 Modelo	4 Conexión
---------	---------	----------	------------

HZE = Unidad de tratamiento aire con descarga manual/semiautomática estándar

3 = G1

F = Filtro
R = Regulador
L = Lubricador
B = Filtroregulador (FR)
D = Filtroregulador + Lubricador (FR+L)
C = Filtro + Regulador + Lubricador (F+R+L)

25G = G1

5 Variante

A = Descarga automática
S = Descarga manual/semiautomática (estándar)

Excepto regulador (R) y lubricador (L)

Filtro


Código	HZE3F25GS
Conexión roscada	G1
Grado de filtración (µm)	40
Caudal (NI/min) ^(A)	10000
Presión entrada máx (bar-MPa-psi)	10-1-145
Presión de trabajo (bar) con descarga manual/semiautomática	0,5-10
Presión de trabajo (bar) con descarga automática	1,5-10
Fluido	aire comprimido
Temperatura ambiente (°C)	-5 ÷ 60
Capacidad de descarga condensación (cm ³)	75
Descarga condensación ^(B)	manual/semiautomático
Peso (g)	1180
Posición de montaje	vertical

(A) = Presión de entrada 7 bar - Δp 0,5 bar
 (B) = Descarga manual con función semiautomática a presión < 0,5 bar

Regulador

Código	HZE3R25G
Conexión roscada	G1
Caudal (NI/min)^(A)	10000
Presión entrada máx (bar-MPa-psi)	15 - 1,5 - 217
Regulación de presión con relieving (bar)	0,5 ÷ 8,5
Conexión manómetro	G1/8
Fluido	aire filtrado
Temperatura ambiente (°C)	-5 ÷ 60
Peso (g)	1460
Posición de montaje	cualquier

(A) = Presión de entrada 7 bar, presión de salida 5 bar
 Escuadra en "L" HZE3Z310R de serie, no incluye tuerca de fijación

Otras versiones disponibles

- Regulador con presostato digital integrado talla 3



Código
HZE3R25GQ
HZE3R25GT con conector M8

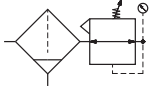
Lubricador

Código	HZE3L25G
Conexión roscada	G1
Caudal (NI/min)^(A)	10000
Presión entrada máx (bar-MPa-psi)	10-1-145
Presión de trabajo (bar)	0,5-10
Fluido	aire filtrado
Temperatura (°C)	-5 ÷ 60
Capacidad depósito (cm³)	200
Peso (g)	1260
Posición de montaje	vertical
Aceite recomendado	ISO VG 32
Caudal mínimo de trabajo (NI/min)	33

(A) = Presión de entrada 7 bar - Δp 0,2 bar

Filtroregulador

4



Código	HZE3B25GS
Conexión roscada	G1
Grado de filtración (µm)	40
Caudal (NI/min) ^(A)	10000
Presión entrada máx (bar-MPa-psi)	10-1-145
Presión de trabajo (bar) con descarga manual/semiautomática	0,5-10
Presión de trabajo (bar) con descarga automática	1,5-10
Regulación de presión con relieving (bar)	0,5 ÷ 8,5
Conexión manómetro	G1/8
Fluido	aire comprimido
Temperatura (°C)	-5 ÷ 60
Capacidad de descarga condensación (cm ³)	75
Descarga condensación ^(B)	manual/semiautomático
Peso (g)	1940
Posición de montaje	vertical

(A) = Presión de entrada 7 bar, presión de salida 5 bar - Δp 2 bar
 (B) = descarga manual con función semiautomática a presión < 0,5 bar
 Escuadra en "L" HZE3Z310R de serie, no incluye tuerca de fijación

Otras versiones disponibles

- Regulador con presostato digital integrado talla 3



Código
HZE3B25GSQ
HZE3B25GST con conector M8

Filtroregulador + Lubricador



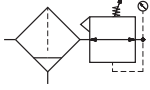
Código	HZE3D25GS
Conexión roscada	G1
Grado de filtración (µm)	40
Caudal (NI/min) ^(A)	10000
Presión entrada máx (bar-MPa-psi)	10-1-145
Presión de trabajo (bar) con descarga manual/semiautomática	0,5-10
Presión de trabajo (bar) con descarga automática	1,5-10
Regulación de presión con relieving (bar)	0,5 ÷ 8,5
Conexión manómetro	G1/8
Fluido	aire comprimido
Temperatura (°C)	-5 ÷ 60
Capacidad de descarga condensación (cm ³)	75
Descarga condensación ^(B)	200
Peso (g)	manual/semiautomático
Posición de montaje	3480
Aceite recomendado	vertical
Caudal mínimo de trabajo (NI/min)	ISO VG 32
	33

(A) = Presión de entrada 7 bar, presión de salida 5 bar - Δp 2 bar

(B) = Descarga manual con función semiautomática a presión < 0,5 bar

Filtro + Regulador + Lubricador

4

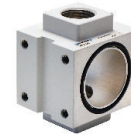


Código	HZE3C25GS
Conexión roscada	G1
Grado de filtración (µm)	40
Caudal (NI/min)^(A)	10000
Presión entrada máx (bar-MPa-psi)	10-1-145
Regulación de presión con relieving (bar)	0,5 ÷ 8,5
Presión de trabajo (bar) con descarga manual/semiautomática	0,5-10
Presión de trabajo (bar) con descarga automática	1,5-10
Conexión manómetro	G1/8
Fluido	aire comprimido
Temperatura (°C)	-5 ÷ 60
Capacidad de descarga condensación (cm³)	75
Capacidad depósito (cm3)	200
Descarga condensación ^(B)	manual/semiautomático
Peso (g)	4200
Posición de montaje	vertical
Aceite recomendado	ISO VG 32
Caudal mínimo de trabajo (NI/min)	33

(A) = Presión de entrada 7 bar, presión de salida 5 bar - Δp 1 bar

(B) = Descarga manual con función semiautomática a presión < 0,5 bar

Toma de aire



Talla	3
Código	HZE3N
Conexiones	Auxiliares G1/2
Presión entrada máx (bar-MPa-psi)	10 - 1 - 145
Fluido	aire comprimido

HZE3Z200	HZE3Z210	HZE3Z310R	HZE3Z310F	HZE7Z490
Kit de montaje Talla 3 HZE3Z200	Kit de montaje escuadra en T Talla 3 HZE3Z210	Escuadra en L (de serie para regulador y filtroregulador) Talla 3 HZE3Z310R	Escuadra en L (para filtro y lubricador) Talla 3 HZE3Z310F	Conexión roscada para manómetro Talla 3 G1/4 HZE7Z490 Par de apriete tornillos: Máx 0,6 Nm

Acesorios para filtroregulador

HZE3Z600SS	HZE3Z600SA	HZE3Z664
Depósito con descarga semiautomática Talla 3 HZE3Z600SS	Depósito con descarga automática Talla 3 HZE3Z600SA	Elemento filtrante 40 µm Talla 3 HZE3Z664

Acesorios para regulador y filtroregulador

HZE3Z602	HZE3Z658	HZE3Z603	HZE3Z610
Pulsador Talla 3 HZE3Z602	Muelle de regulación Talla 3 HZE3Z658 Regulación de presión 0,5 ÷ 8,5	Tuerca de fijación en panel Talla 3 HZE3Z603	Conjunto membrana Talla 3 HZE3Z610 con relieving

Acesorios para lubricador

HZE3Z601	HZE3Z470
Depósito estándar Talla 3 HZE3Z601	Cúpula visual Talla 3 HZE3Z470

- HZ9N
- HZ9NP50
- HZ9N12



Consulta el capítulo **ACCESORIOS**