

DF-RW



Prolongador cable
DHF-033M12 = 3 m M12 (max 6 V)
DHF-053M12 = 5 m M12 (max 6 V)

Tipo	ELECTRÓNICO	
	DF-RW700L03	DF-RW700M12
Código	DF-RW700L03	DF-RW700M12
Tensión de trabajo (V DC)	10÷28 V DC	10÷28 V DC
Corriente de conmutación máx. (mA)	5÷50	5÷50
Potencia de conmutación máx. (W)	1,5	1,5
Temperatura (°C)	-10 ÷ +60	
Caída de tensión máx. (V AC/DC)	5	5
Número y sección cables (mmq)	2x4,8 (PUC)	2x4,8 (PUC)
Longitud cable (mm)	3000	500
Contacto	NO	NO
Tiempo de respuesta máx. (ms)	50	50
Indicador de estado (LED)	rojo (posición de captación) verde (posición de captación óptima)	
Clase de protección (IEC 60529)	IP67	
Resistencia a choques (G)	50	50

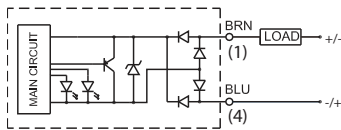
Cilindros serie

DF-RW:
JX1, JX2, YMA20, YMP20, YMP30, YMP50 (Ø16÷25), JLES (Ø12), JLEV (Ø12), YR3 DF-T

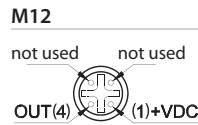
DF-RW + DF-R002:
M, KE, KD, KL, RP, RO, RS, RQ, OV, R, W, JTES, JTEV, YMA11, YMP40, YMP50 (Ø32÷63)

DF-RW + DF-R003:
JLE (Ø16÷63)

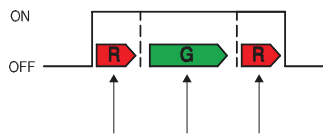
Circuito eléctrico



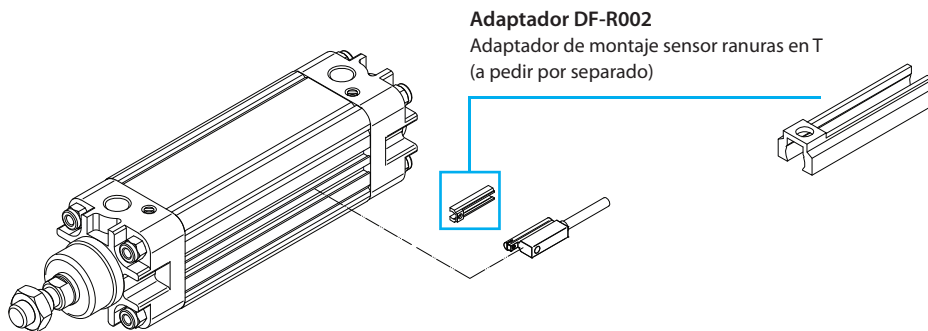
BRN = Marrón
BLU = Azul



Indicador LED 2 colores



Esquema de montaje



Adaptador DF-R002
Adaptador de montaje sensor ranuras en T
(a pedir por separado)