

**CARACTERÍSTICAS**

Temperatura ambiente	-10°C + 45°C
Duración ED <sup>(a)</sup>	100%
Tolerancia tensión	±10%

**3**

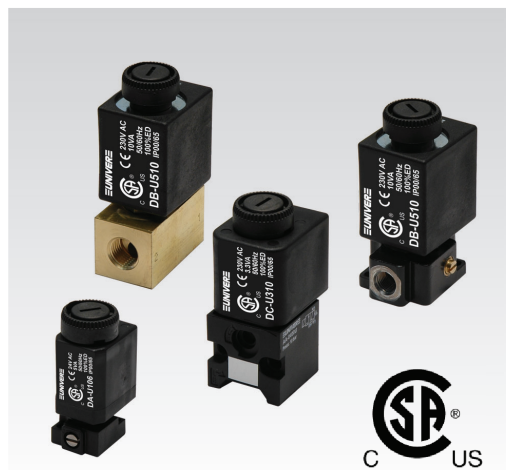
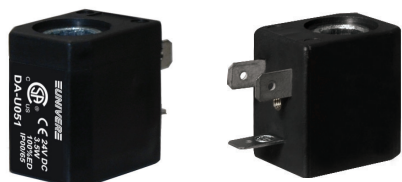
Los productos con esta marca están certificados por el organismo canadiense CSA para los mercados de Estados Unidos (US a la derecha del logotipo) y Canadá (C a la izquierda del logotipo) de acuerdo con las normas de estos países

Certificado N° 244884.

Cumple con las normativas:

CSA C22.2 No. 139-13

UL 429: 2013


**Bobina U1 - el lado 22 mm sólo se puede combinar con el electropiloto U1**


Código	Consumo energético W		Voltaje nominal	Peso (Kg)
	continuo	arranque		
DA-U050	3,5	3,5	12 V DC	0,06
DA-U051	3,5	3,5	24 V DC	0,06
DA-U101	6	6	12 V DC*	0,06
DA-U102	6	6	24 V DC	0,06
DA-U103	6	6	48 V DC*	0,06
DA-U104	6	6	110 V DC*	0,06
DA-U106	5 VA (Max)	7,8 VA (Max)	24 V AC/50-60 HZ	0,06
DA-U108	5 VA (Max)	7,8 VA (Max)	110 V AC/50-60 HZ	0,06
DA-U124	5 VA (Max)	7,8 VA (Max)	230 V AC/50-60 HZ	0,06

(\*) = bajo pedido

**Bobina U2 - el lado 30 mm sólo se puede combinar con el electropiloto U2**


Código	Consumo energético W		Voltaje nominal	Peso (Kg)
	continuo	arranque		
DB-U501	11	11	12 V DC	0,10
DB-U502	11	11	24 V DC	0,10
DB-U503	11	11	48 V DC*	0,10
DB-U504	11	11	110 V DC*	0,10
DB-U507	10 VA (Max)	16 VA (Max)	24 V AC/50-60 HZ	0,10
DB-U509	10 VA (Max)	16 VA (Max)	110 V AC/50-60 HZ	0,10
DB-U510	10 VA (Max)	16 VA (Max)	230 V AC/50-60 HZ	0,10

(\*) = bajo pedido

**Bobina U3 - el lado 30 mm sólo se puede combinar con el electropiloto U1**


Código	Consumo energético W		Voltaje nominal	Peso (Kg)
	continuo	arranque		
DC-U301	2,5	2,5	12 V DC	0,08
DC-U302	2,5	2,5	24 V DC	0,08
DC-U304	2,5	2,5	110 V DC*	0,08
DC-U307	3,3 VA (Max)	5 VA (Max)	24 V AC/50-60 HZ	0,08
DC-U309	3,3 VA (Max)	5 VA (Max)	110 V AC/50-60 HZ	0,08
DC-U310	3,3 VA (Max)	5 VA (Max)	230 V AC/50-60 HZ	0,08

(\*) = bajo pedido

(a) = en funcionamiento continuo, el valor máximo de temperatura alcanzado no afecta al funcionamiento de la bobina, siempre que se encuentre en un entorno ventilado

AM-5110

AM-5111



Conector para bobinas U1  
Clase de protección IP 65. Conexión de cables PG9. Rotación de 180° en la bobina.  
Bajo pedido LED y cable moldeado por inserción

DIN 43650 Conector para bobinas U2, U3  
Clase de protección IP 65. Clase de protección IP 65. Conexión de cables PG9.  
Rotación de 360° en la bobina. Bajo pedido LED y cable moldeado por inserción

Compatibilidad bobinas con electropilotos y válvulas

■ **AA** Electropilotos miniaturizados U1



■ **AB** Electropilotos miniaturizados U2



■ **BE** Válvulas ISO 5599/1 talla 1-2-3-4



■ **AE** Distribuidores serie ligera ISO 5599/1 talla 1-2



■ **AC-N** Distribuidores NAMUR



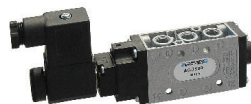
■ **CL/CM** Distribuidores UNIVERSAL G1/8 - G1/4



■ **G7** Distribuidores y electrodistribuidores 26 mm



■ **AC** Distribuidores MIXED G1/8 - G1/4 - G1/2



■ **AF** Válvulas de obturador para aire comprimido G1/8 ÷ G1 1/2



■ **AG** Válvulas de obturador para vacío G1/8 ÷ G1 1/2



■ **HZE1S** Válvula de cierre



Para detalles técnicos sobre electropilotos/válvulas, consultar el catálogo técnico