

**Unidad de guía para cilindros neumáticos:**

<b>Cilindros ISO 6431 - 6432 Serie M Ø 16 ÷ 25 Serie K/KD Ø 32 ÷ 100</b>	<b>Cilindros sin vástago Serie S1 Ø 25 ÷ 50</b>	<b>Cilindros carrera corta Serie W Ø 25 ÷ 100</b>	<b>Cilindros compactos STRONG Serie RS Ø 32 ÷ 63</b>	<b>Cilindros telescopicos de 2 etapas Serie RT2 Ø 32 ÷ 63</b>
--	---	---	--	---

**CARACTERÍSTICAS Y ELEMENTOS CONSTITUTIVOS:**

- Perfil unidad de guía** en aluminio extrusionado.
- Robustez y fiabilidad** gracias a las barras de guía sobredimensionadas, huecas y cromadas.
- Economía de trabajo** gracias a los componentes empleados que consiguen una larga vida (7000 - 10000 km).
- Resistencia y bajo ruido** gracias a casquillos de guía autolubricados de acero especial.
- Estandarización** con posibilidad de personalización del producto.
- Alta resistencia probada** en cargas desplazadas.
- Espacio de parada anti-afortunio** en todos los modelos según la norma europea EN 349 de 25 mm.



**CARACTERÍSTICAS TÉCNICAS**

Presión de ejercicio:

2 ÷ 10 bar	3 ÷ 10 bar	2 ÷ 10 bar	2 ÷ 10 bar	2 ÷ 10 bar
------------	------------	------------	------------	------------

Temperatura ambiente:

- 20°C ÷ 80°C

**TALLAS**

16 ÷ 100	40 ÷ 80	25 ÷ 100	32 ÷ 63	32 ÷ 63
----------	---------	----------	---------	---------

**CARRERA ESTÁNDAR EN mm**

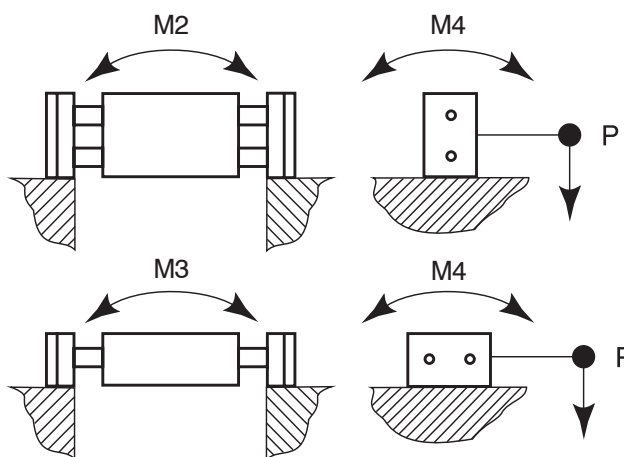
25 ÷ 1000	fino a 800 mm max	5 ÷ 75	15 ÷ 800	120 ÷ 1200
-----------	----------------------	--------	----------	------------

**Carrera mín. máx., consultar la respectiva clave de codificación**



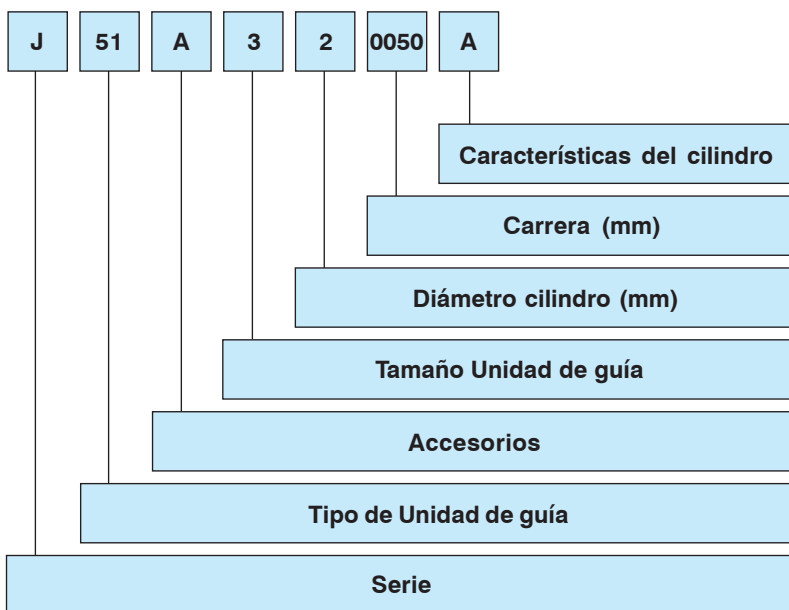
Unidad de guía para...

talla unidad de guía	cilindro ISO 6431 - 6432					cilindro carrera corta			
	J10 M2=M3 (Nm)	J11 M2=M3 (Nm)	J12=J12B M2=M3 (Nm)	J14=J14B J64=J64B M2=M3 (Nm)	J16=J16B M2=M3 (Nm)	J51 M2=M3 (Nm)	J52 M2=M3 (Nm)	J53 M2=M3 (Nm)	J54 M2=M3 (Nm)
16	3,2	6,4	11	7,4	11	-	-	-	-
25	6	13,2	23,6	17,8	23,6	6	8,2	6	8,2
32	12,2	27,2	49	37,4	49	12,2	15	12,2	15
40	17,8	36,8	73,6	51	73,6	17,8	19,8	17,8	19,8
50	24,8	56	107,8	78	107,8	24,8	29,8	24,8	29,8
63	35,2	85,6	156,8	114	156,8	35,2	42,8	35,2	42,8
80	52	136	248	173,2	248	52	64,4	52	64,4
100	52	160	298	173,2	298	52	64,4	52	64,4

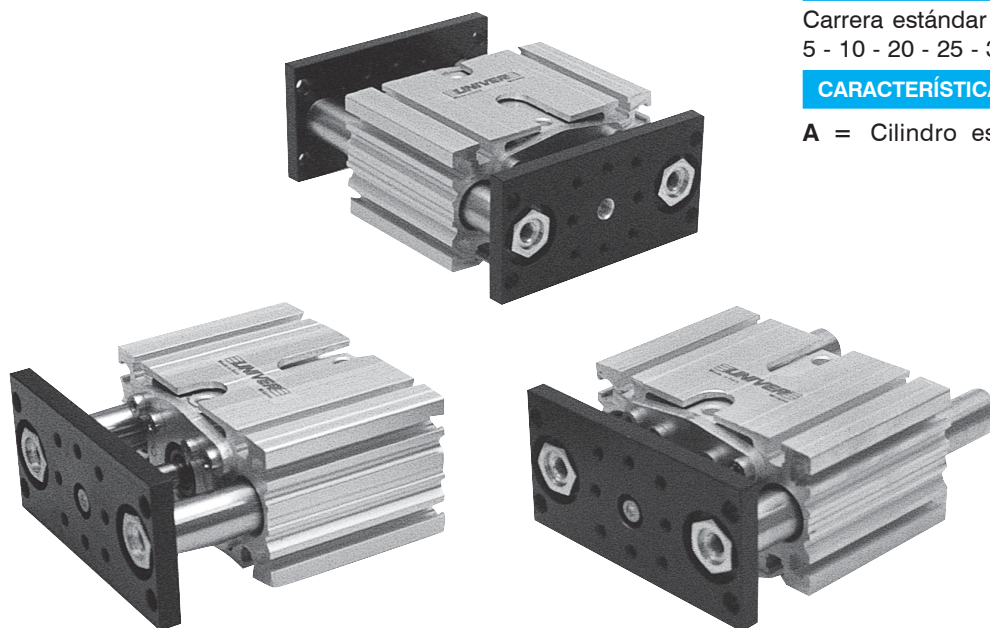


Unidad de guía para...

talla unidad de guía	cilindro ISO 6431- 6432			cilindro carrera corta	
	J16=J16B M2/M3 (Nm)	J18 M2/M3 (Nm)	J19 M2/M3 (Nm)	J56 M2/M3 (Nm)	M4 (Nm)
16	12,8/8,8	10,4/4,4	12,8/8,8	-	9,4
25	28/19	22,2/8,6	28/19	22/7,6	20,4
32	55,6/38,8	45,2/17	55,6/38,8	42,6/15	39,8
40	80/59,4	58,5/22,6	80/59,4	57,4/19,8	53,8
50	121/75,2	92/33,4	121/75,2	90,4/29,8	85,6
63	173,6/122,6	135,2/52	173,6/122,6	130/42,4	123,4
80	270,2/196	204,2/84	270,2/196	196,6/64,4	186
100	318,6/245,6	230,8/109,2	318,6/245,6	213,2/64,4	203,2



Las Unidades de guía se suministran de serie con espacio antifuera de 25 mm según las normas europeas EN 349.



#### SERIE

J = Familia Unidad de guía

#### TIPO DE UNIDAD DE GUÍA

- 51 = Unidad de guía con barras sobresalientes (1 casquillo).
- 52 = Unidad de guía con barras sobresalientes (2 casquillos).
- 53 = Unidad de guía con cilindro protegido (1 casquillo).
- 54 = Unidad de guía con cilindro protegido (2 casquillos).
- 56 = Unidad de guía con cilindro protegido (2 casquillos-2 placas).

#### ACCESORIOS

A = Casquillos limpiabarras de serie.

#### TAMAÑO UNIDAD DE GUÍA

- 2 = 25 sólo para cilindro Ø 20
- 3 = 32 sólo para cilindro Ø 25
- 4 = 40 sólo para cilindro Ø 32
- 5 = 50 sólo para cilindro Ø 40
- 6 = 63 sólo para cilindro Ø 50
- 7 = 80 sólo para cilindro Ø 63
- 8 = 100 sólo para cilindro Ø 80

#### DIÁMETRO CILINDRO

- 1 = 20
- 2 = 25
- 3 = 32
- 4 = 40
- 5 = 50
- 6 = 63
- 7 = 80

#### CARRERA UNIDAD DE GUÍA

Carrera estándar en mm  
5 - 10 - 20 - 25 - 30 - 50 - 75

#### CARACTERÍSTICAS DEL CILINDRO

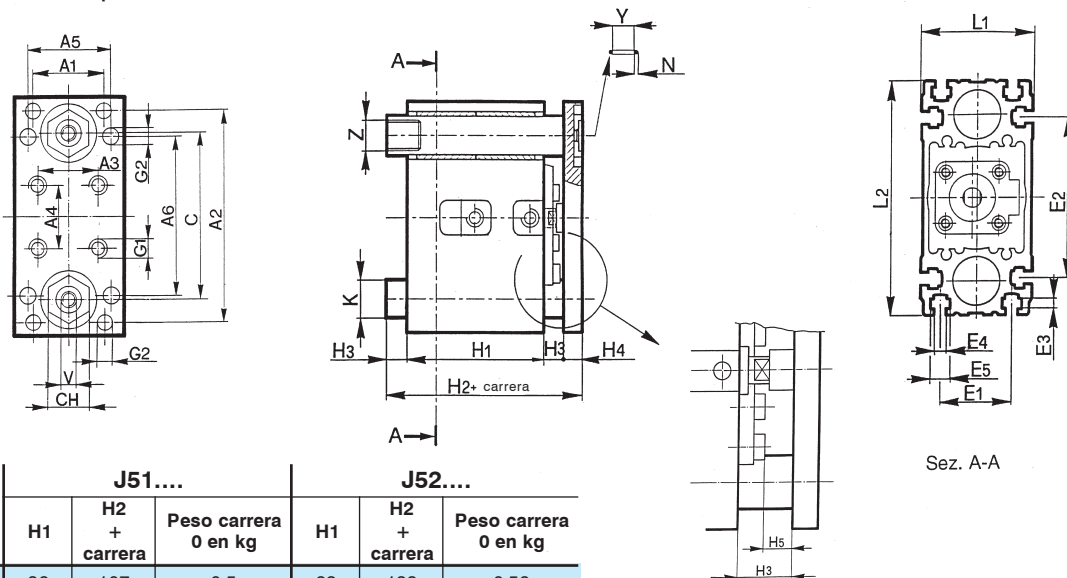
A = Cilindro estándar.

**NOTA:** para tener en cuenta en los pedidos: las unidades de guía incluyen un cilindro no magnético. La versión magnética está prevista con el agregado de un portasensor magnético Serie DKJ..., el cual se deberá pedir por separado (Sección Accesorios, pág. 6).



**J51 . . . . , 1 casquillo, barras sobresalientes**

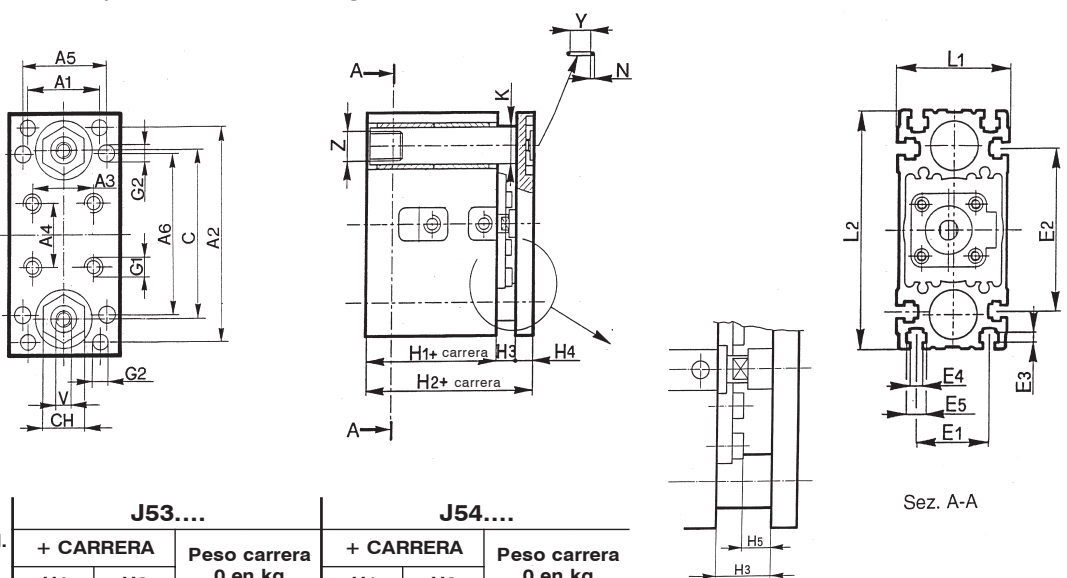
**J52 . . . . , 2 casquillos, barras sobresalientes**



talla unidad de guía	Cil. Ø	J51....			J52....		
		H1	H2 + carrera	Peso carrera 0 en kg	H1	H2 + carrera	Peso carrera 0 en kg
25	20	36	107	0,5	62	133	0,56
32	25	42	120	0,875	74	152	0,955
40	32	45	125	1,225	80	160	1,34
50	40	50	132	2,17	90	172	2,36
63*	50	55	139	3,2	100	184	3,46
80*	63	62	152	5,04	114	204	6,125
100*	80	62	152	5,92	114	204	7,040

**J53 . . . . , 1 casquillo cilindro protegido**

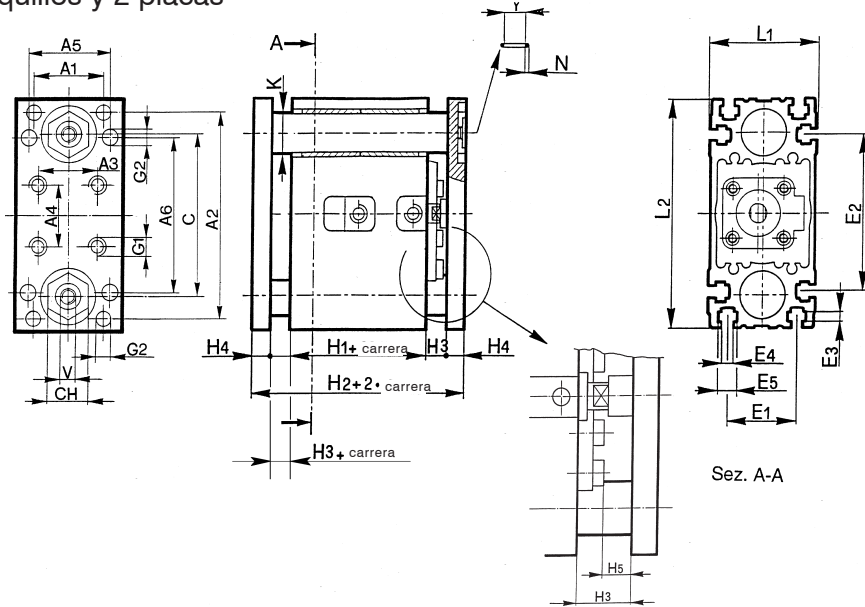
**J54 . . . . , 2 casquillo cilindro protegido**



talla unidad de guía	Cil. Ø	J53....			J54....		
		+ CARRERA		Peso carrera 0 en kg	+ CARRERA		Peso carrera 0 en kg
		H1	H2		H1	H2	
25	20	36	75,5	0,475	62	101,5	0,54
32	25	42	86	0,845	74	118	0,925
40	32	45	90	1,18	80	125	1,3
50	40	50	96	2,1	90	136	2,3
63*	50	55	103	3,13	100	148	3,39
80*	63	62	113	4,99	114	165	6,02
100*	80	62	113	5,82	114	165	6,93

\*Para las cotas no indicadas, en las tallas 63 - 80 - 100 ver la pág.45

**J56 . . . . , 2 casquillos y 2 placas**



talla unidad de guía	Cil. Ø	J56....			Peso carrera Ø en kg
		+ CARRERA	+ 2 • CARRERA	H1	
		H1	H2		
25	20	62	141	0,63	
32	25	74	162	1,04	
40	32	80	170	1,48	
50	40	90	182	2,54	
63*	50	100	196	3,68	
80*	63	114	216	6,34	
100*	80	114	216	7,19	

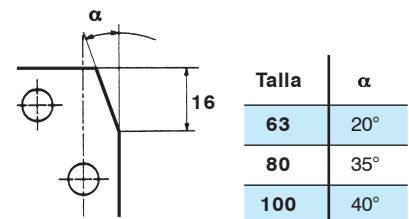
**Cotas comunes a las unidades de guía con cilindro carrera corta**

talla	Cil. Ø	A1	A2	A3	A4	A5	A6	C	CH	E1	E2	E3	E4	E5	G1	G2*	H3	H4	H5	K	L1	L2
25	20	32	85	27	27	36	62	69	14	32	62	5	5,4	8,4	M5	Ø6H8	31,5	8	25	16	47	96
32	25	38	108	32,5	32,5	46	82	85	22	38	82	5	6,4	10,4	M6	Ø6H8	34	10	25	20	58	120
40	32	42	118	38	38	54	90	95	22	42	90	5	6,4	10,4	M6	Ø8H8	35	10	25	22	66	130
50	40	48,1	140	46,5	46,5	69	110	115	27	48	110	6,5	8,4	13,4	M8	Ø8H8	36	10	25	25	84	155
63	50	56	157,5	56,5	56,5	79,5	120	130	30	56	120	7,5	10,5	17,5	M8	Ø8H8	36	12	25	28	98	176
80	63	65	178	72	72	95	142	150	32	65	142	8,5	10,5	18	M10	Ø8H8	39	12	25	32	117	200
100	80	72	194	89	89	113	156	164	32	72	156	8,5	10,5	18	M10	Ø8H8	39	12	25	32	133	214

\* Para acoplamiento con espigas de referencia tolerancia m6.

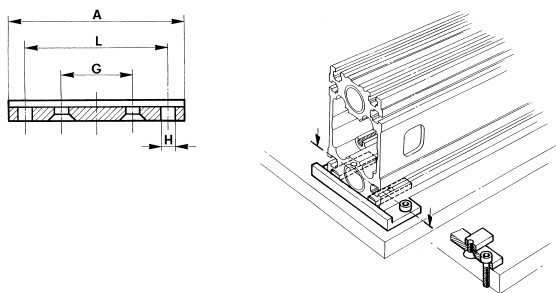
talla	Cil. Ø	N	V	Y	Z	Peso carrera Ø en kg	Incremento de peso en g por cada mm de carrera		
						Cilindro	Barra	Cilindro	Unidad de guía
25	20	1,78	M5	5,28	M12	0,155	1,92	3,25	4
32	25	2,62	G 1/8	10,78	M16x1,5	0,292	2,51	4,45	6
40	32	2,62	G 1/8	10,78	M18x1,5	0,43	2,81	5,3	7
50	40	2,62	G 1/8	10,78	M20x1,5	0,446	3,71	6,4	11
63	50	2,62	G 1/8	10,78	M22x1,5	0,772	4,7	7,9	13,6
80	63	2,62	G 1/8	10,78	M27x2	1,275	5,52	14,5	18
100	80	2,62	G 1/8	10,78	M27x2	1,92	5,52	19,7	20

**N.B.: la placa para la talla 63 - 100 presenta sobre 4 lados un ángulo como indica la siguiente tabla:**



### Pies de fijación en aluminio

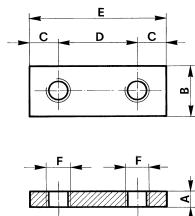
TALLA	A	B	C	D	E	F	G	H	L	Código
16	52	30	10	26	4	9	20	Ø 4,5	43	JF-13016
25	70	30	10	26	4	9	32	Ø 5,5	57	JF-13025
32	85	35	10	30	5	10	38	Ø 6,5	72	JF-13032
40	92	35	10	30	5	10	42	Ø 6,5	79	JF-13040
50	11	40	15	35	5	12,5	48	Ø 8,5	102	JF-13050
63	13	45	15	40	5	15	56	Ø 10,5	112	JF-13063
80	16	45	15	40	5	15	65	Ø 10,5	135	JF-13080
100	17	45	15	40	5	15	72	Ø 10,5	151	JF-13100



La fijación consta de 2 piezas completas de accesorios para su montaje.

### Plaquetas de fijación de acero

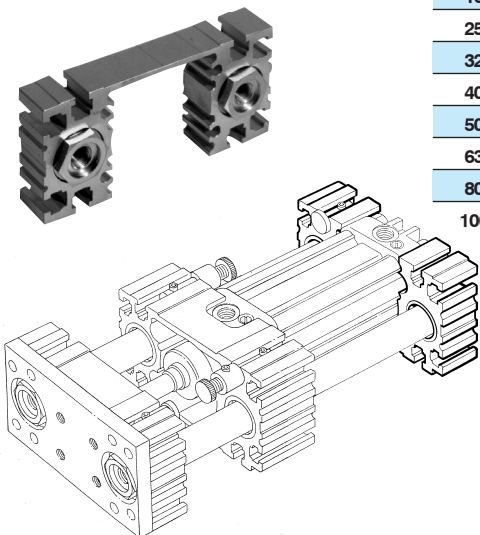
TALLA	A	B	C	D	E	F	Código
16	3	7	7,5	15	30	M4	JF-42016
25	4	8	10	15	35	M5	JF-42025
32 - 40	4	10	10	20	40	M6	JF-42040
50	6	13	10	30	50	M8	JF-42050
63	6	16	12,5	35	60	M10	JF-42063
80 - 100	8	16	15	40	70	M10	JF-42100



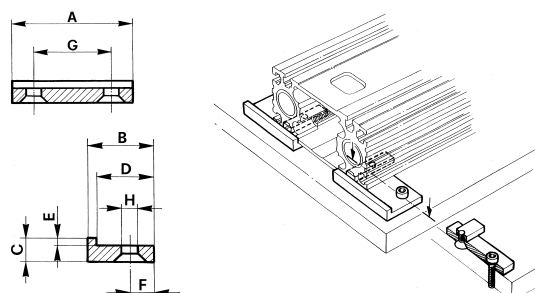
La fijación consta de 2 piezas completas de accesorios para su montaje.

### Soporte de varillas para unidades de guía serie J10/J11/J12

TALLA	Código
16	JF-601016
25	JF-601025
32	JF-601032
40	JF-601040
50	JF-601050
63	JF-601063
80	JF-601080
100	JF-601100

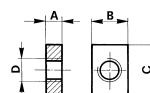


TALLA	A	B	C	D	E	F	G	H	Código
16	50	30	10	26	3	9	31	Ø 4,5	JF-14016
25	55	30	10	26	3	9	34	Ø 5,5	JF-14025
32	60	35	10	30	4	10	38	Ø 6,5	JF-14032
40	65	35	10	30	4	10	40	Ø 6,5	JF-14040
50	70	40	15	35	4	12,5	45	Ø 8,5	JF-14050
63	85	45	15	40	4	15	56	Ø 10,5	JF-14063
80 - 100	90	45	15	40	4	15	58	Ø 10,5	JF-14100



La fijación consta de 4 piezas completas de accesorios para su montaje.

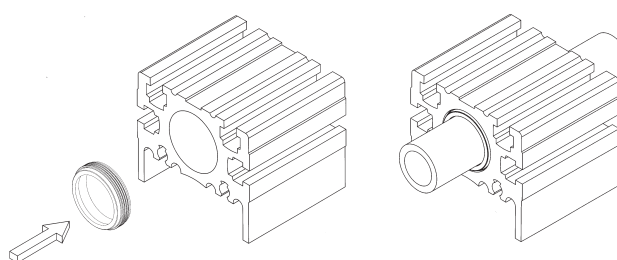
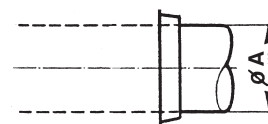
TALLA	A	B	C	D	Código
16	3	7	16	M4	JF-43016
25	4	8	16	M5	JF-43025
32 - 40	4	10	18	M6	JF-43040
50	6	13	18	M8	JF-43050
63	6	16	22	M10	JF-43063
80 - 100	8	16	25	M10	JF-43100



La fijación consta de 2 piezas completas de accesorios para su montaje.

### Casquillos limpiabarras

TALLA	Ø A	Código
16	12	JF-19016
25	16	JF-19025
32	20	JF-19032
40	22	JF-19040
50	25	JF-19050
63	28	JF-19063
80 - 100	32	JF-19100



El envase de venta incluye 2 unidades.