
USR40J_1S__K0
5 8
5 DORNDURCHMESSER

- 1 = Ø 19 mm
- 2 = Ø 20 mm
- 3 = Ø 25 mm
- 4 = Ø 30 mm
- 5 = Ø 35 mm
- 6 = Ø 40 mm

Für Sonderdurchmesser kontaktieren Sie bitte unser Vertriebsteam.

8 PROGRESSIVE NUMMIERUNG

Progressive Nummerierung wird nach Konstruktion angefertigt.

Durchmesser Ø	Spannkraft	Gewicht (Referenzplatte, Dorn und Haken nicht enthalten)
40 mm	900 N	1,9 Kg

Min / Max Betriebsdruck: **0,4 / 0,6 MPa**
 Betriebstemperatur: **5°± 45° C**
 Elektronischer Sensor mit M12 schwenkbarem Stecker, von 0° bis 90° orientierbar
 Versorgungsspannung: **10±30 Vdc**
 Schutzart: **IP 65**

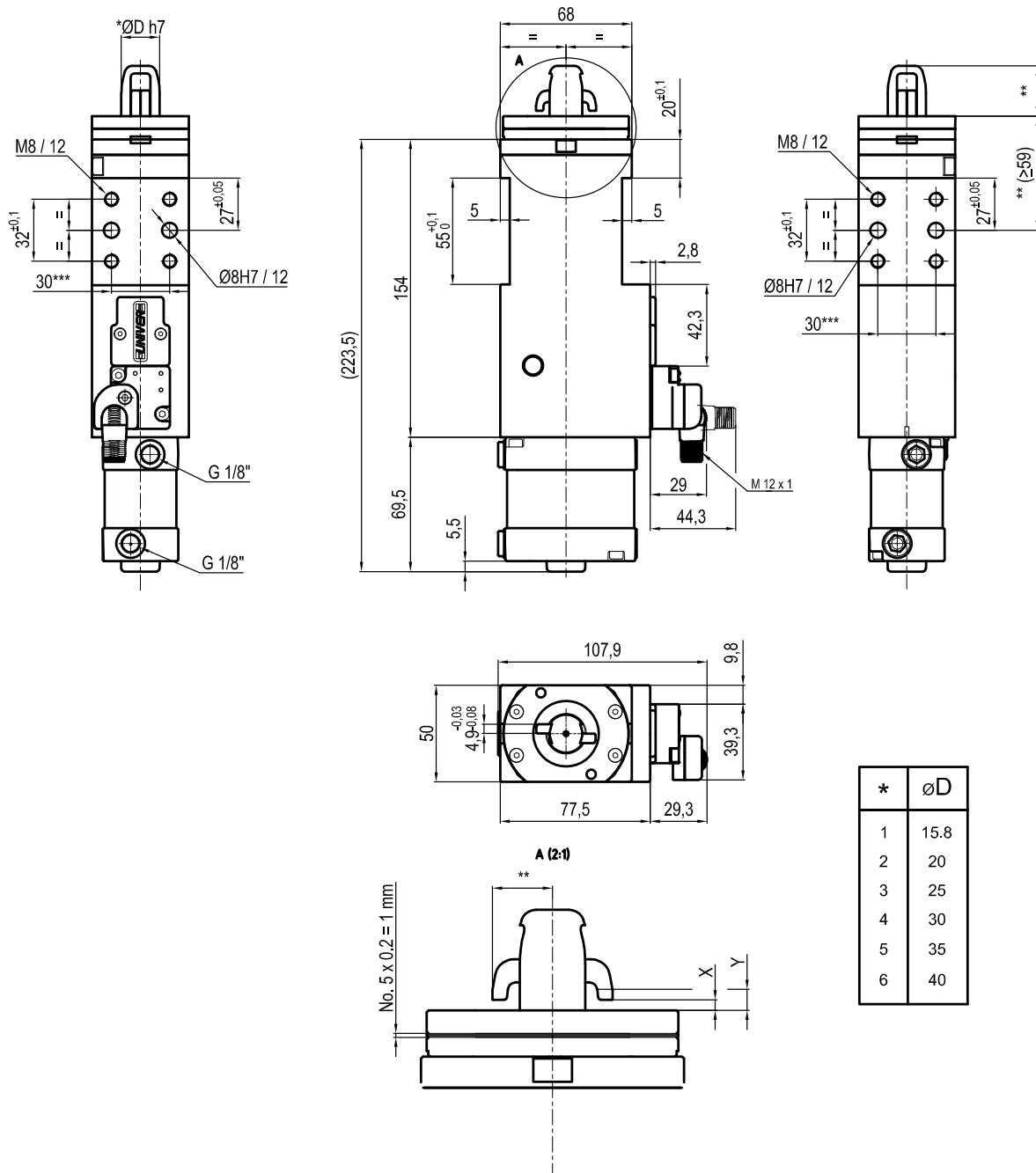
** : DIMENSION NACH KUNDENWUNSCH

*** : TOLERANZ ZWISCHEN STIFTBOHRUNGEN ± 0,02, GEWINDEBOHRUNGEN ± 0,1

X= **Metallblech**

Y= **Spannbereich (X+3 mm Max)**

Technische Änderungen vorbehalten


USR40J_1D__K0
5 8
5 DORNDURCHMESSER

- 1 = Ø 19 mm
- 2 = Ø 20 mm
- 3 = Ø 25 mm
- 4 = Ø 30 mm
- 5 = Ø 35 mm
- 6 = Ø 40 mm

Für Sonderdurchmesser kontaktieren Sie bitte unser Vertriebsteam.

8 PROGRESSIVE NUMMIERUNG

Progressive Nummerierung wird nach Konstruktion angefertigt.

Durchmesser Ø	Spannkraft	Gewicht (Referenzplatte, Dorn und Haken nicht enthalten)
40 mm	900 N	2 Kg

Min / Max Betriebsdruck: **0,4 / 0,6 MPa**
 Betriebstemperatur: **5°± 45° C**
 Elektronischer Sensor mit M12 schwenkbarem Stecker, von 0° bis 90° orientierbar
 Versorgungsspannung: **10±30 Vdc**
 Schutzart: **IP 65**

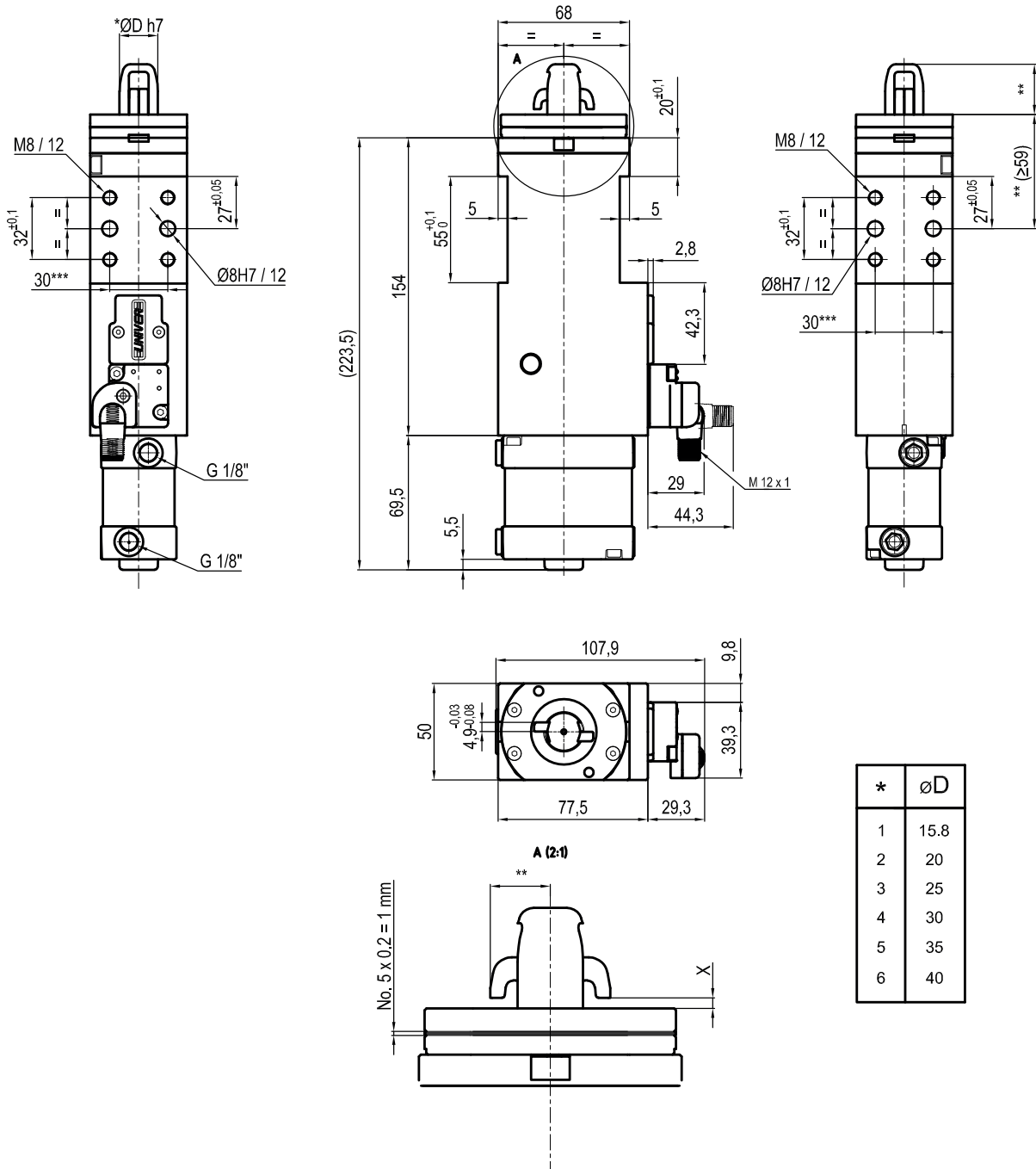
** : DIMENSION NACH KUNDENWUNSCH

*** : TOLERANZ ZWISCHEN STIFTBOHRUNGEN ± 0,02, GEWINDEBOHRUNGEN ± 0,1

X= **Metallblech**

Y= **Spannbereich (X+3 mm Max)**

Technische Änderungen vorbehalten


USR40F_1D__K0
5 8
5 DORNDURCHMESSER

- 1 = $\varnothing 19$ mm
- 2 = $\varnothing 20$ mm
- 3 = $\varnothing 25$ mm
- 4 = $\varnothing 30$ mm
- 5 = $\varnothing 35$ mm
- 6 = $\varnothing 40$ mm

Für Sonderdurchmesser kontaktieren Sie bitte unser Vertriebsteam.

8 PROGRESSIVE NUMMIERUNG

Progressive Nummerierung wird nach Konstruktion angefertigt.

Durchmesser \varnothing	Spannkraft	Gewicht (Referenzplatte, Dorn und Haken nicht enthalten)
40 mm	900 N	2,1 Kg

Min / Max Betriebsdruck: **0,4 / 0,6 MPa**
 Betriebstemperatur: **5°± 45° C**
 Elektronischer Sensor mit M12 schwenkbarem Stecker, von 0° bis 90° orientierbar
 Versorgungsspannung: **10±30 Vdc**
 Schutzart: **IP 65**

** : DIMENSION NACH KUNDENWUNSCH

*** : TOLERANZ ZWISCHEN STIFTBOHRUNGEN $\pm 0,02$, GEWINDEBOHRUNGEN $\pm 0,1$

X= Metallblech

Technische Änderungen vorbehalten

Rev. 01 16.10.20