

UPR050873FEE_0

6 PROGRESSIVE NUMMERIERUNG

7 LUFTANSCHLÜSSE

6 7

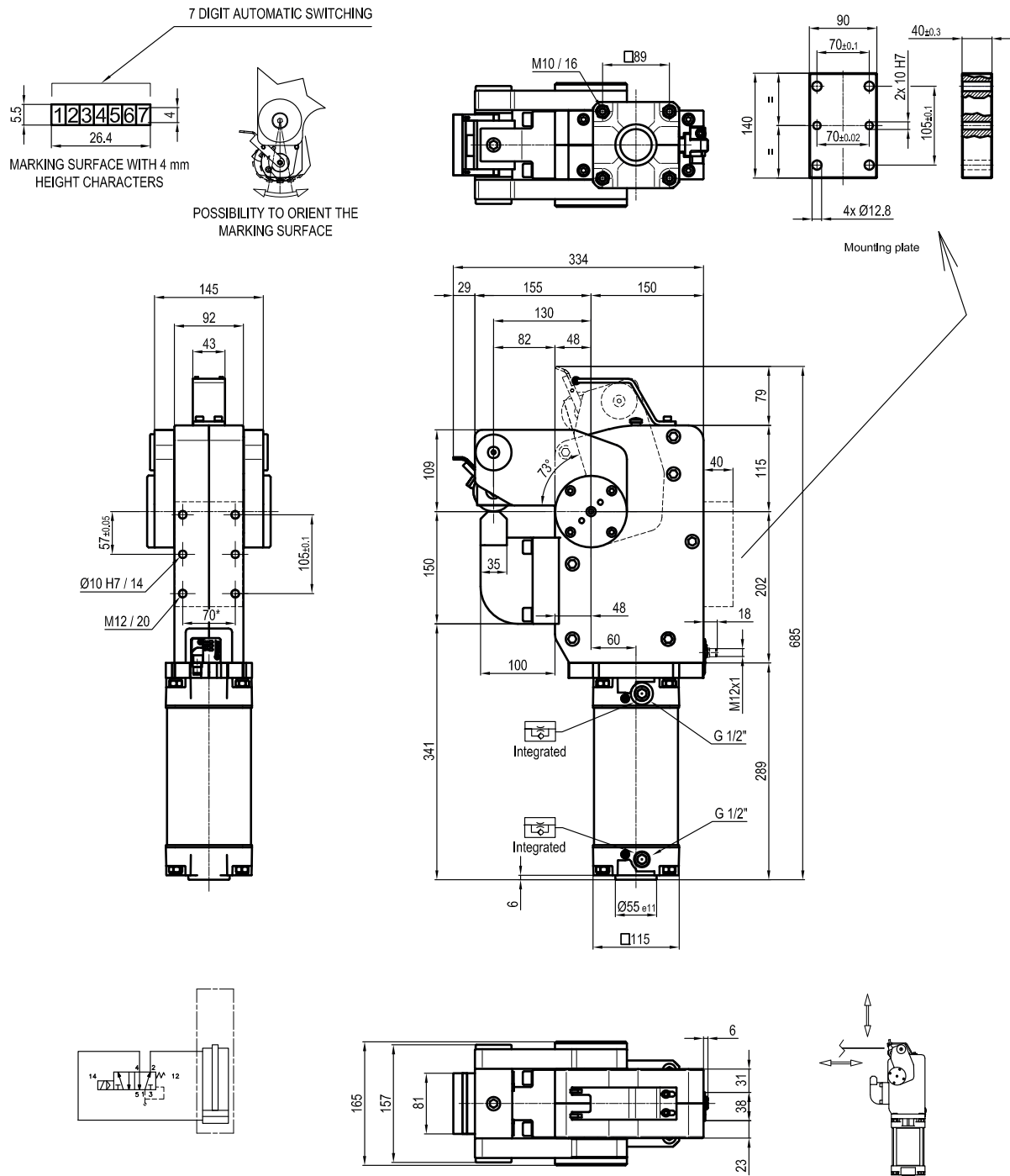
EE = Standardausführung
 Progressive Nummerierung für Sonderversionen wird nach Konstruktion angefertigt.

D = Rechtsseitig (Sensor rechts)
 F = Vorne (Sensor gegenüber)
 P = Rückseitig (selbe Seite des Sensors)
 S = Linksseitig (Sensor links)

Größe	Zylinder	Moment 0,5 MPa	Prägekraft 0,5 MPa	Gewicht	Luft/Zyklus 0,5 MPa
500	100	5000 Nm	38,5 kN	71 Kg	11,2 NI

Min / Max Betriebsdruck: **0,4 / 0,6 MPa**
 Betriebstemperatur: **5° ± 45° C**
 Öffnungswinkel: **73°**
 Möglichkeit zur Prägeflächendrehung
 Elektronischer Sensor mit M12 schwenkbarem Stecker,
 von 0° bis 90° orientierbar
 Versorgungsspannung: **10÷30 Vdc**
 Schutzart: **IP 65**

*: TOLERANZ ZWISCHEN STIFTBOHRUNGEN ± 0,02, GEWINDEBOHRUNGEN ± 0,1



UPR050873MEE_0

6 PROGRESSIVE NUMMERIERUNG

7 LUFTANSCHLÜSSE

6 7

EE = Standardausführung
 Progressive Nummerierung für Sonderversionen wird nach Konstruktion angefertigt.

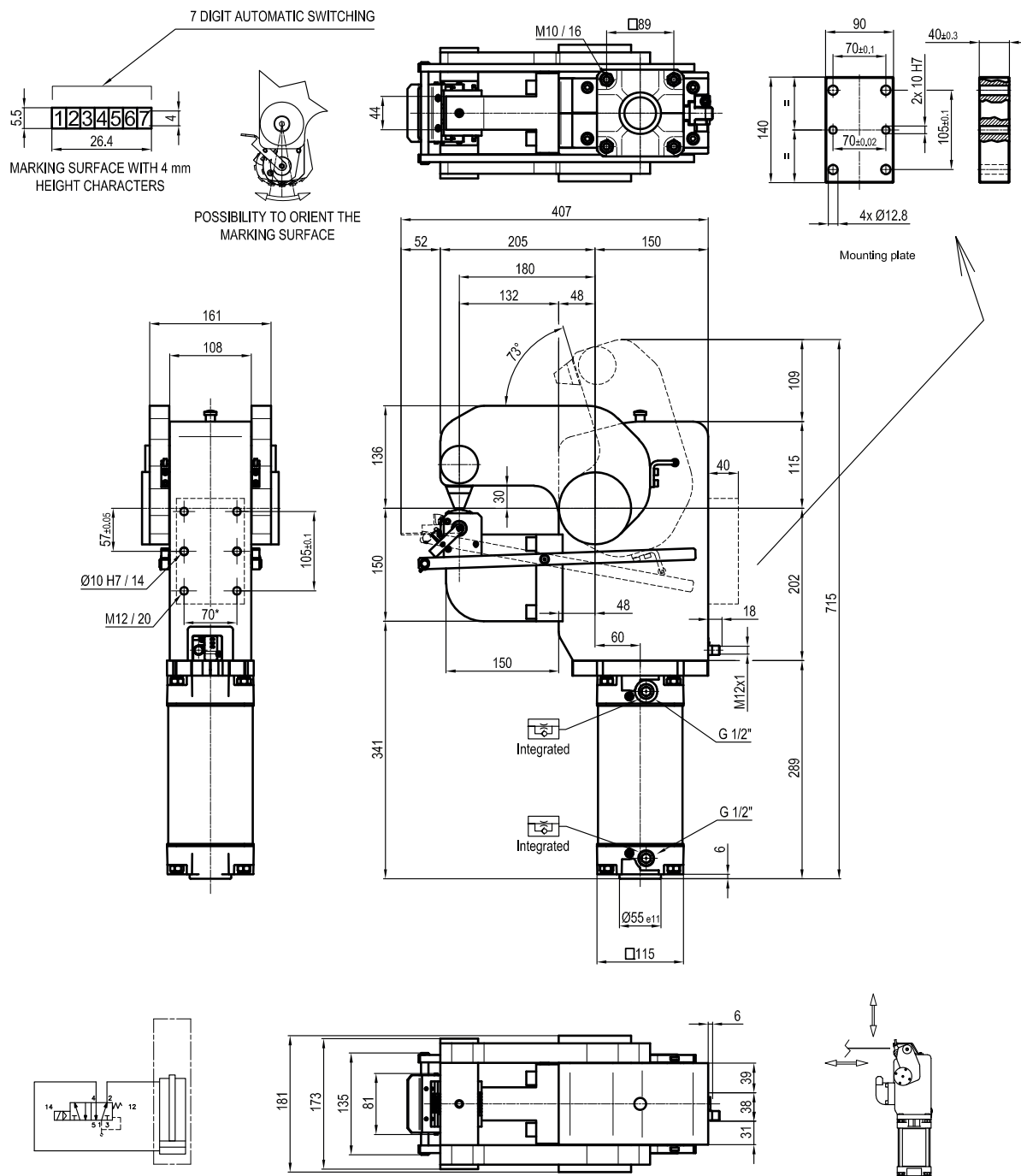
D = Rechtsseitig (Sensor rechts)
 F = Vorne (Sensor gegenüber)
 P = Rückseitig (selbe Seite des Sensors)
 S = Linksseitig (Sensor links)

Größe	Zylinder	Moment 0,5 MPa	Prägekraft 0,5 MPa	Gewicht	Luft/Zyklus 0,5 MPa
500	100	5000 Nm	38,5 KN	71 Kg	11,2 NI

Min / Max Betriebsdruck: **0,4 / 0,6 MPa**
 Betriebstemperatur: **5° ± 45° C**
 Öffnungswinkel: **73°**
 Möglichkeit zur Prägeflächendrehung
 Elektronischer Sensor mit M12 schwenkbarem Stecker, von 0° bis 90° orientierbar
 Versorgungsspannung: **10 ± 30 Vdc**
 Schutzart: **IP 65**

*: TOLERANZ ZWISCHEN STIFTBOHRUNGEN ± 0,02, GEWINDEBOHRUNGEN ± 0,1

Technische Änderungen vorbehalten



UPR051373FEE_0

6 PROGRESSIVE NUMMERIERUNG

7 LUFTANSCHLÜSSE

6 7

EE = Standardausführung
 Progressive Nummerierung für Sonderversionen wird nach Konstruktion angefertigt.

D = Rechtsseitig (Sensor rechts)
 F = Vorne (Sensor gegenüber)
 P = Rückseitig (selbe Seite des Sensors)
 S = Linksseitig (Sensor links)

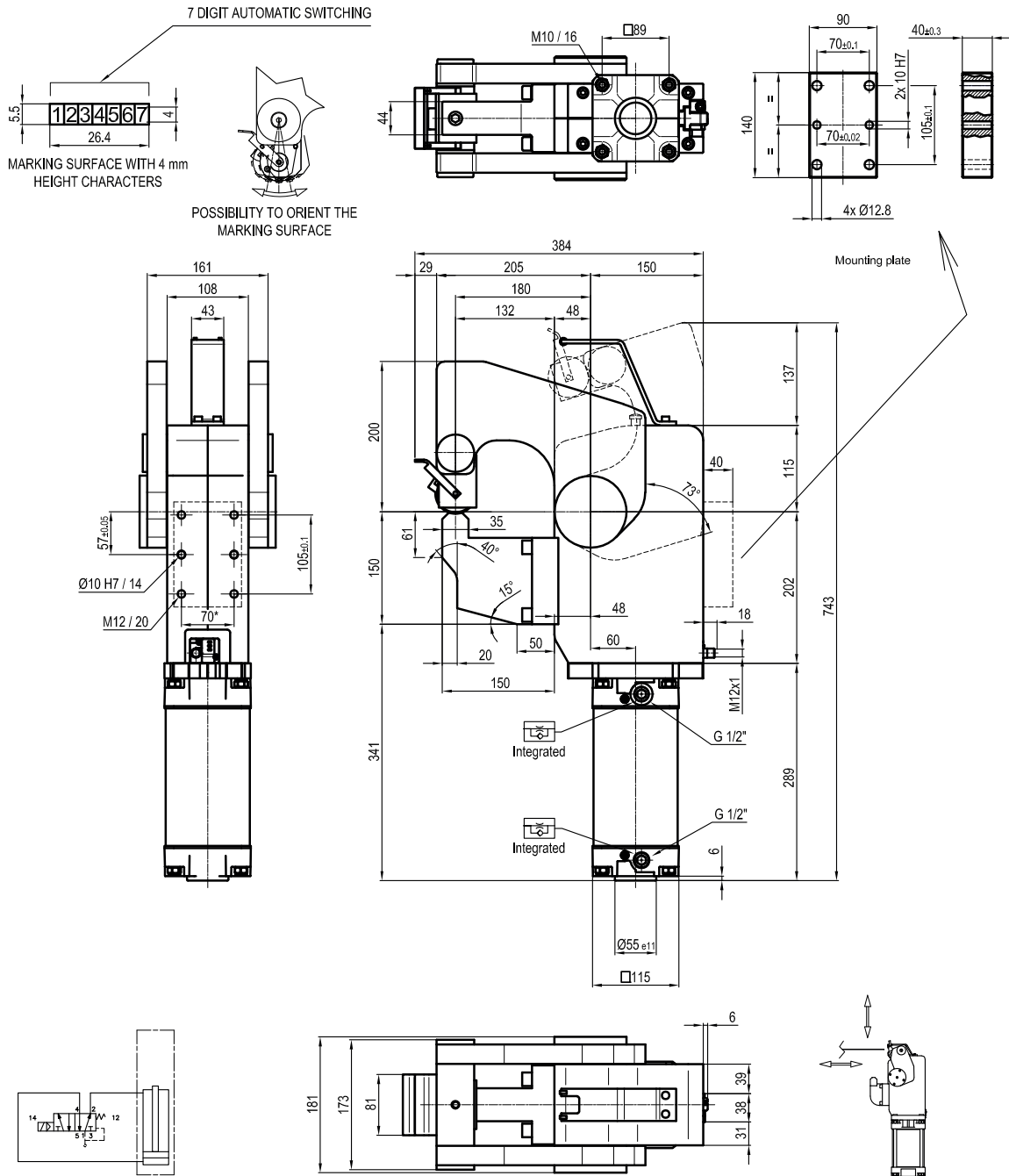
Größe	Zylinder	Moment 0,5 MPa	Prägekraft 0,5 MPa	Gewicht	Luft/Zyklus 0,5 MPa
500	100	5000 Nm	27,8 kN	77 Kg	11,2 NI

Min / Max Betriebsdruck: **0,4 / 0,6 MPa**
 Betriebstemperatur: **5° ± 45° C**
 Öffnungswinkel: **73°**
 Möglichkeit zur Prägeflächendrehung
 Elektronischer Sensor mit M12 schwenkbarem Stecker, von 0° bis 90° orientierbar
 Versorgungsspannung: **10÷30 Vdc**
 Schutzart: **IP 65**

*: TOLERANZ ZWISCHEN STIFTBOHRUNGEN ± 0,02, GEWINDEBOHRUNGEN ± 0,1

Technische Änderungen vorbehalten

Rev. 01 23.09.20



UPR051373MEE_0

6 PROGRESSIVE NUMMERIERUNG 7 LUFTANSCHLÜSSE

6 7

EE = Standardausführung
 Progressive Nummerierung für Sonderversionen wird nach Konstruktion angefertigt.

D = Rechtsseitig (Sensor rechts)
 F = Vorne (Sensor gegenüber)
 P = Rückseitig (selbe Seite des Sensors)
 S = Linksseitig (Sensor links)

Größe	Zylinder	Moment 0,5 MPa	Prägekraft 0,5 MPa	Gewicht	Luft/Zyklus 0,5 MPa
500	100	5000 Nm	27,8 kN	77 Kg	11,2 NI

Min / Max Betriebsdruck: **0,4 / 0,6 MPa**
 Betriebstemperatur: **5° ± 45° C**
 Öffnungswinkel: **73°**
 Möglichkeit zur Prägeflächendrehung
 Elektronischer Sensor mit M12 schwenkbarem Stecker,
 von 0° bis 90° orientierbar
 Versorgungsspannung: **10 ± 30 Vdc**
 Schutzart: **IP 65**

*: TOLERANZ ZWISCHEN STIFTBOHRUNGEN ± 0,02, GEWINDEBOHRUNGEN ± 0,1

Technische Änderungen vorbehalten