

UPD0208ORF__F0

6

6 ZAHL

00 = STANDARDAUSFÜHRUNG (ohne Zahl)

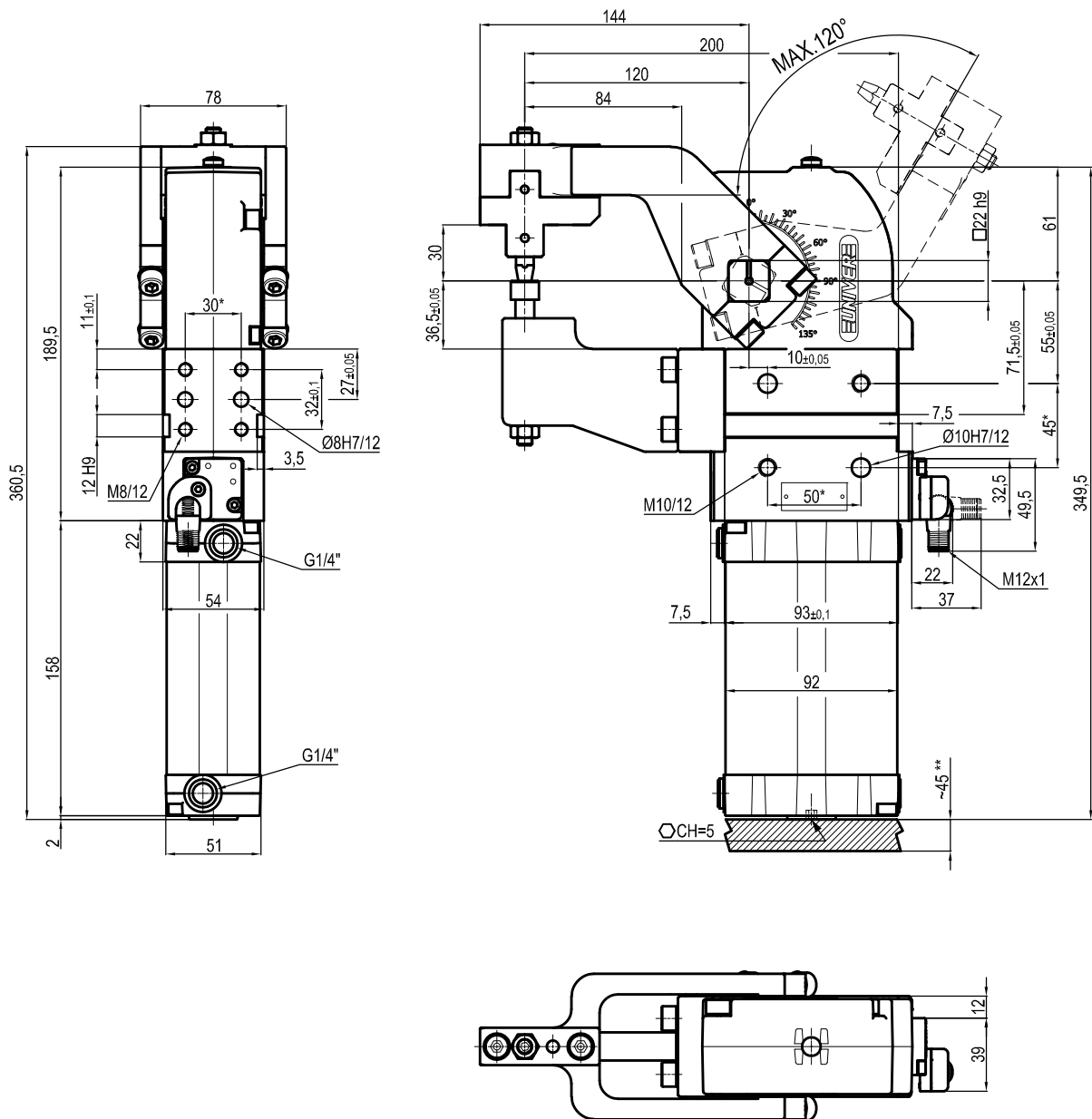
Progressive Nummerierung. Wird nach Konstruktion angefertigt.

Durchmesser Ø	Spannmoment (0,5 MPa)	Markierkraft (0,5 MPa)	Luft / Zyklus (0,5 MPa)	Gewicht
63 mm	250 Nm	2 KN	3,4 NI	6,1 Kg

Min / Max Betriebsdruck: **0,4 / 0,6 MPa**
 Betriebstemperatur: **5° ÷ 45° C**
 Einstellbarer Öffnungswinkel: **von 0° bis 120°**
 Elektronischer Sensor mit M12 schwenkbarem Stecker, von 0° bis 90° orientierbar
 Schutzart: **IP 65**
 Beidseitige pneumatische Anschlüsse

* : TOLERANZ ZWISCHEN STIFTBOHRUNGEN ± 0,02 , GEWINDEBOHRUNGEN ± 0,1
 ***: BEREICH ZUM ZUGRIFF AUF WINKELANPASSUNG

Technische Änderungen vorbehalten


UPD0208ORM__F0
6
6 ZAHL
00 = STANDARDAUSFÜHRUNG
(ohne Zahl)

 Progressive Nummerierung.
Wird nach Konstruktion angefertigt.

Durchmesser Ø	Spannmoment (0,5 MPa)	Markierkraft (0,5 MPa)	Luft / Zyklus (0,5 MPa)	Gewicht
63 mm	250 Nm	2 KN	3,4 NI	6,1 Kg

 Min / Max Betriebsdruck: **0,4 / 0,6 MPa**
 Betriebstemperatur: **5° ÷ 45° C**
 Einstellbarer Öffnungswinkel: **von 0° bis 120°**
 Elektronischer Sensor mit M12 schwenkbarem Stecker,
 von 0° bis 90° orientierbar
 Schutzart: **IP 65**
 Beidseitige pneumatische Anschlüsse

 * : TOLERANZ ZWISCHEN STIFTBOHRUNGEN ± 0,02 , GEWINDEBOHRUNGEN ± 0,1
 ***: BEREICH ZUM ZUGRIFF AUF WINKELANPASSUNG