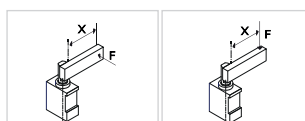


## ULZ40040A\_K0

**6**

### 6 STANGEN-ORIENTIERUNG

E = Ost  
 O = West  
 N = Nord  
 S = Süd



Durchmesser Ø	Min. Zugkraft 0,5 MPa	Max. Druckkraft 0,5 MPa	Max. Moment 6 Nm X=100 mm	Max. Durchbiegungs- Moment 7,5 Nm X=100 mm	Gewicht
40 mm	200 N	3100 N	± 0,06 mm	± 0,03 mm	5,7 Kg

Min / Max Betriebsdruck: **0,4 / 0,6 MPa**  
 Betriebstemperatur: **5°÷ 45° C**

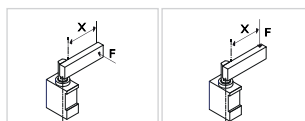
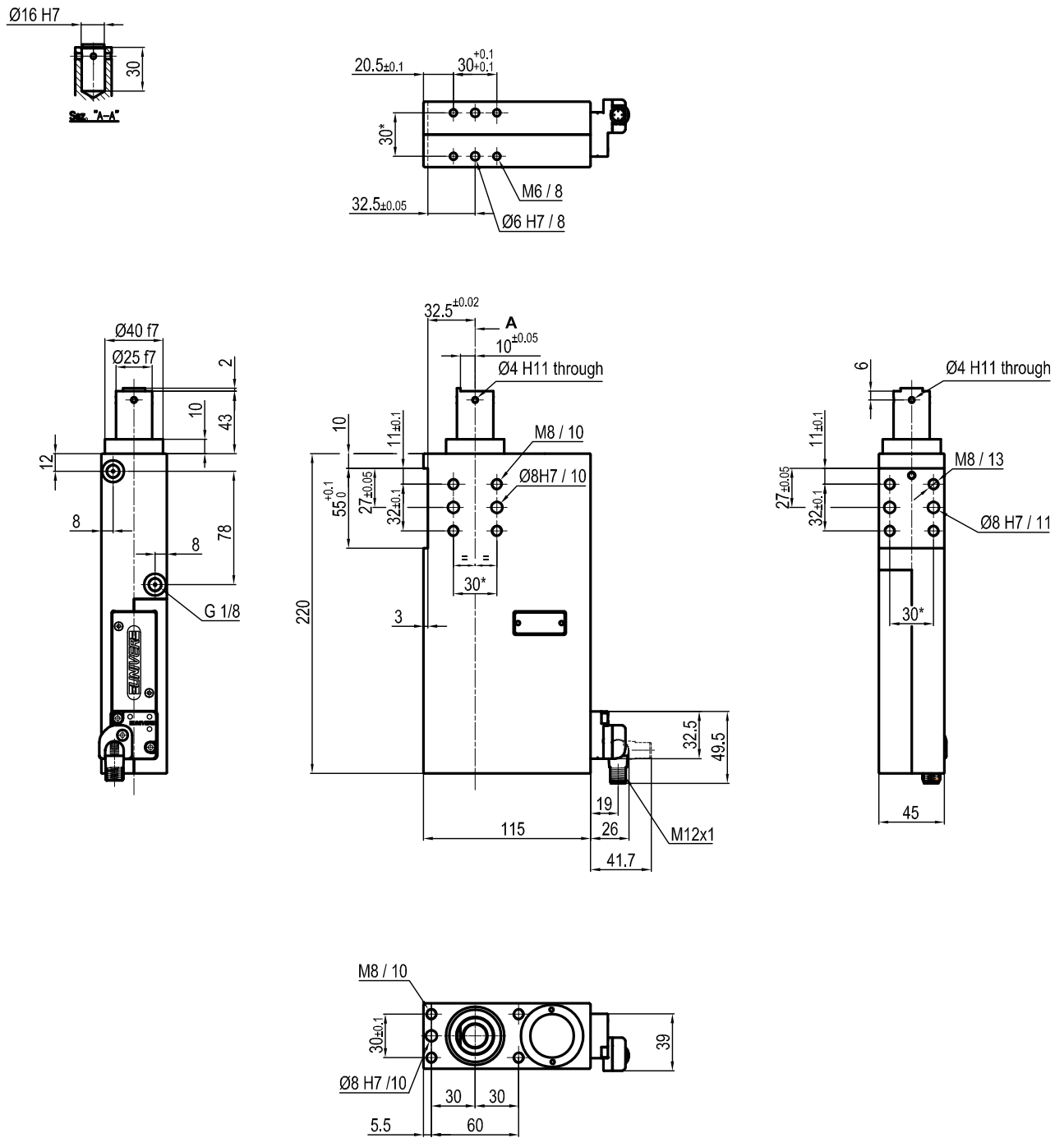
Hub in mm: **40**

Elektronischer Sensor mit M12 schwenkbarem Stecker,  
 von 0° bis 90° orientierbar

Versorgungsspannung: **10÷30Vdc**

Schutzart: **IP65**

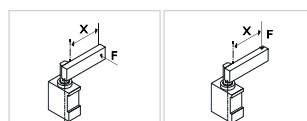
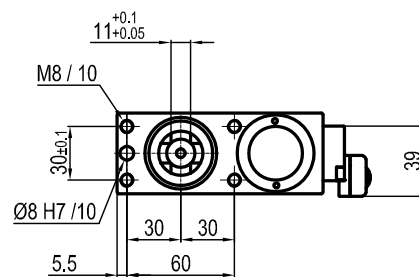
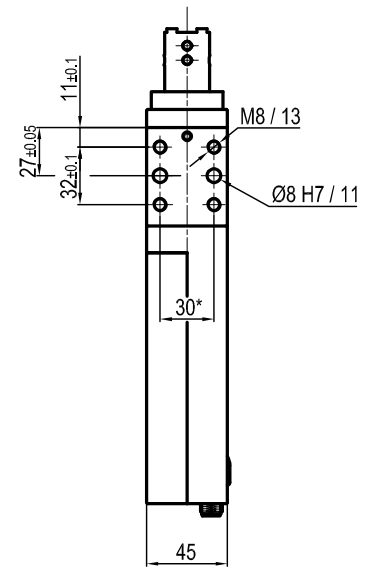
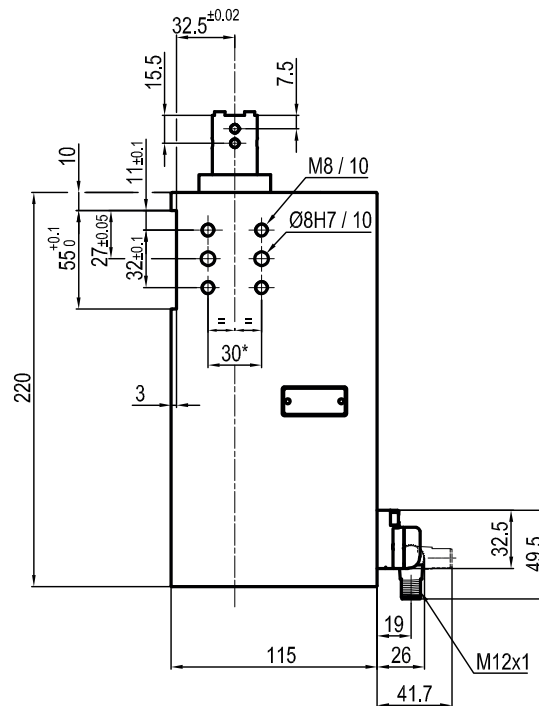
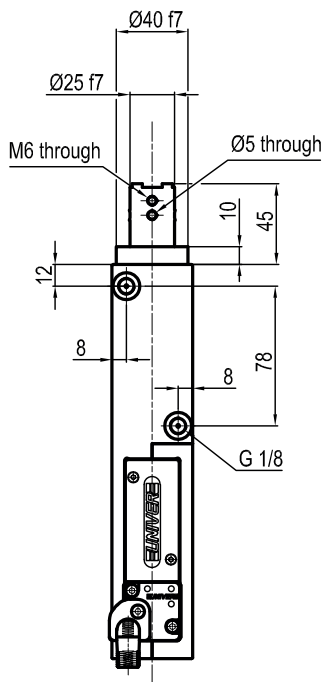
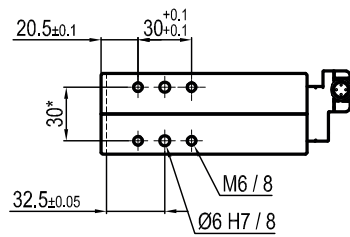
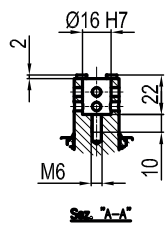
\* : TOLERANZ ZWISCHEN STIFTBOHRUNGEN ± 0,02 , GEWINDEBOHRUNGEN ± 0,1



Durchmesser Ø	Min. Zugkraft 0,5 MPa	Max. Druckkraft 0,5 MPa	Max. Moment 6 Nm X=100 mm	Max. Durchbiegungs- Moment 7,5 Nm X=100 mm	Gewicht
40 mm	200 N	3100 N	± 0,06 mm	± 0,03 mm	5,7 Kg

Min / Max Betriebsdruck: **0,4 / 0,6 MPa**  
 Betriebstemperatur: **5°÷ 45° C**  
 Hub in mm: **40**  
 Elektronischer Sensor mit M12 schwenkbarem Stecker,  
 von 0° bis 90° orientierbar  
 Versorgungsspannung: **10÷30Vdc**  
 Schutzart: **IP65**

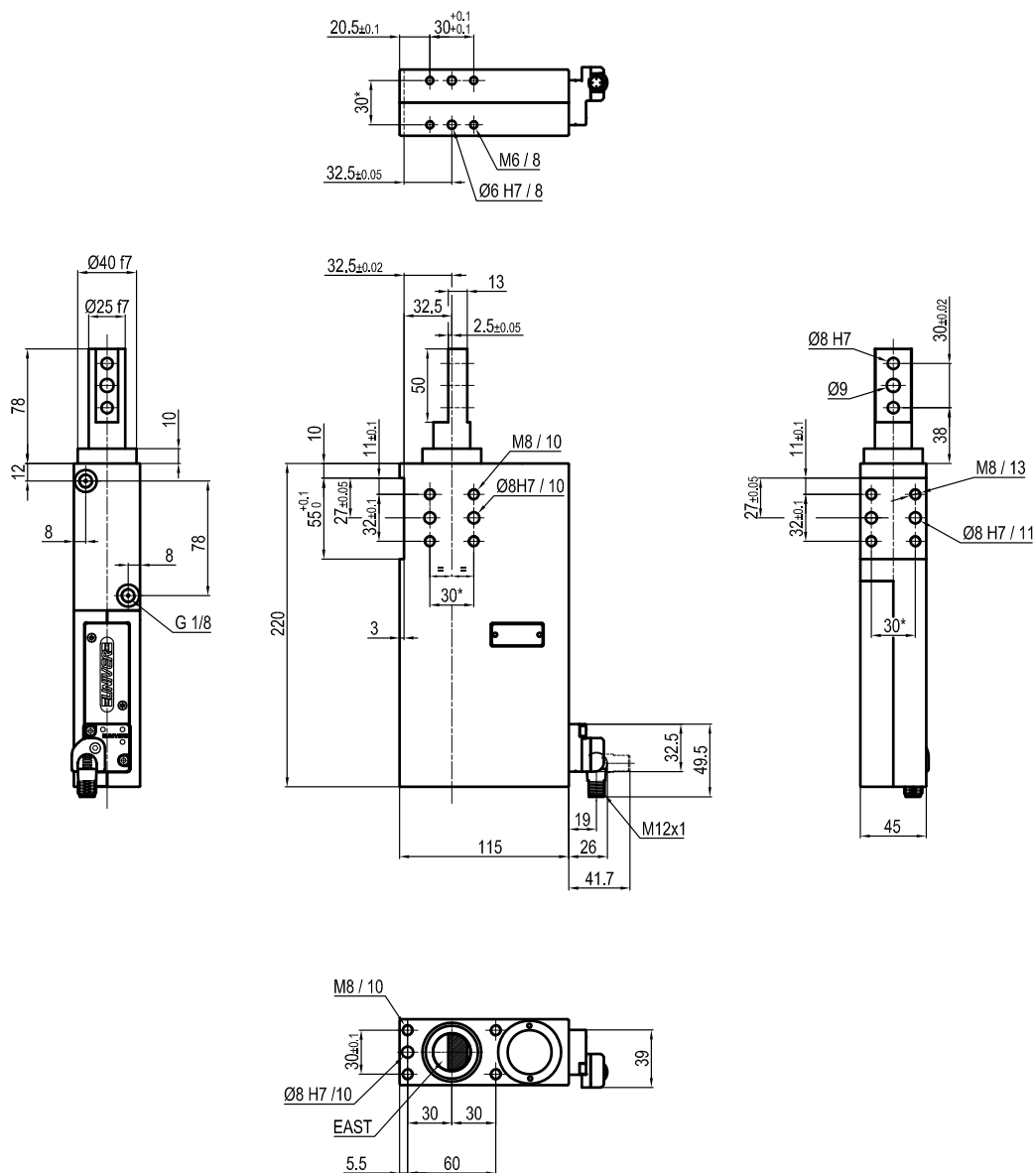
\* : TOLERANZ ZWISCHEN STIFTBOHRUNGEN ± 0,02 , GEWINDEBOHRUNGEN ± 0,1



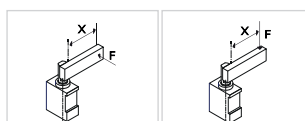
Durchmesser Ø	Min. Zugkraft 0,5 MPa	Max. Druckkraft 0,5 MPa	Max. Moment 6 Nm X=100 mm	Max. Durchbiegungs- Moment 7,5 Nm X=100 mm	Gewicht
40 mm	200 N	3100 N	± 0,06 mm	± 0,03 mm	5,7 Kg

Min / Max Betriebsdruck: **0,4 / 0,6 MPa**  
 Betriebstemperatur: **5°÷ 45° C**  
 Hub in mm: **40**  
 Elektronischer Sensor mit M12 schwenkbarem Stecker,  
 von 0° bis 90° orientierbar  
 Versorgungsspannung: **10÷30Vdc**  
 Schutzart: **IP65**

\* : TOLERANZ ZWISCHEN STIFTBOHRUNGEN ± 0,02 , GEWINDEBOHRUNGEN ± 0,1


**ULZ40040D\_K0**
**6 STANGEN-ORIENTIERUNG**
**6**

E = Ost  
O = West  
N = Nord  
S = Süd



Durchmesser Ø	Min. Zugkraft 0,5 MPa	Max. Druckkraft 0,5 MPa	Max. Moment 6 Nm X=100 mm	Max. Durchbiegungs- Moment 7,5 Nm X=100 mm	Gewicht
40 mm	200 N	3100 N	± 0,06 mm	± 0,03 mm	5,7 Kg

Min / Max Betriebsdruck: **0,4 / 0,6 MPa**  
Betriebstemperatur: **5° ÷ 45° C**

Hub in mm: **40**

Elektronischer Sensor mit M12 schwenkbarem Stecker,  
von 0° bis 90° orientierbar

Versorgungsspannung: **10 ÷ 30 Vdc**

Schutzart: **IP65**

\* : TOLERANZ ZWISCHEN STIFTBOHRUNGEN ± 0,02 , GEWINDEBOHRUNGEN ± 0,1